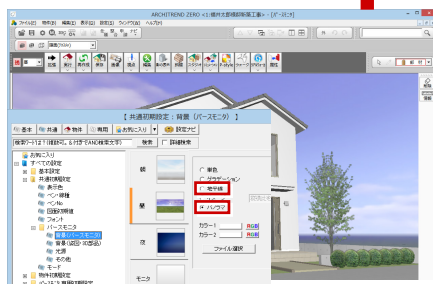


ARCHITREND リアルウォーカー Ver.5の新機能

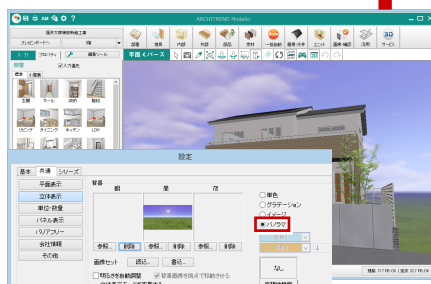
CADの背景のパノラマ画像を連携

ZERO Ver.4、Modelio Ver.3、GLOOBE2018の背景で設定されているパノラマ画像が、リアルウォーカーの背景に連携するように対応しました。
よりリアルなプレゼンが可能です。



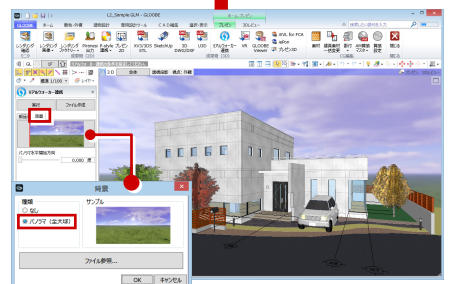
【ARCHITREND ZERO Ver.4】

背景を「地平線」「パノラマ」に設定している場合に連携します。
パースモニタの背景は「共通初期設定：パースモニター背景（パースモニタ）」、パーススタジオの背景は拡張画面の「設定」タブで設定します。



【ARCHITREND Modelio Ver.3】

「共通設定：立体表示」で背景を「パノラマ」に設定している場合に連携します。



【GLOOBE 2018】

「リアルウォーカー連携」の「背景」タブで背景を「パノラマ（全天球）」に設定している場合に連携します。

※ GLOOBE 2018は2017年9月発売予定です。

背景にパノラマ画像を設定

リアルウォーカーの背景にパノラマ画像を設定、変更できるように対応しました。「ファイル」メニューから「オプション」を選び、「効果」タブの「パノラマを使用する」をONにして、使用するパノラマ画像と水平開始位置を設定します。
なお、パノラマ画像を設定した場合、天候アニメーションは無効になります。

