

3D カタログマスタ Ver.3 の新機能

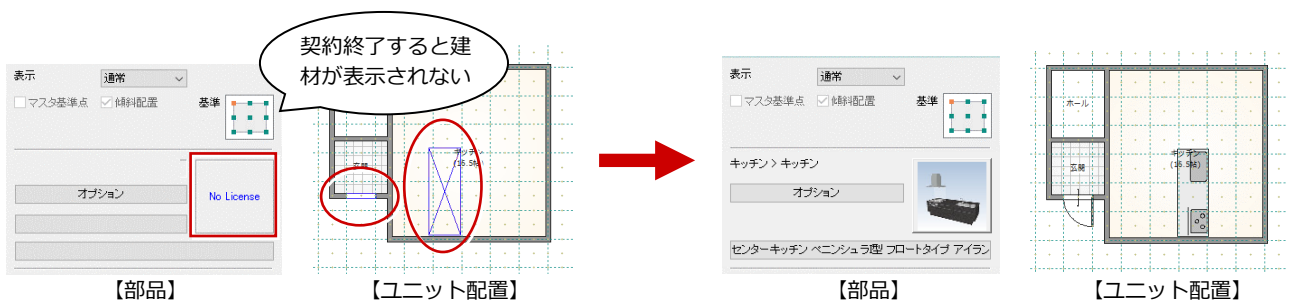
共通		住設・家具／ドア・サッシ	
3D カタログ.com ライセンス無効時の機能制限変更	1	建材のテーブル表示に対応	4
LAN 契約で 3D カタログライセンスの選択に対応	1	オプション違いの一覧表示に対応	4
外装仕上・内装仕上／住設・家具／ドア・サッシ		詳細情報のツールチップに建材サイズを追記	5
3D カタログ.com サイトの機能拡張に対応	2	ドア・サッシ	
メーカー建材の複製に対応	2	引込戸に対応	5
メーカーをまたいだ検索表示に対応	2	ガラス仕様登録数の拡張	5
単価マスタの連携に対応	3	ガラス仕様の追加、絞り込み表示に対応	6
Archi Master 建材の変換機能を拡張	3	後継製品へ性能・積算情報の複写に対応	6
複数メーカーの一括エクスポートに対応	4	質感	
ユーザー登録した建材の分類変更に対応	4	質感マスタの補足表示に対応	6

共通

ライセンス無効時の機能制限

3D カタログ.com の契約が終了した後、ARCHITREND ZERO や Modelio での CAD 機能制限を見直しました。これまでは契約が終了すると、配置済みの 3D カタログ建材の属性は参照できませんでしたが、参照可能になりました。また、Modelio ではユニットを配置した場合にも建材が表示されるようになりました。

ただし、属性を変更したり、建材を新たに配置することはできません。



LAN モード時の 3D カタログライセンス

LAN モードご契約のユーザー様において、利用者ごとに使用するプラン、オプションを選択できるようにしました。

ライセンス数の制限によって使用できない状況が減るようになります。

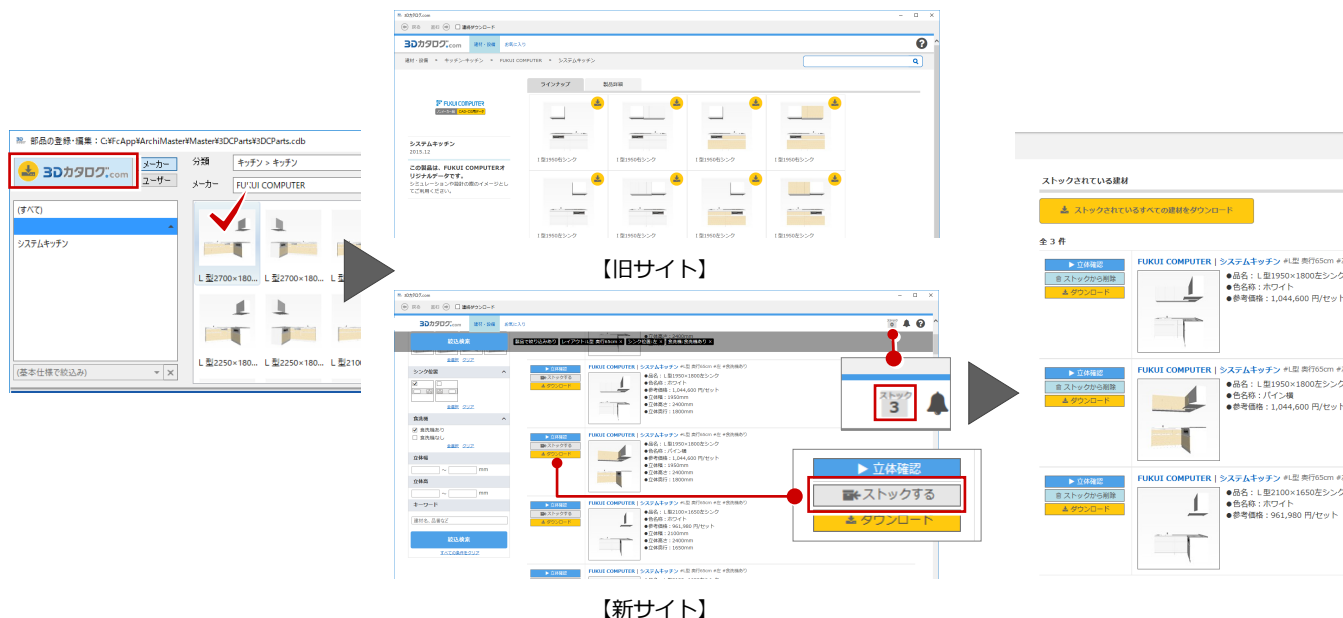


外装・内装仕上／住設・家具／ドア・サッシ

3D カタログ.com サイト機能拡張

3D カタログ.com にアクセスしたときの初めのページを検索情報で絞り込んだ状態で開くようにしました。また、複数の建材をストックして一括ダウンロードできるようにしました。

ダウンロードボタンからサイトを開く際に、必要な建材に到達しやすくなります。



メーカー建材の複製対応

ダウンロードしたメーカー建材を複製できるようにしました。ご要望の多かった、色などの調整などが行えるようになります。

※ サッシは、複製不可です。



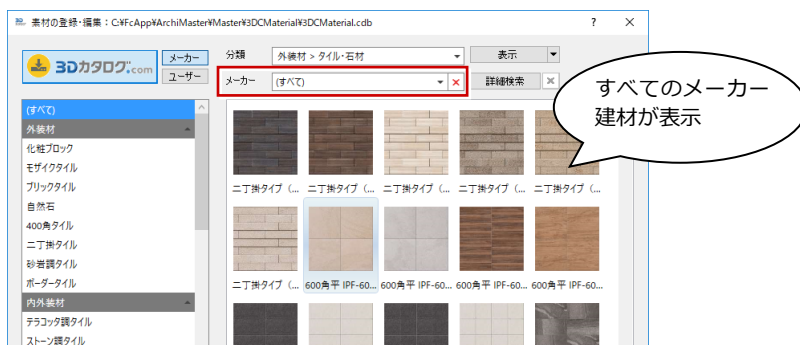
メーカーをまたいだ検索表示対応

ダウンロードしたすべてのメーカーの建材を一覧表示できるようにしました。項目横の「x」で選択した項目をクリアしてすべてを表示します。また、メーカーをまたいだ色や形状の建材を検索できるようになります。

素材：色

部品：形状やサイズ

建具：形状やサイズ

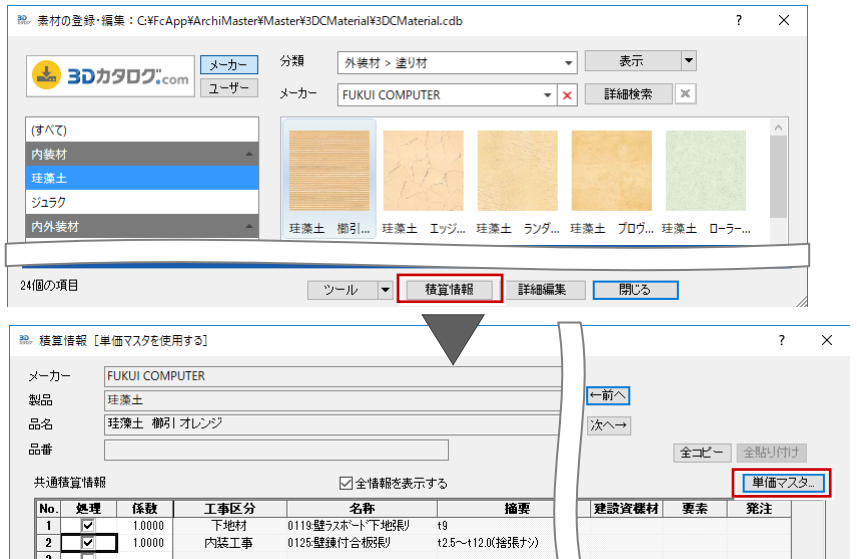


単価マスタの連携

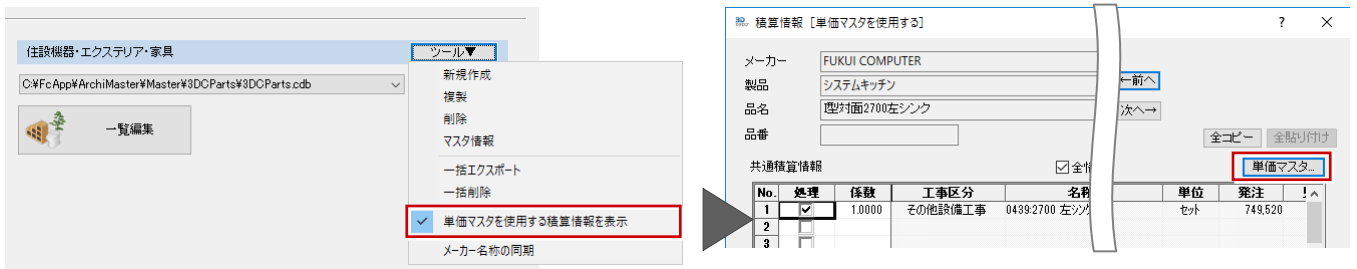
単価マスタから積算情報の登録ができるようになりました。

ARCHITREND ZERO で単価マスタを使用した詳細積算が可能になります。

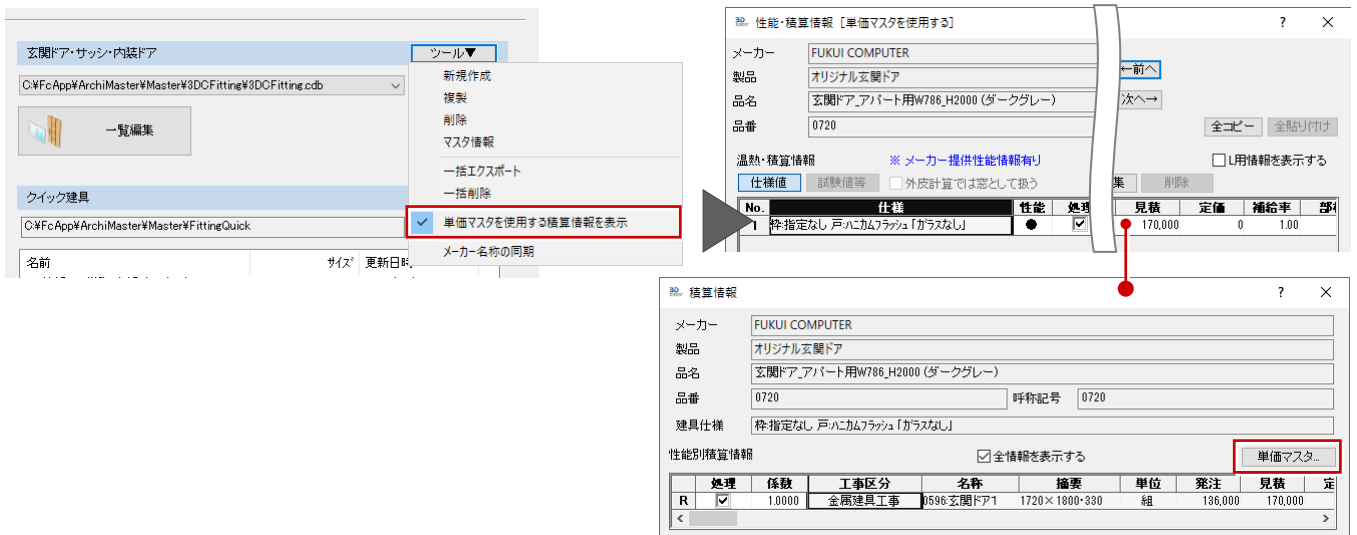
外装仕上・内装仕上



住設機器・エクステリア・家具



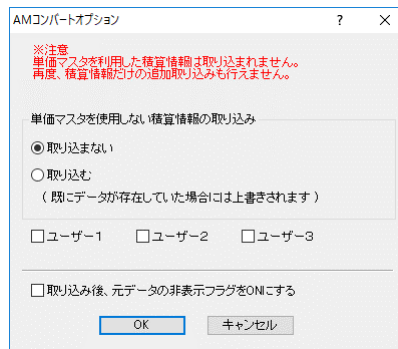
玄関ドア・サッシ・内装ドア



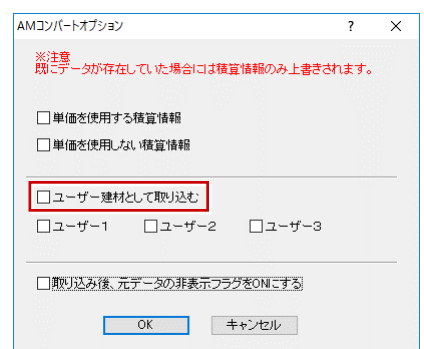
AM 建材のユーザーコンテンツ変換

Archi Master に登録されている建材をユーザーコンテンツとして取り込みできるようにしました。3D カタログサイトにあるコンテンツに置き換えたくない場合に利用できます。

Archi Master に登録した製品名などをそのまま利用できます。



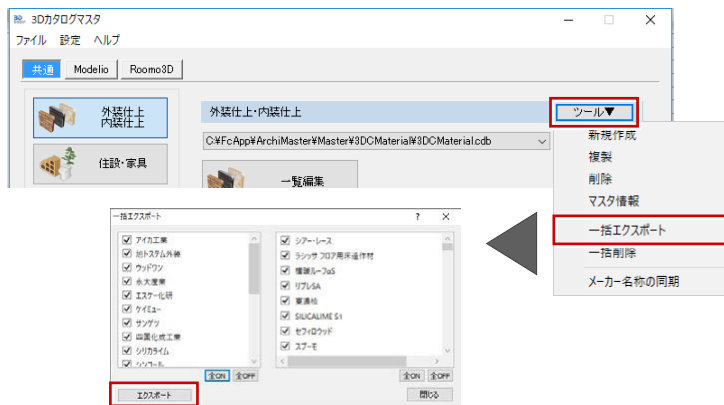
【旧バージョン】



【新バージョン】

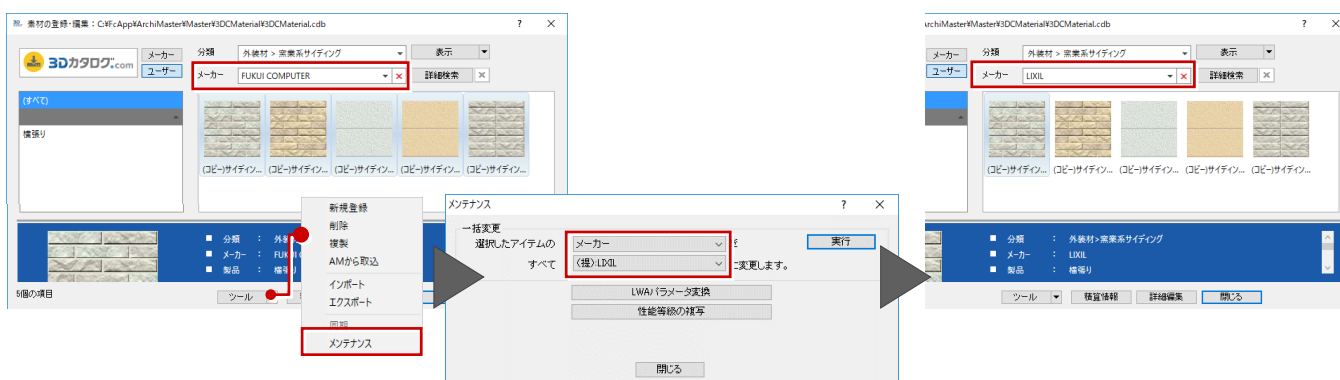
複数メーカーの一括エクスポート

複数のメーカー、製品を指定して一括でエクスポートできるようにしました。
社内でマスタを配布するときに、簡単に行えるようになります。



ユーザー登録建材の分類変更に対応

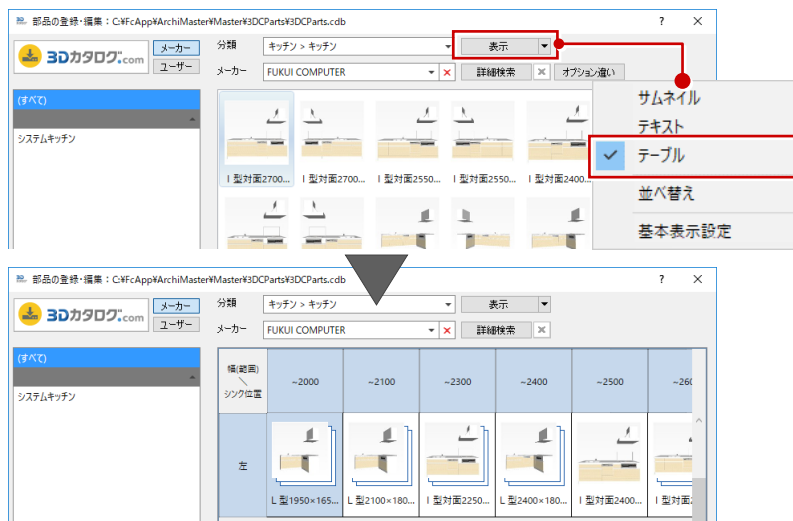
ユーザー用に登録、複製した建材のメーカー名を「ツール」の「メンテナンス」で一括変更できるようにしました。
メーカー名の変更が簡単に行えます。



住設・家具／ドア・サッシ

建材のテーブル表示に対応

部品、建具の一覧表示で、建材を幅と高さのサイズでテーブル形式で表示できるようにしました。建材の選択がしやすくなります。
部品は、幅と高さだけではなく、扉のデザイン、部位のタイプ別などにテーブル形式の表示を切り替えます。



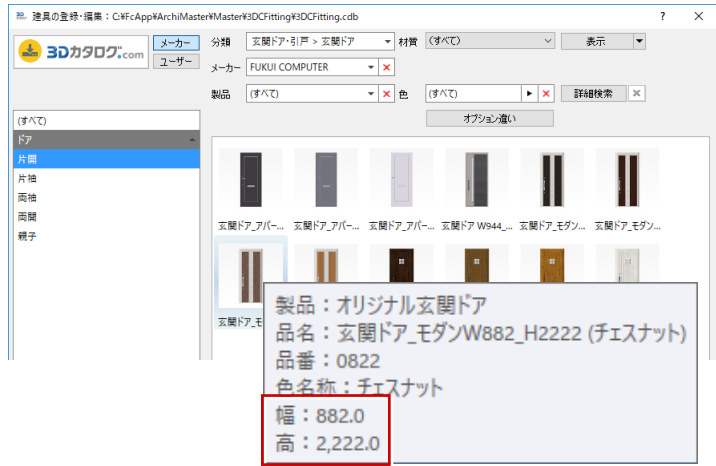
オプション違いの一覧表示に対応

部位やタイプの異なるオプションの建材をグループ핑して表示できるようにしました。
建材が増えた場合に、まとめて表示することで一覧が見やすくなります。



ツールチップに建材サイズを追記

一覧に表示される詳細情報のツールチップにサイズも表記するようにしました。建材のサイズが簡単に確認できるようになります。



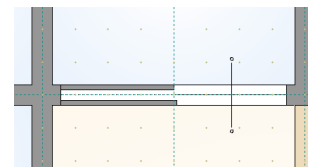
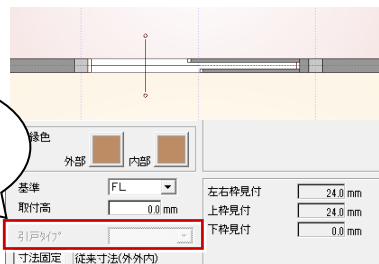
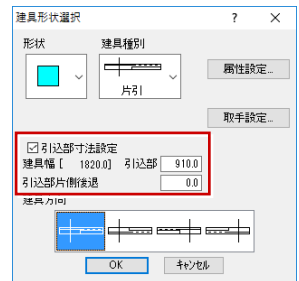
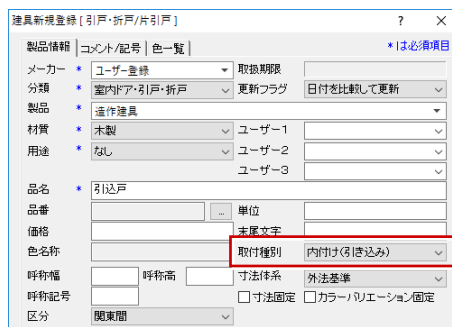
ドア・サッシ

引込戸対応

3D カタログマスタで引込戸の登録ができるようになりました。ARCHITREND ZERO だけでなく、Modelio でも引込戸の表現が可能になります。



ZERO 属性変更で「引戸タイプ」の変更は不可



【ZERO】

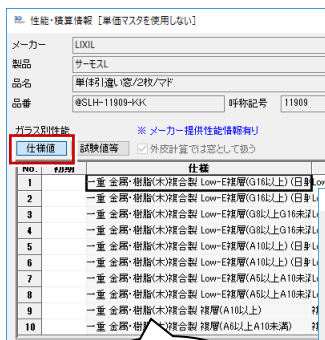
【Modelio】

ガラス仕様登録数の拡張

サッシのガラス仕様を最大 120 個まで登録できるようにしました。また、玄関ドアのガラス仕様も 2 個まで登録できるようにしました。

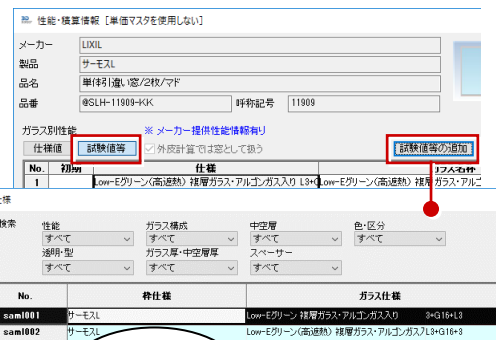
メーカーから提供される多くの試験値に対応できるようになります。

仕様値



最大 120 個まで登録

試験値等



登録したい仕様を選択

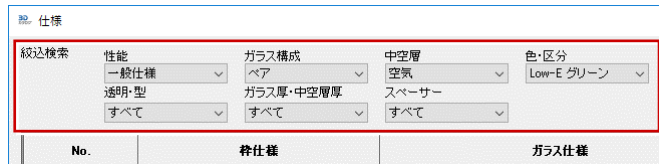
最新の仕様をダウンロード

すべての形状・サイズに登録

ガラス仕様の絞込み表示に対応

ガラス仕様の一覧を絞り込んで表示できるようになりました。

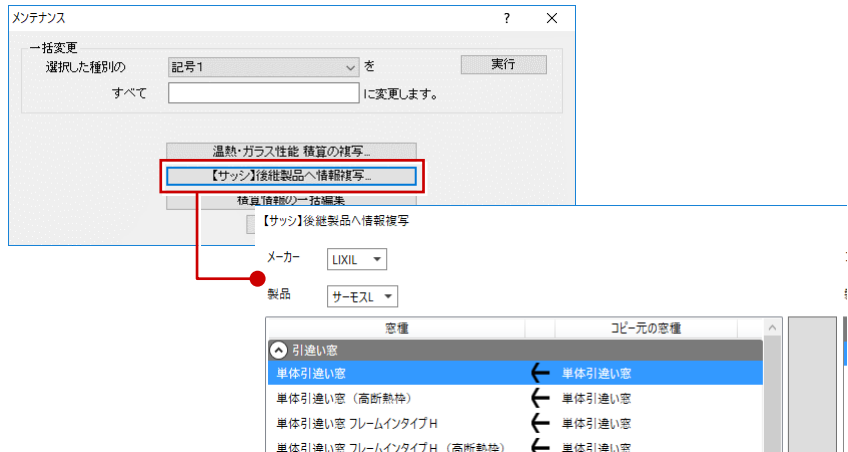
試験値が増大しても検索条件を設定して取り込めるようになります。



後継製品へ性能・積算情報を複写

製品の改正によりサッシが廃盤になった場合の後継製品のサッシに、性能、積算情報を複写できるようになりました。

データの更新作業が軽減されます。



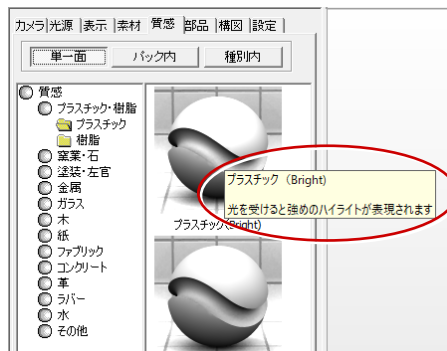
質感

質感マスタに補足表示

質感の補足情報を追加しました。

ARCHITREND ZERO で質感を使用するとき、補足の内容がツールチップに表示されます。

どのような箇所に利用するかがわかるようになります。



【ARCHITREND ZERO : パーススタジオ】