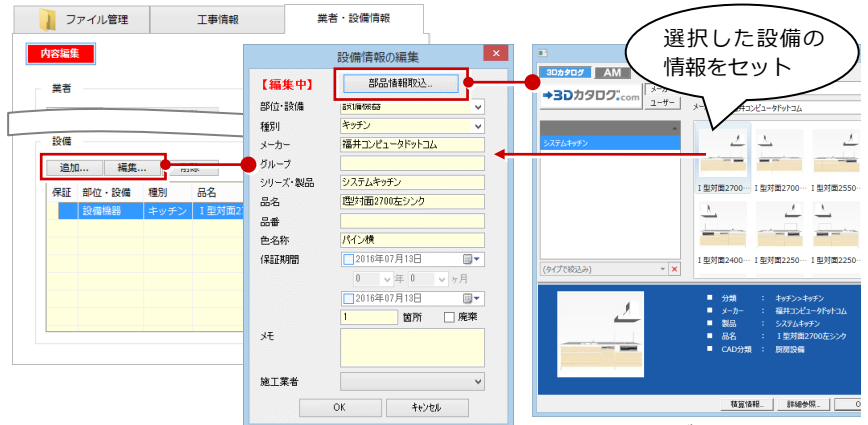


ARCHITREND Manager Ver.12の新機能

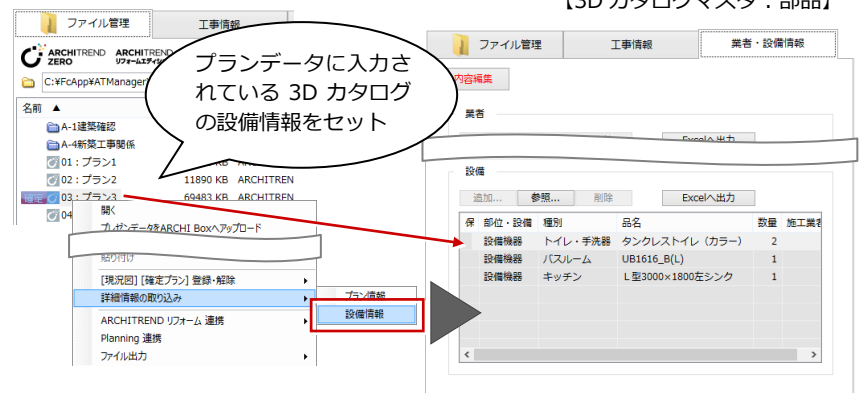
3D カタログ対応：設備情報の取込

お客様の設備情報に、3D カタログマスタの設備部品の情報が取り込めるようになりました。また、ARCHITREND ZERO や ARCHITREND Modelio などのプランデータに、3D カタログの設備部品が入力されている場合は、その情報も取り込むことができるようになりました。

※ 3D カタログコンテンツのご利用には、3D カタログ.comの会員登録が必要です。

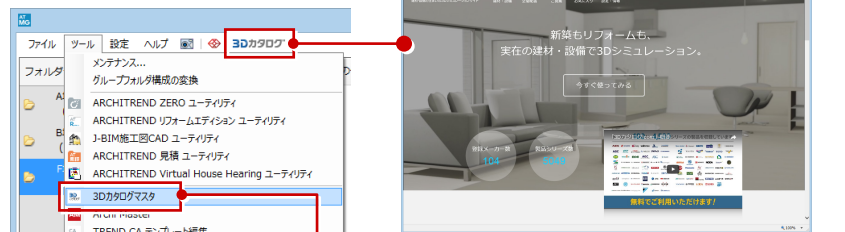


【3D カタログマスタ：部品】

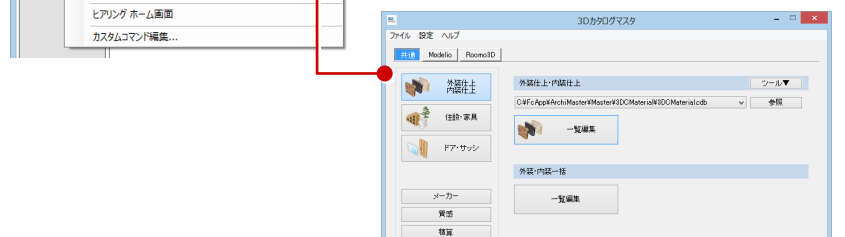


3D カタログ関連の起動

ツールバーにアイコンを追加して、3D カタログ.com にアクセスできるようにしました。また、ツールメニューのコマンドから 3D カタログマスタを起動できるようにしました。



【3D カタログ.com】



【3D カタログマスタ】

XVL データのプレビュー対応

お客様フォルダに入っている XVL データ (*.xv3 ファイル)のプレビューに対応しました。

