

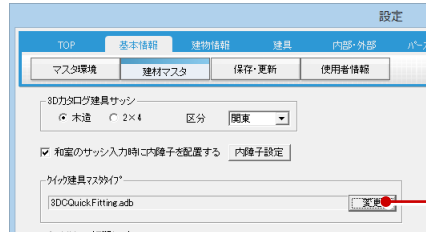
ARCHITREND リフォームエディション Ver.3の新機能

3D カタログに対応 ※ 3D カタログコンテンツのご利用には、3D カタログ.com の会員登録が必要です。

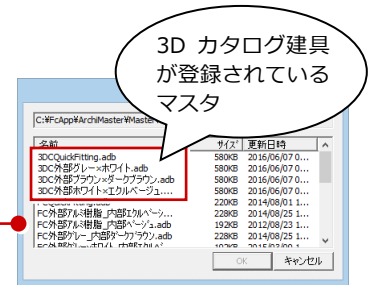
3D カタログ建具のクイック入力対応

3D カタログ建具が登録されているクイック建具マスタを使用できるように対応しました。

クイック建具を使って、3D カタログ建具の入力がすばやくできるようになります。

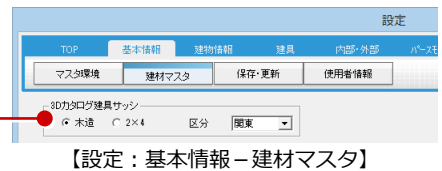
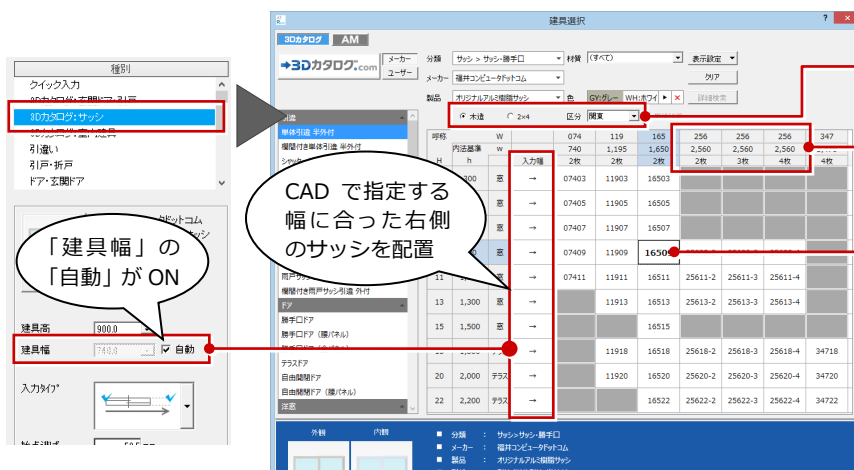


【設定：基本情報-建材マスタ】

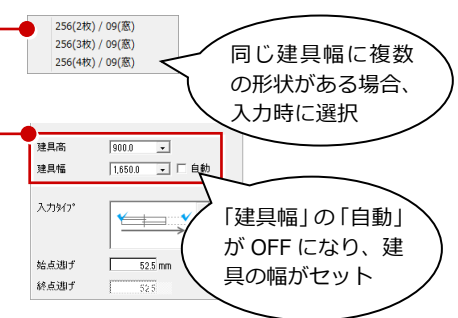


3D カタログ建具の呼称表選択対応

3D カタログ建具の「サッシ・勝手口」のみ呼称表から選択できるように対応しました。建具の幅と高さが一目でわかり選択しやすくなります。指定した幅に合ったサッシを配置したい場合は、指定する高さの「→」を選択します。



【設定：基本情報-建材マスタ】



住設機器のオプション対応

3D 部品カタログの属性で、同じ製品の異なる色や柄、形状の部品に変更できるように対応しました。

システムキッチンなど、製品のオプションに対応した部品の表現が可能になります。



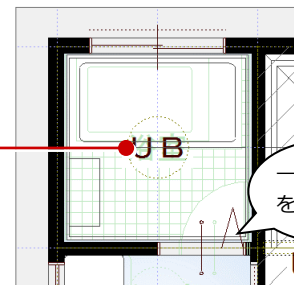
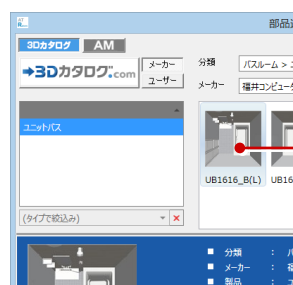
【3D カタログ.com：建材・設備-オプション】

ユニットバスのドア対応

3D カタログ部品で、出入口ドア付きのユニットバスに対応しました。

ユニットバス本体とセットになっている建具が入ります。

また、天井や壁も実際の製品同等に組み合わせて表現することもできます。



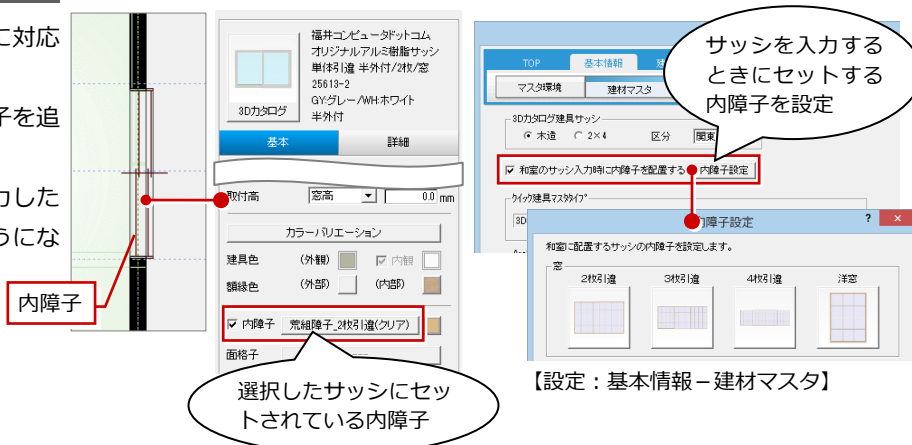
平面図

内障子の建具属性設定対応

内障子を建具の属性で設定できるように対応しました。

内障子無しのサッシでも、属性で内障子を追加することができます。

また、和室タイプの部屋にサッシを入力した際に、自動で内障子がセットされるようになります。



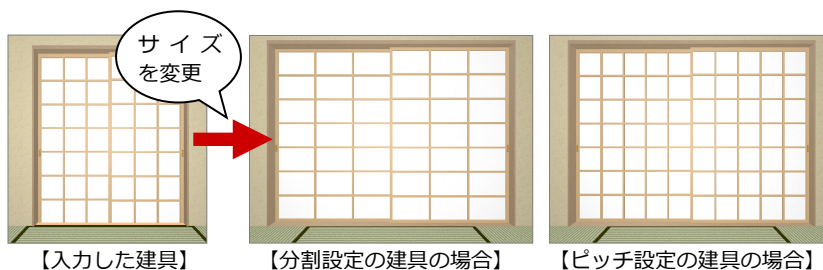
ピッチ設定の障子に対応

障子などにピッチ設定した建具に対応しました。

建具のサイズを変更したとき、設定したサイズの格子状になるようになります。

サイズ違いの障子を複数登録する手間が省けます。

※格子のピッチ設定は、Archi Master または 3D カタログマスタで設定します。



複数登録の格子に対応

勝手口ドアの網戸など、登録されている複数の格子タイプを選択できるように対応しました。

入力されている建具で格子のタイプを切り替えて表現できます。

※格子のタイプは、Archi Master または 3D カタログマスタで登録します。

