

システムアップ編

ARCHITREND ZをARCHITREND ZEROにシステムアップする方法について解説します。

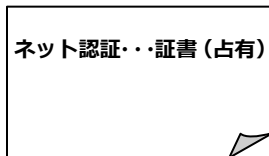
| | |
|---------------------------------|----|
| 1. セットアップの前に | 2 |
| 2. ライセンス情報の更新（占有） | 4 |
| 3. プログラムのインストール（ネット認証） | 5 |
| 4. マスタの移行 | 7 |
| 【補足】AMマスタの更新 | 8 |
| 【補足】データの移行 | 8 |
| 5. SNS-Wの書き換え | 9 |
| 6. プログラムのインストール（USBプロテクト） | 10 |

1 セットアップの前に

プロテクトタイプの確認

お使いのプロテクトタイプを確認します。

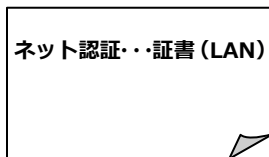
ネット認証ライセンス (占有)



USBプロテクト【SNS-W】



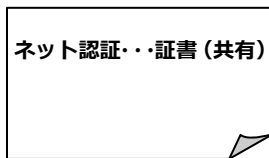
ネット認証ライセンス (LAN)



USBプロテクト【SNS-LAN-X】



ネット認証ライセンス (共有)



● セットアップの前に確認してください

- ・ セットアップするには、「コンピューターの管理者 (アドミニストレータ)」権限のアカウントでログインしている必要があります。
- ・ セットアップ中にコンピューターの再起動が必要な場合があります。起動中のプログラムがあれば、終了しておきます。
- ・ お使いのウィルス対策ソフトによっては、セットアップ時に警告メッセージが表示される場合があります。このような場合には、ウィルス対策ソフトなどの常駐プログラムを一時的に終了してから、セットアップを行ってください。

システムアップの流れ

ARCHITREND ZERO にシステムアップする時のセットアップは、使用するプロテクトに応じて以下の流れになります。

■ ネット認証ライセンス（占有）の場合

(4 ページへ)

ライセンス情報の更新（占有）

(5 ページへ)

プログラムのインストール

(7 ページへ)

マスタの移行

■ ネット認証ライセンス（LAN）の場合

サーバー

(バージョンアップ/オプション追加編 8 ページへ)

ライセンス情報の更新（LAN）

クライアント

(5 ページへ)

プログラムのインストール

(7 ページへ)

マスタの移行

■ ネット認証ライセンス（共有）の場合

(バージョンアップ/オプション追加編 9 ページへ)

ライセンス情報の更新（共有）

(5 ページへ)

プログラムのインストール

(7 ページへ)

マスタの移行

■ USB プロテクト【SNS-W】の場合

(9 ページへ)

SNS-W の書き換え

(10 ページへ)

プログラムのインストール

(7 ページへ)

マスタの移行

■ USB プロテクト【SNS-LAN-X】の場合

サーバー

(バージョンアップ/オプション追加編 13 ページへ)

SNS-LAN-X の書き換え

クライアント

(10 ページへ)

プログラムのインストール

(7 ページへ)

マスタの移行

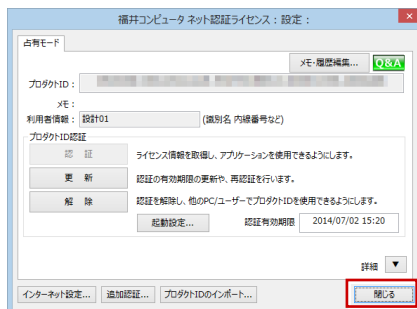
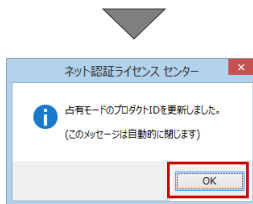
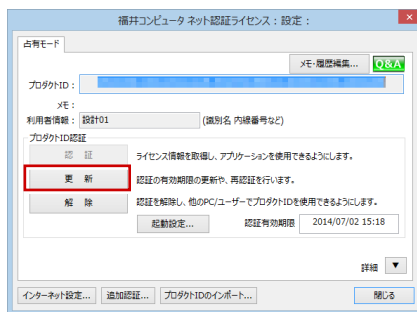
2 ライセンス情報の更新（占有）

ネット認証ライセンス（占有モード）のライセンス情報を更新する方法を説明します。

1. コンピューターに「ARCHITREND ZERO のインストールDVD①」をセットします。
2. 「ライセンス情報の更新」をクリックして、ネット認証ライセンスセンターを開きます。



3. 「更新」をクリックします。



以上でライセンス情報の更新は完了です。
続けて、プログラムのインストールを行ってください。
(次ページへ進みます)

3 プログラムのインストール（ネット認証）

お使いのコンピュータにインストールされている ARCHITREND Z と関連するプログラムを、ARCHITREND ZERO Ver.3 にシステムアップします。

1. コンピューターに「ARCHITREND ZERO のインストールDVD①」をセットします。
2. 「一括インストール」をクリックします。



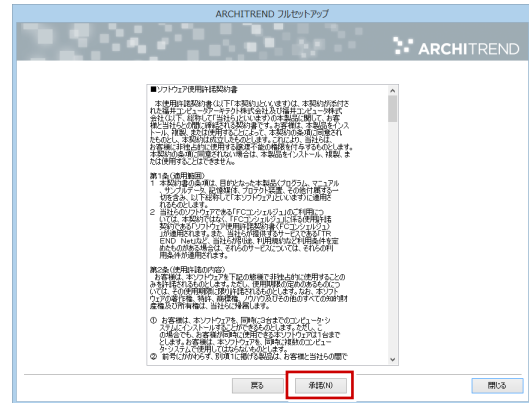
※ 上記画面が表示されない場合は、DVD 内の「Install.exe」実行してください。

※ お使いのコンピュータが必要な動作環境を満たしていない場合は、「一括インストール」の実行後にセットアップが継続できないことをお知らせする画面が表示されます。問題となっているシステム環境を改善してから、再度セットアップを実行してください。

3. 表示される画面に従って、インストールします。「簡単セットアップ（推奨）」を押します。



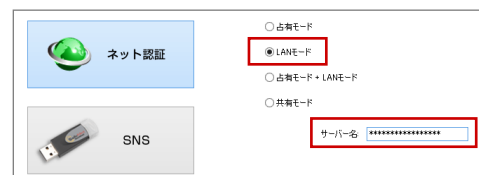
使用許諾を確認し、「承認」を押します。



使用するプロテクトのタイプを選択します。



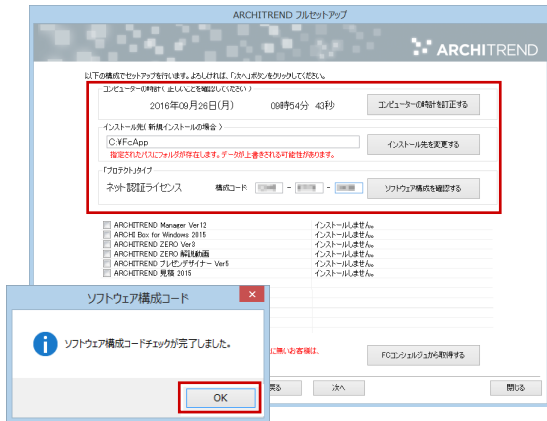
※ サーバーのプロテクトを使用するタイプの場合、サーバーのコンピューター名と設定したポート番号を入力します。



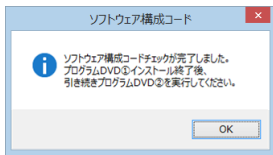
(次へ続きます)

3. プログラムの一括インストール（ネット認証）

- コンピューターの時計
日時がずれているとライセンスの認証が正常に行えません。右側のボタンを押して、正しい日時を設定してください。
- インストールするプログラムを選択
5桁+5桁+5桁のソフトウェア構成コードを入力して、右側のボタンをクリックします。
メッセージが表示されたら、確認して「OK」を押します。



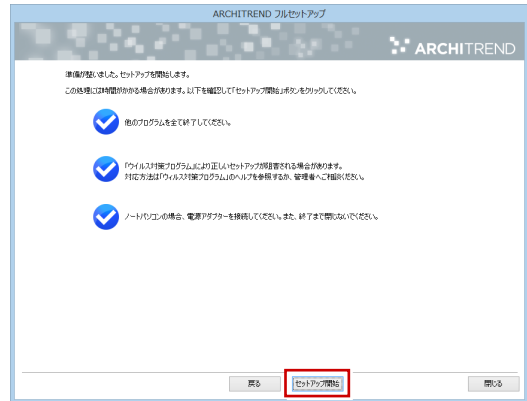
- ※ ソフトウェア構成コードは、製品パッケージに同梱されている「ネット認証ライセンス証書」に記載されています。
- ※ 以下のようなメッセージが表示された場合は、インストール終了後、「ARCHITREND ZERO のインストール DVD②」に入れ替えて「一括インストール」を実行してください。



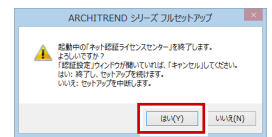
設定を終えたら、「次へ」を押します。



内容を確認して「セットアップ開始」を押します。

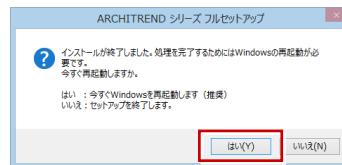


- ※ 右図のメッセージが表示されたら、「はい」を押して、ネット認証ライセンスセンターを終了します。



プログラムのインストール処理が開始します。インストールするプログラムや動作環境によっては、時間がかかる場合があります。

インストール終了後、以下のメッセージが表示されたら「はい」を押して、Windows を再起動します。



- ※ 完了のメッセージが表示されていたら「OK」を押して画面を閉じます。



- ※ ARCHITREND ZERO 以外のアプリケーションやツール、データについては、新規導入編の「補足：DVDのその他の機能について」を参照してください。

以上でプログラムのインストールは完了です。続けてマスターの移行を行ってください。

(次ページへ進みます)

4 マスタの移行

ARCHITREND Zで使用していたマスタを、ARCHITREND ZERO でも使用できるようにコンバートします。

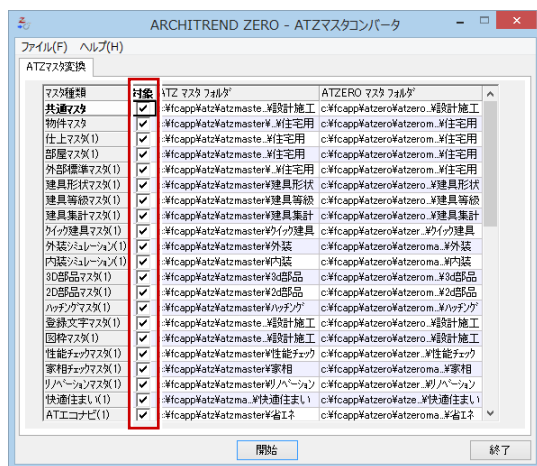
1. デスクトップに作成されているショートカットの「ATZ マスタコンバータ」をダブルクリックします。



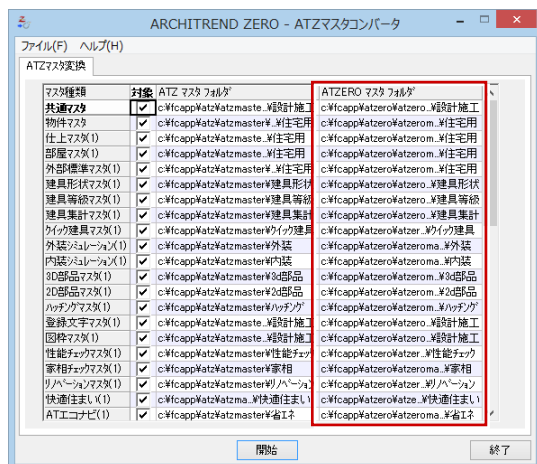
※ ARCHITREND ZERO が起動している場合は、終了してください。

※ ARCHITREND ZERO Ver.3 ユーティリティでもマスタの移行が行えます。

2. 「対象」のチェックが ON になっていることを確認します。



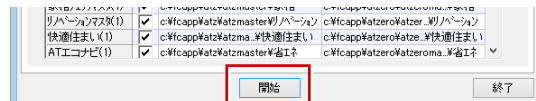
3. マスタのフォルダを確認します。



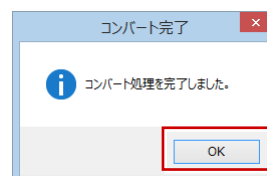
※ マスタフォルダを変更するには、セルをダブルクリックして、パスを指定します。



4. 「開始」をクリックしてコンバート処理を実行します。



5. 「OK」をクリックします。



以上でマスタの移行は完了です。図面を開いて、バージョンアップした機能をご覧ください。

Ver.3の新機能については、ZERO ヘルプのホームページから「Ver.3の新機能」をクリックして、ダウンロードサイトより Ver.3 の新機能を紹介した資料をご覧ください。

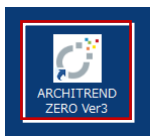
補足 AM マスタの更新

ARCHITREND Z Ver.9から変更のあった Archi Master のマスタを更新したい場合は、「ARCHITREND ZERO のインストール DVD②」に格納されている「MA¥AMUpdate¥素材部品建具質感¥AM マスタ更新について.pdf」を参照してください。

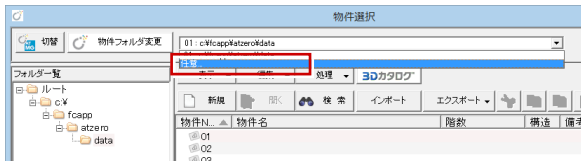
補足 データの移行

ARCHITREND Manager を使用せず、ARCHITREND ZERO で物件データを管理する場合は、以下の手順で移行してください。

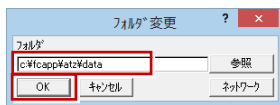
1. ARCHITREND ZERO を起動します。



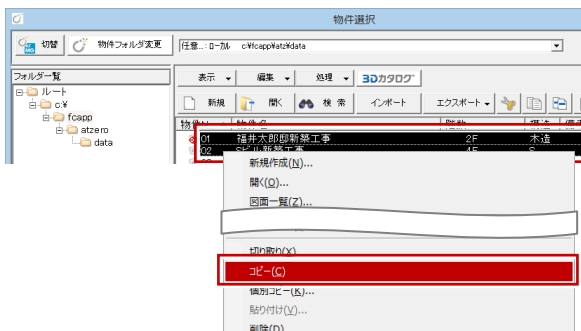
2. 物件選択画面で「物件フォルダ」をクリックして一覧から「任意」を選びます。



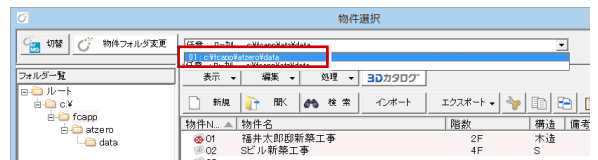
3. ARCHITREND Z の物件フォルダを指定して「OK」をクリックします。



4. ARCHITREND Z の物件一覧から移行するデータを選択し、右クリックして表示されるメニューから「コピー」を選びます。



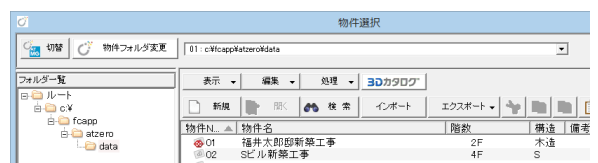
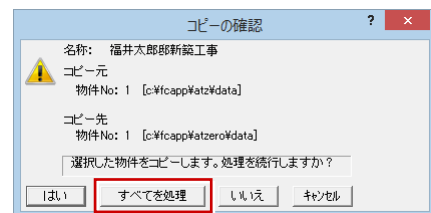
5. 「物件フォルダ」をクリックして一覧から ZERO の物件フォルダを選びます。



6. 物件一覧を右クリックして表示されるメニューから「貼り付け」を選びます。



7. 「コピーの確認」メッセージで「すべてを処理」を選びます。

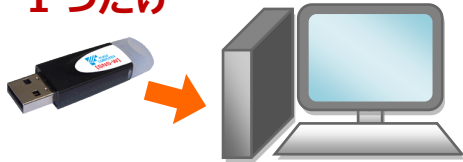


5 SNS-W の書き換え

USB プロテクト[SNS-W]のライセンス情報を書き換える方法を説明します。

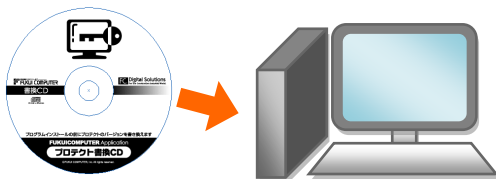
1. コンピューターに、書き換えを行う USB プロテクトを1つだけ装着します。

※ **1つだけ**



※ 弊社製品に限らず、その他のハードプロテクトはすべてはずしておきます。

2. コンピューターに「プロテクト書換 CD」をセットします。



プロテクト書換 CD

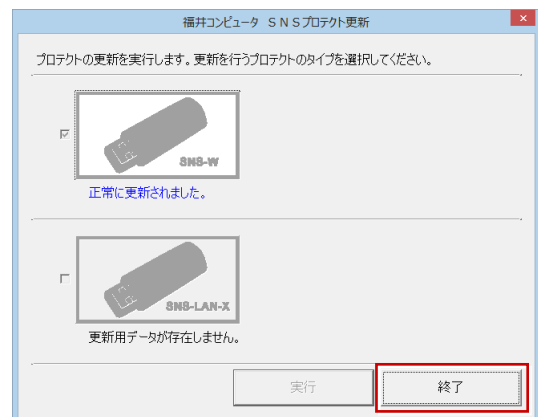
3. SNS-W タイプの画像ボタンをクリックします。



4. 「SNS-W」にチェックがついていることを確認して、「実行」をクリックします。



5. 正常に更新されたら、「終了」をクリックします。



※ 書き換えの対象となる USB プロテクトを複数お持ちの場合は、同じ手順を繰り返し、プロテクトを1つずつ書き換えます。

以上で USB プロテクトの書き換えは完了です。
 続けて、プログラムのインストールを行ってください。
 (次ページへ進みます)

6 プログラムのインストール (USB プロテクト)

お使いのコンピュータにインストールされている ARCHITREND Z と関連するプログラムを、ARCHITREND ZERO Ver.3 にシステムアップします。

1. コンピューターに「ARCHITREND ZERO のインストール DVD①」をセットします。
2. 「一括インストール」をクリックします。



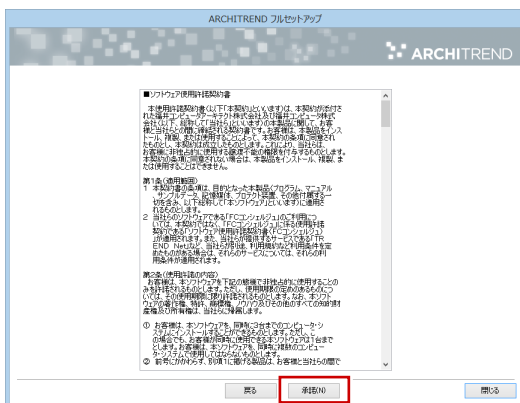
※ 上記画面が表示されない場合は、DVD 内の「Install.exe」実行してください。

※ お使いのコンピュータが必要な動作環境を満たしていない場合は、「一括インストール」の実行後にセットアップが継続できないことをお知らせする画面が表示されます。問題となっているシステム環境を改善してから、再度セットアップを実行してください。

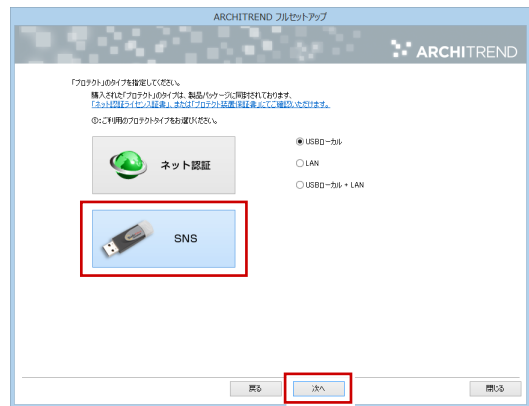
3. 「簡単セットアップ (推奨)」を押します



4. 使用許諾を確認し、「承諾」を押します



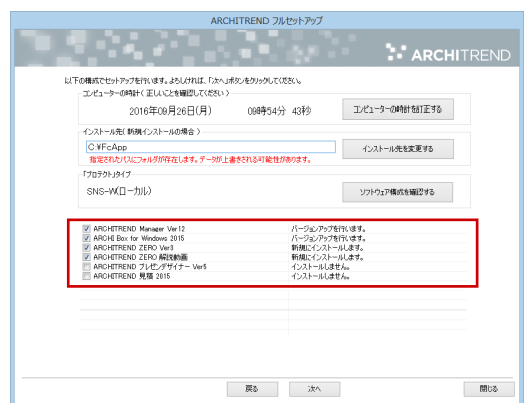
5. 使用するプロテクトのタイプを選択して、「次へ」を押します。



※ サーバーに装着する USB プロテクトタイプの場合は、「LAN」を選択して「ネット認証ライセンス (LAN)」をインストールしたコンピュータ名と設定したポート番号を入力します。



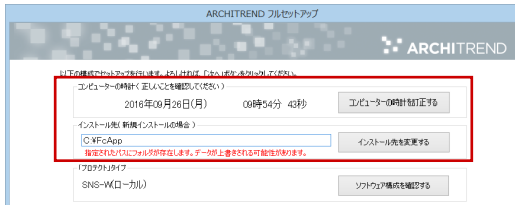
プロテクトからライセンス情報が取得され、インストールするプログラムが選択されます。



(次ページへ続きます)

6. セットアップの構成を設定します。

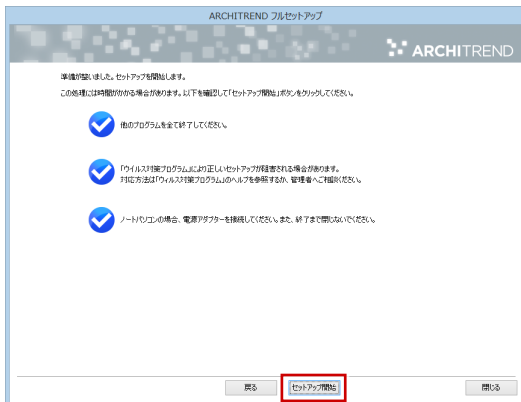
- コンピューターの時計
日時がずれていると、ライセンスが正しく認識できません。右側のボタンを押して、正確な日時を設定してください。
- インストール先の確認
例えば D ドライブにインストールする場合は、パスを「D:¥FcApp」に変更します。



7. 設定を終えたら「次へ」を押します。

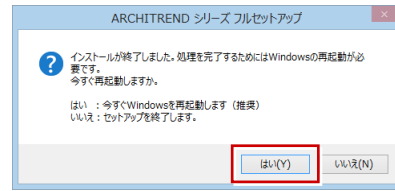


8. 内容を確認して「セットアップ開始」を押します。

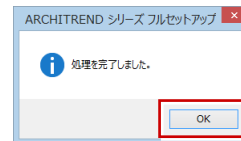


プログラムのインストール処理が開始します。
インストールするプログラムや動作環境によっては、
時間がかかる場合があります。

インストール終了後、以下のメッセージが表示されたら「はい」を押して、Windows を再起動します。



※ 完了のメッセージが表示されていたら「OK」を押して画面を閉じます。



※ ARCHITREND ZERO以外のアプリケーションやツール、データについては、新規導入編の「補足：DVDのその他の機能について」を参照してください。

以上でプログラムのインストールは完了です。
続けてマスタの移行を行ってください。
(7 ページへ進みます)