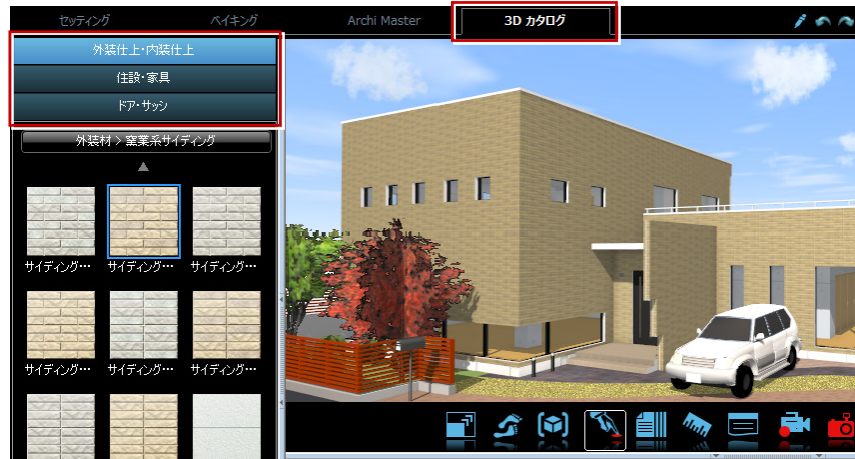


ARCHITREND リアルウォーカーVer.4の新機能

3D カタログマスタに対応

※ 3D カタログコンテンツのご利用には、3D カタログ.comの会員登録が必要です。

3D カタログマスタに対応し、「外装・内装仕上/住設・家具/ドア・サッシ」のマスタを使って建材データを入れ替えることができるようになりました。



※ 従来通り、Archi Masterの「素材/部品/建具」を使用するときは「Archi Master」タブに切り替えます。

