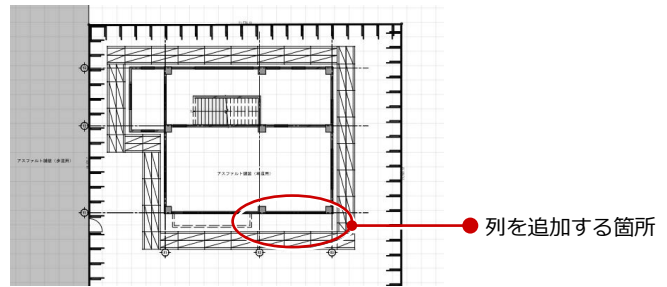


3 足場の編集

南側のバルコニーの横に足場を一行追加して、コーナ部の接合編集を行きましょう。

※ 開始用データとして「1_仮設_足場入力後.GLCM」を使用しています。
この章の入力後のデータは「3_仮設_足場編集後.GLCM」を参照してください。

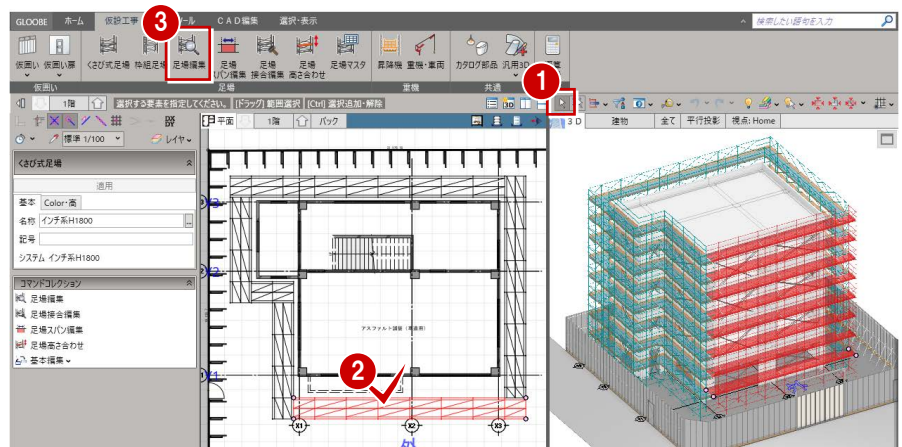


3-1 列の追加・接合

列を追加する

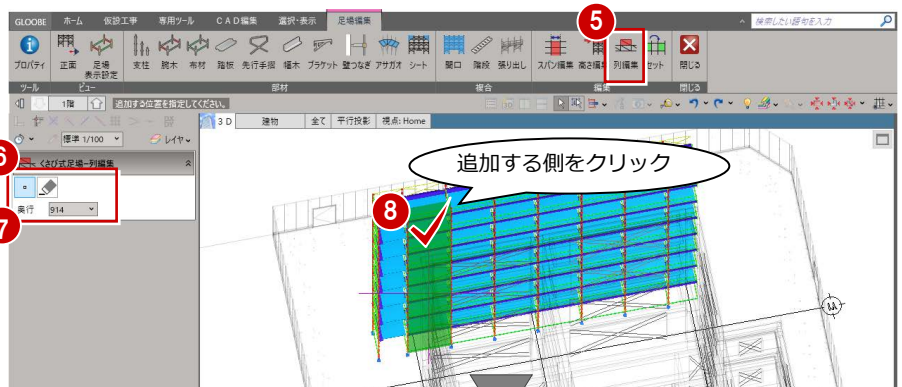
南側のバルコニーの横に、足場を一行追加します。

- ①② 南側の足場を選択します。
- ③ 「足場編集」をクリックします。

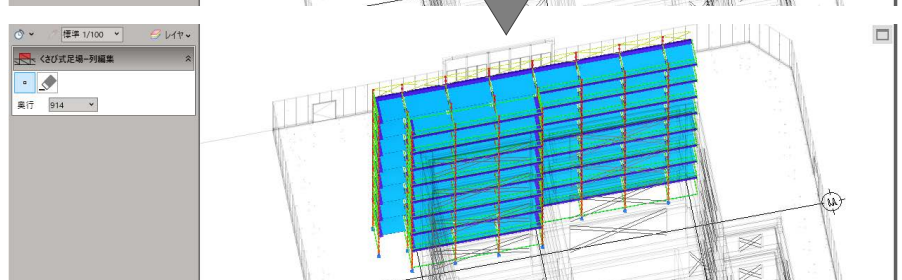
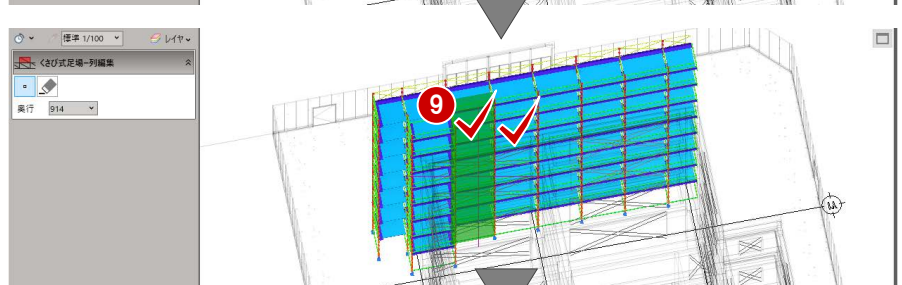


- ④ 3D ビューで建物を回転して、足場を追加する側が見える位置に変更します。

- ⑤ 「列編集」をクリックします。
- ⑥ 入力方法が「1点」であることを確認します。



- ⑦ 「実行」を「914」に変更します。
- ⑧ 追加する列にカーソルを合わせて、ハイライト表示されている状態でクリックします。
指定した列に追加されます。
- ⑨ 同様に隣の2列も追加します。



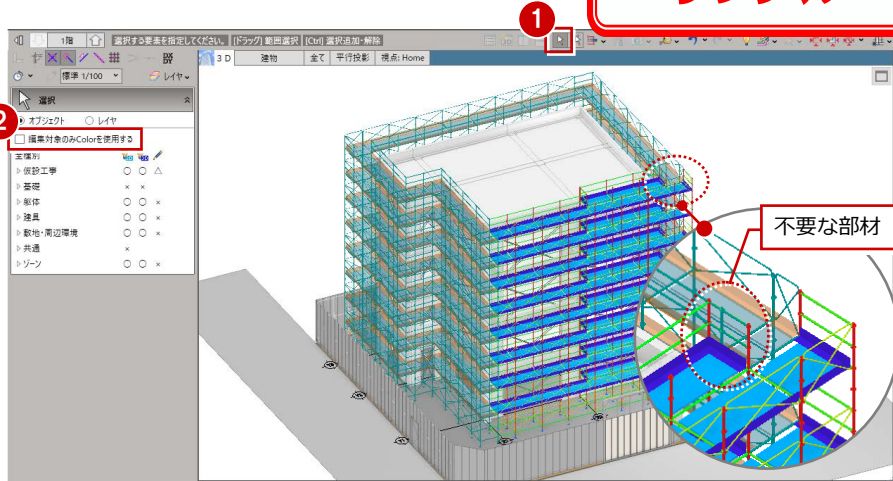
列の追加・接合

動画解説を
メニューからご覧いただけます。



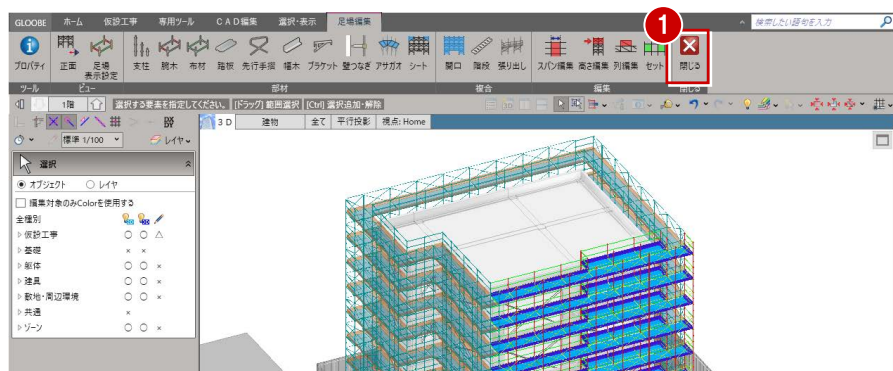
足場を接合する

「選択」をクリックして「編集対象のみColorを使用する」をOFFにすると、追加した列と東側の足場のコーナー部に不要な手摺や幅木が作成されていることがわかります。接合編集を行って、不要な部材を削除しましょう。



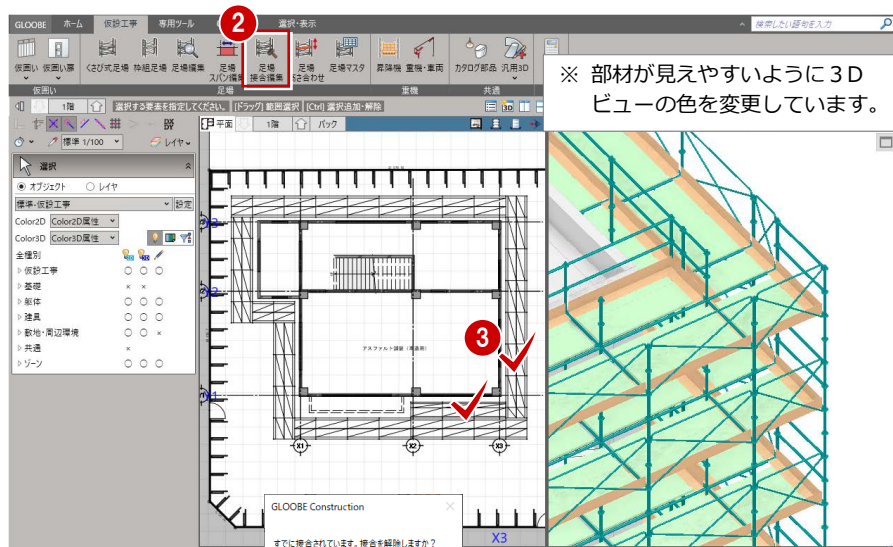
接合を解除する

1 「閉じる」をクリックして、足場編集画面を閉じます。



列を追加する前に接合されていたコーナー部の接合を解除します。

- 2 「足場接合編集」をクリックします。
- 3 コーナー部の足場をそれぞれクリックします。



4 確認画面で、「はい」をクリックします。接合されていた足場が解除されます。

