

# 5 距離の計測

取り込んだ点群データより、点データの位置をもとに点間の距離を計測できます。柱間、壁高など指定した距離を計測したい場合に利用します。

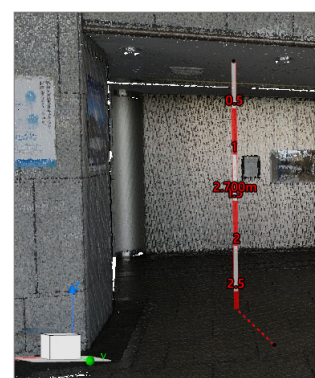
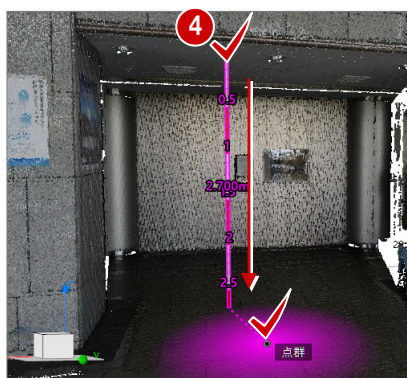
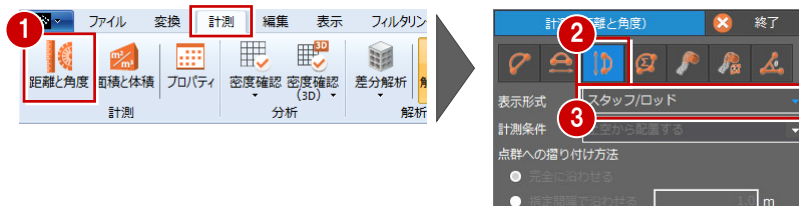


## 天井高・柱間を計測する

### 天井高を計測する

- 1 「計測」タブの「距離と角度」をクリックします。
- 2 ダイアログの「高低差」をONにします。
- 3 「表示方式」を「スタッフ/ロッド」に変更します。
- 4 計測する2か所をクリックします。  
ここでは、天井面と床面を指定します。

続けて、柱間を計測します。



計測値は3Dビューに表示されているだけで登録されていません。

### 1 点目を間違えた場合

ダイアログ下部の「取消」をクリックします。

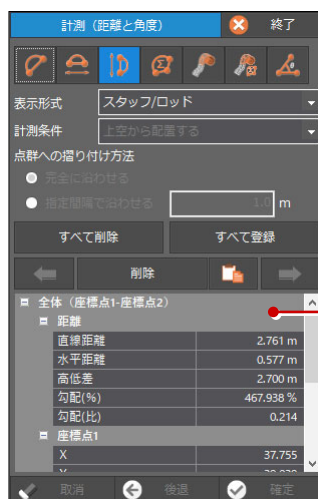
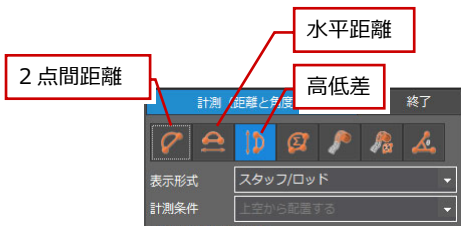


### 計測値の丸め

2点間の距離の計測値は、真数の座標値から2点間距離を算出し、小数点以下3桁に丸めて（小数点以下4桁目を四捨五入）表示されます。

### 高低差・水平距離の計測

ダイアログの「高低差」「水平距離」を使用します。「2点間距離」は指定した点データ間の距離を計測するため、水平・垂直距離の計測にはなりません。

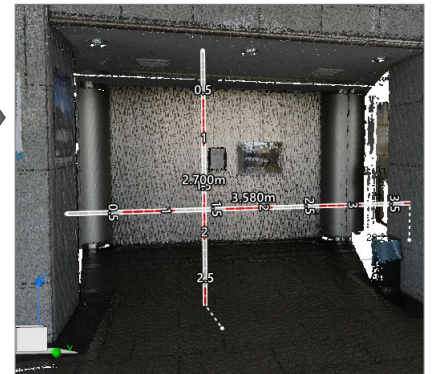
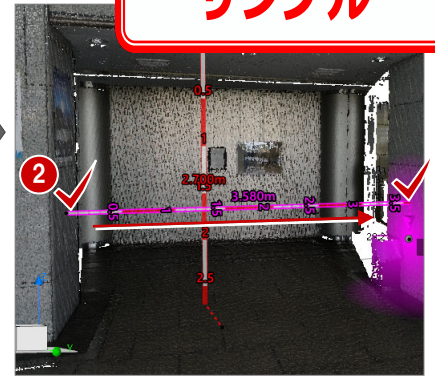
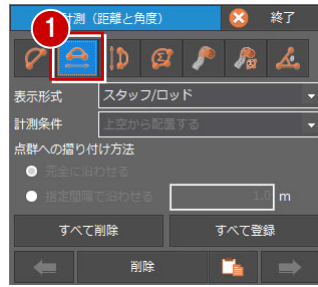


指定した2点の座標値、計測の情報が表示されます。

# サンプル

## 柱間を計測する

- 1 ダイアログの「水平距離」を ON にします。
- 2 計測する 2 か所をクリックします。  
ここでは、柱間を指定します。
- 3 計測値を確認して、寸法を登録する場合は「すべて登録」をクリックします。  
計測値を登録しない場合は「すべて削除」をクリックします。
- 4 「終了」をクリックして、ダイアログを閉じます。



3D ビューに計測値が登録された状態になります。

## 登録した計測値を削除する

登録した計測値は、データ一覧ウィンドウに表示されます。削除する計測値を右クリックして「削除」を選びます。

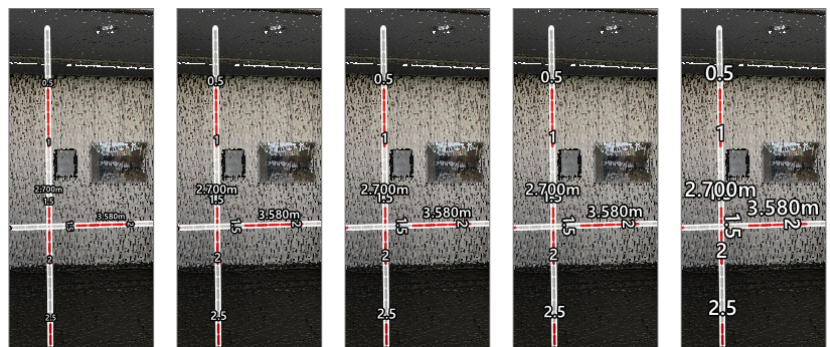


天井高・柱間を計測する

動画解説をメニューからご覧いただけます。

## 補足 計測値の文字サイズを変更する

点群アシストボタンの「アプリケーションの設定」をクリックし、「表示設定」にある「文字サイズ」を変更します。確定後、3D ビューの計測値に反映されます。



【最小】

【小】

【中 (初期値)】

【大】

【最大】