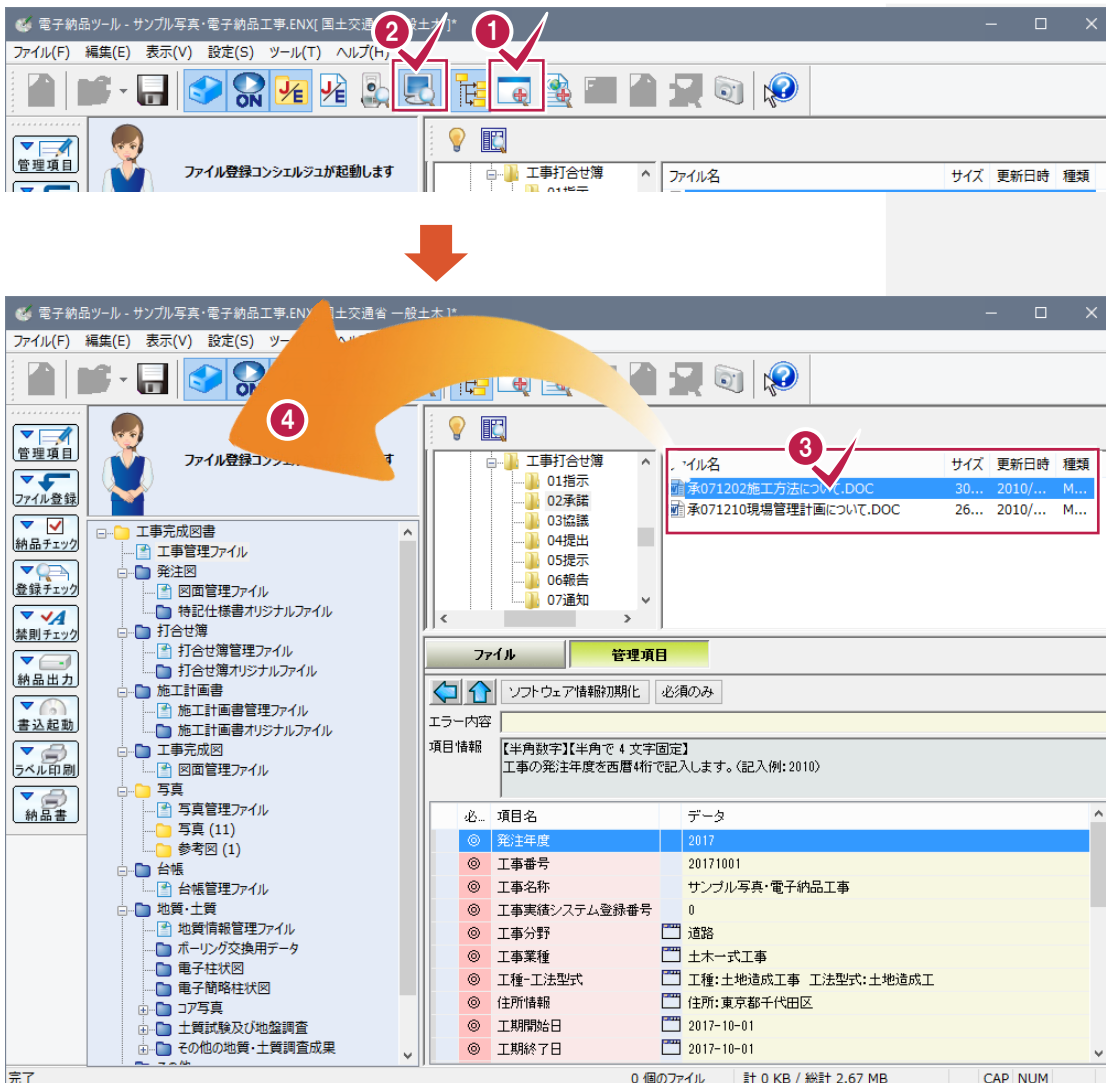


2 打合せ簿を登録する

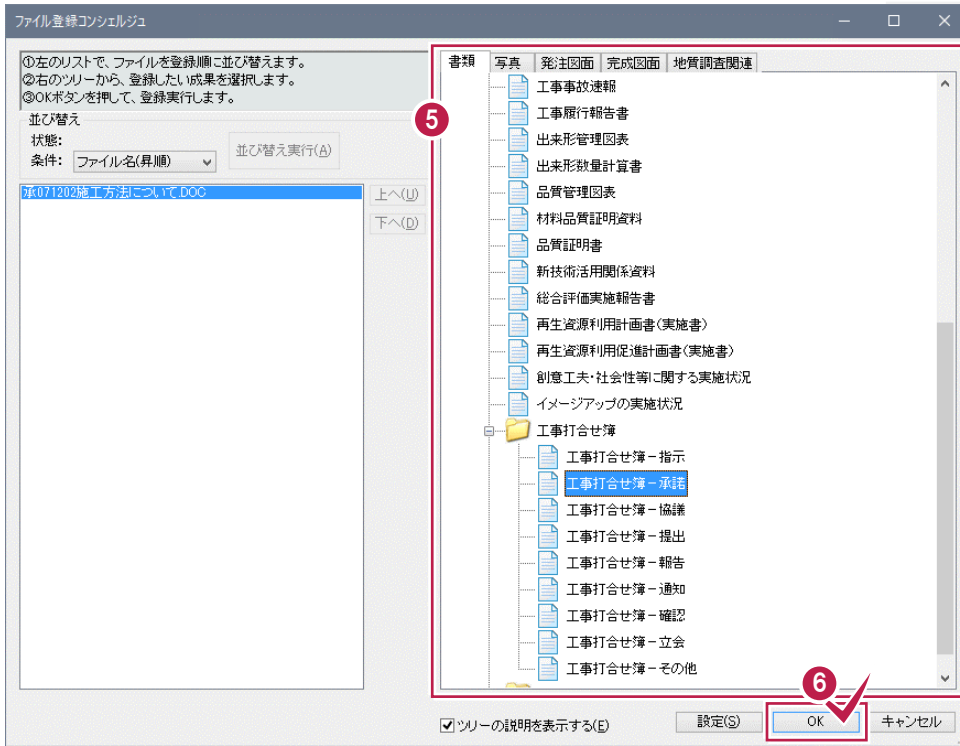
2-1 打合せ簿を登録する

打合せ簿を登録します。

ここでは、フォルダウィンドウからファイル登録コンシェルジュにドロップして登録する操作を解説します。

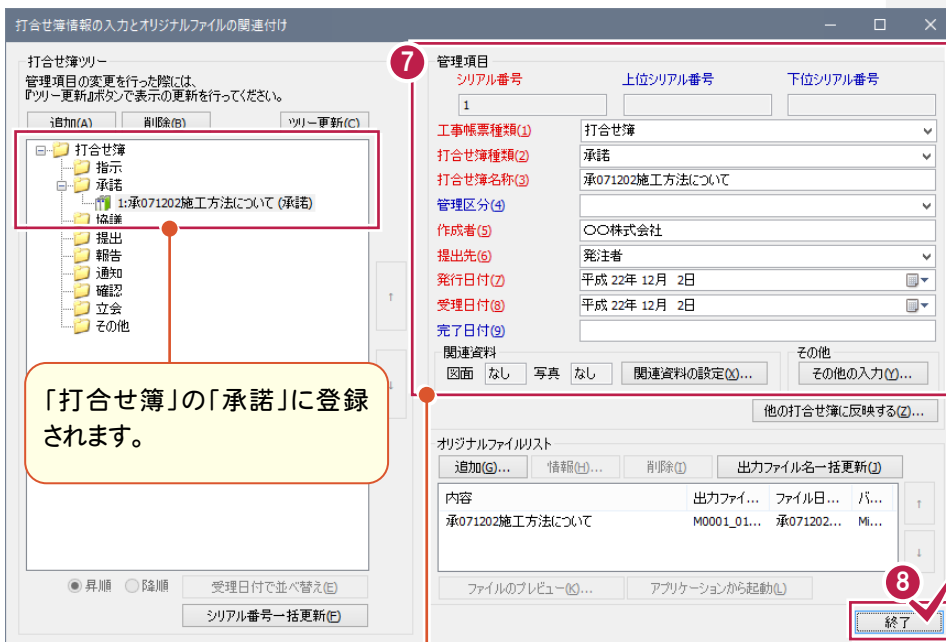


- 1 [管理項目の表示領域拡大] をクリックしてオフにします。
- 2 [フォルダウィンドウ] をクリックしてオンにします。
- 3 登録するファイルを選択します。
- 4 ファイル登録コンシェルジュまでドロップします。



5 該当する書類を選択します。
ここでは「工事打合せ簿-承諾」
を選択します。

6 [OK]をクリックします。



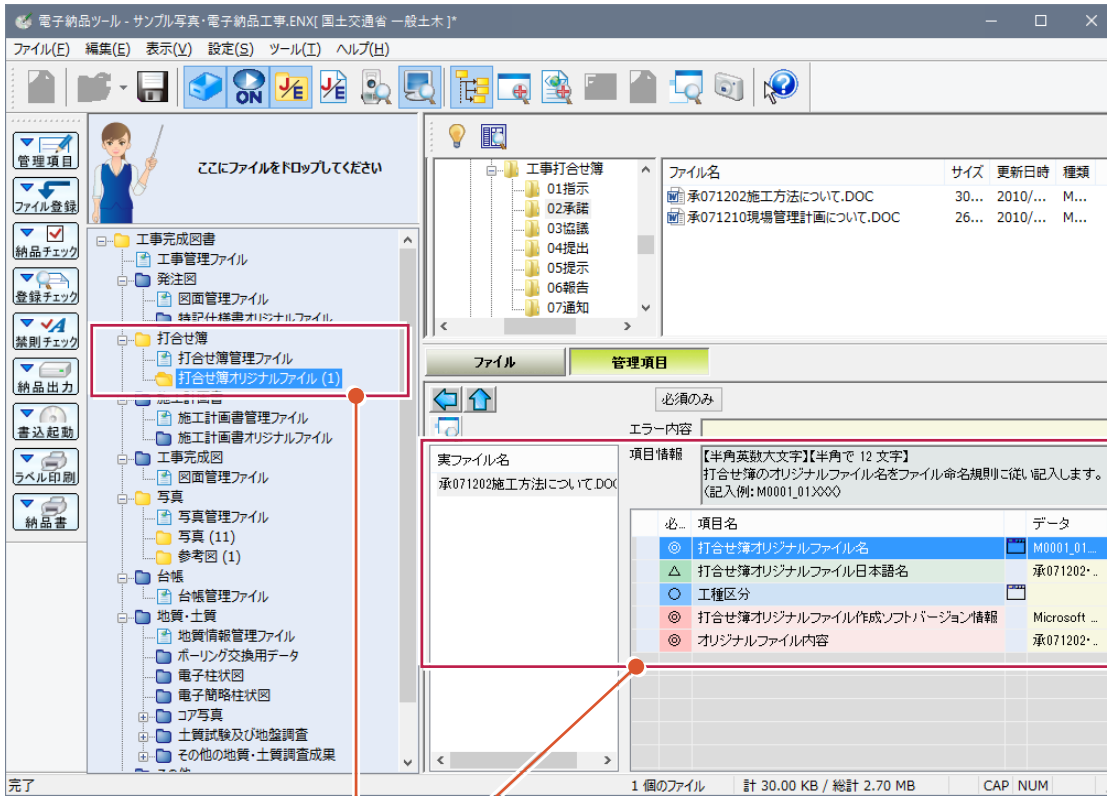
「打合せ簿」の「承諾」に登録
されます。

打合せ簿管理項目の赤字の項目は入力必須です。
ファイル登録コンシェルジュで登録すると自動で入力
されます。
赤字の項目が未入力の場合は、入力してください。

7 打合せ簿の管理項目を入力
します。

8 [終了]をクリックします。





打合せ簿に登録されます。