

Point

2

基本設定と機能活用（ショートカット）

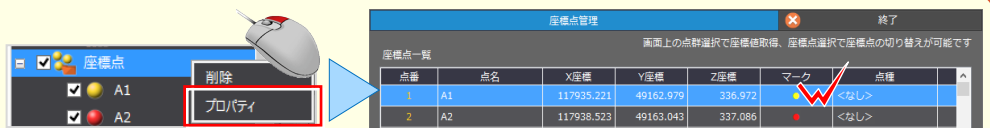
TREND-POINT では複数の点群や座標点、LandXML ファイルなどを読み込むことができます。ここでは、読み込んだ各種データの確認方法や、各機能を素早く起動させるショートカットについてご説明いたします。

2-1 データ一覧ウィンドウの活用

『複数の点群データが読み込めるのはいいけど、判別し難いことがあるんだよね…。色分けできたらいいのに。』そんな時には右クリックの「プロパティ」にお任せ！データ別の色分け表示はもちろん、表示方法を個別に選択できるから点群同士のデータ検証も楽々！また、座標点の「プロパティ」を選択すると「座標点管理」が起動。編集や座標登録が可能です。

◆座標点のプロパティ

座標の登録や点名の編集、または、マークをダブルクリックし変更することができます。



◆表示法 - 三角網の場合
ワイヤー単色から画像まで、6つの表示方法から選択できます。複数のLandXMLファイルを読み込んだ場合などに有効です。

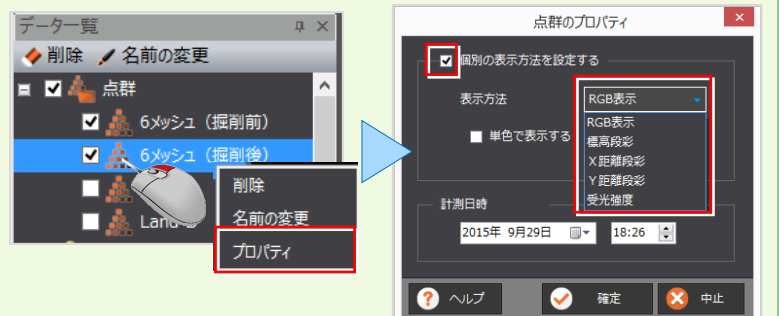
LandXMLが反転表示された場合について：
「2-4.三角網の反転と文字サイズ」P.5 参照

表示方法のリスト:
ワイヤー単色
ワイヤー単色
ワイヤーカラー
ポリゴン
法線
法線カラー
画像

Memo

■表示方法 - 点群の場合

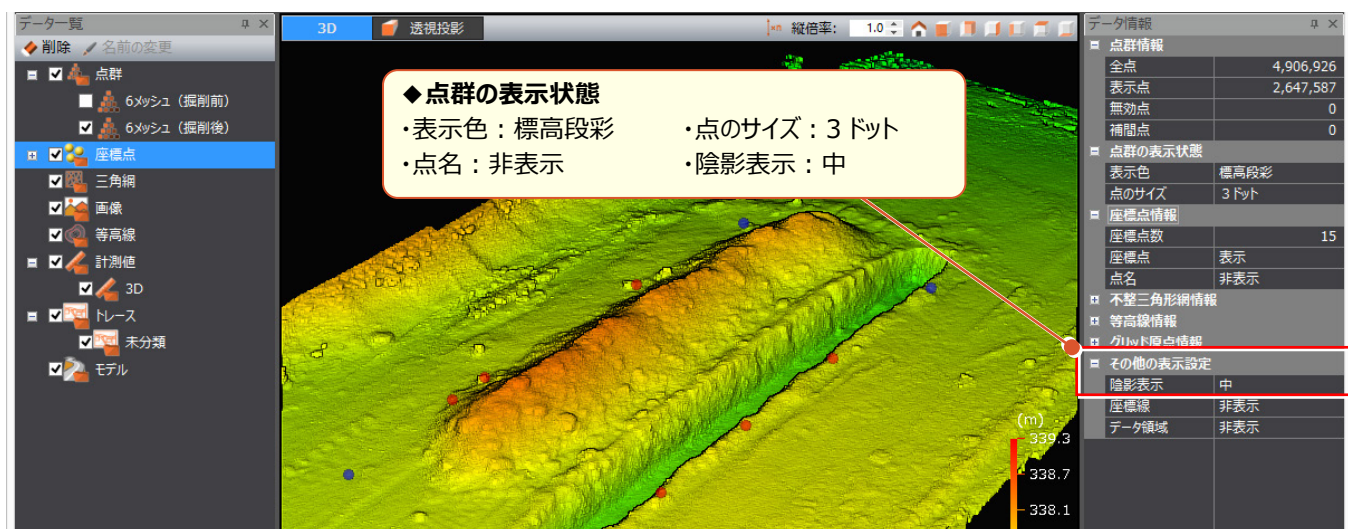
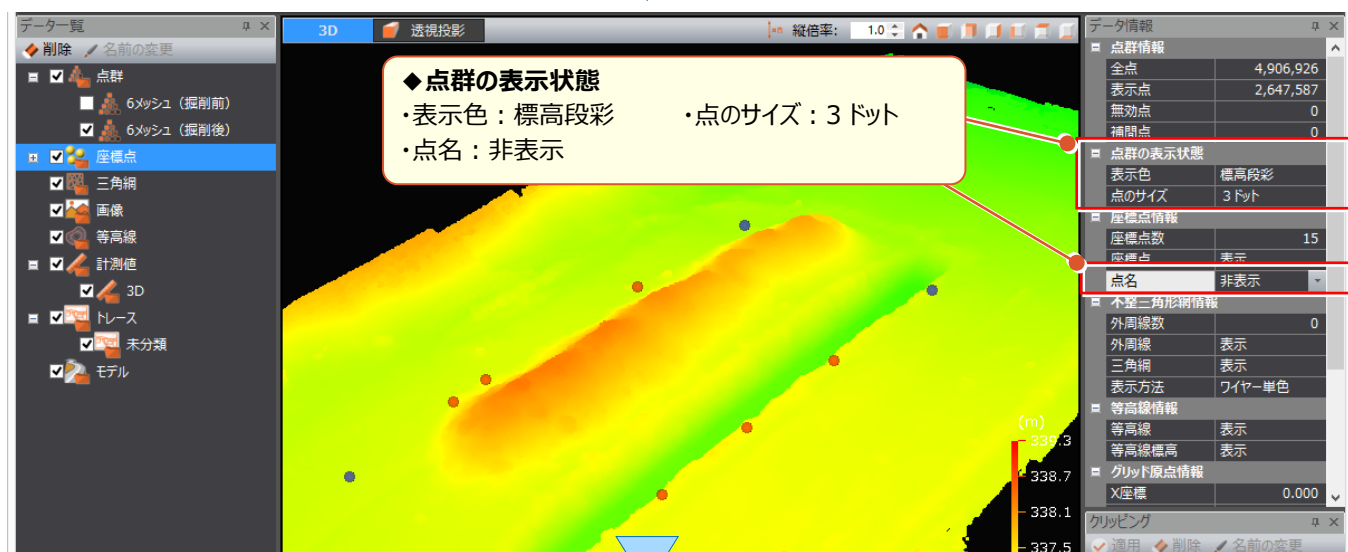
「個別の表示方法を設定する」のチェックをオンにすると、1つの点群は「標高段彩」、もう1つの点群は「RGB表示」にするなどそれぞれの点群を視覚的にわかり易く表示できます。



2-2 データ情報ウィンドウの活用

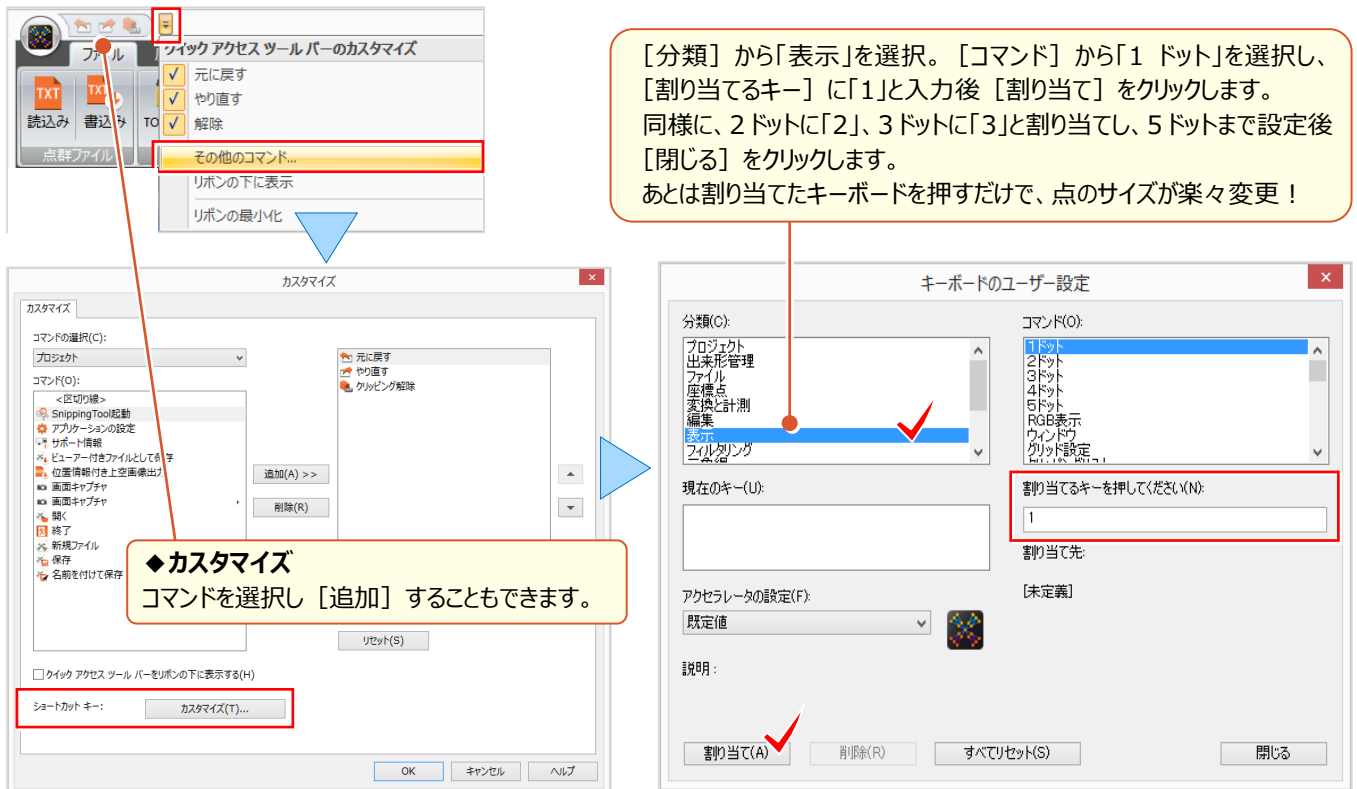
『点群の点のサイズを変更したい…。作業途中なんだけど [表示] タブに切り替えないとできないのかな?』
 そんな時には [データ情報] ウィンドウをご利用ください! 変更項目をクリックするだけ! [表示] タブにある設定、
 「表示色」「点のサイズ」「陰影」などがあり、いつでも表示を切り替えることができます。

同じ点群で表示方法を変更した例



2-3 ショートカットキーの割り当てで効率化

『データ情報ウィンドウを使うと表示の切り替えがいつでもできるから便利だね。でも、点のサイズは頻繁に切り替えるから、もっと簡単にできないのかな?』そんな時にはキーボードでショートカット! [クイックアクセスツールバー] の [その他のコマンド-ショートカットキー: カスタマイズ] でキーボードに割り当てましょう。



[分類] から「表示」を選択。[コマンド] から「1 ドット」を選択し、[割り当てるキー] に「1」と入力後 [割り当て] をクリックします。同様に、2 ドットに「2」、3 ドットに「3」と割り当てし、5 ドットまで設定後 [閉じる] をクリックします。あとは割り当てたキーボードを押すだけで、点のサイズが楽々変更!

◆カスタマイズ
コマンドを選択し [追加] することもできます。

ショートカットキー: カスタマイズ(T)...

2-4 三角網の反転と文字サイズ: アプリケーションの設定①

『LandXML ファイルを読み込んだら反転するんだけど元に戻せないの?』『座標点が近く見え難いんだけど、点名を小さくできない?』そんな時には [TREND-POINT] ボタンより [アプリケーションの設定] を選択し各設定を確認しましょう。



LandXML ファイルを読み込む場合

[基本設定 - LandXML 読み込み] で「読み込時に三角網の表裏を反転する」のチェックをオンにします。

文字サイズを変更する場合

[表示設定 - 文字サイズ] の [▼] ボタンより最小から最大まで設定可能です。また、中心線形の点名の向きを指定することもできます。

2-5 スナップ設定で効率化：アプリケーションの設定②

『計測やトレース時のクリック位置がよくわからないんだけど…。同じ位置を正確に指定できるのかな？』

[スナップ設定] では、様々な要素に対応できるスナップモードを搭載！点群はもちろん、座標点、計測の端点や三角網の構成点などを指定することができます。作業に合わせて設定し、効率アップを図りましょう。

■ スナップ設定：3D・上空ビュー

[TREND-POINT] ボタンより [アプリケーションの設定] を選択。[スナップ設定 - 3D・上空ビュー] にある各モードのチェックをオンにします。また、[スナップ設定] はステータスバーからショートカットで変更が可能です。

◆スナップ設定
ステータスバーからでも変更が可能です。

- 点群
- 座標点
- 三角網の構成点
- 三角網の外周点
- 三角網の面上点
- 線形の構成点
- 横断の構成点
- 計測の端点
- モデルの端点
- トレースデータ
- ガイドを表示する
- 点情報を表示する
- 法線推定円を表示する
- スナップ設定

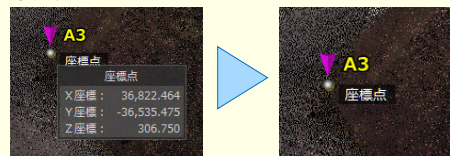
■ スナップ設定：その他 - 点情報の表示

『スナップ位置に表示される「座標点」や「点群」の文字が消えちゃった！設定はどこ？』

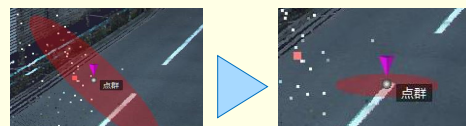
[スナップ設定 - その他] にある [スナップ時に点情報を表示する] のチェックをオンにすることで、表示できます。

◆スナップ時に点情報を表示する
スナップ位置に表示される座標値が不要な場合には、チェックをオフにします。

◆スナップ時に点情報を表示する
スナップ位置に表示される座標値が不要な場合には、チェックをオフにします。



◆法線推定の円を表示する
スナップ位置の点の半径から法線を円で表示します。正しく指定できているか確認がしやすくなります。



【ノイズを選択】

【道路を選択】