

Point

3

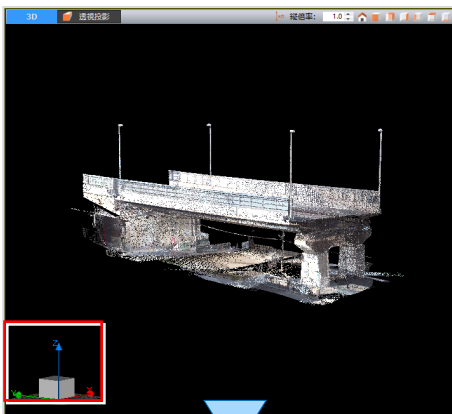
視点操作で見る・魅せる

あらゆる角度から点群を確認するためには、回転や視点を変更する操作が欠かせません。ここでは、回転の方法や視点の変更・登録など、視点に関する操作についてご説明いたします。

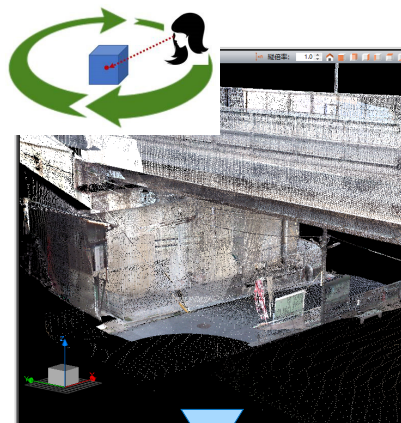
3-1 視点固定で回転

『自由自在に回転できるのはいいんだけど、水平方向に回転したいことがあるんだよね……。できるのかな?』
そんな時には shift キー+右ドラッグ! 水平固定で回転することができます。また、ctrl キー+右ドラッグでは自分の視点で回転することができるから周囲を見渡すことが可能に。点群データの確認がより簡単に思いのままにできるんです!

水平固定で回転



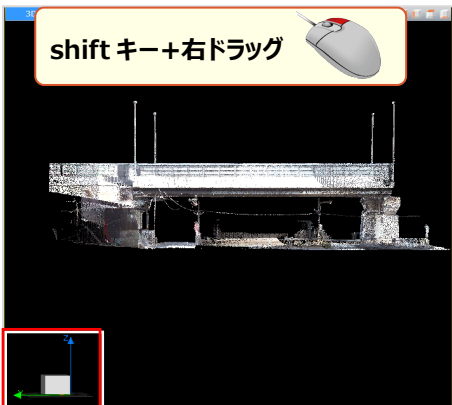
通常の回転



自分視点で回転



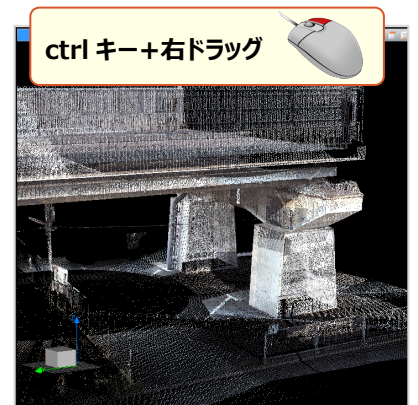
shift キー+右ドラッグ



右ドラッグ

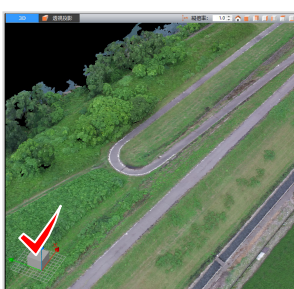


ctrl キー+右ドラッグ



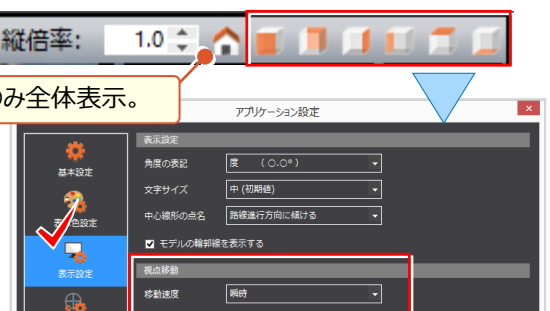
3-2 拡大率保持で視点切り替え

『拡大表示したまま視点の変更ってできるのかな?』もちろん、大丈夫! [3Dコンパス] をクリックし上面からの視点に切り替えても拡大率は保持した状態で表示。視点は [ツールバー] より「前面」「右面」「下面」など6つの視点に変更することができ、視点切り替え時のスピードは [アプリケーション設定 - 表示設定 - 視点移動] で「高速」「瞬時」に設定可能。



再度クリックすると、全体を上面からの視点で表示

[ホーム] のみ全体表示。



3-3 視点登録の活用

『点群画像を資料に貼り付けたいんだけど、やり直しが大変…。同じ視点で操作できないのかな？』

そんな時には「視点登録」をご利用ください！複数の視点を登録することができ、簡単に視点の切り替えが可能になります。また、視点リストを利用し再生や動画の作成ができるから、プレゼンにも大いに活用できるんです！

■ 視点の登録：表示－視点一覧と登録

[表示] タブより「視点一覧」のチェックをオンにし [登録] をクリック。[視点の設定] で名称を入力し [確定] します。表示位置を変更し同様の操作で複数の視点を登録。視点の切り替えは [視点一覧] でリストをダブルクリックするだけ！



視点登録することで、同一視点の画像を利用可能。

■ 視点の再生と動画出力：視点一覧ウィンドウ

[視点一覧] より [再生] をクリック。視点一覧で選択した視点以下の順に再生し、再生時のアニメーション時間などは [設定] で指定します。また、[ムービー作成] では動画ファイルを出し、受け渡しが可能です。

