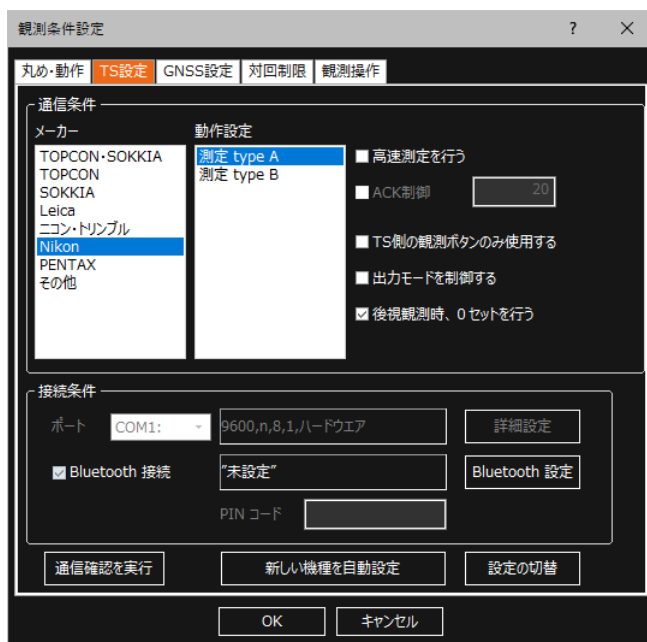


メーカー	ニコン・トリンプル	機種名	Nivo-F
------	-----------	-----	--------

観測方法	TREND-FIELDの設定（通信条件）	接続方法
2人①	メーカー：「Nikon」 動作設定：「測定 type A」	Bluetooth
	内蔵Bluetoothは、クラス2（10m程度）	

TREND-FIELDの観測条件設定



メーカー	ニコン・トリンプル	機種名	Nivo-F
観測方法	TREND-FIELDの設定（通信条件）		接続方法
2人①	メーカー：「Nikon」 動作設定：「測定 type A」		Bluetooth
内蔵Bluetoothは、クラス2（10m程度）			

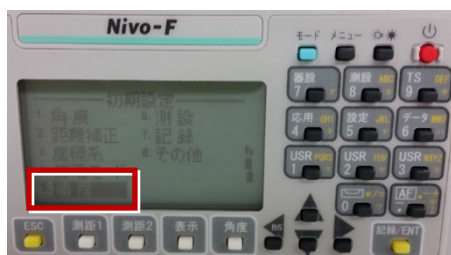
1 [メニュー] を押します。



2 [初期設定] を選択します。



3 [通信] を選択します。



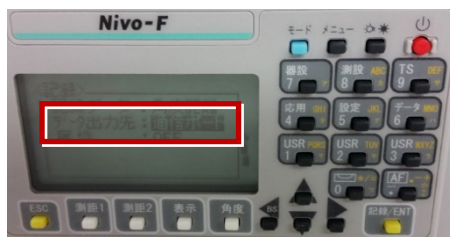
4 [通信タイプ] を「ニコンDR」、
[通信ポート] を「Bluetooth」
に設定して [ENT] を押します。



5 [記録] を選択します。

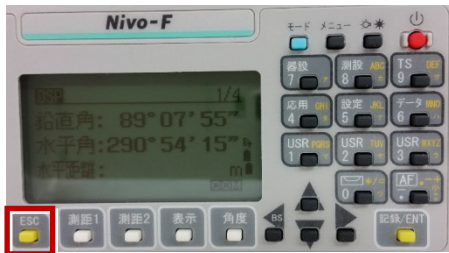


6 [データ出力先] を「通信ポート」に設定
して [ENT] を押します。

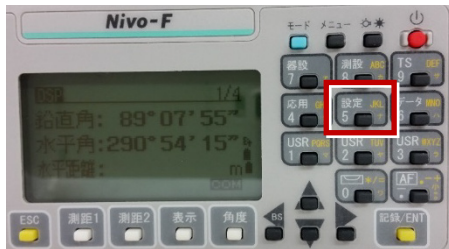


▼ 次頁へ

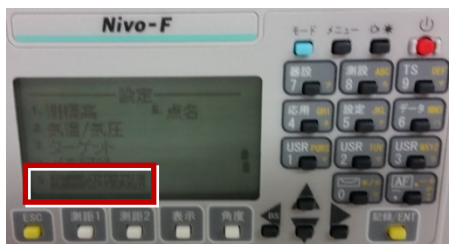
7 [ESC] キーを3回押して、観測画面に戻ります。



8 記録キー[ENT]の出力先を設定します。
[設定] を押して設定画面を出します。



9 [データ出力先] を選択します。



10 [データ出力先] を「通信ポート」に設定して [ENT] を押します。

