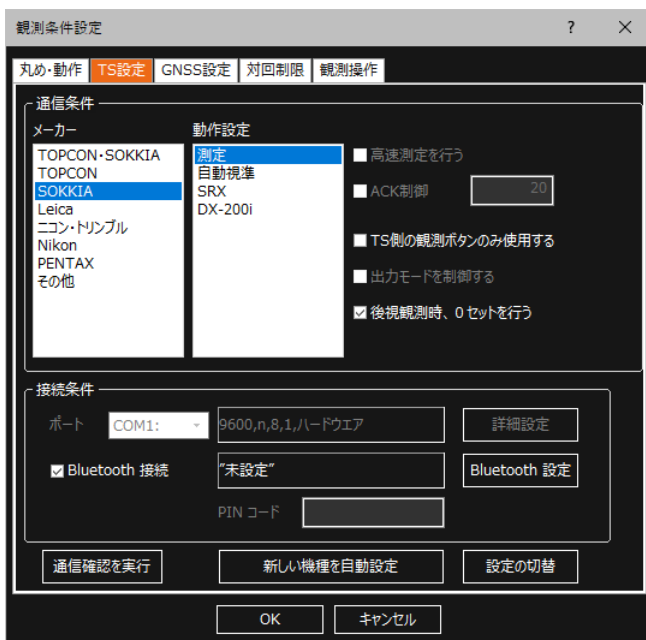


メーカー	SOKKIA	機種名	CX
------	--------	-----	----

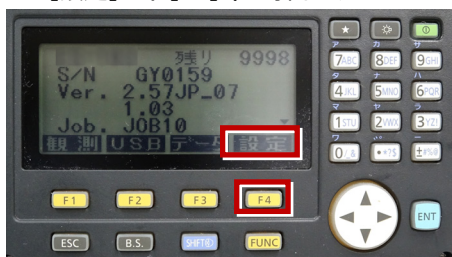
観測方法	TREND-FIELDの設定（通信条件）	接続方法
2人①	メーカー：「SOKKIA」 動作設定：「測定」	Bluetooth
【観測条件】 <ul style="list-style-type: none"> ・2人（器械マン、ミラーマン）で観測する ・器械マンは手動でTSを操作する ・器械マンがミラーに照準を合わせて、TREND-FIELD側で観測、あるいはTS側でHVDアウトする、どちらも可能 ・TREND-FIELDは器械マン、ミラーマンのどちら側にあっても良い ・Bluetoothのクラスは1 		

TREND-FIELDの観測条件設定

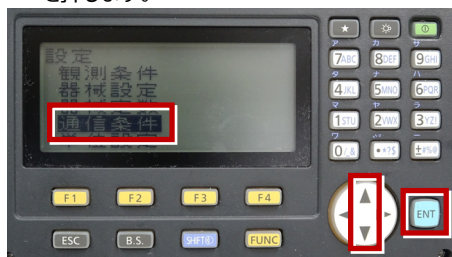


メーカー	SOKKIA	機種名	CX
観測方法	TREND-FIELDの設定（通信条件）		接続方法
2人①	メーカー：「SOKKIA」 動作設定：「測定」 【観測条件】 ・2人（器械マン、ミラーマン）で観測する ・器械マンは手でTSを操作する ・器械マンがミラーに照準を合わせて、TREND-FIELD側で観測、あるいはTS側でHVDアウトする、どちらも可能 ・TREND-FIELDは器械マン、ミラーマンのどちら側にあっても良い ・Bluetoothのクラスは1		Bluetooth

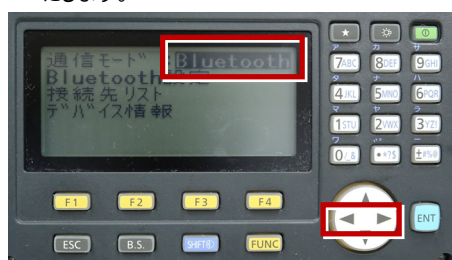
1 「設定」（[F4]）を押します。



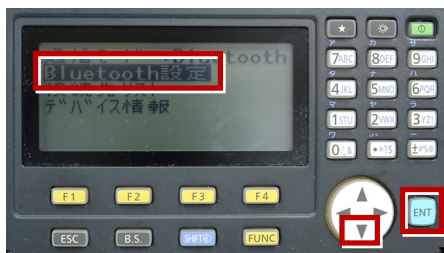
2 矢印キーで「通信条件」を選択して [ENT] を押します。



3 矢印キーで「通信モード」を「Bluetooth」にします。



4 矢印キーで「Bluetooth設定」を選択して [ENT] を押します。

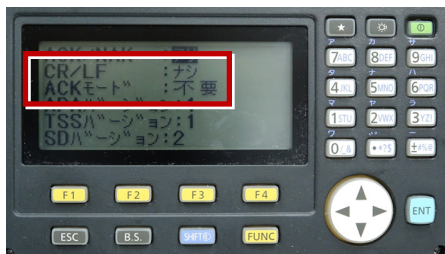


5 矢印キーで下にスクロールします。



▼ 次頁へ

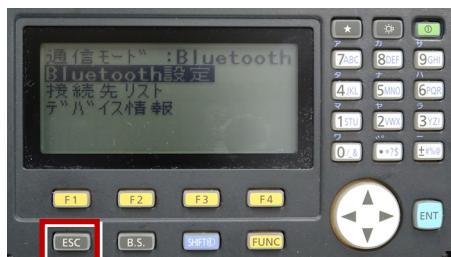
- 6 次のように設定します。
CR/LF : 「ナシ」
ACKモード : 「不要」



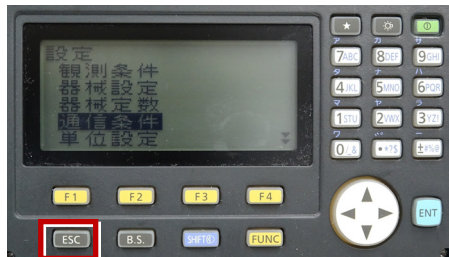
- 7 [ESC] を押します。



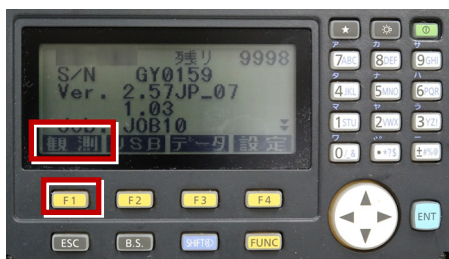
- 8 [ESC] を押します。



- 9 [ESC] を押します。



- 10 観測 ([F1]) を押します。



- 11 観測を行います。

