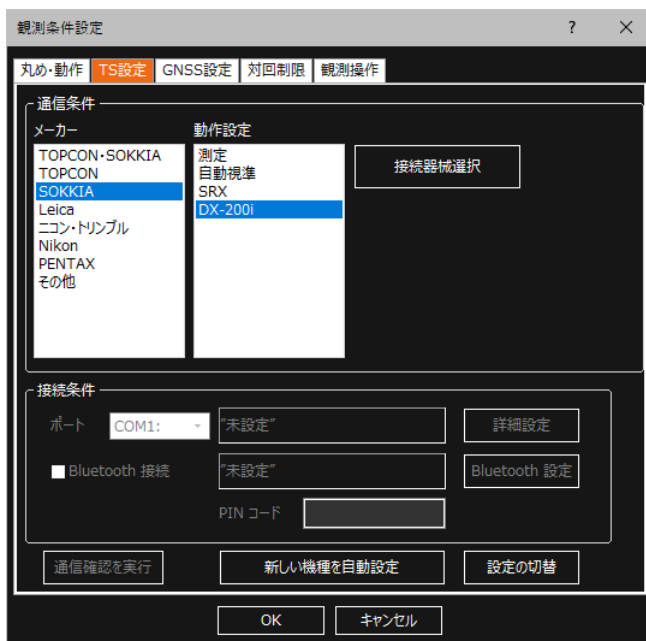


メーカー	SOKKIA	機種名	DX-200i
------	--------	-----	---------

観測方法	TREND-FIELDの設定（通信条件）	接続方法
1人+WT-100	メーカー：「SOKKIA」 動作設定：「DX-200i」	無線LAN
	【観測条件】 ・1人で観測する ・TSで見ている画像が、TREND-FIELDで見える ・通信は無線LAN ・FZ-G1、CF-20でWindows8.1以降のOSの場合、WT-100が必須	

TREND-FIELDの観測条件設定



メーカー	SOKKIA	機種名	DX-200i
観測方法	TREND-FIELDの設定（通信条件）		接続方法
1人+WT-100	メーカー：「SOKKIA」 動作設定：「DX-200i」 【観測条件】 ・1人で観測する ・TSで見ている画像が、TREND-FIELDで見える ・通信は無線LAN ・FZ-G1、CF-20でWindows8.1以降のOSの場合、WT-100が必須		無線LAN

1 『WT-100』の電源をON にします。



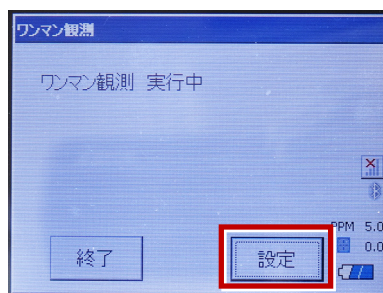
2 [PRG] ボタンを押します。



3 [ワンマン観測] を選択します。



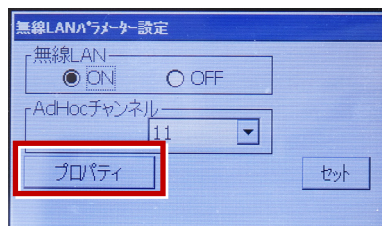
4 [設定] を選択します。



5 [無線LAN] を選択します。

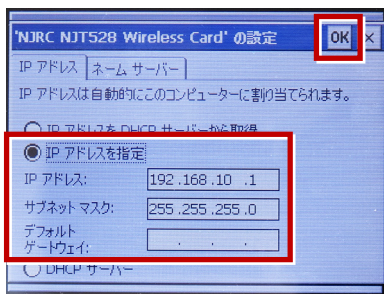


6 [プロパティ] を選択します。

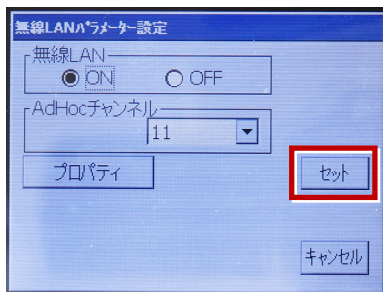


▼ 次頁へ

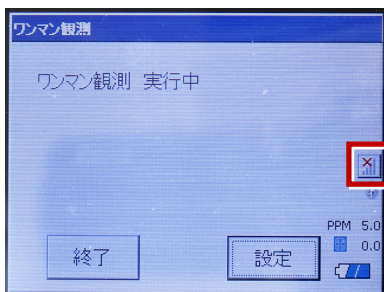
- 7 [IPアドレスを指定]にして、IPアドレス・サブネットマスクを入力し [OK] を選択します。



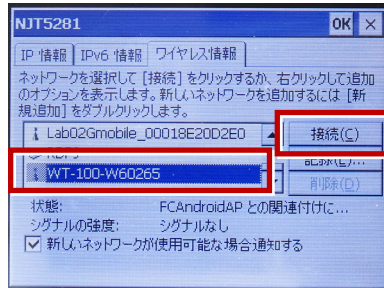
- 8 [セット] を選択します。



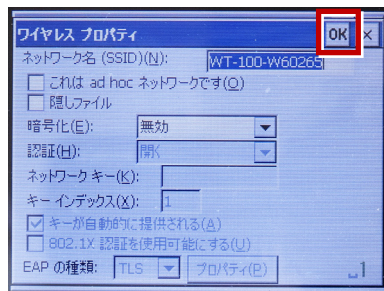
- 9 無線LANのアイコンを選択します。



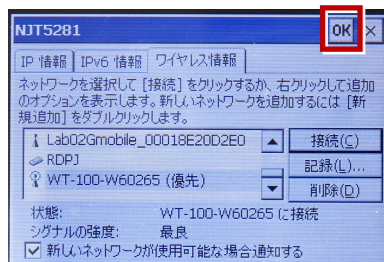
- 10 「WT-100」が、リストに表示されます。表示されたら「WT-100」を選択し [接続] を選択します。



- 11 [OK] を選択します。



- 12 [OK] を選択します。



- 13 観測を行います。

