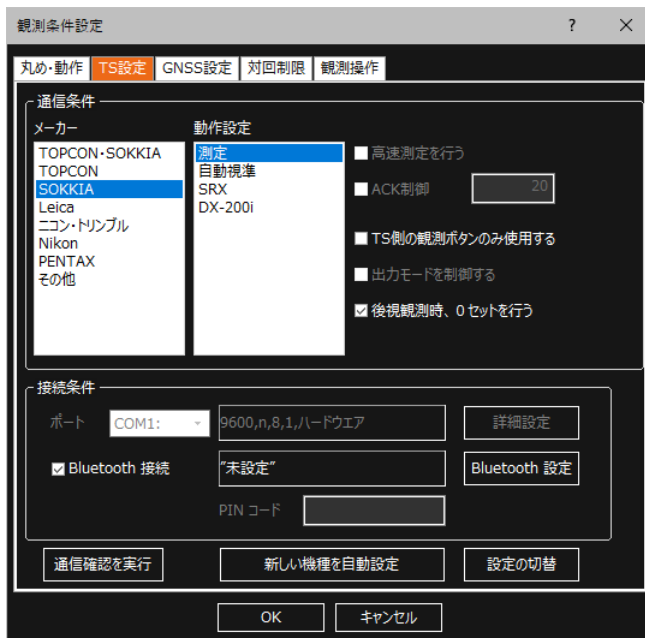


メーカー	SOKKIA	機種名	FX
------	--------	-----	----

観測方法	TREND-FIELDの設定（通信条件）	接続方法
2人	メーカー：「SOKKIA」 動作設定：「測定」	直結 Bluetooth Parani
<b>【観測条件】</b> <ul style="list-style-type: none"> <li>・2人（器械マン、ミラーマン）で観測する</li> <li>・器械マンは手動でTSを操作する</li> <li>・器械マンがミラーに照準を合わせて、TREND-FIELD側で観測、あるいはTS側でHVDアウトする、どちらも可能</li> <li>・TREND-FIELDは器械マン、ミラーマンのどちら側にあっても良い</li> <li>・通信は、Bluetooth、直結のいずれか（Bluetoothのクラスは1）</li> </ul>		

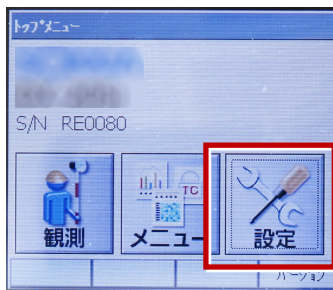
TREND-FIELDの観測条件設定



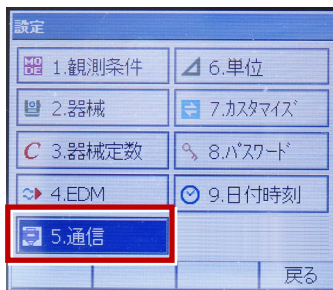
メーカー	SOKKIA	機種名	FX
------	--------	-----	----

観測方法	TREND-FIELDの設定（通信条件）	接続方法
2人	メーカー：「SOKKIA」 動作設定：「測定」  <b>【観測条件】</b> ・2人（器械マン、ミラーマン）で観測する ・器械マンは手動でTSを操作する ・器械マンがミラーに照準を合わせて、TREND-FIELD側で観測、あるいはTS側でHVDアウトする、どちらも可能 ・TREND-FIELDは器械マン、ミラーマンのどちら側にあっても良い ・通信は、Bluetooth、直結のいずれか（Bluetoothのクラスは1）	直結 Bluetooth Parani

1 [設定] を選択します。



2 [通信] を選択します。



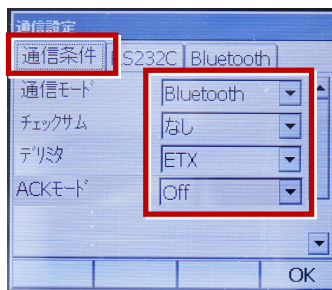
3 [通信条件] を次のように設定します。

通信モード：Bluetoothの場合「Bluetooth」  
直結の場合「RS-232C」

チェックサム：「なし」

デリミタ：「ETX」

ACKモード：「Off」



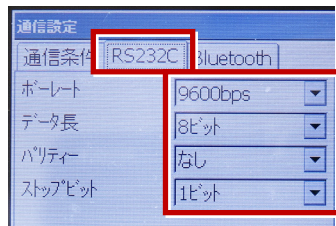
4 [RS232C] を設定して [OK] を選択

します。ボーレート：「9600bps」

データ長：「8ビット」

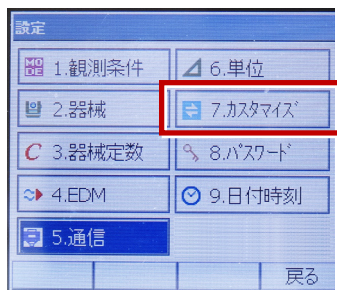
パリティ：「なし」

ストップビット：「1ビット」

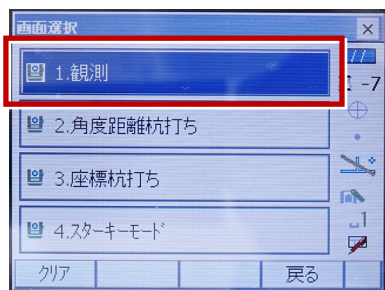


▼ 次頁へ

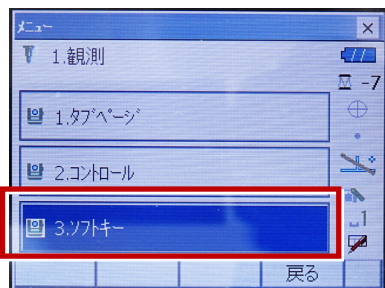
- 5 [カスタマイズ] を選択します。  
 (TS側から出力する場合のみ、設定してください。)



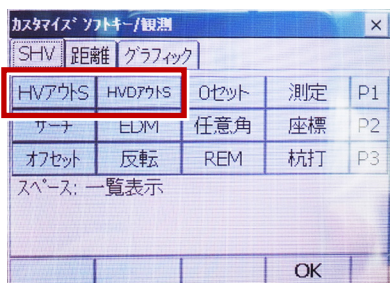
- 6 [観測] を選択します。



- 7 [ソフトキー] を選択します。



- 8 距離観測が必要無い場合（後視観測）は [HVアウトS] を選択します。  
 距離観測が必要な場合（通常観測等）は [HVDアウトS] を選択します。



- 9 観測を行います。

