

2016年8月

関係者各位

〒910-0365

福井県福井市丸岡町磯部福庄 5-6

福井コンピュータアーキテクト株式会社

## Android6 対応版の撮影アプリについて

平素は格別のご高配を賜り厚く御礼申し上げます。

さて、現在お使いいただいております Do!Photo の撮影アプリの Android6 への対応を完了しました。

(Ver1.0.4 へアップしました)

お手数ですが、旧撮影アプリをアンインストールして、新規インストールを行っていただきますようお願い申し上げます。

端末を Android6 (アップデート含む) でご利用になる際は、新アプリに必ず差し替えていただくようお願いいたします。

(Android4・5 端末に関しては、差し替えていただいても現状のままでもどちらでも構いません)

なお、差し替えに関する手順につきましては、次ページより記載しております解説を参考にしてください。

今後とも何卒よろしくお願い申し上げます。

敬具

## 撮影アプリの差し替え手順

### 【ビルダー管理者の作業】

担当者の方の端末（スマートホン・タブレット）が次の2つの条件を満たす場合、再配信は不要です。

- 端末が変わっていない（アップデートで Android6 にされた場合）
- 過去（最後）に送信したメールが存在し、担当者がインストールできる状態である

新しい端末にされた場合やメールが分からない場合は、再度アカウントメールを配信します。（以下、手順①）

- ① ビルダーから「撮影アプリを使用します」を有効にして、専用のアカウントメールを発行します。  
（端末が変わった場合は、登録内容を【削除】で消してから、新たに登録してください）

The image shows a registration form for a mobile phone. The form has fields for '電話番号' (Phone Number) with the example '09012344123', 'メールアドレス' (Email Address), and two checkboxes: '撮影アプリを使用します' (Use the photo app) and 'モバイルサイトを使用します' (Use the mobile site). A red box with the number '1' highlights the '撮影アプリを使用します' checkbox. To the right of the form is a blue button labeled '削除' (Delete) and a red box with the number '2' highlights a red 'X' icon over the photo app icon.

### 【撮影アプリ担当者の作業】

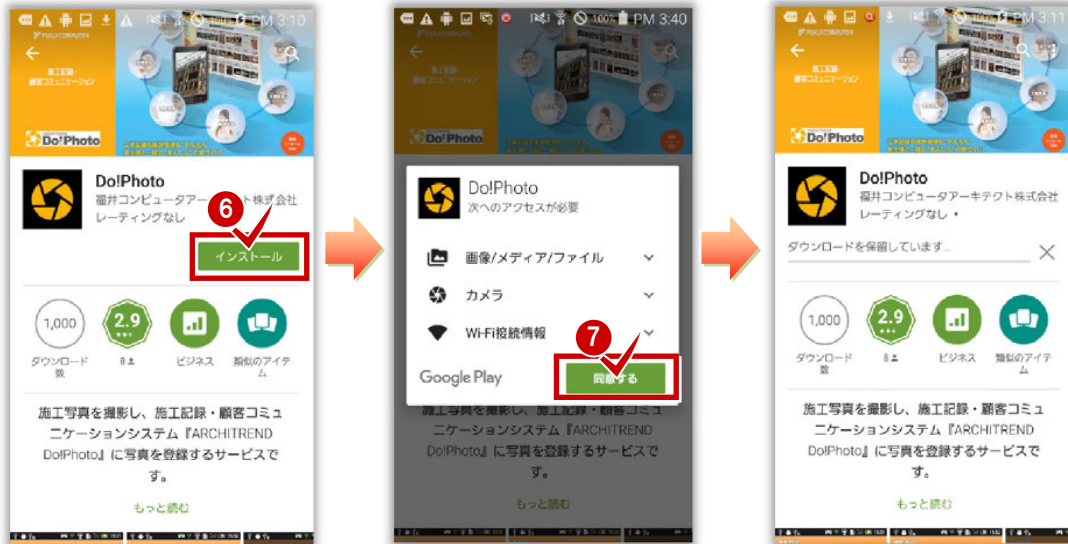
- ② 過去の最新メール（または、新たに届いたアカウントメール）のリンクから、【手順1】のリンクをクリックします。



- ③ 旧撮影アプリをアンインストールします。（必ず【アンインストール】してください）



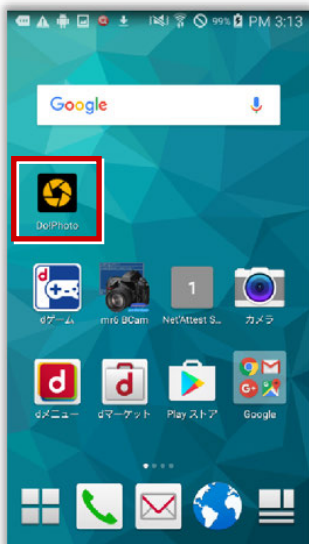
④ 新規インストールを開始します。



⑤ インストール直後は、撮影アプリをすぐに開かず、端末の機能より画面を切り替えて【手順 2】を実行します。



新しい撮影アプリがインストールされました。Do!Photo アイコンから起動することができます。



(Ver は [設定] - [アプリケーション] から確認することができます。  
Android6 対応アプリは「1.0.4」)