

バージョンアップ編

お使いのGLOOBE VRをVer.3にバージョンアップする方法について解説します。

1. ライセンス情報の更新（占有）	2
2. プログラムのインストール	3

● セットアップの前に確認してください

- ・ セットアップするには、「コンピューターの管理者（アドミニストレータ）」権限のアカウントでログオンしている必要があります。
- ・ セットアップ中にコンピューターの再起動が必要な場合があります。起動中のプログラムがあれば、終了しておきます。
- ・ お使いのウィルス対策ソフトによっては、セットアップ時に警告メッセージが表示される場合があります。このような場合には、ウィルス対策ソフトなどの常駐プログラムを一時的に終了してから、セットアップを行ってください。

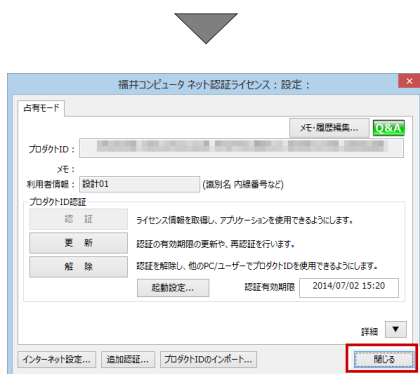
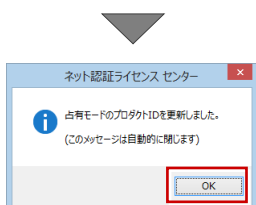
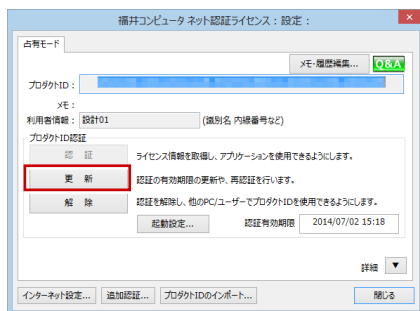
1 ライセンス情報の更新（占有）

ネット認証ライセンス（占有モード）のライセンス情報を更新する方法を説明します。

1. コンピューターに「GLOOBE VRのインストールDVD」をセットします。
2. 「ライセンス情報の更新」をクリックして、ネット認証ライセンスセンターを開きます。



3. 「更新」をクリックします。



以上でライセンス情報の更新は完了です。
続けて、プログラムのインストールを行ってください。

(次ページへ進みます)

2 プログラムのインストール

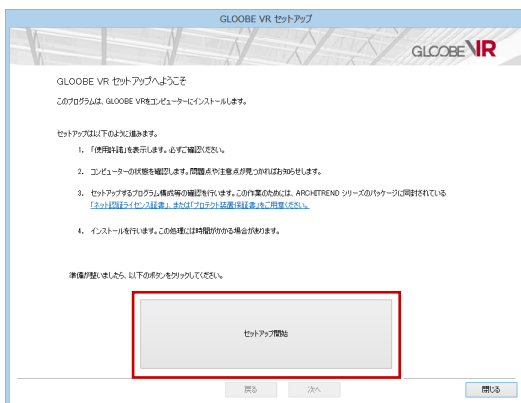
お使いのコンピューターにインストールされている GLOOBE VR と関連するプログラムを、Ver.3 にバージョンアップまたは最新版に更新します。

1. コンピューターに「GLOOBE VR のインストール DVD」をセットします。
2. 「一括インストール」をクリックします。

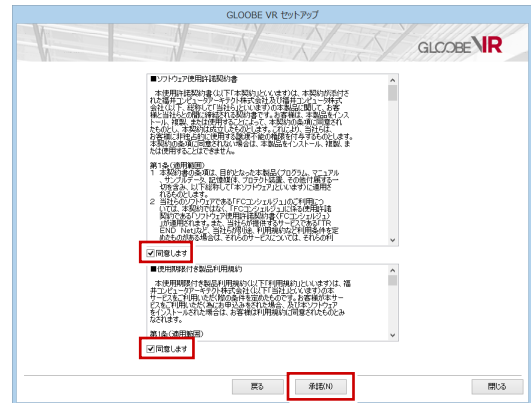


- ※ 上記画面が表示されない場合は、DVD 内の「Install.exe」実行してください。
- ※ お使いのコンピューターが必要な動作環境を満たしていない場合は、「一括インストール」の実行後にセットアップが継続できないことをお知らせする画面が表示されます。問題となっているシステム環境を改善してから、再度セットアップを実行してください。

3. 表示される画面に従って、インストールします。「セットアップ開始」を押します。

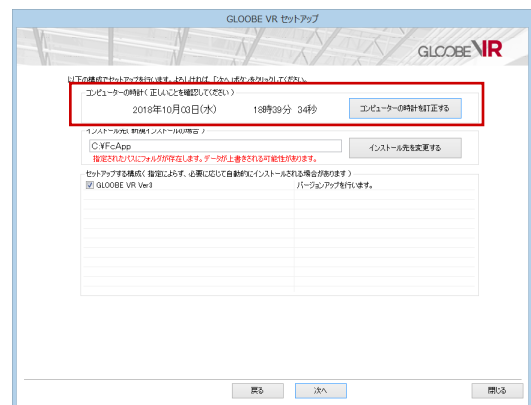


4. ソフトウェア使用許諾契約書および使用期限付き製品利用規約を確認の上、「同意します」にチェックを付けて「承諾」を押します（最新版に更新時は、ソフトウェア使用許諾契約書のみ）。



- コンピューターの時計

日時がずれているとライセンスの認証が正常に行えません。右側のボタンを押して、正しい日時を設定してください。



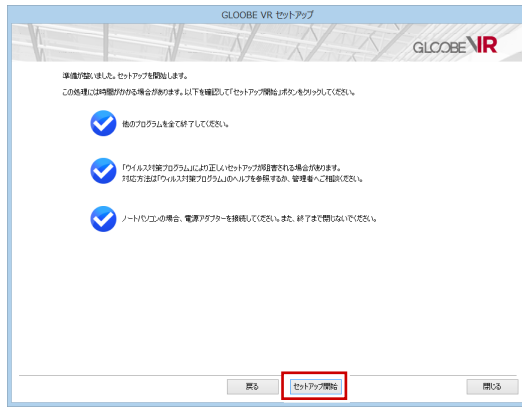
設定を終えたら、「次へ」を押します。



(次へ続きます)

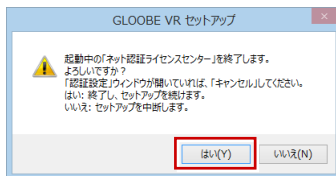
3. プログラムのインストール

内容を確認して「**セットアップ開始**」を押します。

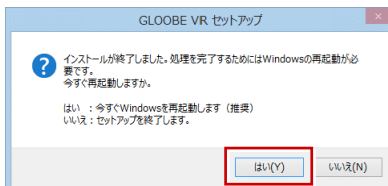


プログラムのインストール処理が始まります。
インストールするプログラムや動作環境によっては、
時間がかかる場合があります。

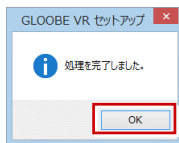
※ 以下のメッセージが表示されたら、「はい」を押して、
ネット認証ライセンスセンターを終了します。



インストール終了後、以下のメッセージが表示されたら、
「はい」を押して、Windows を再起動します。



※ 完了のメッセージが表示されたら「OK」を押して画面
を閉じます。



以上でプログラムのインストールは完了です。デスクトップ
に作成されたアイコンをダブルクリックして、プログラムを
起動してみましょう。