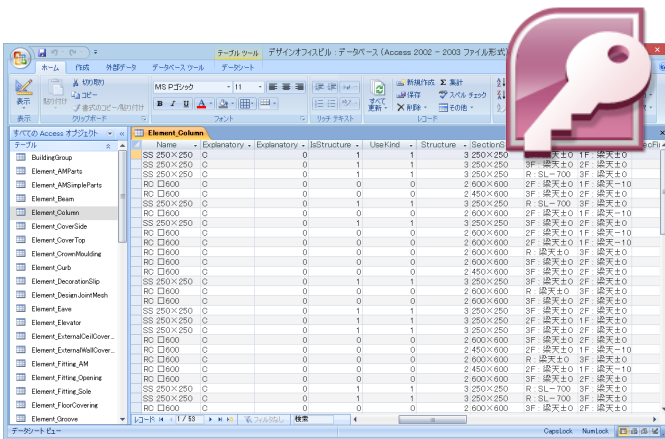


連携資料

MS Office 連携



1 概要 _____ 2

2 Access 連携 _____ 4

2-1 GLOOBE ⇔ Access 連携 _____ 4

2-2 注意・制限事項 _____ 5

2-3 テーブル一覧 _____ 6

2-4 フィールド一覧 _____ 8

2-5 フィールドタイプ一覧 _____ 49

2-6 フィールドを追加した場合 _____ 50

3 積算連携 _____ 52

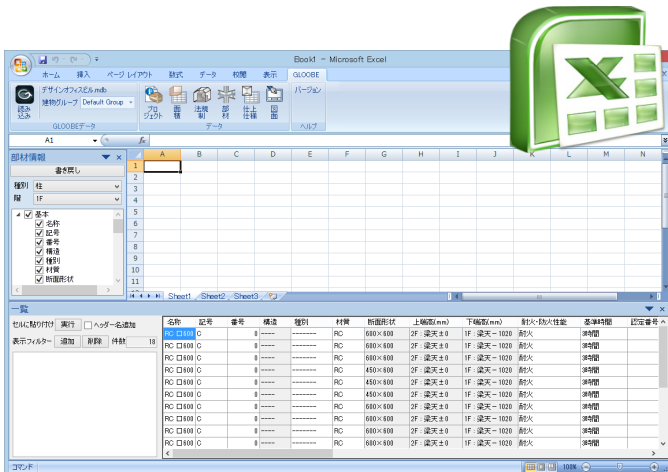
3-1 積算用 DB の出力 _____ 52

3-2 積算用 DB のテーブル・
フィールドについて _____ 53

4 Excel アドイン _____ 58

4-1 Excel アドインツールの機能 _____ 58

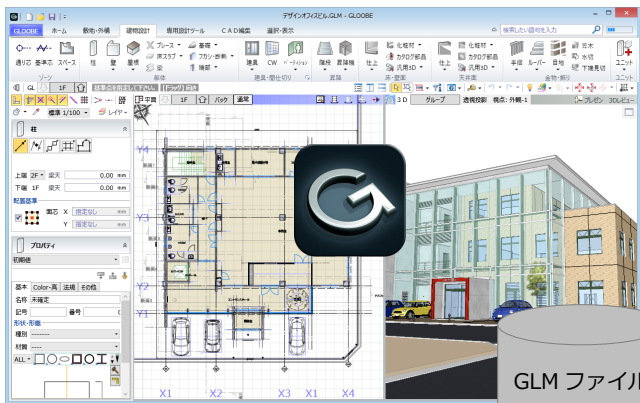
4-2 注意事項 _____ 61



1 概要

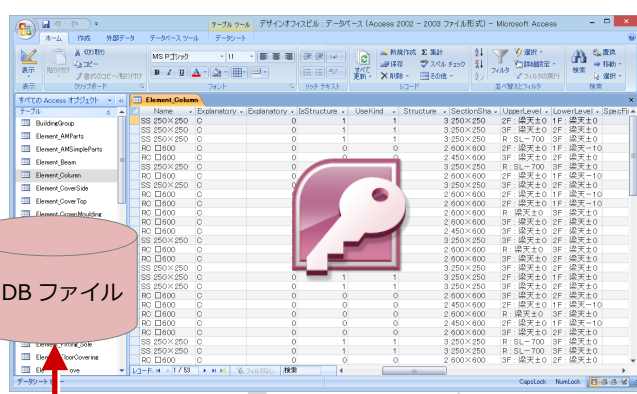
GLOBEでは、入力した部材等の情報を Microsoft Access のドキュメントデータベース (MDB ファイル) に出力することができます。

このファイルを Access や Excel に読み込むことで、ファシリティマネジメント (FM) や設計に必要な帳票・資料の作成、概算見積の集計などを行うことができます。また、他のデータベースと連携した基幹システムで活用することも可能となります。



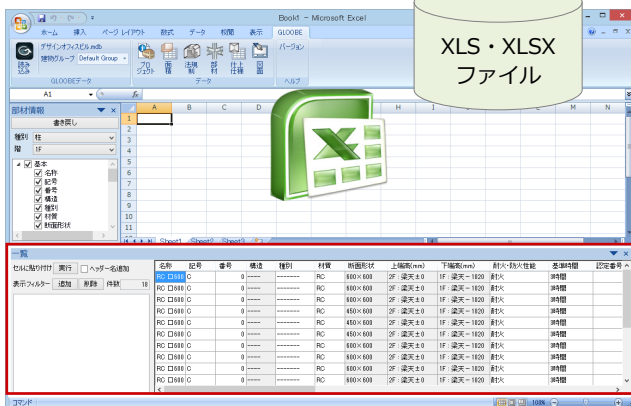
GLM ファイル

[GLOBE]
GLM と連携情報を持った MDB を出力し、MDB で変更した内容を読み込むことができます。



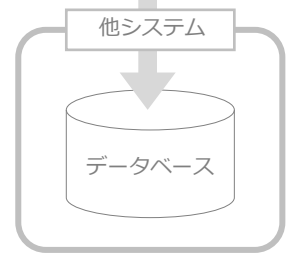
MDB ファイル

[Access]



XLS・XLSX ファイル

[Excel]
アドインのセルで編集した内容を MDB に書き戻すことができます。



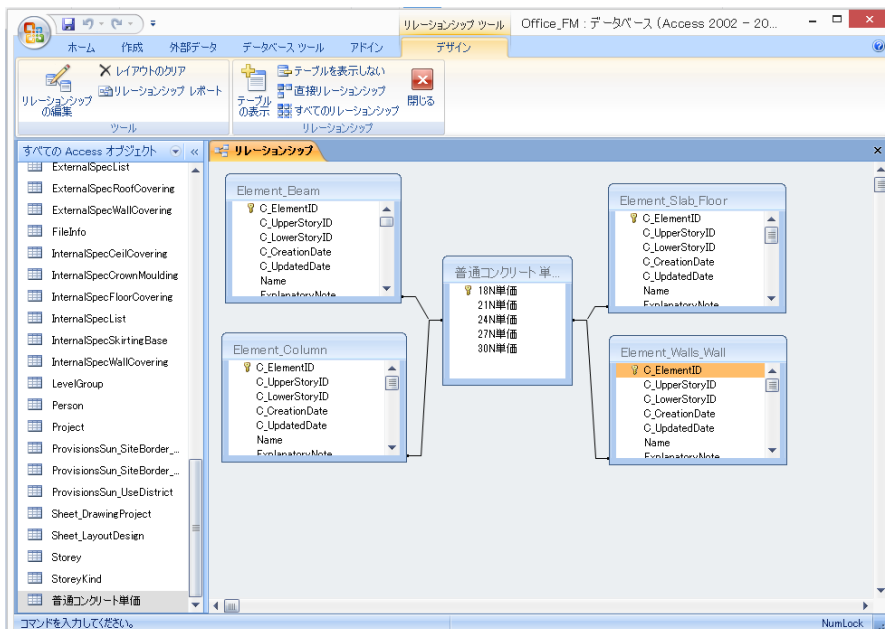
帳票・資料の作成や概算見積集計のほか、他のデータベースと連携した基幹システムでも活用できます。

補足 Access での運用例

GLOBBE から出力した MDB ファイルは、Access 側で次のような運用が可能です。

- ・ 任意のフォーマットに帳票を作成
- ・ グラフや表を作成
- ・ 他のデータベースとリレーションを組んで、集計表や帳票を作成

下図は、別のデータベースとリレーションを組んでいる例です。別ファイルで単価表 MDB を作成しておき、GLOBBE から出力した MDB に単価テーブルとして取り込み、リレーションを組むことで、概算工事費を集計することができます。



補足 Excel アドインの運用例

例えば、Excel で作成する帳票がある場合、GLOBBE から出力した MDB ファイルをアドインで読み込み、必要な項目を貼り付けることで、設計情報と食い違いなく帳票を作成することができます。また、MDB の内容に間違いや漏れがあった場合は、その場で修正・記入して、MDB に書き戻すことができます。

プロジェクト情報		A	B	C	D	E	F	G	H	I	
【プロジェクト】	書き戻し	2	物件概要所								
管理番号	014-A06	3									
名称	福井コンピュータアーキテクト社屋新築工事	4	工事名称・用途								
説明	種別:新築工事 主用途:事務所	5	工事名称	福井コンピュータアーキテクト社屋新築工事	建築主	福井					
【建設地】		6	建設地	福井県・市・市	住所	福井					
住所	福井県・市・市	7	主要用途	事務所	工期	進					
説明		8	工事種別	新築	工期	竣					
【建物】		9	敷地概要								
説明	鉄筋コンクリート造 地上3階建て	10	敷地面積	545.2 m ²	建ぺい率						
【担当者】		11	用途地域	近隣商業地域	容積率						
会社	……建築設計事務所	12	防火地域	防火地区	前面道路の幅						
担当者	福井太郎	13	その他地域地区	なし	接道長さ						
【階情報】		14	構造・規模								
建物グループ	Default Group	15	構造	鉄筋コンクリート造	造成・土留め	整					
階数		16	階数	地上3階建て	耐火・防火	耐					
ベントリス	0	17	面積	申請部分	申請以外の部分	合計	建ぺい率・容				
地上	3	18	建築面積	354.04 m ²	0 m ²	354.04 m ²	64.94%				
地下	0	19	延床面積	870.06 m ²	0 m ²	870.06 m ²	159.59%				
地下ピット	0	20									
階	1F	21									
階高	4000	22									
SL+FL	80										

2 Access 連携

GLOOBE で入力した部材等の情報を MDB ファイルに出力して、Microsoft Access で編集します。

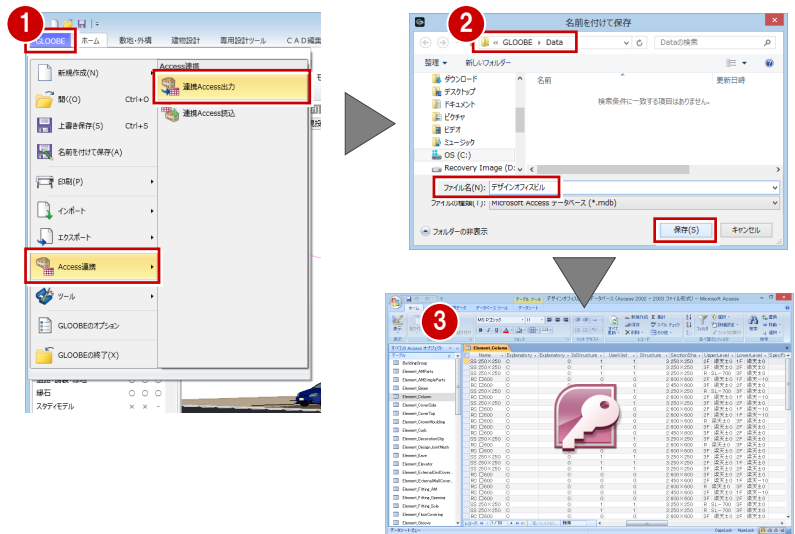
GLOOBE を持ってなくても、Accessがあれば部材情報の編集や項目の追加が可能です。Access で変更した内容は、GLOOBE のデータに反映することができます。

【注意】 Access の詳しい使い方は、Access のヘルプや市販のマニュアルなどを参考にしてください。

2-1 GLOOBE ⇔ Access 連携

GLOOBE から MDB ファイルを出力

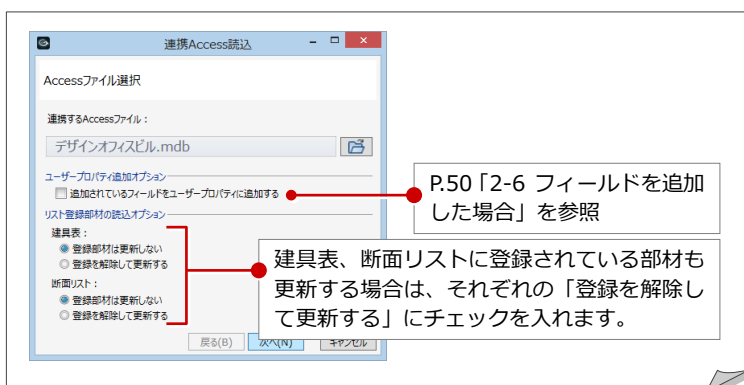
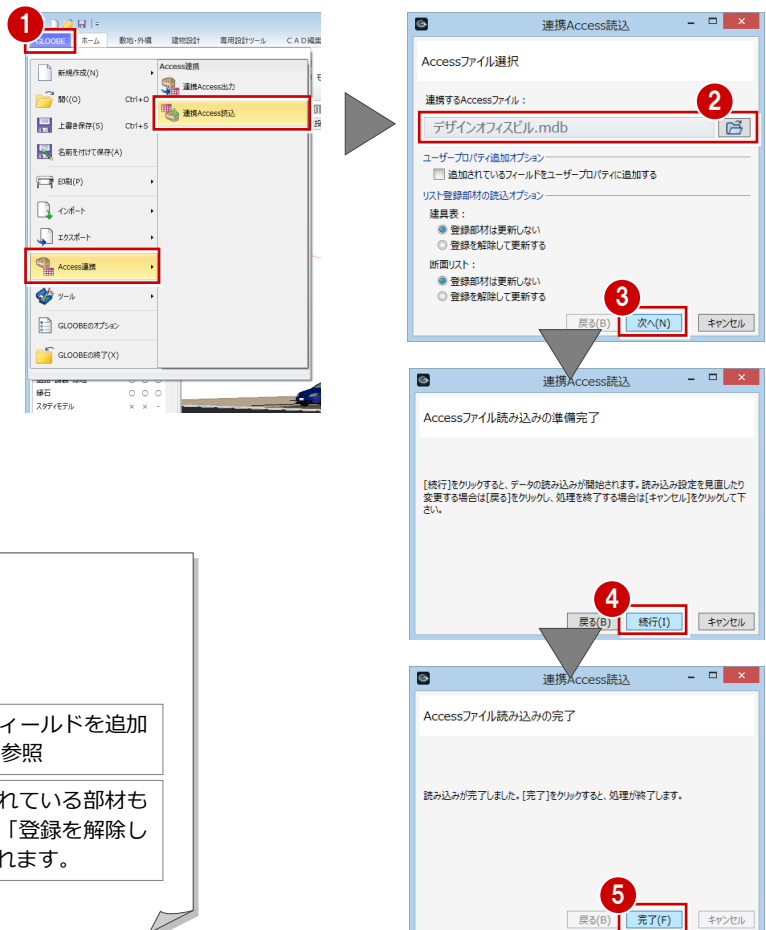
- 1 GLOOBE ボタンをクリックして、「Access 連携」メニューから「連携 Access 出力」を選びます。
- 2 出力先のフォルダを確認し、ファイル名を入力して「保存」をクリックします。
- 3 出力したファイルを Access で開いて編集します。



変更した内容を GLOOBE に反映

Access で変更した内容を反映するには、反映する GLOOBE データを開いて、次のように操作します。

- 1 GLOOBE ボタンをクリックして、「Access 連携」メニューから「連携 Access 読込」を選びます。
- 2 変更した MDB ファイルを選択します。
- 3 設定を確認して、「次へ」をクリックします。
- 4 「続行」をクリックします。
- 5 データの読み込みが完了したら、「完了」をクリックします。



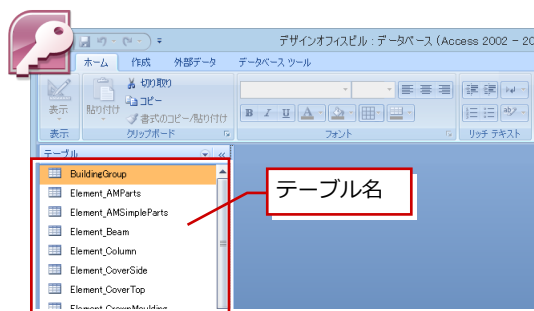
2-2 注意・制限事項

Access でテーブルやフィールドを変更、削除すると、連携できなくなる場合があります。その可能性があるテーブル、フィールドを下表に記載しています。

テーブル

右記のテーブルの変更、削除を行うと、GLOOBE で Access データの読み込みができなくなります。

読み込めても GLOOBE のモデルデータに重大な影響を及ぼします。



テーブル名	GLOOBE 情報	
FileInfo	⇔	ファイル情報
Project	⇔	プロジェクト
BuildingGroup	⇔	建物グループ
Level Group	⇔	レベルグループ
Storey	⇔	階
StoreyKind	⇔	階種別

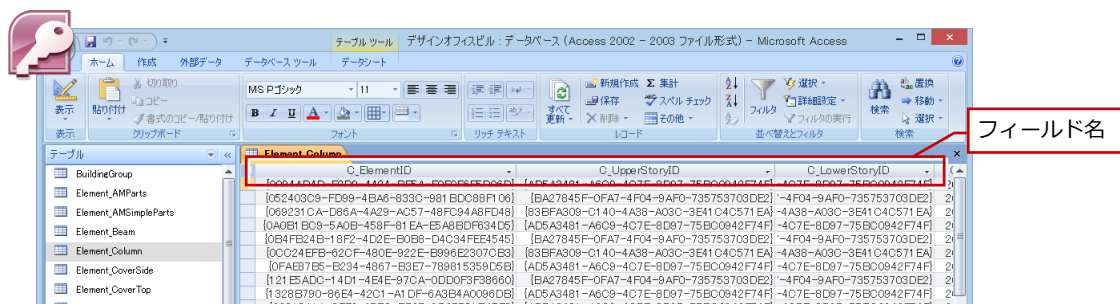
フィールド

右記のフィールドの変更、削除を行うと、GLOOBE で Access データの読み込みができなくなります。

読み込めても GLOOBE のモデルデータに重大な影響を及ぼします。

また、Access でフィールドの内容を変更しても GLOOBE に反映されない項目があります。反映しないフィールドは、「2-4 フィールド一覧」の各表の「連携」項目に「×」と記載しています。

フィールド名
C_ElementID
C_UpperStoryID
C_LowerStoryID
C_CreationDate
C_UpdatedDate

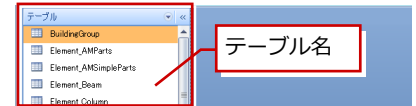


2-3 テーブル一覧

GLOOBE の情報は、MDB ファイルの各テーブルに出力されます。

GLOOBE の情報に対応する MDB ファイルのテーブル名は下表の通りです。

各テーブルに登録されているフィールドは、「2-4 フィールド一覧」を参照してください。



※：「3 積算連携」では出力されないテーブルです。

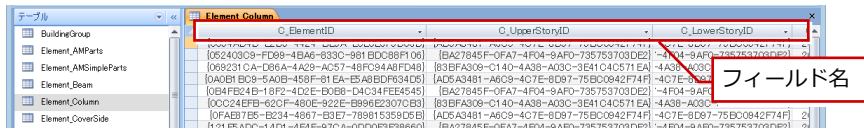
GLOOBE 情報			MDB ファイルのテーブル名	
ファイル情報	ファイル情報	⇔	FileInfo	※
プロジェクト情報	プロジェクト	⇔	Project	
	建物グループ	⇔	BuildingGroup	
	担当者	⇔	Person	※
	レベルグループ	⇔	LevelGroup	
	階	⇔	Storey	
	階種別	⇔	StoreyKind	
法規制情報	用途地域	⇔	ProvisionsSun_UseDistrict	※
	隣地境界線	⇔	ProvisionsSun_SiteBorder_NextSiteBorder	※
	道路境界線	⇔	ProvisionsSun_SiteBorder_RoadSiteBorder	※
仕上仕様情報	内部仕上仕様	⇔	InternalSpecList	※
	内部仕上仕様 床仕上	⇔	InternalSpecFloorCovering	※
	内部仕上仕様 巾木	⇔	InternalSpecSkirtingBase	※
	内部仕上仕様 壁仕上	⇔	InternalSpecWallCovering	※
	内部仕上仕様 廻縁	⇔	InternalSpecCrownMoulding	※
	内部仕上仕様 天井仕上	⇔	InternalSpecCeilCovering	※
	外部仕上仕様	⇔	ExternalSpecList	※
	外部仕上仕様 壁仕上	⇔	ExternalSpecWallCovering	※
	外部仕上仕様 廻縁	⇔	ExternalSpecCrownMoulding	※
	外部仕上仕様 天井仕上	⇔	ExternalSpecCeilCovering	※
図面情報	用紙	⇔	Sheet_DrawingProject	※
	図枠	⇔	Sheet_LayoutDesign	※
部材情報	カタログ部品	⇔	Element_AMParts	
	樹木	⇔	Element_AMSimpleParts	
	用途区画	⇔	Element_AreaDivision	
	梁	⇔	Element_Beam	
	水平ブレース	⇔	Element_Brace_Horizontal	
	垂直ブレース	⇔	Element_Brace_Vertical	
	柱	⇔	Element_Column	
	連続基礎	⇔	Element_ConsecutiveFoundation	
	等高地形	⇔	Element_ContourLandform	※
	下端見切	⇔	Element_CoverBottom	
	水切	⇔	Element_CoverSide	
	笠木	⇔	Element_CoverTop	
	廻縁	⇔	Element_CrownMoulding	
	縁石	⇔	Element_Curb	
	化粧材	⇔	Element_DecorationSlip	
	意匠目地	⇔	Element_DesignJointMesh	
	軒	⇔	Element_Eave	
	エレベータ	⇔	Element_Elevator	
	動く歩道	⇔	Element_Escalators_AutoWalk	
	エスカレータ	⇔	Element_Escalators_Escalator	
	外部天井仕上	⇔	Element_ExternalCeilCovering	
	外壁仕上	⇔	Element_ExternalWallCovering	
	塀フェンス	⇔	Element_Fence	

GLOOBE 情報			MDB ファイルのテーブル名	
部材情報	防火区画	⇔	Element_FirePreventiveArea	※
	カタログ建具	⇔	Element_Fitting_AM	
	壁開口	⇔	Element_Fitting_Opening	※
	建具	⇔	Element_Fitting_Sole	
	床仕上	⇔	Element_FloorCovering	
	水路側溝	⇔	Element_Groove	
	水路側溝柵	⇔	Element_GrooveBox	
	独立基礎	⇔	Element_IndependentFoundation	
	内部天井仕上	⇔	Element_InternalCeilCovering	
	内壁仕上	⇔	Element_InternalWallCovering	
	水平ルーバー	⇔	Element_Louver_HorizontalLouver	
	垂直ルーバー	⇔	Element_Louver_VerticalLouver	
	傾斜起伏	⇔	Element_MeshLandform	※
	景観地形	⇔	Element_MeshTerrain	※
	吹き抜け	⇔	Element_OpeningSpace	※
	駐車ライン	⇔	Element_ParkingLine	
	設備	⇔	Element_Parts3D_BeBridgeParts3D	
	汎用オブジェクト	⇔	Element_Parts3D_GeneralParts3D	
	道路・舗装・緑地	⇔	Element_Pavement	
	杭	⇔	Element_Pile	
	手摺	⇔	Element_Railing_Normal	
	腰壁手摺	⇔	Element_Railing_OnWall	
	壁付手摺	⇔	Element_Railing_SideOfWall	
	スロープ	⇔	Element_Ramp	
	擁壁	⇔	Element_RetainingWall	
	敷地境界・地盤	⇔	Element_SiteGround	※
	巾木	⇔	Element_SkirtingBase	
	キャンティスラブ	⇔	Element_Slab_Cantilever	
	片持ち基礎	⇔	Element_Slab_CantileverFoundation	
	スラブ	⇔	Element_Slab_Floor	
	ガラス系屋根(陸・傾斜)	⇔	Element_Slab_GlassSlopingRoof	
	金属・防水系屋根(錐形)	⇔	Element_Slab_MetalConeRoof	
	金属・防水系屋根(曲面)	⇔	Element_Slab_MetalCurvedRoof	
	金属・防水系屋根(ドーム)	⇔	Element_Slab_MetalDomeRoof	
	金属・防水系屋根(陸・傾斜)	⇔	Element_Slab_MetalSlopingRoof	
	べた基礎	⇔	Element_Slab_RaftFoundation	
	段差スラブ	⇔	Element_Slab_Uneven	
	防煙区画	⇔	Element_SmokeProofArea	※
	スペース	⇔	Element_Space	
	階段	⇔	Element_Stair	
	柱型	⇔	Element_Stylopodium	
	建物緑化	⇔	Element_TopGreen	
	トップライト	⇔	Element_TopLight	
	カーテンウォール	⇔	Element_Walls_CurtainWall	
	ハイパーパーティション	⇔	Element_Walls_HighPartition	
	ローパーティション	⇔	Element_Walls_LowPartition	
	移動パーティション	⇔	Element_Walls_MovePartition	
壁(パラペット)	⇔	Element_Walls_ParapetWall		
サスペンドガラス	⇔	Element_Walls_SuspendedGlass		
トイレパーティション	⇔	Element_Walls_ToiletPartition		
壁	⇔	Element_Walls_Wall		
防水アゴ	⇔	Element_WaterproofProjection		

2-4 フィールド一覧

GLOOBE から出力した MDB ファイルの各テーブルに登録されているフィールドの一覧です。

フィールド名	Access で使用する項目名です。
要素名、グループ名	GLOOBE のプロパティで使います。
連携	MDB ファイルから GLOOBE に書き戻ししないフィールドには「×」を付けています。
備考	数値しかセットしない Access の数値型フィールドのデータがどの内容をかわかるようにしています。



部材情報

【テーブル名】 Element_AMParts 【部材名】 カタログ部品

フィールド名	要素名	グループ名	連携	備考
C_ElementID	C_ElementID	C_ElementID	×	
C_UpperStoryID	C_UpperStoryID	C_UpperStoryID	×	
C_LowerStoryID	C_LowerStoryID	C_LowerStoryID	×	
C_CreationDate	C_CreationDate	C_CreationDate	×	
C_UpdatedDate	C_UpdatedDate	C_UpdatedDate	×	
Name	品名	基本	×	
ExplanatoryNote	品番	基本	×	
ExplanatoryNumber	番号	基本	○	
SpaceID	室 ID	基本	×	
PartsCategory	分類	基本	○	0 : 家具 1 : 厨房設備 2 : 衛生設備 3 : 電化製品 4 : 天井 5 : 室内装飾 6 : エクステリア 7 : 景観装飾 8 : 屋根 9 : その他 100 : (ユーザー分類 1) 101 : (ユーザー分類 2) 102 : (ユーザー分類 3) 103 : (ユーザー分類 4) 104 : (ユーザー分類 5) 105 : (ユーザー分類 6) 106 : (ユーザー分類 7) 107 : (ユーザー分類 8) 108 : (ユーザー分類 9) 109 : (ユーザー分類 10)
SizeX	幅	基本	×	
SizeY	奥行き	基本	×	
SizeZ	高さ	基本	×	
LevelWithBaseType	配置高	高・描画	×	
IsReal	実装種別	高・描画	○	1 : 実装 2 : 想定
IsDraw3D	3D描画	高・描画	○	
ObjectCategory	描画モード	高・描画	○	3 : 床・壁 2 : 天井 1 : 外構

【テーブル名】 Element_AMSimpleParts 【部材名】 樹木

フィールド名	要素名	グループ名	連携	備考
C_ElementID	C_ElementID	C_ElementID	×	
C_UpperStoryID	C_UpperStoryID	C_UpperStoryID	×	
C_LowerStoryID	C_LowerStoryID	C_LowerStoryID	×	
C_CreationDate	C_CreationDate	C_CreationDate	×	
C_UpdatedDate	C_UpdatedDate	C_UpdatedDate	×	

Name	名称	基本	○	
ExplanatoryNote	記号	基本	○	
KeyID	3D 形状	基本	×	
Type2D	2D 形状	基本	×	
Height3D	高さ	基本	×	
Diameter2D	直径	基本	×	
LevelWithBaseType	下端高	Color・高	×	

【テーブル名】 Element_AreaDivision 【部材名】 用途区画

フィールド名	要素名	グループ名	連携	備考
C_ElementID	C_ElementID	C_ElementID	×	
C_UpperStoryID	C_UpperStoryID	C_UpperStoryID	×	
C_LowerStoryID	C_LowerStoryID	C_LowerStoryID	×	
C_CreationDate	C_CreationDate	C_CreationDate	×	
C_UpdatedDate	C_UpdatedDate	C_UpdatedDate	×	
Name	名称	基本	○	
ExplanatoryNote	記号	基本	○	
AreaDivisionType	形態	基本	○	0 : 屋内 1 : 屋外
UpperStoryID	上階	基本	×	
LowerStoryID	下階	基本	×	
IsDrawDrawName	表示名を別にする	Color・描画	○	
DrawName	表示名	Color・描画	○	
IsDrawVertical	縦書き	Color・描画	○	
IsDrawUsage	区分描画	Color・描画	○	
IsDrawArea	面積描画	Color・描画	○	
CanFloorArea	床面積算入	法規	○	
CanCapacityArea	容積率	法規	○	
CanFloorAreaValidAllInPlural	床面積全階算入	法規	○	
Division1	区分 1	その他	○	
Division2	区分 2	その他	○	
Division3	区分 3	その他	○	
RemarkText	備考	その他	○	
Area	面積	参考集計値	×	

【テーブル名】 Element_Beam 【部材名】 梁

フィールド名	要素名	グループ名	連携	備考
C_ElementID	C_ElementID	C_ElementID	×	
C_UpperStoryID	C_UpperStoryID	C_UpperStoryID	×	
C_LowerStoryID	C_LowerStoryID	C_LowerStoryID	×	
C_CreationDate	C_CreationDate	C_CreationDate	×	
C_UpdatedDate	C_UpdatedDate	C_UpdatedDate	×	
Name	名称	基本	○	
ExplanatoryNote	記号	基本	○	
ExplanatoryNumber	番号	基本	○	
BeamType	種別	基本	○	0 : ----- 3 : 大梁 4 : 小梁 1 : 基礎大梁 2 : 基礎小梁 5 : 片持ち大梁 6 : 片持ち小梁 7 : 片持ち基礎大梁 8 : 片持ち基礎小梁
BeamStructure	材質	基本	○	0 : ---- 2 : RC 3 : S 4 : SRC 10 : PC 5 : 木
IsStructure	構造	基本	○	0 : ---- 1 : 構造 2 : 非構造
SectionShape	断面形状	基本	×	
SectionAngle	断面傾き	基本	×	
HaunchType	ハンチ種別	基本	×	0 : なし 1 : 勾配 2 : ドロップ

2 Access 連携

StartHaunch	始点ハンチ	基本	×	
EndHaunch	終点ハンチ	基本	×	
SlopeType	勾配タイプ	Color・高	×	0:なし 1:始終点高 2:比率
StartLevel	始点上端高	Color・高	×	
EndLevel	終点上端高	Color・高	×	
GradientAxisType	傾斜基準	Color・高	×	0:始点 1:終点
Gradient	比率	Color・高	×	
StartTermDirection	始点小口形状	Color・高	×	1:垂直 3:鉛直
EndTermDirection	終点小口形状	Color・高	×	1:垂直 3:鉛直
SpecFireTypeness	耐火・防火性能	法規	○	0:なし 1:耐火 2:準耐火 4:不燃
SpecFireResistanceTime	基準時間	法規	○	0:なし 2:45分 3:60分 6:75分 7:90分 4:2時間 5:3時間
CertificationNumber	認定番号	法規	○	
SpecFireCoatingType	被覆形式	法規	○	0:----- 1:吹き付け 2:パネル
CoatingLayers	被覆層	法規	×	
AutoCovering	仕上自動	その他	○	
AreaOfSection	断面積	参考集計値	×	
AreaOfSides	全面積	参考集計値	×	
Length	延長	参考集計値	×	
LengthOfSection	糸長	参考集計値	×	
LengthOfXY	水平長	参考集計値	×	
Volume	体積	参考集計値	×	
VolumeOfAdditionalRc1	フカシ体積	参考集計値	×	
AreaOfInsulation	打込断熱材面積	参考集計値	×	
VolumeOfInsulation	打込断熱材体積	参考集計値	×	
VolumeOfAdditionalRc2	増し打ち体積	参考集計値	×	
AreaOfFoamInsulation	現場発泡断熱材面積	参考集計値	×	
VolumneOfFoamInsulation	現場発泡断熱材体積	参考集計値	×	

【テーブル名】 Element_Brace_Horizontal 【部材名】 水平ブレース

フィールド名	要素名	グループ名	連携	備考
C_ElementID	C_ElementID	C_ElementID	×	
C_UpperStoryID	C_UpperStoryID	C_UpperStoryID	×	
C_LowerStoryID	C_LowerStoryID	C_LowerStoryID	×	
C_CreationDate	C_CreationDate	C_CreationDate	×	
C_UpdatedDate	C_UpdatedDate	C_UpdatedDate	×	
Name	名称	基本	○	
ExplanatoryNote	記号	基本	○	
ExplanatoryNumber	番号	基本	○	
IsStructure	構造	基本	○	0:---- 1:構造 2:非構造
Structure	材質	基本	○	0:---- 3:S 5:木
MainShape	主断面形状	基本	×	
InputBase	高さ配置基準	Color・高	×	
BaseLevel	配置基準高	Color・高	×	
Gradient	勾配	Color・高	×	
AreaOfSection	断面積	参考集計値	×	
AreaOfSides	全面積	参考集計値	×	
Length	延長	参考集計値	×	
LengthOfSection	糸長	参考集計値	×	

Volume	体積	参考集計値	×	
--------	----	-------	---	--

【テーブル名】 Element_Brace_Vertical 【部材名】 垂直ブレース

フィールド名	要素名	グループ名	連携	備考
C_ElementID	C_ElementID	C_ElementID	×	
C_UpperStoryID	C_UpperStoryID	C_UpperStoryID	×	
C_LowerStoryID	C_LowerStoryID	C_LowerStoryID	×	
C_CreationDate	C_CreationDate	C_CreationDate	×	
C_UpdatedDate	C_UpdatedDate	C_UpdatedDate	×	
Name	名称	基本	○	
ExplanatoryNote	記号	基本	○	
ExplanatoryNumber	番号	基本	○	
IsStructure	構造	基本	○	0 : ---- 1 : 構造 2 : 非構造
Structure	材質	基本	○	0 : ---- 2 : RC 3 : S 4 : SRC 10 : PC 5 : 木
MainShape	主断面形状	基本	×	
UpperLevel	上端高	Color・高	×	
LowerLevel	下端高	Color・高	×	
InputBase	配置基準	Color・高	○	
AreaOfSection	断面積	参考集計値	×	
AreaOfSides	全面積	参考集計値	×	
Length	延長	参考集計値	×	
LengthOfSection	糸長	参考集計値	×	
Volume	体積	参考集計値	×	

【テーブル名】 Element_Column 【部材名】 柱

フィールド名	要素名	グループ名	連携	備考
C_ElementID	C_ElementID	C_ElementID	×	
C_UpperStoryID	C_UpperStoryID	C_UpperStoryID	×	
C_LowerStoryID	C_LowerStoryID	C_LowerStoryID	×	
C_CreationDate	C_CreationDate	C_CreationDate	×	
C_UpdatedDate	C_UpdatedDate	C_UpdatedDate	×	
Name	名称	基本	○	
ExplanatoryNote	記号	基本	○	
ExplanatoryNumber	番号	基本	○	
IsStructure	構造	基本	×	0 : ---- 1 : 構造 2 : 非構造
UseKind	種別	基本	○	0 : ----- 1 : 構造 2 : 間柱 3 : 化粧
Structure	材質	基本	○	0 : ---- 2 : RC 3 : S 4 : SRC 10 : PC 5 : 木 7 : CFT
SectionShape	断面形状	基本	×	
UpperLevel	上端高	Color・高	×	
LowerLevel	下端高	Color・高	×	
SpecFireTypeness	耐火・防火性能	法規	○	0 : なし 1 : 耐火 2 : 準耐火 4 : 不燃
SpecFireResistanceTime	基準時間	法規	○	0 : なし 2 : 45 分 3 : 60 分 6 : 75 分 7 : 90 分 4 : 2 時間 5 : 3 時間

2 Access 連携

CertificationNumber	認定番号	法規	○	
SpecFireCoatingType	被覆形式	法規	○	0:----- 1:吹き付け 2:パネル
CoatingLayers	被覆層	法規	×	
BelongProvisionAreaType	区画種別	法規	○	0:なし 10:防火区画 20:防煙区画 51:排煙免除区画・防火 52:排煙免除区画・防煙 50:排煙免除区画 100:防火上主要な間仕切等 110:その他間仕切等
AutoCovering	仕上自動	その他	○	
AreaOfSection	断面積	参考集計値	×	
AreaOfSides	全面積	参考集計値	×	
Length	高さ延長	参考集計値	×	
LengthOfSection	糸長	参考集計値	×	
Volume	体積	参考集計値	×	
VolumeOfAdditionalRc1	フカシ体積	参考集計値	×	
AreaOfInsulation	打込断熱材面積	参考集計値	×	
VolumeOfInsulation	打込断熱材体積	参考集計値	×	
VolumeOfAdditionalRc2	増し打ち体積	参考集計値	×	
AreaOfFoamInsulation	現場発泡断熱材面積	参考集計値	×	
VolumeOfFoamInsulation	現場発泡断熱材体積	参考集計値	×	

【テーブル名】 Element_ConsecutiveFoundation 【部材名】 連続基礎

フィールド名	要素名	グループ名	連携	備考
C_ElementID	C_ElementID	C_ElementID	×	
C_UpperStoryID	C_UpperStoryID	C_UpperStoryID	×	
C_LowerStoryID	C_LowerStoryID	C_LowerStoryID	×	
C_CreationDate	C_CreationDate	C_CreationDate	×	
C_UpdatedDate	C_UpdatedDate	C_UpdatedDate	×	
Name	名称	基本	○	
ExplanatoryNote	記号	基本	○	
ExplanatoryNumber	番号	基本	○	
SectionShape	断面形状	基本	×	
OffsetStart	小口オフセット 始点	基本	×	
OffsetEnd	小口オフセット 終点	基本	×	
BaseLevel	基準高	Color・高	×	
TopIsBase	基準位置	Color・高	×	1:上端基準 2:下端基準
LengthOfSection	糸長	参考集計値	×	
AreaOfSection	断面積	参考集計値	×	
AreaOfSides	全面積	参考集計値	×	
Volume	体積	参考集計値	×	
LengthOfXY	水平長	参考集計値	×	
FootingAreaOfSection	フーチング断面積	参考集計値	×	
FootingVolume	フーチング体積	参考集計値	×	
FootingLengthOfXY	フーチング糸長	参考集計値	×	
StandAreaOfSection	立上り断面積	参考集計値	×	
StandVolume	立上り体積	参考集計値	×	
StandLengthOfXY	立上り糸長	参考集計値	×	
VolumeOfAdditionalRc	フカシ体積	参考集計値	×	
AreaOfInsulation	断熱材面積	参考集計値	×	
VolumeOfInsulation	断熱材体積	参考集計値	×	

【テーブル名】 Element_ContourLandform 【部材名】 等高地形

フィールド名	要素名	グループ名	連携	備考
C_ElementID	C_ElementID	C_ElementID	×	
C_UpperStoryID	C_UpperStoryID	C_UpperStoryID	×	
C_LowerStoryID	C_LowerStoryID	C_LowerStoryID	×	
C_CreationDate	C_CreationDate	C_CreationDate	×	
C_UpdatedDate	C_UpdatedDate	C_UpdatedDate	×	
BaseThickness	最下面厚さ	基本	×	
Smooth	3D なめらか表示	基本	○	
Area	平面積	参考集計値	×	
Length	周長	参考集計値	×	

【テーブル名】 Element_CoverBottom 【部材名】 下端見切

フィールド名	要素名	グループ名	連携	備考
C_ElementID	C_ElementID	C_ElementID	×	
C_UpperStoryID	C_UpperStoryID	C_UpperStoryID	×	
C_LowerStoryID	C_LowerStoryID	C_LowerStoryID	×	
C_CreationDate	C_CreationDate	C_CreationDate	×	
C_UpdatedDate	C_UpdatedDate	C_UpdatedDate	×	
Name	名称	基本	○	
SpaceID	室 ID	基本	×	
ExplanatoryNote	記号	基本	○	
ArchiMaterial	材質	基本	○	0 : ----- 16 : コンクリート 8 : モルタル 10 : タイル 17 : コンクリートブロック 9 : 石 18 : 鉄 3 : アルミニウム 12 : ステンレス 4 : 木 6 : 樹脂 1 : その他
SectionShape	断面形状	基本	×	
BaseLevel	高さ基準	高さ	×	
AreaOfSection	断面積	参考集計値	×	
AreaOfSides	全面積	参考集計値	×	
Length	延長	参考集計値	×	
LengthOfSection	糸長	参考集計値	×	
Volume	体積	参考集計値	×	

【テーブル名】 Element_CoverSide 【部材名】 水切

フィールド名	要素名	グループ名	連携	備考
C_ElementID	C_ElementID	C_ElementID	×	
C_UpperStoryID	C_UpperStoryID	C_UpperStoryID	×	
C_LowerStoryID	C_LowerStoryID	C_LowerStoryID	×	
C_CreationDate	C_CreationDate	C_CreationDate	×	
C_UpdatedDate	C_UpdatedDate	C_UpdatedDate	×	
Name	名称	基本	○	
SpaceID	室 ID	基本	×	
ExplanatoryNote	記号	基本	○	
ArchiMaterial	材質	基本	○	0 : ----- 16 : コンクリート 8 : モルタル 10 : タイル 17 : コンクリートブロック 9 : 石 18 : 鉄 3 : アルミニウム 12 : ステンレス 4 : 木 6 : 樹脂 1 : その他
SectionShape	断面形状	基本	×	
BaseLevel	高さ基準	高さ	×	
AreaOfSection	断面積	参考集計値	×	
AreaOfSides	全面積	参考集計値	×	
Length	延長	参考集計値	×	
LengthOfSection	糸長	参考集計値	×	
Volume	体積	参考集計値	×	

【テーブル名】 Element_CoverTop 【部材名】 笠木

フィールド名	要素名	グループ名	連携	備考
C_ElementID	C_ElementID	C_ElementID	×	
C_UpperStoryID	C_UpperStoryID	C_UpperStoryID	×	
C_LowerStoryID	C_LowerStoryID	C_LowerStoryID	×	
C_CreationDate	C_CreationDate	C_CreationDate	×	
C_UpdatedDate	C_UpdatedDate	C_UpdatedDate	×	
Name	名称	基本	○	

2 Access 連携

SpaceID	室 ID	基本	×	
ExplanatoryNote	記号	基本	○	
ArchiMaterial	材質	基本	○	0 : ----- 16 : コンクリート 8 : モルタル 10 : タイル 17 : コンクリートブロック 9 : 石 18 : 鉄 3 : アルミニウム 12 : ステンレス 4 : 木 6 : 樹脂 1 : その他
SectionShape	断面形状	基本	×	
BaseLevel	高さ基準	高さ	×	
AreaOfSection	断面積	参考集計値	×	
AreaOfSides	全面積	参考集計値	×	
Length	延長	参考集計値	×	
LengthOfSection	糸長	参考集計値	×	
Volume	体積	参考集計値	×	

【テーブル名】 Element_CrownMoulding 【部材名】 廻縁

フィールド名	要素名	グループ名	連携	備考
C_ElementID	C_ElementID	C_ElementID	×	
C_UpperStoryID	C_UpperStoryID	C_UpperStoryID	×	
C_LowerStoryID	C_LowerStoryID	C_LowerStoryID	×	
C_CreationDate	C_CreationDate	C_CreationDate	×	
C_UpdatedDate	C_UpdatedDate	C_UpdatedDate	×	
Name	名称	基本	○	
SpaceID	室 ID	基本	×	
ExplanatoryNote	記号	基本	○	
ArchiMaterial	材質	基本	○	0 : ----- 16 : コンクリート 8 : モルタル 10 : タイル 17 : コンクリートブロック 9 : 石 18 : 鉄 3 : アルミニウム 12 : ステンレス 4 : 木 6 : 樹脂 1 : その他
SectionShape	断面形状	基本	×	
BaseLevel	高さ基準	高さ	×	
AreaOfSides	全面積	参考集計値	×	
Length	延長	参考集計値	×	
LengthOfSection	糸長	参考集計値	×	
Volume	体積	参考集計値	×	

【テーブル名】 Element_Curb 【部材名】 縁石

フィールド名	要素名	グループ名	連携	備考
C_ElementID	C_ElementID	C_ElementID	×	
C_UpperStoryID	C_UpperStoryID	C_UpperStoryID	×	
C_LowerStoryID	C_LowerStoryID	C_LowerStoryID	×	
C_CreationDate	C_CreationDate	C_CreationDate	×	
C_UpdatedDate	C_UpdatedDate	C_UpdatedDate	×	
Name	名称	基本	○	
ExplanatoryNote	記号	基本	○	
ArchiMaterial	材質	基本	○	0 : ----- 16 : コンクリート 9 : 石 1 : その他
AreaOfSection	断面積	参考集計値	×	
Length	延長	参考集計値	×	
Volume	体積	参考集計値	×	

【テーブル名】 Element_DecorationSlip 【部材名】化粧材

フィールド名	要素名	グループ名	連携	備考
C_ElementID	C_ElementID	C_ElementID	×	
C_UpperStoryID	C_UpperStoryID	C_UpperStoryID	×	
C_LowerStoryID	C_LowerStoryID	C_LowerStoryID	×	
C_CreationDate	C_CreationDate	C_CreationDate	×	
C_UpdatedDate	C_UpdatedDate	C_UpdatedDate	×	
Name	名称	基本	○	
SpaceID	室 ID	基本	×	
ExplanatoryNote	記号	基本	○	
Kind	種別	基本	○	0: 平 1: 上部入隅 2: 下部入隅 3: 上部出隅 4: 下部出隅 5: コ型
ArchiMaterial	材質	基本	○	0: ----- 16: コンクリート 8: モルタル 10: タイル 17: コンクリートブロック 9: 石 18: 鉄 3: アルミニウム 12: ステンレス 4: 木 6: 樹脂 1: その他
SectionShape	断面形状	基本	×	
EndShape	端部形状	Color	×	1: なし 2: 水平 3: 鉛直
LowerLevel	高さ基準	高さ	×	
AreaOfSection	断面積	参考集計値	×	
AreaOfSides	全面積	参考集計値	×	
Length	延長	参考集計値	×	
LengthOfSection	糸長	参考集計値	×	
Volume	体積	参考集計値	×	

【テーブル名】 Element_DesignJointMesh 【部材名】意匠目地

フィールド名	要素名	グループ名	連携	備考
C_ElementID	C_ElementID	C_ElementID	×	
C_UpperStoryID	C_UpperStoryID	C_UpperStoryID	×	
C_LowerStoryID	C_LowerStoryID	C_LowerStoryID	×	
C_CreationDate	C_CreationDate	C_CreationDate	×	
C_UpdatedDate	C_UpdatedDate	C_UpdatedDate	×	
Name	名称	基本	○	
SpaceID	室 ID	基本	×	
ExplanatoryNote	記号	基本	○	
ExplanatoryNumber	番号	基本	○	
JointWidth	目地幅	基本	×	
DistanceReferencePositionForDesign	目地奥行基準	基本	×	0: 仕上面 1: 下地面
DistanceToCaulking	目地奥行基準⇔詰め材	基本	×	
CaulkingThickness	詰め材厚	基本	×	
TotalLength	全長	参考集計値	×	

【テーブル名】 Element_Eave 【部材名】軒

フィールド名	要素名	グループ名	連携	備考
C_ElementID	C_ElementID	C_ElementID	×	
C_UpperStoryID	C_UpperStoryID	C_UpperStoryID	×	
C_LowerStoryID	C_LowerStoryID	C_LowerStoryID	×	
C_CreationDate	C_CreationDate	C_CreationDate	×	
C_UpdatedDate	C_UpdatedDate	C_UpdatedDate	×	
Name	名称	基本	○	
ExplanatoryNote	記号	基本	○	
ArchiMaterial	材質	基本	○	0: -----

2 Access 連携

				16 : コンクリート 8 : モルタル 10 : タイル 17 : コンクリートブロック 9 : 石 18 : 鉄 3 : アルミニウム 12 : ステンレス 4 : 木 6 : 樹脂 1 : その他
SectionShape	断面形状	基本	×	
SectionDirection	断面方向	基本	○	1 : 垂直 3 : 鉛直
BaseLevel	高さ基準	Color・高	×	
Gradient	勾配	Color・高	×	
AreaOfSection	断面積	参考集計値	×	
AreaOfSides	全面積	参考集計値	×	
Length	延長	参考集計値	×	
LengthOfSection	糸長	参考集計値	×	

【テーブル名】 Element_Elevator 【部材名】 エレベータ

フィールド名	要素名	グループ名	連携	備考
C_ElementID	C_ElementID	C_ElementID	×	
C_UpperStoryID	C_UpperStoryID	C_UpperStoryID	×	
C_LowerStoryID	C_LowerStoryID	C_LowerStoryID	×	
C_CreationDate	C_CreationDate	C_CreationDate	×	
C_UpdatedDate	C_UpdatedDate	C_UpdatedDate	×	
Name	名称	基本	○	
ExplanatoryNote	記号	基本	○	
ExplanatoryNumber	番号	基本	○	
PlacementOfCageDoor	出入口方向	基本	×	0 : 正面 1 : 貫通
ElevatorDoor	扉 : タイプ	基本	×	0 : 2枚両引き戸 1 : 4枚両引き戸 2 : 2枚右引き戸 3 : 3枚右引き戸 4 : 2枚左引き戸 5 : 3枚左引き戸
WidthOfEntrance	扉 : 幅	基本	×	
HeightOfDoor	扉 : 高さ	基本	×	
KindOfFrame	枠 : タイプ	基本	×	0 : 小枠 1 : 大枠 2 : 幕板付き大枠 3 : 幕板
AngleOfFrame	枠 : 角度	基本	×	
HeightOfPanel	枠 : 幕板高	基本	×	
KindOfCage	かご : タイプ	基本	×	0 : 四角 1 : かまぼこ型
Chamfer	かご : 面取り長	基本	×	
WidthOfCage	かご : 幅	基本	×	
DepthOfCage	かご : 奥行	基本	×	

【テーブル名】 Element_Escalators_AutoWalk 【部材名】 動く歩道

フィールド名	要素名	グループ名	連携	備考
C_ElementID	C_ElementID	C_ElementID	×	
C_UpperStoryID	C_UpperStoryID	C_UpperStoryID	×	
C_LowerStoryID	C_LowerStoryID	C_LowerStoryID	×	
C_CreationDate	C_CreationDate	C_CreationDate	×	
C_UpdatedDate	C_UpdatedDate	C_UpdatedDate	×	
Name	名称	基本	○	
ExplanatoryNote	記号	基本	○	
ExplanatoryNumber	番号	基本	○	
IsWalkLineUp	上り下り	基本	×	1 : 上り 2 : 下り
Width	手摺芯間幅	基本	×	
DistToCoverT	上端 : 本体端⇔手摺端	基本	×	
DistToRailT	上端 : 手摺端⇔傾斜基点	基本	×	

DistToCoverB	下端：本体端⇔手摺端	基本	×	
DistToRailB	下端：手摺端⇔傾斜基点	基本	×	
LeftDeckType	左：デッキカバータイプ	基本	×	3：内：高 外：高 2：内：高 外：低 1：内：低 外：高 0：内：低 外：低
WidthOfOutDeckL	左：手摺芯⇔デッキカバー外側	基本	×	
RightDeckType	右：デッキカバータイプ	基本	×	3：内：高 外：高 2：内：高 外：低 1：内：低 外：高 0：内：低 外：低
WidthOfOutDeckR	右：手摺芯⇔デッキカバー外側	基本	×	
SlopeAngle	傾斜角度	Color・高	×	
UpperLevel	上端高	Color・高	×	
LowerLevel	下端高	Color・高	×	

【テーブル名】 Element_Escalators_Escalator 【部材名】 エスカレータ

フィールド名	要素名	グループ名	連携	備考
C_ElementID	C_ElementID	C_ElementID	×	
C_UpperStoryID	C_UpperStoryID	C_UpperStoryID	×	
C_LowerStoryID	C_LowerStoryID	C_LowerStoryID	×	
C_CreationDate	C_CreationDate	C_CreationDate	×	
C_UpdatedDate	C_UpdatedDate	C_UpdatedDate	×	
Name	名称	基本	○	
ExplanatoryNote	記号	基本	○	
ExplanatoryNumber	番号	基本	○	
IsWalkLineUp	上り下り	基本	×	1：上り 2：下り
Width	手摺芯間幅	基本	×	
DistToCoverT	上端：本体端⇔手摺端	基本	×	
DistToRailT	上端：手摺端⇔傾斜基点	基本	×	
DistToCoverB	下端：本体端⇔手摺端	基本	×	
DistToRailB	下端：手摺端⇔傾斜基点	基本	×	
LeftDeckType	左：デッキカバータイプ	基本	×	3：内：高 外：高 2：内：高 外：低 1：内：低 外：高 0：内：低 外：低
WidthOfOutDeckL	左：手摺芯⇔デッキカバー外側	基本	×	
RightDeckType	右：デッキカバータイプ	基本	×	3：内：高 外：高 2：内：高 外：低 1：内：低 外：高 0：内：低 外：低
WidthOfOutDeckR	右：手摺芯⇔デッキカバー外側	基本	×	
SlopeAngle	傾斜角度	Color・高	×	
UpperLevel	上端高	Color・高	×	
LowerLevel	下端高	Color・高	×	

【テーブル名】 Element_ExternalCeilCovering 【部材名】 外部天井仕上

フィールド名	要素名	グループ名	連携	備考
C_ElementID	C_ElementID	C_ElementID	×	
C_UpperStoryID	C_UpperStoryID	C_UpperStoryID	×	
C_LowerStoryID	C_LowerStoryID	C_LowerStoryID	×	
C_CreationDate	C_CreationDate	C_CreationDate	×	
C_UpdatedDate	C_UpdatedDate	C_UpdatedDate	×	
Name	名称	基本	○	
SpaceName	室名	基本	×	
ExplanatoryNote	記号	基本	○	
CoveringName	仕上名称	基本	○	
CoveringDescription	仕上摘要	基本	○	
CoveringThick	仕上厚	基本	×	
Branding	下地構成	基本	×	
SupportName	受け名称	基本	○	
SupportType	受けタイプ	基本	○	0：直張り 1：軽天 3：木
BaseLevel	下端高	Color・高	×	
Gradient	勾配	Color・高	×	
CoveringMaterialType	仕上法的種別	法規	○	0：なし

2 Access 連携

				1: 不燃 2: 準不燃 3: 難燃
CoveringMaterialNote	仕上認定番号	法規	○	
BrandingMaterialType	下地法的種別	法規	○	0: なし 1: 不燃 2: 準不燃
BrandingMaterialNote	下地認定番号	法規	○	
Area	平面積	参考集計値	×	
AreaOfPlane	表面積	参考集計値	×	
LengthOfPlane	周長	参考集計値	×	

【テーブル名】 Element_ExternalWallCovering 【部材名】 外壁仕上

フィールド名	要素名	グループ名	連携	備考
C_ElementID	C_ElementID	C_ElementID	×	
C_UpperStoryID	C_UpperStoryID	C_UpperStoryID	×	
C_LowerStoryID	C_LowerStoryID	C_LowerStoryID	×	
C_CreationDate	C_CreationDate	C_CreationDate	×	
C_UpdatedDate	C_UpdatedDate	C_UpdatedDate	×	
Name	名称	基本	○	
ExplanatoryNote	記号	基本	○	
CoveringName	仕上名称	基本	○	
CoveringDescription	仕上摘要	基本	○	
CoveringThick	仕上厚	基本	×	
WallStruct	躯体種別	基本	×	
Branding	下地構成	基本	×	
UpperLevel	上端高	Color・高	×	
LowerLevel	下端高	Color・高	×	
CoveringMaterialType	仕上法的種別	法規	○	0: なし 1: 不燃 2: 準不燃 3: 難燃
CoveringMaterialNote	仕上認定番号	法規	○	
BrandingMaterialType	下地法的種別	法規	○	0: なし 1: 不燃 2: 準不燃
BrandingMaterialNote	下地認定番号	法規	○	
Area	見付面積	参考集計値	×	
AreaOfPlane	表面積	参考集計値	×	
LengthOfPlane	周長	参考集計値	×	
LengthXY	水平長	参考集計値	×	
LengthZ	高さ延長	参考集計値	×	

【テーブル名】 Element_Fence 【部材名】 塀フェンス

フィールド名	要素名	グループ名	連携	備考
C_ElementID	C_ElementID	C_ElementID	×	
C_UpperStoryID	C_UpperStoryID	C_UpperStoryID	×	
C_LowerStoryID	C_LowerStoryID	C_LowerStoryID	×	
C_CreationDate	C_CreationDate	C_CreationDate	×	
C_UpdatedDate	C_UpdatedDate	C_UpdatedDate	×	
Name	名称	基本	○	
ExplanatoryNote	記号	基本	○	
StayPitch	支柱：通常の間隔	基本	×	
StayStartOffset	支柱：始端からの間隔	基本	×	
StayCornerOffset	支柱：コーナーからの間隔	基本	×	
StayEndOffset	支柱：終端からの間隔	基本	×	
TopMaterialType	材質：フェンス笠木	基本	○	0: ----- 16: コンクリート 8: モルタル 10: タイル 17: コンクリートブロック 9: 石 18: 鉄 3: アルミニウム 12: ステンレス 4: 木 6: 樹脂 1: その他

StayMaterialType	材質：フェンス支柱	基本	○	0：----- 16：コンクリート 8：モルタル 10：タイル 17：コンクリートブロック 9：石 18：鉄 3：アルミニウム 12：ステンレス 4：木 6：樹脂 1：その他
BottomPartsMaterialType	材質：塀笠木	基本	○	0：----- 16：コンクリート 8：モルタル 10：タイル 17：コンクリートブロック 9：石 18：鉄 3：アルミニウム 12：ステンレス 4：木 6：樹脂 1：その他
WallMaterialType	材質：塀	基本	○	0：----- 16：コンクリート 17：コンクリートブロック 9：石 1：その他
RailHeight	フェンス高	高さ	×	
Length	延長	参考集計値	×	

【テーブル名】 Element_FirePreventiveArea 【部材名】 防火区画

フィールド名	要素名	グループ名	連携	備考
C_ElementID	C_ElementID	C_ElementID	×	
C_UpperStoryID	C_UpperStoryID	C_UpperStoryID	×	
C_LowerStoryID	C_LowerStoryID	C_LowerStoryID	×	
C_CreationDate	C_CreationDate	C_CreationDate	×	
C_UpdatedDate	C_UpdatedDate	C_UpdatedDate	×	
Name	名称	基本	○	
AreaType	種別	基本	○	0：面積 1：高層 2：竪穴 3：異種用途
SubType	分類	基本	○	0：なし 1：建令 112-1 2：建令 112-2 3：建令 112-3 4：建令 112-5 5：建令 112-6 6：建令 112-7 7：建令 112-12 8：建令 112-13
HasAutoExinction	自動消火設備	基本	○	
Area	面積	参考集計値	×	

【テーブル名】 Element_Fitting_AM 【部材名】 カタログ建具

フィールド名	要素名	グループ名	連携	備考
C_ElementID	C_ElementID	C_ElementID	×	
C_UpperStoryID	C_UpperStoryID	C_UpperStoryID	×	
C_LowerStoryID	C_LowerStoryID	C_LowerStoryID	×	
C_CreationDate	C_CreationDate	C_CreationDate	×	
C_UpdatedDate	C_UpdatedDate	C_UpdatedDate	×	
Name	名称	基本	○	
ExplanatoryNote	記号	基本	○	
ExplanatoryNumber	番号	基本	○	
SubNumber	枝番	基本	○	
BasicKind	種別	基本	○	2：----- 1：ガラス窓

				3 : フラッシュ窓 10 : 中連開口枠 4 : ガラス戸 0 : フラッシュ戸 11 : 出入口開口枠 6 : ガラスタア 5 : フラッシュドア 7 : ガラリ 8 : シャッター 9 : 出窓
Aggregate	骨材質	基本	○	0 : ----- 3 : アルミニウム 6 : 樹脂 5 : スチール 19 : 軽量スチール 4 : 木 12 : ステンレス 15 : アルミニウム+樹脂 14 : アルミニウム+木
AttachPosition	取付基準	基本	×	0 : 芯付 1 : 外面 2 : 半外 3 : 外付 4 : 内面 5 : 半内 6 : 内付
AttachOffset	取付オフセット	基本	×	
Thick	枠見込	基本	×	
ThickOfDoorPanel	扉・障子見込	基本	×	
Lattice	区画種別	基本	×	
Width	開口幅	Color・高	×	
Height	開口高	Color・高	×	
IsLevelBaseTop	高さ基準	Color・高	×	1 : 上端基準 2 : 下端基準
BaseLevel	取付高	Color・高	×	
FireEquipmentType	防火設備種別	法規	○	0 : なし 1 : 不燃 2 : 防火設備 3 : 特定防火設備
ClosureType	閉鎖方式	法規	○	0 : 無指定 1 : 常時閉鎖式 2 : 随時閉鎖式
FirePreventive	防火設備性能	法規	○	0 : ---- 1 : 遮炎 2 : 遮煙 3 : 遮炎遮煙
PerceptionType	連動装置	法規	○	0 : ---- 1 : 煙感連動 2 : 熱感連動 3 : 煙熱感連動
BelongProvisionAreaType	区画種別	法規	○	0 : なし 11 : 防火区画・建具 22 : 防煙区画・開口部 51 : 排煙免除区画・建具 52 : 排煙免除区画・開口部 101 : 防火上主要な間仕切等・建具 102 : 防火上主要な間仕切等・開口部 111 : その他間仕切等・建具 112 : その他間仕切等・開口部
FigureNote	姿図記号	詳細	○	
FigureNumber	姿図番号	詳細	○	
Airtight	気密性能	詳細	○	0 : なし 1 : 準気密 2 : 気密 3 : 遮音
Covers	額縁・沓摺等	額縁・沓摺等	○	
FittingMaterial	建具材質	建具	○	
FittingCovering	建具仕上	建具	○	

FrameCovering	枠仕上	枠	○	
Glass	ガラス種類	ガラス	○	
GlassThick	ガラス厚	ガラス	○	
GaraliMaterial	ガラリ材質	ガラリ	○	
GaraliCovering	ガラリ仕上	ガラリ	○	
LockIn	錠形式(内)	錠	○	
LockOut	錠形式(外)	錠	○	
Lock	錠種別	錠	○	
HandleIn	把手類(内)	握玉・把手類	○	
HandleOut	把手類(外)	握玉・把手類	○	
Parts	附属金物	附属金物	○	
Remarks	備考	備考	○	
ElevArea	見付面積	参考集計値	×	
LengthOfXY	水平長	参考集計値	×	
PolyLength	周長	参考集計値	×	

【テーブル名】 Element_Fitting_Opening 【部材名】 壁開口

フィールド名	要素名	グループ名	連携	備考
C_ElementID	C_ElementID	C_ElementID	×	
C_UpperStoryID	C_UpperStoryID	C_UpperStoryID	×	
C_LowerStoryID	C_LowerStoryID	C_LowerStoryID	×	
C_CreationDate	C_CreationDate	C_CreationDate	×	
C_UpdatedDate	C_UpdatedDate	C_UpdatedDate	×	
Name	名称	基本	○	
ExplanatoryNote	記号	基本	○	
Width	開口幅	高さ	×	
Height	開口高	高さ	×	
IsLevelBaseTop	高さ基準	高さ	×	1:上端基準 2:下端基準
BaseLevel	取付高	高さ	×	

【テーブル名】 Element_Fitting_Sole 【部材名】 建具

フィールド名	要素名	グループ名	連携	備考
C_ElementID	C_ElementID	C_ElementID	×	
C_UpperStoryID	C_UpperStoryID	C_UpperStoryID	×	
C_LowerStoryID	C_LowerStoryID	C_LowerStoryID	×	
C_CreationDate	C_CreationDate	C_CreationDate	×	
C_UpdatedDate	C_UpdatedDate	C_UpdatedDate	×	
Name	名称	基本	○	
ExplanatoryNote	記号	基本	○	
ExplanatoryNumber	番号	基本	○	
SubNumber	枝番	基本	○	
BasicKind	種別	基本	○	2:----- 1:ガラス窓 3:フラッシュ窓 10:中連開口枠 4:ガラス戸 0:フラッシュ戸 11:出入口開口枠 6:ガラスドア 5:フラッシュドア 7:ガラリ 8:シャッター 9:出窓
Aggregate	骨材質	基本	○	0:----- 3:アルミニウム 6:樹脂 5:スチール 19:軽量スチール 4:木 12:ステンレス 15:アルミニウム+樹脂 14:アルミニウム+木
AttachPosition	取付基準	基本	×	0:芯付 1:外面 2:半外 3:外付 4:内面 5:半内

2 Access 連携

				6 : 内付
AttachOffset	取付オフセット	基本	×	
Thick	枠見込	基本	×	
ThickOfDoorPanel	扉・障子見込	基本	×	
Lattice	区画種別	基本	×	
Width	開口幅	Color・高	×	
Height	開口高	Color・高	×	
IsLevelBaseTop	高さ基準	Color・高	×	1 : 上端基準 2 : 下端基準
BaseLevel	取付高	Color・高	×	
FireEquipmentType	防火設備種別	法規	○	0 : なし 1 : 不燃 2 : 防火設備 3 : 特定防火設備
ClosureType	閉鎖方式	法規	○	0 : 無指定 1 : 常時閉鎖式 2 : 随時閉鎖式
FirePreventive	防火設備性能	法規	○	0 : ---- 1 : 遮炎 2 : 遮煙 3 : 遮炎遮煙
PerceptionType	連動装置	法規	○	0 : ---- 1 : 煙感連動 2 : 熱感連動 3 : 煙熱感連動
BelongProvisionAreaType	区画種別	法規	○	0 : なし 11 : 防火区画・建具 22 : 防煙区画・開口部 51 : 排煙免除区画・建具 52 : 排煙免除区画・開口部 101 : 防火上主要な間仕切等・建具 102 : 防火上主要な間仕切等・開口部 111 : その他間仕切等・建具 112 : その他間仕切等・開口部
FigureNote	姿図記号	詳細	○	
FigureNumber	姿図番号	詳細	○	
Airtight	気密性能	詳細	○	0 : なし 1 : 準気密 2 : 気密 3 : 遮音
Covers	額縁・沓摺等	額縁・沓摺等	○	
FittingMaterial	建具材質	建具	○	
FittingCovering	建具仕上	建具	○	
FrameCovering	枠仕上	枠	○	
Glass	ガラス種類	ガラス	○	
GlassThick	ガラス厚	ガラス	○	
GaraliMaterial	ガラリ材質	ガラリ	○	
GaraliCovering	ガラリ仕上	ガラリ	○	
LockIn	錠形式(内)	錠	○	
LockOut	錠形式(外)	錠	○	
Lock	錠種別	錠	○	
HandleIn	把手類(内)	握玉・把手類	○	
HandleOut	把手類(外)	握玉・把手類	○	
Parts	附属金物	附属金物	○	
Remarks	備考	備考	○	
ElevArea	見付面積	参考集計値	×	
Area	表面積	参考集計値	×	
LengthOfXY	水平長	参考集計値	×	
PolyLength	周長	参考集計値	×	
BoundaryType	建具の境界タイプ	※ 積算連携時のみ	×	内部 : 建具の両側が内部スペース 半外部 : 建具の片側が内部スペースで、 もう片側が外部スペース 外部 : 上記以外 (建具がスペースのない 空間に面している場合など)

【テーブル名】 Element_FloorCovering 【部材名】 床仕上

フィールド名	要素名	グループ名	連携	備考
C_ElementID	C_ElementID	C_ElementID	×	
C_UpperStoryID	C_UpperStoryID	C_UpperStoryID	×	

C_LowerStoryID	C_LowerStoryID	C_LowerStoryID	×	
C_CreationDate	C_CreationDate	C_CreationDate	×	
C_UpdatedDate	C_UpdatedDate	C_UpdatedDate	×	
Name	名称	基本	○	
SpaceID	室 ID	基本	×	
ExplanatoryNote	記号	基本	○	
CoveringName	仕上名称	基本	○	
CoveringDescription	仕上摘要	基本	○	
CoveringThick	仕上厚	基本	×	
Branding	下地構成	基本	×	
SupportName	受け名称	基本	○	
SupportType	受けタイプ	基本	○	0 : 直張り 1 : フリーフロア 2 : 木 4 : 木 (ころばし) 3 : 鋼材
SupportPitch	支持脚ピッチ	基本	○	
BaseLevel	上端高	Color・高	×	
Gradient	勾配	Color・高	×	
Area	平面積	参考集計値	×	
AreaOfPlane	表面積	参考集計値	×	
LengthOfPlane	周長	参考集計値	×	

【テーブル名】 Element_Groove 【部材名】 水路側溝

フィールド名	要素名	グループ名	連携	備考
C_ElementID	C_ElementID	C_ElementID	×	
C_UpperStoryID	C_UpperStoryID	C_UpperStoryID	×	
C_LowerStoryID	C_LowerStoryID	C_LowerStoryID	×	
C_CreationDate	C_CreationDate	C_CreationDate	×	
C_UpdatedDate	C_UpdatedDate	C_UpdatedDate	×	
Name	名称	基本	○	
ExplanatoryNote	記号	基本	○	
ArchiMaterial	材質	基本	○	0 : ----- 16 : コンクリート 9 : 石 1 : その他
AreaOfSection	断面積	参考集計値	×	
Length	延長	参考集計値	×	
Volume	体積	参考集計値	×	

【テーブル名】 Element_GrooveBox 【部材名】 水路側溝枳

フィールド名	要素名	グループ名	連携	備考
C_ElementID	C_ElementID	C_ElementID	×	
C_UpperStoryID	C_UpperStoryID	C_UpperStoryID	×	
C_LowerStoryID	C_LowerStoryID	C_LowerStoryID	×	
C_CreationDate	C_CreationDate	C_CreationDate	×	
C_UpdatedDate	C_UpdatedDate	C_UpdatedDate	×	
Name	名称	基本	○	
ExplanatoryNote	記号	基本	○	
ArchiMaterial	材質	基本	○	0 : ----- 16 : コンクリート 9 : 石 1 : その他
ShapeType	形状	基本	×	0 : 円 1 : 正方形
Size	大きさ	基本	×	
Depth	深さ	基本	×	
WallThickness	壁厚	基本	×	
BottomThickness	底厚	基本	×	
ExistCover	蓋	基本	○	
CoverThickness	蓋厚	基本	×	
BaseLevel	基準高	Color・高	×	

【テーブル名】 Element_IndependentFoundation 【部材名】 独立基礎

フィールド名	要素名	グループ名	連携	備考
C_ElementID	C_ElementID	C_ElementID	×	
C_UpperStoryID	C_UpperStoryID	C_UpperStoryID	×	
C_LowerStoryID	C_LowerStoryID	C_LowerStoryID	×	

2 Access 連携

C_CreationDate	C_CreationDate	C_CreationDate	×	
C_UpdatedDate	C_UpdatedDate	C_UpdatedDate	×	
Name	名称	基本	○	
ExplanatoryNote	記号	基本	○	
ExplanatoryNumber	番号	基本	○	
Footing	フーチング厚	基本	×	
SectionShape	基礎形状	基本	×	
Haunch	ハンチ	基本	×	
BaseLevel	基準高	Color・高	×	
TopIsBase	基準位置	Color・高	×	1：上端基準 2：下端基準
AreaOfSection	断面積	参考集計値	×	
AreaOfSides	全面積	参考集計値	×	
Length	高さ延長	参考集計値	×	
LengthOfSection	糸長	参考集計値	×	
Volume	体積	参考集計値	×	
VolumeOfAdditionalRc	フカシ体積	参考集計値	×	
AreaOfInsulation	断熱材面積	参考集計値	×	
VolumeOfInsulation	断熱材体積	参考集計値	×	

【テーブル名】 Element_InternalCeilCovering 【部材名】 内部天井仕上

フィールド名	要素名	グループ名	連携	備考
C_ElementID	C_ElementID	C_ElementID	×	
C_UpperStoryID	C_UpperStoryID	C_UpperStoryID	×	
C_LowerStoryID	C_LowerStoryID	C_LowerStoryID	×	
C_CreationDate	C_CreationDate	C_CreationDate	×	
C_UpdatedDate	C_UpdatedDate	C_UpdatedDate	×	
Name	名称	基本	○	
SpaceID	室 ID	基本	×	
ExplanatoryNote	記号	基本	○	
CoveringName	仕上名称	基本	○	
CoveringDescription	仕上摘要	基本	○	
CoveringThick	仕上厚	基本	×	
Branding	下地構成	基本	×	
SupportName	受け名称	基本	○	
SupportType	受けタイプ	基本	○	0：直張り 1：軽天 2：システム 3：木
BaseLevel	下端高	Color・高	×	
Gradient	勾配	Color・高	×	
CoveringMaterialType	仕上法的種別	法規	○	0：なし 1：不燃 2：準不燃 3：難燃
CoveringMaterialNote	仕上認定番号	法規	○	
BrandingMaterialType	下地法的種別	法規	○	0：なし 1：不燃 2：準不燃
BrandingMaterialNote	下地認定番号	法規	○	
Area	平面積	参考集計値	×	
AreaOfPlane	表面積	参考集計値	×	
LengthOfPlane	周長	参考集計値	×	

【テーブル名】 Element_InternalWallCovering 【部材名】 内壁仕上

フィールド名	要素名	グループ名	連携	備考
C_ElementID	C_ElementID	C_ElementID	×	
C_UpperStoryID	C_UpperStoryID	C_UpperStoryID	×	
C_LowerStoryID	C_LowerStoryID	C_LowerStoryID	×	
C_CreationDate	C_CreationDate	C_CreationDate	×	
C_UpdatedDate	C_UpdatedDate	C_UpdatedDate	×	
Name	名称	基本	○	
SpaceID	室 ID	基本	×	
ExplanatoryNote	記号	基本	○	
CoveringName	仕上名称	基本	○	
CoveringDescription	仕上摘要	基本	○	
CoveringThick	仕上厚	基本	×	
WallStruct	躯体種別	基本	×	

Branding	下地構成	基本	×	
UpperLevel	上端高	Color・高	×	
LowerLevel	下端高	Color・高	×	
CoveringMaterialType	仕上法的種別	法規	○	0:なし 1:不燃 2:準不燃 3:難燃
CoveringMaterialNote	仕上認定番号	法規	○	
BrandingMaterialType	下地法的種別	法規	○	0:なし 1:不燃 2:準不燃
BrandingMaterialNote	下地認定番号	法規	○	
Area	見付面積	参考集計値	×	
AreaOfPlane	表面積	参考集計値	×	
LengthOfPlane	周長	参考集計値	×	
LengthXY	水平長	参考集計値	×	
LengthZ	高さ延長	参考集計値	×	

【テーブル名】 Element_Louver_HorizontalLouver 【部材名】 水平ルーバー

フィールド名	要素名	グループ名	連携	備考
C_ElementID	C_ElementID	C_ElementID	×	
C_UpperStoryID	C_UpperStoryID	C_UpperStoryID	×	
C_LowerStoryID	C_LowerStoryID	C_LowerStoryID	×	
C_CreationDate	C_CreationDate	C_CreationDate	×	
C_UpdatedDate	C_UpdatedDate	C_UpdatedDate	×	
Name	名称	基本	○	
SpaceID	室 ID	基本	×	
ExplanatoryNote	記号	基本	○	
ArchiMaterial	材質	基本	○	0:----- 16:コンクリート 8:モルタル 10:タイル 17:コンクリートブロック 9:石 18:鉄 3:アルミニウム 12:ステンレス 4:木 6:樹脂 1:その他
BaseLevel	下端高	Color・高	×	
Gradient	勾配	Color・高	×	
PlaneArea	平面積	参考集計値	×	
Area	表面積	参考集計値	×	

【テーブル名】 Element_Louver_VerticalLouver 【部材名】 垂直ルーバー

フィールド名	要素名	グループ名	連携	備考
C_ElementID	C_ElementID	C_ElementID	×	
C_UpperStoryID	C_UpperStoryID	C_UpperStoryID	×	
C_LowerStoryID	C_LowerStoryID	C_LowerStoryID	×	
C_CreationDate	C_CreationDate	C_CreationDate	×	
C_UpdatedDate	C_UpdatedDate	C_UpdatedDate	×	
Name	名称	基本	○	
SpaceID	室 ID	基本	×	
ExplanatoryNote	記号	基本	○	
ArchiMaterial	材質	基本	○	0:----- 16:コンクリート 8:モルタル 10:タイル 17:コンクリートブロック 9:石 18:鉄 3:アルミニウム 12:ステンレス 4:木 6:樹脂 1:その他
BaseLevel	下端高	Color・高	×	

2 Access 連携

Height	高さ	Color・高	×	
ElevArea	見付面積	参考集計値	×	
Area	表面積	参考集計値	×	
LengthXY	水平長	参考集計値	×	

【テーブル名】 Element_MeshLandform 【部材名】 傾斜起伏

フィールド名	要素名	グループ名	連携	備考
C_ElementID	C_ElementID	C_ElementID	×	
C_UpperStoryID	C_UpperStoryID	C_UpperStoryID	×	
C_LowerStoryID	C_LowerStoryID	C_LowerStoryID	×	
C_CreationDate	C_CreationDate	C_CreationDate	×	
C_UpdatedDate	C_UpdatedDate	C_UpdatedDate	×	
Smooth	3D なめらか表示	基本	○	
Area	平面積	参考集計値	×	
Length	周長	参考集計値	×	
SurfaceArea	表面積	参考集計値	×	

【テーブル名】 Element_MeshTerrain 【部材名】 景観地形

フィールド名	要素名	グループ名	連携	備考
C_ElementID	C_ElementID	C_ElementID	×	
C_UpperStoryID	C_UpperStoryID	C_UpperStoryID	×	
C_LowerStoryID	C_LowerStoryID	C_LowerStoryID	×	
C_CreationDate	C_CreationDate	C_CreationDate	×	
C_UpdatedDate	C_UpdatedDate	C_UpdatedDate	×	
Name	名称	基本	○	
DrawFace	面描画	描画	○	
DrawThick	線の厚み描画	描画	○	
Thick	厚さ	描画	○	
IsSmooth	なめらか	描画	○	
SingleColor2D	Color2D:単色表示	描画	○	
Color2D	Color2D:単色	描画	○	
Color2D1	Color2D:上端	描画	○	
Color2D2	Color2D:下端	描画	○	
ReferColor2D	Color3D:2D 参照	描画	○	
Material3D1	Color3D:表	描画	○	
Material3D2	Color3D:裏	描画	○	
Material3D3	Color3D:側面	描画	○	
TopHeight	標高:最高値	参考集計値	×	
BottomHeight	標高:最低値	参考集計値	×	
PlaneArea	平面積	参考集計値	×	
SurfaceArea	表面積	参考集計値	×	

【テーブル名】 Element_OpeningSpace 【部材名】 吹き抜け

フィールド名	要素名	グループ名	連携	備考
C_ElementID	C_ElementID	C_ElementID	×	
C_UpperStoryID	C_UpperStoryID	C_UpperStoryID	×	
C_LowerStoryID	C_LowerStoryID	C_LowerStoryID	×	
C_CreationDate	C_CreationDate	C_CreationDate	×	
C_UpdatedDate	C_UpdatedDate	C_UpdatedDate	×	
UpperName	上階名称	基本	○	
LowerName	下階名称	基本	○	
IsDrawName	名称表示	描画	○	
Area	面積	参考集計値	×	

【テーブル名】 Element_ParkingLine 【部材名】 駐車ライン

フィールド名	要素名	グループ名	連携	備考
C_ElementID	C_ElementID	C_ElementID	×	
C_UpperStoryID	C_UpperStoryID	C_UpperStoryID	×	
C_LowerStoryID	C_LowerStoryID	C_LowerStoryID	×	
C_CreationDate	C_CreationDate	C_CreationDate	×	
C_UpdatedDate	C_UpdatedDate	C_UpdatedDate	×	
Name	名称	基本	○	
LineType	ラインタイプ	基本	×	0:タイプ1 1:タイプ2 2:タイプ3
IsNumbering	ナンバリング	基本	○	
HeadText	接頭文字	基本	○	
StartNumber	開始番号	基本	○	

ExistStopLine	停止線	基本	○	
IsShowInnerLine	車記号 (斜線)	基本	○	
ExistStopCurb	車止めブロック	基本	×	
StopCurbOffset	停止線からの距離	基本	×	
StopCurbLength	ブロック長	基本	×	
VehicleWidth	車全幅	基本	×	
VehicleLength	車全長	基本	×	
HorizontalInterval	車間横	基本	×	
VerticalInterval	車間縦	基本	×	
BaseLevel	下端高	Color・高	×	
VehicleCount	駐車台数	参考集計値	×	

【テーブル名】 Element_Parts3D_BeBridgeParts3D 【部材名】 設備

フィールド名	要素名	グループ名	連携	備考
C_ElementID	C_ElementID	C_ElementID	×	
C_UpperStoryID	C_UpperStoryID	C_UpperStoryID	×	
C_LowerStoryID	C_LowerStoryID	C_LowerStoryID	×	
C_CreationDate	C_CreationDate	C_CreationDate	×	
C_UpdatedDate	C_UpdatedDate	C_UpdatedDate	×	
Name	品名	基本	○	
SpaceID	室 ID	基本	×	
ExplanatoryNumber	番号	基本	○	
Parts3DCategory	分類	基本	○	1001:ダクト 1002:配管 1003:電気部材 1005:電気設備機器 1006:空調器具 1004:空調設備機器 1007:衛生設備機器 1008:防災設備機器 1000:その他
LargeCategory	大分類	基本	○	
MiddleCategory	中分類	基本	○	
SmallCategory	小分類	基本	○	
DetailCategory	用途	基本	○	
RouteName	系統名	基本	○	
RouteNumber	系統番号	基本	○	
EquipmentName	機器名称	基本	○	
ModelNumber	機番	基本	○	
IFCPropertySets	IFCPropertySets	基本	×	
LevelWithBaseType	配置高	高・描画	○	
Length	長さ	参考集計値	×	
Area	表面積	参考集計値	×	

【テーブル名】 Element_Parts3D_GeneralParts3D 【部材名】 汎用オブジェクト

フィールド名	要素名	グループ名	連携	備考
C_ElementID	C_ElementID	C_ElementID	×	
C_UpperStoryID	C_UpperStoryID	C_UpperStoryID	×	
C_LowerStoryID	C_LowerStoryID	C_LowerStoryID	×	
C_CreationDate	C_CreationDate	C_CreationDate	×	
C_UpdatedDate	C_UpdatedDate	C_UpdatedDate	×	
Name	品名	基本	○	
ExplanatoryNote	品番	基本	×	
ExplanatoryNumber	番号	基本	○	
SpaceID	室 ID	基本	×	
Parts3DCategory	分類	基本	○	0:外構 1:天井 2:床・壁 100:(ユーザー分類 1) 101:(ユーザー分類 2) 102:(ユーザー分類 3) 103:(ユーザー分類 4) 104:(ユーザー分類 5) 105:(ユーザー分類 6) 106:(ユーザー分類 7) 107:(ユーザー分類 8) 108:(ユーザー分類 9) 109:(ユーザー分類 10)

2 Access 連携

				110 : (ユーザー分類 11) 111 : (ユーザー分類 12) 112 : (ユーザー分類 13) 113 : (ユーザー分類 14) 114 : (ユーザー分類 15) 115 : (ユーザー分類 16) 116 : (ユーザー分類 17) 117 : (ユーザー分類 18) 118 : (ユーザー分類 19) 119 : (ユーザー分類 20)
SizeX	幅	基本	×	
SizeY	奥行き	基本	×	
SizeZ	高さ	基本	×	
LevelWithBaseType	配置高	高・描画	×	
IsReal	実装種別	高・描画	○	1 : 実装 2 : 想定
IsDraw3D	3D描画	高・描画	○	
ObjectCategory	描画モード	高・描画	○	3 : 床・壁 2 : 天井 1 : 外構

【テーブル名】 Element_Pavement 【部材名】 道路・舗装・緑地

フィールド名	要素名	グループ名	連携	備考
C_ElementID	C_ElementID	C_ElementID	×	
C_UpperStoryID	C_UpperStoryID	C_UpperStoryID	×	
C_LowerStoryID	C_LowerStoryID	C_LowerStoryID	×	
C_CreationDate	C_CreationDate	C_CreationDate	×	
C_UpdatedDate	C_UpdatedDate	C_UpdatedDate	×	
Name	名称	基本	○	
ExplanatoryNote	記号	基本	○	
Usage	用途	基本	○	
Thick	厚さ	基本	×	
IsSmooth	3D なめらか表示	基本	○	
IsFlatBottom	平底	基本	○	
IsShowName	名称表示	Color・描画	○	
IsShowUsage	用途表示	Color・描画	○	
IsShowArea	面積表示	Color・描画	○	
Area	平面積	参考集計値	×	
Length	周長	参考集計値	×	
SurfaceArea	表面積	参考集計値	×	

【テーブル名】 Element_Pile 【部材名】 杭

フィールド名	要素名	グループ名	連携	備考
C_ElementID	C_ElementID	C_ElementID	×	
C_UpperStoryID	C_UpperStoryID	C_UpperStoryID	×	
C_LowerStoryID	C_LowerStoryID	C_LowerStoryID	×	
C_CreationDate	C_CreationDate	C_CreationDate	×	
C_UpdatedDate	C_UpdatedDate	C_UpdatedDate	×	
Name	名称	基本	○	
ExplanatoryNote	記号	基本	○	
ExplanatoryNumber	番号	基本	○	
Length	杭全長	基本	○	
Diameter	杭径	基本	○	
HasHead	杭頭	基本	○	
HeadLength	杭頭長さ	基本	○	
HeadDiameter	杭頭径	基本	○	
HasFoot	杭脚	基本	○	
FootLength	杭脚長さ	基本	○	
FootDiameter	杭脚径	基本	○	
BaseLevel	上端高	Color・高	×	
Volume	体積	参考集計値	×	

【テーブル名】 Element_Railing_Normal 【部材名】 手摺

フィールド名	要素名	グループ名	連携	備考
C_ElementID	C_ElementID	C_ElementID	×	
C_UpperStoryID	C_UpperStoryID	C_UpperStoryID	×	
C_LowerStoryID	C_LowerStoryID	C_LowerStoryID	×	
C_CreationDate	C_CreationDate	C_CreationDate	×	

C_UpdatedDate	C_UpdatedDate	C_UpdatedDate	×	
Name	名称	基本	○	
SpaceID	室名 ID	基本	×	
ExplanatoryNote	記号	基本	○	
ExplanatoryNumber	番号	基本	○	
RailSectionShape	断面形状	基本	×	
StayShape	支柱断面形状	基本	×	
StayPitch	支柱配置：通常の間隔	基本	×	
StayStartOffset	支柱配置：始端からの間隔	基本	×	
StayCornerOffset	支柱配置：コーナーからの間隔	基本	×	
StayEndOffset	支柱配置：終端からの間隔	基本	×	
ThickOfPanel	パネル：厚さ	基本	×	
Panel	パネル	基本	×	
TopPartsMaterialType	材質：手摺笠木	基本	○	0 : ----- 16 : コンクリート 8 : モルタル 10 : タイル 17 : コンクリートブロック 9 : 石 5 : スチール 3 : アルミニウム 12 : ステンレス 4 : 木 6 : 樹脂 1 : その他
HandPartsMaterialType	材質：握り部	基本	○	0 : ----- 16 : コンクリート 8 : モルタル 10 : タイル 17 : コンクリートブロック 9 : 石 5 : スチール 3 : アルミニウム 12 : ステンレス 4 : 木 6 : 樹脂 1 : その他
ChordPartsMaterialType	材質：棧	基本	○	0 : ----- 16 : コンクリート 8 : モルタル 10 : タイル 17 : コンクリートブロック 9 : 石 5 : スチール 3 : アルミニウム 12 : ステンレス 4 : 木 6 : 樹脂 1 : その他
StayPartsMaterialType	材質：支柱	基本	○	0 : ----- 16 : コンクリート 8 : モルタル 10 : タイル 17 : コンクリートブロック 9 : 石 5 : スチール 3 : アルミニウム 12 : ステンレス 4 : 木 6 : 樹脂 1 : その他
BaseLevel	高さ基準	高さ	×	
TopHeight	手摺高	高さ	×	
ElevArea	見付面積	参考集計値	×	
LengthXY	延長	参考集計値	×	
Area	表面積	参考集計値	×	

2 Access 連携

【テーブル名】 Element_Railing_OnWall 【部材名】 腰壁手摺

フィールド名	要素名	グループ名	連携	備考
C_ElementID	C_ElementID	C_ElementID	×	
C_UpperStoryID	C_UpperStoryID	C_UpperStoryID	×	
C_LowerStoryID	C_LowerStoryID	C_LowerStoryID	×	
C_CreationDate	C_CreationDate	C_CreationDate	×	
C_UpdatedDate	C_UpdatedDate	C_UpdatedDate	×	
Name	名称	基本	○	
SpaceID	室名 ID	基本	×	
ExplanatoryNote	記号	基本	○	
ExplanatoryNumber	番号	基本	○	
RailSectionShape	断面形状	基本	×	
StayShape	支柱断面形状	基本	×	
StayPitch	支柱配置：通常の間隔	基本	×	
StayStartOffset	支柱配置：始端からの間隔	基本	×	
StayCornerOffset	支柱配置：コーナーからの間隔	基本	×	
StayEndOffset	支柱配置：終端からの間隔	基本	×	
ThickOfPanel	パネル：厚さ	基本	×	
Panel	パネル	基本	×	
TopPartsMaterialType	材質：手摺笠木	基本	○	0 : ----- 16 : コンクリート 8 : モルタル 10 : タイル 17 : コンクリートブロック 9 : 石 5 : スチール 3 : アルミニウム 12 : ステンレス 4 : 木 6 : 樹脂 1 : その他
HandPartsMaterialType	材質：握り部	基本	○	0 : ----- 16 : コンクリート 8 : モルタル 10 : タイル 17 : コンクリートブロック 9 : 石 5 : スチール 3 : アルミニウム 12 : ステンレス 4 : 木 6 : 樹脂 1 : その他
BottomPartsMaterialType	材質：壁笠木	基本	○	0 : ----- 16 : コンクリート 8 : モルタル 10 : タイル 17 : コンクリートブロック 9 : 石 5 : スチール 3 : アルミニウム 12 : ステンレス 4 : 木 6 : 樹脂 1 : その他
ChordPartsMaterialType	材質：棧	基本	○	0 : ----- 16 : コンクリート 8 : モルタル 10 : タイル 17 : コンクリートブロック 9 : 石 5 : スチール 3 : アルミニウム 12 : ステンレス 4 : 木 6 : 樹脂 1 : その他

StayPartsMaterialType	材質：支柱	基本	○	0：----- 16：コンクリート 8：モルタル 10：タイル 17：コンクリートブロック 9：石 5：スチール 3：アルミニウム 12：ステンレス 4：木 6：樹脂 1：その他
BaseLevel	高さ基準	高さ	×	
TopHeight	手摺高	高さ	×	
ElevArea	見付面積	参考集計値	×	
LengthXY	延長	参考集計値	×	
Area	表面積	参考集計値	×	

【テーブル名】 Element_Railing_SideOfWall 【部材名】 壁付手摺

フィールド名	要素名	グループ名	連携	備考
C_ElementID	C_ElementID	C_ElementID	×	
C_UpperStoryID	C_UpperStoryID	C_UpperStoryID	×	
C_LowerStoryID	C_LowerStoryID	C_LowerStoryID	×	
C_CreationDate	C_CreationDate	C_CreationDate	×	
C_UpdatedDate	C_UpdatedDate	C_UpdatedDate	×	
Name	名称	基本	○	
SpaceID	室名 ID	基本	×	
ExplanatoryNote	記号	基本	○	
ExplanatoryNumber	番号	基本	○	
RailToWall	手摺壁間	基本	×	
RailSectionShape	断面形状	基本	×	
HandPartsMaterialType	材質：握り部	基本	○	0：----- 16：コンクリート 8：モルタル 10：タイル 17：コンクリートブロック 9：石 5：スチール 3：アルミニウム 12：ステンレス 4：木 6：樹脂 1：その他
BaseLevel	高さ基準	高さ	×	
TopHeight	手摺高	高さ	×	
LengthXY	延長	参考集計値	×	

【テーブル名】 Element_Ramp 【部材名】 スロープ

フィールド名	要素名	グループ名	連携	備考
C_ElementID	C_ElementID	C_ElementID	×	
C_UpperStoryID	C_UpperStoryID	C_UpperStoryID	×	
C_LowerStoryID	C_LowerStoryID	C_LowerStoryID	×	
C_CreationDate	C_CreationDate	C_CreationDate	×	
C_UpdatedDate	C_UpdatedDate	C_UpdatedDate	×	
Name	名称	基本	○	
ExplanatoryNote	記号	基本	○	
ExplanatoryNumber	番号	基本	○	
TreadStructure	踏面材質	基本	○	0：---- 3：S 2：RC 5：木
StringerStructure	桁材質	基本	○	0：---- 3：S 2：RC 5：木
ThickOfBack	懐厚	基本	×	
AdditionalThick	フカシ厚	基本	×	
TreadSurfaceName	表面仕上名称	基本	○	

2 Access 連携

TreadSurfaceThick	表面仕上厚	基本	×	
BackSurfaceName	裏面仕上名称	基本	○	
BackSurfaceThick	裏面仕上厚	基本	×	
StringerPosition	桁位置タイプ	基本	×	0 : なし 1 : 左 2 : 右 3 : 左右 4 : 中央
StringerOffsetFromRampSide	桁位置逃げ	基本	×	
StringerThick	桁 : 厚さ	基本	×	
StringerNoseOffset	桁 : 段鼻出	基本	×	
StringerWidth	桁 : 幅	基本	×	
StringerWidthOfBack	桁 : 懐厚	基本	×	
StringerBottomIsVertical	桁 : 下端形状	基本	○	1 : 垂直 2 : 水平
NotDrawPlane	平面不出力	Color・描画	○	
ShowCutLine	切断線出力	Color・描画	○	
UpperIsAllVisible	上階実線表示	Color・描画	○	
ShowUP	UP 文字表示	Color・描画	○	
ShowDN	DN 文字表示	Color・描画	○	
WalkLineDirection	導線方向	Color・描画	○	0 : UP・DN 1 : UP のみ
NotDrawHidden	隠れ線不出力	Color・描画	○	
SpecFireTypeness	耐火・防火性能	法規	○	0 : なし 1 : 耐火 2 : 準耐火
SpecFireResistanceTime	基準時間	法規	○	0 : なし 1 : 30 分 3 : 1 時間 4 : 2 時間
Volume	体積	参考集計値	×	
FlightArea	スロープ平面積	参考集計値	×	
LandingArea	踊場平面積	参考集計値	×	

【テーブル名】 Element_RetainingWall 【部材名】 擁壁

フィールド名	要素名	グループ名	連携	備考
C_ElementID	C_ElementID	C_ElementID	×	
C_UpperStoryID	C_UpperStoryID	C_UpperStoryID	×	
C_LowerStoryID	C_LowerStoryID	C_LowerStoryID	×	
C_CreationDate	C_CreationDate	C_CreationDate	×	
C_UpdatedDate	C_UpdatedDate	C_UpdatedDate	×	
Name	名称	基本	○	
ExplanatoryNote	記号	基本	○	
ArchiMaterial	材質	基本	○	0 : ----- 16 : コンクリート 9 : 石 1 : その他
AreaOfSection	断面積	参考集計値	×	
Length	延長	参考集計値	×	
Volume	体積	参考集計値	×	

【テーブル名】 Element_SiteGround 【部材名】 敷地境界・地盤

フィールド名	要素名	グループ名	連携	備考
C_ElementID	C_ElementID	C_ElementID	×	
C_UpperStoryID	C_UpperStoryID	C_UpperStoryID	×	
C_LowerStoryID	C_LowerStoryID	C_LowerStoryID	×	
C_CreationDate	C_CreationDate	C_CreationDate	×	
C_UpdatedDate	C_UpdatedDate	C_UpdatedDate	×	
Name	地番名称	基本	×	
Area	面積	参考集計値	×	

【テーブル名】 Element_SkirtingBase 【部材名】 巾木

フィールド名	要素名	グループ名	連携	備考
C_ElementID	C_ElementID	C_ElementID	×	
C_UpperStoryID	C_UpperStoryID	C_UpperStoryID	×	
C_LowerStoryID	C_LowerStoryID	C_LowerStoryID	×	
C_CreationDate	C_CreationDate	C_CreationDate	×	
C_UpdatedDate	C_UpdatedDate	C_UpdatedDate	×	

Name	名称	基本	○	
SpaceID	室 ID	基本	×	
ExplanatoryNote	記号	基本	○	
ArchiMaterial	材質	基本	○	0 : ----- 16 : コンクリート 8 : モルタル 10 : タイル 17 : コンクリートブロック 9 : 石 18 : 鉄 3 : アルミニウム 12 : ステンレス 4 : 木 6 : 樹脂 1 : その他
SectionShape	断面形状	基本	×	
BaseLevel	高さ基準	高さ	×	
AreaOfSides	全面積	参考集計値	×	
Length	延長	参考集計値	×	
LengthOfSection	糸長	参考集計値	×	
Volume	体積	参考集計値	×	

【テーブル名】 Element_Slab_Cantilever 【部材名】 キャンティスラブ

フィールド名	要素名	グループ名	連携	備考
C_ElementID	C_ElementID	C_ElementID	×	
C_UpperStoryID	C_UpperStoryID	C_UpperStoryID	×	
C_LowerStoryID	C_LowerStoryID	C_LowerStoryID	×	
C_CreationDate	C_CreationDate	C_CreationDate	×	
C_UpdatedDate	C_UpdatedDate	C_UpdatedDate	×	
Name	名称	基本	○	
ExplanatoryNote	記号	基本	○	
ExplanatoryNumber	番号	基本	○	
Structure	主体	基本	○	0 : ---- 2 : RC 10 : PC 板
IsSameThick	形状タイプ	基本	×	1 : 同厚 2 : 異厚
BaseThick	基端厚	基本	×	
EndThick	先端厚	基本	×	
TopIsBase	フラット基準	基本	×	1 : 上端 2 : 下端
BaseLevel	上端高	Color・高	×	
SpecFireTypeness	耐火・防火性能	法規	○	0 : なし 1 : 耐火 2 : 準耐火
SpecFireResistanceTime	基準時間	法規	○	0 : なし 2 : 45 分 3 : 60 分 4 : 2 時間
CertificationNumber	認定番号	法規	○	
AreaXY	平面積	参考集計値	×	
PolyLength	周長	参考集計値	×	
Volume	体積	参考集計値	×	
VolumeOfAdditionalRc	フカシ体積	参考集計値	×	
AreaOfInsulation	打込断熱材面積	参考集計値	×	
VolumeOfInsulation	打込断熱材体積	参考集計値	×	
AreaOfFoamInsulation	現場発泡断熱材面積	参考集計値	×	
VolumeOfFoamInsulation	現場発泡断熱材体積	参考集計値	×	

【テーブル名】 Element_Slab_CantileverFoundation 【部材名】 片持ち基礎

フィールド名	要素名	グループ名	連携	備考
C_ElementID	C_ElementID	C_ElementID	×	
C_UpperStoryID	C_UpperStoryID	C_UpperStoryID	×	
C_LowerStoryID	C_LowerStoryID	C_LowerStoryID	×	
C_CreationDate	C_CreationDate	C_CreationDate	×	
C_UpdatedDate	C_UpdatedDate	C_UpdatedDate	×	
Name	名称	基本	○	
ExplanatoryNote	記号	基本	○	

2 Access 連携

ExplanatoryNumber	番号	基本	○	
BaseThick	基端厚	基本	×	
EndThick	先端厚	基本	×	
BaseLevel	基準高	Color・高	×	
AreaXY	平面積	参考集計値	×	
PolyLength	周長	参考集計値	×	
Volume	体積	参考集計値	×	
VolumeOfAdditionalRc	フカシ体積	参考集計値	×	
AreaOfInsulation	断熱材面積	参考集計値	×	
VolumeOfInsulation	断熱材体積	参考集計値	×	

【テーブル名】 Element_Slab_Floor 【部材名】 スラブ

フィールド名	要素名	グループ名	連携	備考
C_ElementID	C_ElementID	C_ElementID	×	
C_UpperStoryID	C_UpperStoryID	C_UpperStoryID	×	
C_LowerStoryID	C_LowerStoryID	C_LowerStoryID	×	
C_CreationDate	C_CreationDate	C_CreationDate	×	
C_UpdatedDate	C_UpdatedDate	C_UpdatedDate	×	
Name	名称	基本	○	
ExplanatoryNote	記号	基本	○	
ExplanatoryNumber	番号	基本	○	
Structure	主体	基本	○	0 : ---- 2 : RC 10 : PC 板 11 : ALC 12 : デッキスラブ 100 : フラットデッキスラブ
SlabType	分類	基本	○	0 : ----- 1 : スラブ 2 : 中空スラブ 3 : 土間
Thick	厚さ	基本	×	
DeckPlateThick	デッキプレート厚	基本	×	
Haunch	ハンチ	基本	×	
BaseLevel	上端高	Color・高	×	
Gradient	勾配	Color・高	×	
SpecFireTypeness	耐火・防火性能	法規	○	0 : なし 1 : 耐火 2 : 準耐火
SpecFireResistanceTime	基準時間	法規	○	0 : なし 2 : 45 分 3 : 60 分 4 : 2 時間
CertificationNumber	認定番号	法規	○	
AreaXY	平面積	参考集計値	×	
PolyLength	周長	参考集計値	×	
Volume	体積	参考集計値	×	
VolumeOfAdditionalRc	フカシ体積	参考集計値	×	
AreaOfInsulation	打込断熱材面積	参考集計値	×	
VolumeOfInsulation	打込断熱材体積	参考集計値	×	
AreaOfFoamInsulation	現場発泡断熱材面積	参考集計値	×	
VolumeOfFoamInsulation	現場発泡断熱材体積	参考集計値	×	

【テーブル名】 Element_Slab_GlassSlopingRoof 【部材名】 ガラス系屋根(陸・傾斜)

フィールド名	要素名	グループ名	連携	備考
C_ElementID	C_ElementID	C_ElementID	×	
C_UpperStoryID	C_UpperStoryID	C_UpperStoryID	×	
C_LowerStoryID	C_LowerStoryID	C_LowerStoryID	×	
C_CreationDate	C_CreationDate	C_CreationDate	×	
C_UpdatedDate	C_UpdatedDate	C_UpdatedDate	×	
Name	名称	基本	○	
ExplanatoryNote	記号	基本	○	
ExplanatoryNumber	番号	基本	○	
LeftOffsetFromBase	枠外⇔ガラス溝芯	基本	×	
Thick	ガラス溝幅	基本	×	
RightOffsetFromBase	ガラス溝芯⇔枠内	基本	×	
InputBase	配置基準	基本	×	0 : 枠外 1 : ガラス溝芯

				2 : 枠内
BaseLevel	配置基準高	Color・高	×	
Gradient	勾配	Color・高	×	
AreaXY	平面積	参考集計値	×	
Area	表面積	参考集計値	×	
PolyLength	周長	参考集計値	×	

【テーブル名】 Element_Slab_MetalConeRoof 【部材名】 金属・防水系屋根(錐形)

フィールド名	要素名	グループ名	連携	備考
C_ElementID	C_ElementID	C_ElementID	×	
C_UpperStoryID	C_UpperStoryID	C_UpperStoryID	×	
C_LowerStoryID	C_LowerStoryID	C_LowerStoryID	×	
C_CreationDate	C_CreationDate	C_CreationDate	×	
C_UpdatedDate	C_UpdatedDate	C_UpdatedDate	×	
Name	名称	基本	○	
ExplanatoryNote	記号	基本	○	
ExplanatoryNumber	番号	基本	○	
IsStructure	構造	基本	○	0 : ---- 1 : 構造 2 : 非構造
MaterialLayers	層構成	基本	×	
CoverKind	屋根タイプ	基本	○	2 : 角型瓦棒 3 : 丸型瓦棒 0 : フラット
RibWidth	角型瓦棒幅	基本	○	
RibHeight	角型瓦棒高さ	基本	○	
RibRadius	丸型瓦棒半径	基本	○	
RibPitch	瓦棒ピッチ	基本	○	
BaseLevel	配置基準高	Color・高	×	
TopHeight	高さ	Color・高	○	
SpecFireTypeness	耐火・防火性能	法規	○	0 : なし 1 : 耐火 2 : 準耐火
SpecFireResistanceTime	基準時間	法規	○	0 : なし 1 : 30分
CertificationNumber	認定番号	法規	○	
AreaXY	平面積	参考集計値	×	
Area	表面積	参考集計値	×	
PolyLength	周長	参考集計値	×	
Volume	体積	参考集計値	×	

【テーブル名】 Element_Slab_MetalCurvedRoof 【部材名】 金属・防水系屋根(曲面)

フィールド名	要素名	グループ名	連携	備考
C_ElementID	C_ElementID	C_ElementID	×	
C_UpperStoryID	C_UpperStoryID	C_UpperStoryID	×	
C_LowerStoryID	C_LowerStoryID	C_LowerStoryID	×	
C_CreationDate	C_CreationDate	C_CreationDate	×	
C_UpdatedDate	C_UpdatedDate	C_UpdatedDate	×	
Name	名称	基本	○	
ExplanatoryNote	記号	基本	○	
ExplanatoryNumber	番号	基本	○	
IsStructure	構造	基本	○	0 : ---- 1 : 構造 2 : 非構造
MaterialLayers	層構成	基本	×	
BaseLevel	配置基準高	Color・高	×	
SpecFireTypeness	耐火・防火性能	法規	○	0 : なし 1 : 耐火 2 : 準耐火
SpecFireResistanceTime	基準時間	法規	○	0 : なし 1 : 30分
CertificationNumber	認定番号	法規	○	
AreaXY	平面積	参考集計値	×	
Area	表面積	参考集計値	×	
PolyLength	周長	参考集計値	×	
Volume	体積	参考集計値	×	

【テーブル名】 Element_Slab_MetalDomeRoof 【部材名】 金属・防水系屋根(ドーム)

2 Access 連携

フィールド名	要素名	グループ名	連携	備考
C_ElementID	C_ElementID	C_ElementID	×	
C_UpperStoryID	C_UpperStoryID	C_UpperStoryID	×	
C_LowerStoryID	C_LowerStoryID	C_LowerStoryID	×	
C_CreationDate	C_CreationDate	C_CreationDate	×	
C_UpdatedDate	C_UpdatedDate	C_UpdatedDate	×	
Name	名称	基本	○	
ExplanatoryNote	記号	基本	○	
ExplanatoryNumber	番号	基本	○	
IsStructure	構造	基本	○	0 : ---- 1 : 構造 2 : 非構造
MaterialLayers	層構成	基本	×	
BaseLevel	配置基準高	Color・高	×	
TopHeight	高さ	Color・高	×	
SpecFireTypeness	耐火・防火性能	法規	○	0 : なし 1 : 耐火 2 : 準耐火
SpecFireResistanceTime	基準時間	法規	○	0 : なし 1 : 30分
CertificationNumber	認定番号	法規	○	
AreaXY	平面積	参考集計値	×	
Area	表面積	参考集計値	×	
PolyLength	周長	参考集計値	×	
Volume	体積	参考集計値	×	

【テーブル名】 Element_Slab_MetalSlopingRoof 【部材名】 金属・防水系屋根(陸・傾斜)

フィールド名	要素名	グループ名	連携	備考
C_ElementID	C_ElementID	C_ElementID	×	
C_UpperStoryID	C_UpperStoryID	C_UpperStoryID	×	
C_LowerStoryID	C_LowerStoryID	C_LowerStoryID	×	
C_CreationDate	C_CreationDate	C_CreationDate	×	
C_UpdatedDate	C_UpdatedDate	C_UpdatedDate	×	
Name	名称	基本	○	
ExplanatoryNote	記号	基本	○	
ExplanatoryNumber	番号	基本	○	
IsStructure	構造	基本	○	0 : ---- 1 : 構造 2 : 非構造
MaterialLayers	層構成	基本	×	
CoverKind	屋根タイプ	基本	○	2 : 角型瓦棒 3 : 丸型瓦棒 1 : 折板 8 : 二重折板 0 : フラット
RibWidth	角型瓦棒幅	基本	○	
RibHeight	角型瓦棒高さ	基本	○	
RibRadius	丸型瓦棒半径	基本	○	
RibPitch	瓦棒ピッチ	基本	○	
FoldedPlateGradientWidth	折板傾斜幅	基本	○	
FoldedPlateTopWidth	折板山幅	基本	○	
FoldedPlateBottomWidth	折板谷幅	基本	○	
EaveEndDirection	軒端形状	基本	○	1 : 垂直 3 : 鉛直
BaseLevel	配置基準高	Color・高	×	
Gradient	勾配	Color・高	×	
SpecFireTypeness	耐火・防火性能	法規	○	0 : なし 1 : 耐火 2 : 準耐火
SpecFireResistanceTime	基準時間	法規	○	0 : なし 1 : 30分
CertificationNumber	認定番号	法規	○	
AreaXY	平面積	参考集計値	×	
Area	表面積	参考集計値	×	
PolyLength	周長	参考集計値	×	
Volume	体積	参考集計値	×	

【テーブル名】 Element_Slab_RaftFoundation 【部材名】 べた基礎

フィールド名	要素名	グループ名	連携	備考
C_ElementID	C_ElementID	C_ElementID	×	
C_UpperStoryID	C_UpperStoryID	C_UpperStoryID	×	
C_LowerStoryID	C_LowerStoryID	C_LowerStoryID	×	
C_CreationDate	C_CreationDate	C_CreationDate	×	
C_UpdatedDate	C_UpdatedDate	C_UpdatedDate	×	
Name	名称	基本	○	
ExplanatoryNote	記号	基本	○	
ExplanatoryNumber	番号	基本	○	
Thick	厚さ	基本	×	
Haunch	ハンチ	基本	×	
BaseLevel	基準高	Color・高	×	
TopIsBase	基準位置	Color・高	×	1：上端基準 2：下端基準
AreaXY	平面積	参考集計値	×	
PolyLength	周長	参考集計値	×	
Volume	体積	参考集計値	×	
VolumeOfAdditionalRc	フカシ体積	参考集計値	×	
AreaOfInsulation	断熱材面積	参考集計値	×	
VolumeOfInsulation	断熱材体積	参考集計値	×	

【テーブル名】 Element_Slab_Uneven 【部材名】 段差スラブ

フィールド名	要素名	グループ名	連携	備考
C_ElementID	C_ElementID	C_ElementID	×	
C_UpperStoryID	C_UpperStoryID	C_UpperStoryID	×	
C_LowerStoryID	C_LowerStoryID	C_LowerStoryID	×	
C_CreationDate	C_CreationDate	C_CreationDate	×	
C_UpdatedDate	C_UpdatedDate	C_UpdatedDate	×	
Name	名称	基本	○	
ExplanatoryNote	記号	基本	○	
ExplanatoryNumber	番号	基本	○	
Structure	主体	基本	○	0：---- 2：RC 10：PC板
SlabType	分類	基本	○	0：----- 1：スラブ 2：中空スラブ 3：土間
Thick	厚さ	基本	×	
IsUpward	切り上げ/下げ	基本	×	1：切り上げ 2：切り下げ
Difference	段差高	基本	×	
BendingWidth	折上げ部幅	基本	×	
TaperValue	テーパ部幅	基本	×	
BaseLevel	上端高	Color・高	×	
SpecFireTypeness	耐火・防火性能	法規	○	0：なし 1：耐火 2：準耐火
SpecFireResistanceTime	基準時間	法規	○	0：なし 2：45分 3：60分 4：2時間
CertificationNumber	認定番号	法規	○	
AreaXY	平面積	参考集計値	×	
PolyLength	周長	参考集計値	×	
Volume	体積	参考集計値	×	

【テーブル名】 Element_SmokeProofArea 【部材名】 防煙区画

フィールド名	要素名	グループ名	連携	備考
C_ElementID	C_ElementID	C_ElementID	×	
C_UpperStoryID	C_UpperStoryID	C_UpperStoryID	×	
C_LowerStoryID	C_LowerStoryID	C_LowerStoryID	×	
C_CreationDate	C_CreationDate	C_CreationDate	×	
C_UpdatedDate	C_UpdatedDate	C_UpdatedDate	×	
Name	名称	基本	○	
AreaType	種別	基本	○	0：面積

2 Access 連携

				4: 排煙免除 16: 排煙免除 (旧)
AreaSubType	排煙方式	基本	○	1: 自然排煙 2: 機械排煙 3: スモークタワー 15: なし
ExemptionType	免除理由	基本	○	12: 建令 126 の 2-1 5: 建令 126 の 2-1-1 7: 建令 126 の 2-1-3 17: 告 1436-4-□ 18: 告 1436-4-ハ 19: 告 1436-4-ニ(1) 20: 告 1436-4-ニ(2) 21: 告 1436-4-ニ(3) 22: 告 1436-4-ニ(4) 23: 告 1436-4-ホ 8: (旧) 告 1436-4-ハ(1) 9: (旧) 告 1436-4-ハ(2) 10: (旧) 告 1436-4-ハ(3) 11: (旧) 告 1436-4-ハ(4) 13: (旧) 告 1436-4-ニ 14: (旧) 告 1436-4-□ 15: なし
Area	面積	参考集計値	×	

【テーブル名】 Element_Space 【部材名】 スペース

フィールド名	要素名	グループ名	連携	備考
C_ElementID	C_ElementID	C_ElementID	×	
C_UpperStoryID	C_UpperStoryID	C_UpperStoryID	×	
C_LowerStoryID	C_LowerStoryID	C_LowerStoryID	×	
C_CreationDate	C_CreationDate	C_CreationDate	×	
C_UpdatedDate	C_UpdatedDate	C_UpdatedDate	×	
Name	名称	基本	○	
AreaDivisionID	用途区分 ID	基本	×	
ExplanatoryNote	記号	基本	○	
IsExternal	外部/内部	基本	○	1: 外部 2: 内部
IsLiving	居室/非居室	基本	○	1: 居室 2: 非居室
CeilToSlab	天井直仕上	基本	○	
FloorToSlab	床直仕上	基本	○	
CeilHeight	天井高	基本	×	
FloorLevel	床高	基本	×	
IsDrawDrawName	表示名を別にする	Color・描画	○	
DrawName	表示名	Color・描画	○	
IsDrawVertical	縦書き	Color・描画	○	
IsDrawUsage	用途描画	Color・描画	○	
IsDrawArea	面積描画	Color・描画	○	
IsDrawCeil	天井高描画	Color・描画	○	
IsDrawFloor	床高増減描画	Color・描画	○	
InternalRestrictionType	内装制限	法規	○	0: なし 1: 不燃 2: 準不燃 3: 難燃
IsDaylightValidationTarget	有効採光対象居室	法規	○	
LivingType	居室の種類	法規	○	0: 住宅の居室 1: 幼稚園・小中高の教室 2: その他の学校の教室 3: 保育園の保育室 4: 病院・診療所 (病室類) 5: 病院・診療所 (娯楽類) 6: 寄宿舍・下宿 (寝室類) 7: 児童福祉施設 (寝室類) 8: 児童福祉施設 (保育類) 9: 児童福祉施設 (娯楽類) 10: その他
CanFloorArea	床面積算入	法規	○	
CanCapacityArea	容積率	法規	○	

CanFloorAreaValidAllInPlural	床面積全階算入	法規	○	
Usage1	用途 1	その他	○	
Usage2	用途 2	その他	○	
Usage3	用途 3	その他	○	
Spec1	性能 1	その他	○	
Spec2	性能 2	その他	○	
Spec3	性能 3	その他	○	
Spec4	性能 4	その他	○	
Spec5	性能 5	その他	○	
RemarkText	備考	その他	○	
Area	面積	参考集計値	×	
AreaWithHole	面積 吹き抜け考慮	参考集計値	×	
Volume	体積	参考集計値	×	
VolumeWithHole	体積 吹き抜け考慮	参考集計値	×	

【テーブル名】 Element_Stair 【部材名】 階段

フィールド名	要素名	グループ名	連携	備考
C_ElementID	C_ElementID	C_ElementID	×	
C_UpperStoryID	C_UpperStoryID	C_UpperStoryID	×	
C_LowerStoryID	C_LowerStoryID	C_LowerStoryID	×	
C_CreationDate	C_CreationDate	C_CreationDate	×	
C_UpdatedDate	C_UpdatedDate	C_UpdatedDate	×	
Name	名称	基本	○	
ExplanatoryNote	記号	基本	○	
ExplanatoryNumber	番号	基本	○	
TreadStructure	踏込材質	基本	○	0 : ---- 3 : S 2 : RC 5 : 木
StringerStructure	桁材質	基本	○	0 : ---- 3 : S 2 : RC 5 : 木
DepthOfRiser	蹴込幅	基本	×	
ThickOfTread	踏板厚	基本	×	
ThickOfBack	懐厚	基本	×	
AdditionalThick	フカシ厚	基本	×	
ShowBack	階段裏面	基本	○	
TreadSurfaceName	段表仕上名称	基本	○	
TreadSurfaceThick	段表仕上厚	基本	○	
BackSurfaceName	段裏仕上名称	基本	○	
BackSurfaceThick	段裏仕上厚	基本	○	
StringerPosition	桁位置タイプ	基本	×	0 : なし 1 : 左 2 : 右 3 : 左右 4 : 中央
StringerOffsetFromStairSide	桁位置逃げ	基本	×	
StringerUnderTread	桁 : 踏板下	基本	×	1 : ON 2 : OFF
StringerThick	桁 : 厚さ	基本	×	
StringerNoseOffset	桁 : 段鼻出	基本	×	
StringerWidth	桁 : 幅	基本	×	
StringerWidthOfBack	桁 : 懐厚	基本	×	
StringerBottomIsVertical	桁 : 下端形状	基本	×	1 : 垂直 2 : 水平
NotDrawPlane	平面不出力	Color・描画	○	
ShowCutLine	切断線出力	Color・描画	○	
UpperIsAllVisible	上階実線表示	Color・描画	○	
ShowUP	UP 文字表示	Color・描画	○	
ShowDN	DN 文字表示	Color・描画	○	
WalkLineDirection	導線方向	Color・描画	○	0 : UP・DN 1 : UPのみ
NotDrawHidden	隠れ線不出力	Color・描画	○	
SpecFireTypeness	耐火・防火性能	法規	○	0 : なし 1 : 耐火 2 : 準耐火
SpecFireResistanceTime	基準時間	法規	○	0 : なし

2 Access 連携

				1 : 30 分 3 : 1 時間 4 : 2 時間
Volume	体積	参考集計値	×	
StairArea	階段平面積	参考集計値	×	
LandingArea	踊場平面積	参考集計値	×	
FlightArea	踏面面積	参考集計値	×	
RiserArea	蹴込面積	参考集計値	×	
BackArea	上裏面積	参考集計値	×	
FrontBackArea	表裏面積	参考集計値	×	
NosingLength	段鼻長さ	参考集計値	×	
StringerLength	ささら桁長さ	参考集計値	×	
IsInside	階段の内外判定	※ 積算連携時のみ	×	-1 : 内部 0 : 外部

【テーブル名】 Element_Stylopodium 【部材名】 柱型

フィールド名	要素名	グループ名	連携	備考
C_ElementID	C_ElementID	C_ElementID	×	
C_UpperStoryID	C_UpperStoryID	C_UpperStoryID	×	
C_LowerStoryID	C_LowerStoryID	C_LowerStoryID	×	
C_CreationDate	C_CreationDate	C_CreationDate	×	
C_UpdatedDate	C_UpdatedDate	C_UpdatedDate	×	
Name	名称	基本	○	
ExplanatoryNote	記号	基本	○	
ExplanatoryNumber	番号	基本	○	
ShapeWidthX	柱型 幅 X	基本	×	
ShapeWidthY	柱型 幅 Y	基本	×	
UpperLevel	上端高	Color・高	×	
Height	高さ	Color・高	×	
AreaOfSection	断面積	参考集計値	×	
AreaOfSides	全面積	参考集計値	×	
Length	高さ延長	参考集計値	×	
LengthOfSection	糸長	参考集計値	×	
Volume	体積	参考集計値	×	
VolumeOfAdditionalRc	フカシ体積	参考集計値	×	
AreaOfInsulation	断熱材面積	参考集計値	×	
VolumeOfInsulation	断熱材体積	参考集計値	×	

【テーブル名】 Element_TopGreen 【部材名】 建物緑化

フィールド名	要素名	グループ名	連携	備考
C_ElementID	C_ElementID	C_ElementID	×	
C_UpperStoryID	C_UpperStoryID	C_UpperStoryID	×	
C_LowerStoryID	C_LowerStoryID	C_LowerStoryID	×	
C_CreationDate	C_CreationDate	C_CreationDate	×	
C_UpdatedDate	C_UpdatedDate	C_UpdatedDate	×	
Name	名称	基本	○	
ExplanatoryNote	記号	基本	○	
Usage	用途	基本	○	
Thick	厚さ	基本	×	
IsSmooth	3D なめらか表示	基本	○	
IsFlatBottom	平底	基本	○	
IsShowName	名称表示	Color・描画	○	
IsShowUsage	用途表示	Color・描画	○	
IsShowArea	面積表示	Color・描画	○	
BaseLevel	配置基準高	高さ	○	
Gradient	勾配	高さ	○	
Area	平面積	参考集計値	×	
Length	周長	参考集計値	×	
SurfaceArea	表面積	参考集計値	×	

【テーブル名】 Element_TopLight 【部材名】 トップライト

フィールド名	要素名	グループ名	連携	備考
C_ElementID	C_ElementID	C_ElementID	×	
C_UpperStoryID	C_UpperStoryID	C_UpperStoryID	×	
C_LowerStoryID	C_LowerStoryID	C_LowerStoryID	×	
C_CreationDate	C_CreationDate	C_CreationDate	×	
C_UpdatedDate	C_UpdatedDate	C_UpdatedDate	×	
Name	名称	基本	○	

ExplanatoryNote	記号	基本	○	
ShapeType	種別	基本	×	0: 四角フラット 1: 円形フラット 2: 四角ドーム 3: 円形ドーム 4: 四角錐 5: 切妻 6: かまぼこ
Width	幅・直径	基本	×	
Length	奥行	基本	×	
PlatformHeight	本体高	基本	×	
LightHeight	採光部高	基本	×	
FrameDivision	連結数	基本	×	
BaseLevel	下端高	Color・高	×	
Gradient	勾配	Color・高	×	
Area	平面積	参考集計値	×	
LengthOfPlane	周長	参考集計値	×	

【テーブル名】 Element_Walls_CurtainWall 【部材名】 カーテンウォール

フィールド名	要素名	グループ名	連携	備考
C_ElementID	C_ElementID	C_ElementID	×	
C_UpperStoryID	C_UpperStoryID	C_UpperStoryID	×	
C_LowerStoryID	C_LowerStoryID	C_LowerStoryID	×	
C_CreationDate	C_CreationDate	C_CreationDate	×	
C_UpdatedDate	C_UpdatedDate	C_UpdatedDate	×	
Name	名称	基本	○	
ExplanatoryNote	記号	基本	○	
ExplanatoryNumber	番号	基本	○	
RightOffsetFromBase	枠外⇔ガラス溝芯	基本	×	
Thick	ガラス溝幅	基本	×	
LeftOffsetFromBase	ガラス溝芯⇔枠内	基本	×	
ThickOfDoorPanel	扉・障子見込	基本	×	
UpperLevel	上端高	Color・高	×	
LowerLevel	下端高	Color・高	×	
ElevArea	見付面積	参考集計値	×	
Area	表面積	参考集計値	×	
LengthOfXY	水平長	参考集計値	×	
LengthOfHeight	高さ延長	参考集計値	×	
PolyLength	周長	参考集計値	×	

【テーブル名】 Element_Walls_HighPartition 【部材名】 ハイパーパーティション

フィールド名	要素名	グループ名	連携	備考
C_ElementID	C_ElementID	C_ElementID	×	
C_UpperStoryID	C_UpperStoryID	C_UpperStoryID	×	
C_LowerStoryID	C_LowerStoryID	C_LowerStoryID	×	
C_CreationDate	C_CreationDate	C_CreationDate	×	
C_UpdatedDate	C_UpdatedDate	C_UpdatedDate	×	
Name	名称	基本	○	
ExplanatoryNote	記号	基本	○	
ExplanatoryNumber	番号	基本	○	
SubNumber	枝番	基本	○	
IsChild	グループ	基本	×	0: - 1: 子 2: 親
SubType	タイプ	基本	×	0: フラッシュ 1: 枠
Aggregate	骨材質	基本	○	0: ----- 3: アルミニウム 6: 樹脂 5: スチール 19: 軽量スチール 4: 木
Thick	パネル厚	基本	×	
ThickOfDoorPanel	扉・障子見込	基本	×	
FrameBoderWidth	無目方立見付	基本	×	
JointWidth	目地見付	基本	×	
HWallHeight	巾木高	基本	×	
UpperLevel	上端高	Color・高	×	

2 Access 連携

LowerLevel	下端高	Color・高	×	
FireType	法的種別	法規	○	0:なし 4:耐火 1:不燃 2:準不燃 3:難燃
ResistanceTime	基準時間	法規	○	0:なし 1:30分 3:1時間
CertificationNumber	認定番号	法規	○	
BelongProvisionAreaType	区画種別	法規	○	0:なし 10:防火区画 20:防煙区画 51:排煙免除区画・防火 52:排煙免除区画・防煙 50:排煙免除区画 100:防火上主要な間仕切等 110:その他間仕切等
FigureNote	姿図記号	詳細	○	
FigureNumber	姿図番号	詳細	○	
Airtight	気密性能	詳細	○	0:なし 1:準気密 2:気密 3:遮音
Covers	額縁・沓摺等	額縁・沓摺等	○	
FittingMaterial	建具材質	建具	○	
FittingCovering	建具仕上	建具	○	
FrameCovering	枠仕上	枠	○	
Glass	ガラス種類	ガラス	○	
GlassThick	ガラス厚	ガラス	○	
GaraliMaterial	ガラリ材質	ガラリ	○	
GaraliCovering	ガラリ仕上	ガラリ	○	
LockIn	錠形式(内)	錠	○	
LockOut	錠形式(外)	錠	○	
Lock	錠種別	錠	○	
HandleIn	把手類(内)	握玉・把手類	○	
HandleOut	把手類(外)	握玉・把手類	○	
Parts	附属金物	附属金物	○	
Remarks	備考	備考	○	
ElevArea	見付面積	参考集計値	×	
Area	表面積	参考集計値	×	
LengthOfXY	水平長	参考集計値	×	
PolyLength	周長	参考集計値	×	

【テーブル名】 Element_Walls_LowPartition 【部材名】 ローパーティション

フィールド名	要素名	グループ名	連携	備考
C_ElementID	C_ElementID	C_ElementID	×	
C_UpperStoryID	C_UpperStoryID	C_UpperStoryID	×	
C_LowerStoryID	C_LowerStoryID	C_LowerStoryID	×	
C_CreationDate	C_CreationDate	C_CreationDate	×	
C_UpdatedDate	C_UpdatedDate	C_UpdatedDate	×	
Name	名称	基本	○	
ExplanatoryNote	記号	基本	○	
ExplanatoryNumber	番号	基本	○	
SubType	タイプ	基本	○	0:フラッシュ 1:枠
Aggregate	骨材質	基本	○	0:----- 3:アルミニウム 6:樹脂 5:スチール 19:軽量スチール 4:木
Thick	パネル厚	基本	×	
FrameBoderWidth	無目方立見付	基本	×	
JointWidth	目地見付	基本	×	
HWallHeight	巾木高	基本	×	
LowerLevel	取付高	Color・高	×	
PartitionHeight	本体高	Color・高	×	

ElevArea	見付面積	参考集計値	×	
Area	表面積	参考集計値	×	
LengthOfXY	水平長	参考集計値	×	
PolyLength	周長	参考集計値	×	

【テーブル名】 Element_Walls_MovePartition 【部材名】 移動パーティション

フィールド名	要素名	グループ名	連携	備考
C_ElementID	C_ElementID	C_ElementID	×	
C_UpperStoryID	C_UpperStoryID	C_UpperStoryID	×	
C_LowerStoryID	C_LowerStoryID	C_LowerStoryID	×	
C_CreationDate	C_CreationDate	C_CreationDate	×	
C_UpdatedDate	C_UpdatedDate	C_UpdatedDate	×	
Name	名称	基本	○	
ExplanatoryNote	記号	基本	○	
ExplanatoryNumber	番号	基本	○	
SubNumber	枝番	基本	○	
Aggregate	骨材質	基本	○	0 : ----- 3 : アルミニウム 6 : 樹脂 5 : スチール 19 : 軽量スチール 4 : 木
Thick	パネル厚	基本	×	
ThickOfDoorPanel	扉・障子見込	基本	×	
JointWidth	目地見付	基本	×	
HWallHeight	巾木高	基本	×	
EndPartsLength	壁レール見付	基本	×	
EndSealLength	締め込みクリアランス	基本	×	
PanelNumber	パネル枚数	基本	×	
UpperLevel	上端高	Color・高	×	
LowerLevel	下端高	Color・高	×	
FigureNote	姿図記号	詳細	○	
FigureNumber	姿図番号	詳細	○	
Airtight	気密性能	詳細	○	0 : なし 1 : 準気密 2 : 気密 3 : 遮音
Covers	額縁・沓摺等	額縁・沓摺等	○	
FittingMaterial	建具材質	建具	○	
FittingCovering	建具仕上	建具	○	
FrameCovering	枠仕上	枠	○	
Glass	ガラス種類	ガラス	○	
GlassThick	ガラス厚	ガラス	○	
GaraliMaterial	ガラリ材質	ガラリ	○	
GaraliCovering	ガラリ仕上	ガラリ	○	
LockIn	錠形式(内)	錠	○	
LockOut	錠形式(外)	錠	○	
Lock	錠種別	錠	○	
HandleIn	把手類(内)	握玉・把手類	○	
HandleOut	把手類(外)	握玉・把手類	○	
Parts	附属金物	附属金物	○	
Remarks	備考	備考	○	
ElevArea	見付面積	参考集計値	×	
Area	表面積	参考集計値	×	
LengthOfXY	水平長	参考集計値	×	
PolyLength	周長	参考集計値	×	

【テーブル名】 Element_Walls_ParapetWall 【部材名】 壁(パラペット)

フィールド名	要素名	グループ名	連携	備考
C_ElementID	C_ElementID	C_ElementID	×	
C_UpperStoryID	C_UpperStoryID	C_UpperStoryID	×	
C_LowerStoryID	C_LowerStoryID	C_LowerStoryID	×	
C_CreationDate	C_CreationDate	C_CreationDate	×	
C_UpdatedDate	C_UpdatedDate	C_UpdatedDate	×	
Name	名称	基本	○	
ExplanatoryNote	記号	基本	○	
ExplanatoryNumber	番号	基本	○	
IsStructure	構造	基本	○	0 : ----

2 Access 連携

				1: 構造 2: 非構造
MaterialLayers	層構成	基本	×	
HasInsulation	充填断熱材	基本	○	
UpperLevel	上端高	Color・高	×	
LowerLevel	下端高	Color・高	×	
SpecFireTypeness	耐火・防火性能	法規	○	0: なし 1: 耐火 2: 準耐火 3: 防火 4: 不燃
SpecFireResistanceTime	基準時間	法規	○	0: なし 1: 30分 2: 45分 3: 60分 6: 75分 7: 90分 4: 2時間
CertificationNumber	認定番号	法規	○	
BelongProvisionAreaType	区画種別	法規	○	0: なし 10: 防火区画 20: 防煙区画 51: 排煙免除区画・防火 52: 排煙免除区画・防煙 50: 排煙免除区画 100: 防火上主要な間仕切等 110: その他間仕切等
AutoCovering	仕上自動	その他	○	
AreaOfInSide	表面積 (内)	参考集計値	×	
AreaOfOutSide	表面積 (外)	参考集計値	×	
ElevAreaOfInSide	見付面積 (内)	参考集計値	×	
ElevAreaOfOutSide	見付面積 (外)	参考集計値	×	
LengthOfXY	水平長	参考集計値	×	
LengthOfHeight	高さ延長	参考集計値	×	
LengthOfOutSide	周長 (外立面)	参考集計値	×	
LengthOfInSide	周長 (内立面)	参考集計値	×	
Volume	体積	参考集計値	×	
AreaOfFilledInsulation	充填断熱材面積	参考集計値	×	
VolumeOfFilledInsulation	充填断熱材体積	参考集計値	×	
VolumeOfAdditionalRc	フカン体積	参考集計値	×	
AreaOfInsulation	打込断熱材面積	参考集計値	×	
VolumeOfInsulation	打込断熱材体積	参考集計値	×	
AreaOfFoamInsulation	現場発泡断熱材面積	参考集計値	×	
VolumeOfFoamInsulation	現場発泡断熱材体積	参考集計値	×	

【テーブル名】 Element_Walls_SuspendedGlass 【部材名】 サスペンドガラス

フィールド名	要素名	グループ名	連携	備考
C_ElementID	C_ElementID	C_ElementID	×	
C_UpperStoryID	C_UpperStoryID	C_UpperStoryID	×	
C_LowerStoryID	C_LowerStoryID	C_LowerStoryID	×	
C_CreationDate	C_CreationDate	C_CreationDate	×	
C_UpdatedDate	C_UpdatedDate	C_UpdatedDate	×	
Name	名称	基本	○	
ExplanatoryNote	記号	基本	○	
ExplanatoryNumber	番号	基本	○	
SubNumber	枝番	基本	○	
IsChild	グループ	基本	×	0: - 1: 子 2: 親
Aggregate	骨材質	基本	○	0: ----- 3: アルミニウム 5: スチール 12: ステンレス
Thick	ガラス厚	基本	○	
UpperLevel	上端高	Color・高	×	
LowerLevel	下端高	Color・高	×	
FigureNote	姿図記号	詳細	○	
FigureNumber	姿図番号	詳細	○	

Airtight	気密性能	詳細	○	0: なし 1: 準気密 2: 気密 3: 遮音
Covers	額縁・沓摺等	額縁・沓摺等	○	
FittingMaterial	建具材質	建具	○	
FittingCovering	建具仕上	建具	○	
FrameCovering	枠仕上	枠	○	
Glass	ガラス種類	ガラス	○	
GlassThick	ガラス厚	ガラス	○	
GaraliMaterial	ガラリ材質	ガラリ	○	
GaraliCovering	ガラリ仕上	ガラリ	○	
LockIn	錠形式(内)	錠	○	
LockOut	錠形式(外)	錠	○	
Lock	錠種別	錠	○	
HandleIn	把手類(内)	握玉・把手類	○	
HandleOut	把手類(外)	握玉・把手類	○	
Parts	附属金物	附属金物	○	
Remarks	備考	備考	○	
ElevArea	見付面積	参考集計値	×	
Area	表面積	参考集計値	×	
LengthOfXY	水平長	参考集計値	×	
PolyLength	周長	参考集計値	×	

【テーブル名】 Element_Walls_ToiletPartition 【部材名】 トイレパーティション

フィールド名	要素名	グループ名	連携	備考
C_ElementID	C_ElementID	C_ElementID	×	
C_UpperStoryID	C_UpperStoryID	C_UpperStoryID	×	
C_LowerStoryID	C_LowerStoryID	C_LowerStoryID	×	
C_CreationDate	C_CreationDate	C_CreationDate	×	
C_UpdatedDate	C_UpdatedDate	C_UpdatedDate	×	
Name	名称	基本	○	
ExplanatoryNote	記号	基本	○	
ExplanatoryNumber	番号	基本	○	
SubNumber	枝番	基本	○	
IsChild	グループ	基本	×	0: - 1: 子 2: 親
Aggregate	骨材質	基本	○	0: ----- 3: アルミニウム 6: 樹脂 5: スチール 4: 木
Thick	パネル厚	基本	×	
JointWidth	目地見付	基本	×	
BottomSpace	下端タイプ	基本	×	1: 脚 2: 巾木
HWallHeight	巾木・脚高	基本	×	
LowerLevel	取付高	Color・高	×	
PartitionHeight	本体高	Color・高	×	
FigureNote	姿図記号	詳細	○	
FigureNumber	姿図番号	詳細	○	
Airtight	気密性能	詳細	○	0: なし 1: 準気密 2: 気密 3: 遮音
Covers	額縁・沓摺等	額縁・沓摺等	○	
FittingMaterial	建具材質	建具	○	
FittingCovering	建具仕上	建具	○	
FrameCovering	枠仕上	枠	○	
Glass	ガラス種類	ガラス	○	
GlassThick	ガラス厚	ガラス	○	
GaraliMaterial	ガラリ材質	ガラリ	○	
GaraliCovering	ガラリ仕上	ガラリ	○	
LockIn	錠形式(内)	錠	○	
LockOut	錠形式(外)	錠	○	
Lock	錠種別	錠	○	
HandleIn	把手類(内)	握玉・把手類	○	

2 Access 連携

HandleOut	把手類(外)	握玉・把手類	○	
Parts	附属金物	附属金物	○	
Remarks	備考	備考	○	
ElevArea	見付面積	参考集計値	×	
Area	表面積	参考集計値	×	
LengthOfXY	水平長	参考集計値	×	
PolyLength	周長	参考集計値	×	

【テーブル名】 Element_Walls_Wall 【部材名】 壁

フィールド名	要素名	グループ名	連携	備考
C_ElementID	C_ElementID	C_ElementID	×	
C_UpperStoryID	C_UpperStoryID	C_UpperStoryID	×	
C_LowerStoryID	C_LowerStoryID	C_LowerStoryID	×	
C_CreationDate	C_CreationDate	C_CreationDate	×	
C_UpdatedDate	C_UpdatedDate	C_UpdatedDate	×	
Name	名称	基本	○	
ExplanatoryNote	記号	基本	○	
ExplanatoryNumber	番号	基本	○	
IsStructure	構造	基本	○	0 : ---- 1 : 構造 2 : 非構造
MaterialLayers	層構成	基本	×	
HasInsulation	充填断熱材	基本	○	
UpperLevel	上端高	Color・高	×	
LowerLevel	下端高	Color・高	×	
SpecFireTypeness	耐火・防火性能	法規	○	0 : なし 1 : 耐火 2 : 準耐火 3 : 防火 4 : 不燃
SpecFireResistanceTime	基準時間	法規	○	0 : なし 1 : 30分 2 : 45分 3 : 60分 6 : 75分 7 : 90分 4 : 2時間
CertificationNumber	認定番号	法規	○	
BelongProvisionAreaType	区画種別	法規	○	0 : なし 10 : 防火区画 20 : 防煙区画 51 : 排煙免除区画・防火 52 : 排煙免除区画・防煙 50 : 排煙免除区画 100 : 防火上主要な間仕切等 110 : その他間仕切等
AutoCovering	仕上自動	その他	○	
AreaOfInSide	表面積 (内)	参考集計値	×	
AreaOfOutSide	表面積 (外)	参考集計値	×	
ElevAreaOfInSide	見付面積 (内)	参考集計値	×	
ElevAreaOfOutSide	見付面積 (外)	参考集計値	×	
LengthOfXY	水平長	参考集計値	×	
LengthOfHeight	高さ延長	参考集計値	×	
LengthOfOutSide	周長 (外立面)	参考集計値	×	
LengthOfInSide	周長 (内立面)	参考集計値	×	
Volume	体積	参考集計値	×	
AreaOfFilledInsulation	充填断熱材面積	参考集計値	×	
VolumeOfFilledInsulation	充填断熱材体積	参考集計値	×	
VolumeOfAdditionalRc	フカシ体積	参考集計値	×	
AreaOfInsulation	打込断熱材面積	参考集計値	×	
VolumeOfInsulation	打込断熱材体積	参考集計値	×	
AreaOfFoamInsulation	現場発泡断熱材面積	参考集計値	×	
VolumeOfFoamInsulation	現場発泡断熱材体積	参考集計値	×	

【テーブル名】 Element_WaterproofProjection 【部材名】 防水アゴ

フィールド名	要素名	グループ名	連携	備考
C_ElementID	C_ElementID	C_ElementID	×	
C_UpperStoryID	C_UpperStoryID	C_UpperStoryID	×	

C_LowerStoryID	C_LowerStoryID	C_LowerStoryID	×	
C_CreationDate	C_CreationDate	C_CreationDate	×	
C_UpdatedDate	C_UpdatedDate	C_UpdatedDate	×	
Name	名称	基本	○	
ExplanatoryNote	記号	基本	○	
Structure	材質	基本	○	0 : ---- 2 : RC 13 : PC
SectionShape	断面形状	基本	×	
BaseLevel	高さ基準	高さ	×	
AreaOfSection	断面積	参考集計値	×	
AreaOfSides	全面積	参考集計値	×	
Length	延長	参考集計値	×	
LengthOfSection	糸長	参考集計値	×	
Volume	体積	参考集計値	×	

法規制情報

【テーブル名】 ProvisionsSun_UseDistrict 【部材名】 用途地域

フィールド名	要素名	グループ名	連携	備考
C_ElementID	C_ElementID	C_ElementID	×	
C_UpperStoryID	C_UpperStoryID	C_UpperStoryID	×	
C_LowerStoryID	C_LowerStoryID	C_LowerStoryID	×	
C_CreationDate	C_CreationDate	C_CreationDate	×	
C_UpdatedDate	C_UpdatedDate	C_UpdatedDate	×	
Name	名称	基本	○	
UseDistrict	用途地域名称	基本	○	0 : 指定なし 1 : 第 1 種低層住居専用地域 2 : 第 2 種低層住居専用地域 3 : 第 1 種中高層住居専用地域 4 : 第 2 種中高層住居専用地域 5 : 第 1 種住居地域 6 : 第 2 種住居地域 7 : 準住居地域 13 : 田園住居地域 8 : 近隣商業地域 9 : 商業地域 10 : 準工業地域 11 : 工業地域 12 : 工業専用地域
AbsoluteHeight	絶対高さ	基本	○	0 : 指定なし 1 : 10m 2 : 12m
KenpeiRitsu	建蔽率	基本	○	
YousekiRitsu	容積率	基本	○	
ValidShadowChk	日影規制	日影測定面・規制時間	×	
ChkTime5M	5m ライン規制時間	日影測定面・規制時間	×	
ChkTime10M	10m ライン規制時間	日影測定面・規制時間	×	
SideH	測定面高	日影測定面・規制時間	○	
ValidEaseH	緩和高さ	日影測定面・規制時間	○	
SwNorthSide	北側斜線考慮	用途地域斜線制限	×	
NorthSideInclLine	北側斜線勾配	用途地域斜線制限	×	
NorthSideStand	北側斜線立上高さ	用途地域斜線制限	○	0 : 5m 1 : 10m
NextGroundInclLine	隣地斜線勾配(/1)	用途地域斜線制限	○	0 : 1.25 1 : 2.5
NextGroundStand	隣地斜線立上高さ	用途地域斜線制限	○	0 : 20m 1 : 31m
RoadSideInclLine	道路斜線勾配(/1)	用途地域斜線制限	○	0 : 1.25 1 : 1.5
RoadSideApplicableDist	道路適用距離	用途地域斜線制限	○	0 : 20m 1 : 25m 2 : 30m 3 : 35m 4 : 40m

2 Access 連携

				5 : 45m 6 : 50m
RoadSideSpecialFlg	建築基準法 56-3 緩和適用	用途地域斜線制限	×	
SwDspDistrictName	用途地域名称描画	描画	○	

【テーブル名】 ProvisionsSun_SiteBorder_NextSiteBorder 【部材名】 隣地境界線

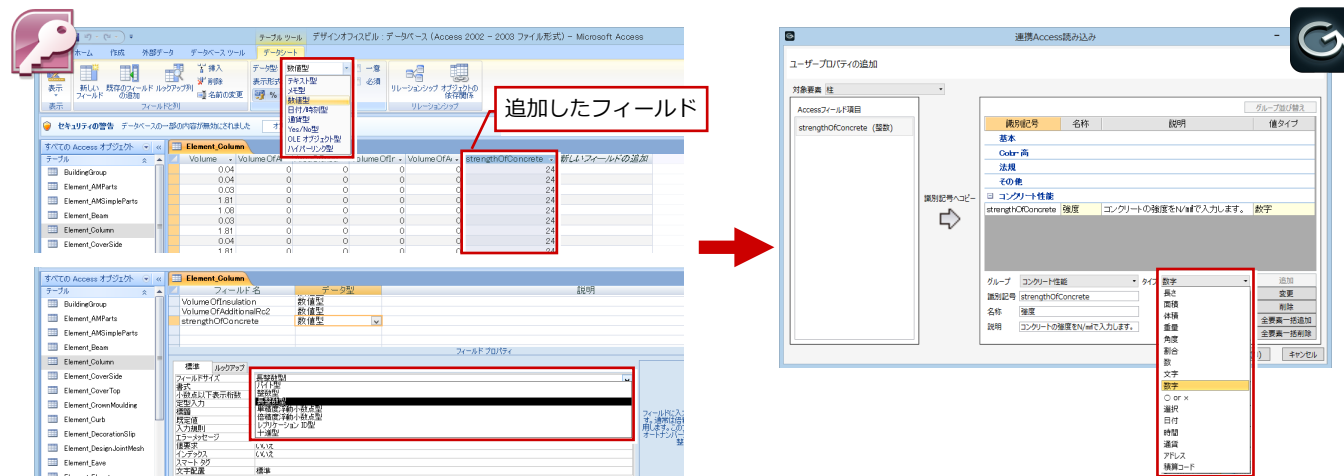
フィールド名	要素名	グループ名	連携	備考
C_ElementID	C_ElementID	C_ElementID	×	
C_UpperStoryID	C_UpperStoryID	C_UpperStoryID	×	
C_LowerStoryID	C_LowerStoryID	C_LowerStoryID	×	
C_CreationDate	C_CreationDate	C_CreationDate	×	
C_UpdatedDate	C_UpdatedDate	C_UpdatedDate	×	
Name	名称	基本	×	
SwNorthSide	北側境界線	基本	×	
EaseRiverDim	河川等幅	基本	○	
EaseParkDim	広場等幅	基本	○	
BackDim	建物後退距離	基本	○	
NextGHeight	隣地地盤高さ	高さ	○	

【テーブル名】 ProvisionsSun_SiteBorder_RoadSiteBorder 【部材名】 道路境界線

フィールド名	要素名	グループ名	連携	備考
C_ElementID	C_ElementID	C_ElementID	×	
C_UpperStoryID	C_UpperStoryID	C_UpperStoryID	×	
C_LowerStoryID	C_LowerStoryID	C_LowerStoryID	×	
C_CreationDate	C_CreationDate	C_CreationDate	×	
C_UpdatedDate	C_UpdatedDate	C_UpdatedDate	×	
Name	名称	基本	×	
SwNorthSide	北側境界線	基本	×	
EaseRiverDim	河川等幅	基本	○	
EaseParkDim	広場等幅	基本	○	
BackDim	建物後退距離	基本	○	
FacingGHeight	対面地地盤高さ	基本	○	
SwRoadWideDim	道路幅員表示	描画	○	
SwRoadCenterH	道路中心高さ表示	描画	○	

2-5 フィールドタイプ一覧

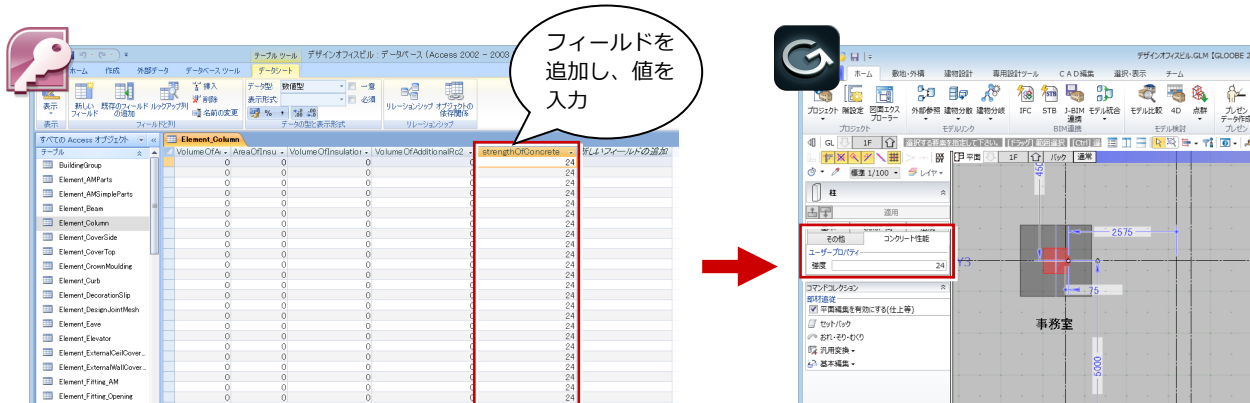
Access でフィールドを追加して GLOBE に書き戻すと、ユーザープロパティに項目を追加することができます。このとき、Access で追加したフィールドタイプによって、ユーザープロパティの項目タイプは次のようになります。



フィールドタイプ	⇒	ユーザープロパティのタイプ
テキスト型	⇒	文字
メモ型	⇒	文字
数値型：バイト型	⇒	数字
数値型：整数型	⇒	数字
数値型：長整数型	⇒	数字
数値型：単精度浮動小数点型	⇒	長さ
数値型：長精度浮動小数点型	⇒	長さ
数値型：倍精度浮動小数点型	⇒	長さ
数値型：レプリケーション ID 型	⇒	文字
数値型：十進型	⇒	数字
日付/時刻型 日付	⇒	日付
日付/時刻型 時刻	⇒	日付
日付/時刻型 日付時刻	⇒	日付
通貨型：数値	⇒	通貨
通貨型：ユーロ	⇒	通貨
通貨型：固定	⇒	通貨
通貨型：標準	⇒	通貨
通貨型：パーセント	⇒	通貨
通貨型：指数	⇒	通貨
オートナンバー型：長整数型	⇒	数字
オートナンバー型：レプリケーション	⇒	文字
Yes/No 型 True/False	⇒	○×
Yes/No 型 Yes/No	⇒	○×
Yes/No 型 On/Off	⇒	○×
OLE オブジェクト型	⇒	文字
ハイパーリンク型	⇒	文字

2-6 フィールドを追加した場合

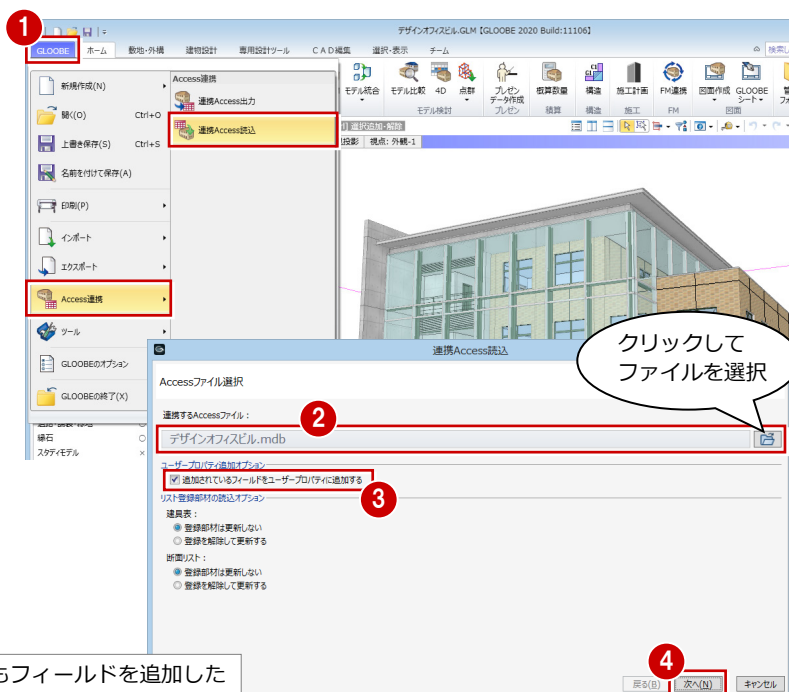
Access でフィールドを追加した場合、GLOOBE のユーザープロパティとして項目や値を取り込むことができます。



ユーザープロパティに追加する

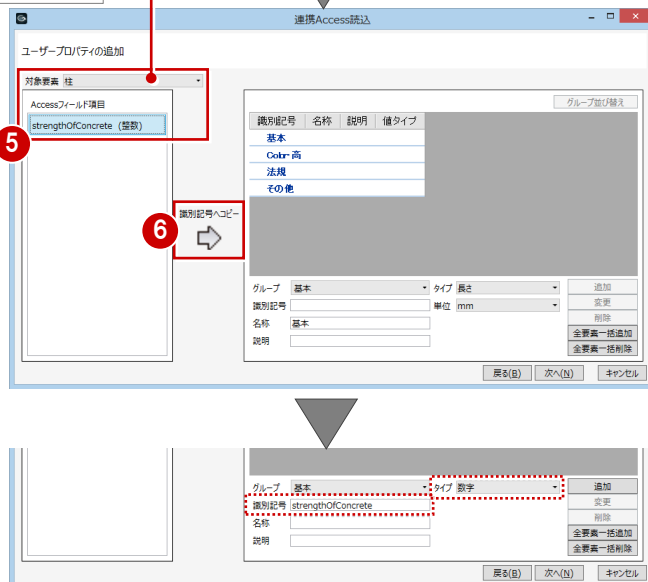
Access で追加したフィールドをユーザープロパティに追加するには、反映する GLOOBE データを開いて、次のように操作します。

- ① GLOOBE ボタンをクリックして、「Access 連携」メニューから「連携 Access 読み」を選びます。
- ② 変更した MDB ファイルを選択します。
- ③ 「追加されているフィールドをユーザープロパティに追加する」にチェックを付けます。
- ④ 「次へ」をクリックします。



他にもフィールドを追加した部材があるときは「対象要素」から選びます。

- ⑤ フィールドを追加したオブジェクトが「対象要素」に表示され、フィールド項目が「Access フィールド項目」に表示されるので、セットするフィールドを一覧から選びます。
- ⑥ 「識別記号へコピー」をクリックします。「識別記号」と「タイプ」が設定されます。



7 「グループ」「名称」「説明」を入力します。

8 「追加」をクリックします。

設定した内容が一覧に追加されます。

「グループ」は、ユーザープロパティのタブ名になります。
既存の一覧から選ぶほか、新規入力も可能です。

「説明」に入力した内容は、
プロパティのツールチップ
に表示されます。

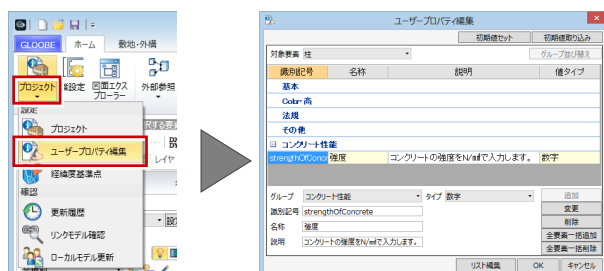
9 「次へ」をクリックします。

10 「続行」をクリックします。

11 データの読み込みが完了したら、「完了」をクリックします。

ユーザープロパティについて

追加したユーザープロパティは、MDB ファイルを読み込んだモデルデータで有効です。他のモデルデータや新規作成時には表示されません。
GLOBE では、「プロジェクト」メニューの「ユーザープロパティ編集」で編集することができます。



3 積算連携

GLOBE で入力した部材から概算数量を集計し、MDB ファイルに出力することができます。
 積算連携用 DB のテーブルやフィールドは、基本的に Access 連携用 DB (P.5~48) と同様ですが、ここでは Access 連携用 DB との相違点や積算連携用 DB における注意事項について解説します。

3-1 積算用 DB の出力

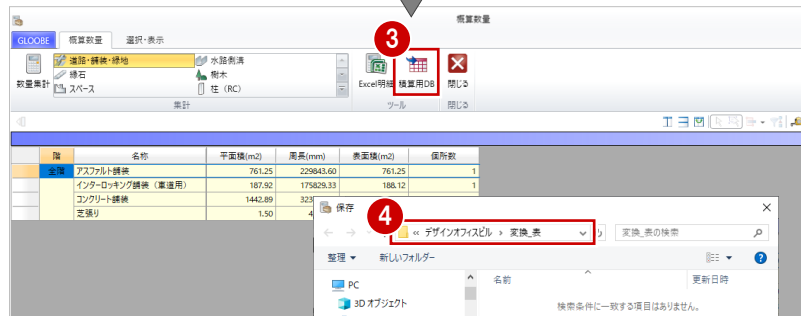
① 「ホーム」タブをクリックして、「概算数量」を選びます。
 「概算数量」ウィンドウが開きます。



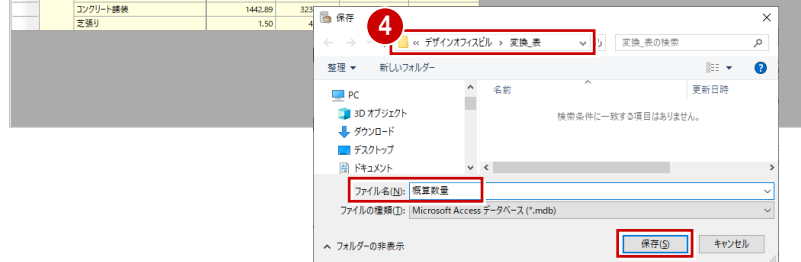
② 集計条件や集計単位、対象のオブジェクトを選択して、「実行」をクリックします。



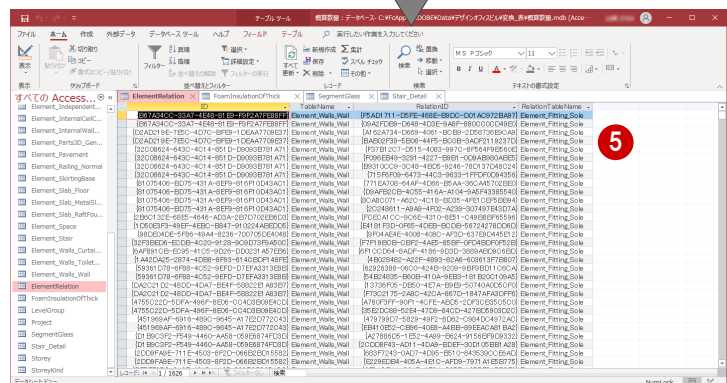
③ 「積算用 DB」をクリックします。



④ 出力先のフォルダを確認し、ファイル名を入力して「保存」をクリックします。



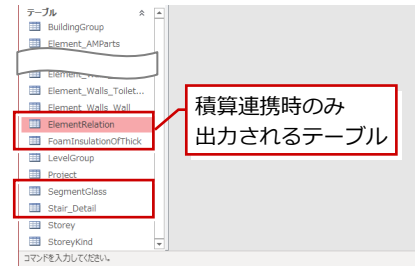
⑤ 出力したファイルを Access で開いて編集します。



3-2 積算用 DB のテーブル・フィールドについて

積算用テーブル一覧

積算用 DB ファイルに出力される GLOBE の情報は下表の通りです。
Access 連携の MDB ファイルにはなく、積算連携時のみ出力されるテーブルが 4 つあります。



GLOBE 情報			MDB ファイルのテーブル名
積算用情報 ※ 積算連携時のみ	部材関連情報	⇔	ElementRelation
	現場発泡系断熱材	⇔	FoamInsulationOfThick
	ガラス面積	⇔	SegmentGlass
	階段詳細	⇔	Stair_Detail
プロジェクト情報	プロジェクト	⇔	Project
	建物グループ	⇔	BuildingGroup
	レベルグループ	⇔	LevelGroup
	階	⇔	Storey
	階種別	⇔	StoreyKind
部材情報	カタログ部品	⇔	Element_AMParts
	樹木	⇔	Element_AMSimpleParts
	用途区画	⇔	Element_AreaDivision
	梁	⇔	Element_Beam
	水平ブレース	⇔	Element_Brace_Horizontal
	垂直ブレース	⇔	Element_Brace_Vertical
	柱	⇔	Element_Column
	連続基礎	⇔	Element_ConsecutiveFoundation
	下端見切	⇔	Element_CoverBottom
	水切	⇔	Element_CoverSide
	笠木	⇔	Element_CoverTop
	廻縁	⇔	Element_CrownMoulding
	縁石	⇔	Element_Curb
	化粧材	⇔	Element_DecorationSlip
	意匠目地	⇔	Element_DesignJointMesh
	軒	⇔	Element_Eave
	エレベータ	⇔	Element_Elevator
	動く歩道	⇔	Element_Escalators_AutoWalk
	エスカレータ	⇔	Element_Escalators_Escalator
	外部天井仕上	⇔	Element_ExternalCeilCovering
	外壁仕上	⇔	Element_ExternalWallCovering
	塀フェンス	⇔	Element_Fence
	カタログ建具	⇔	Element_Fitting_AM
	建具	⇔	Element_Fitting_Sole
	床仕上	⇔	Element_FloorCovering
	水路側溝	⇔	Element_Groove
	水路側溝柵	⇔	Element_GrooveBox
	独立基礎	⇔	Element_IndependentFoundation
	内部天井仕上	⇔	Element_InternalCeilCovering
	内壁仕上	⇔	Element_InternalWallCovering
	水平ルーバー	⇔	Element_Louver_HorizontalLouver
	垂直ルーバー	⇔	Element_Louver_VerticalLouver

GLOBE 情報			MDB ファイルのテーブル名
部材情報	駐車ライン	⇔	Element_ParkingLine
	設備	⇔	Element_Parts3D_BeBridgeParts3D
	汎用オブジェクト	⇔	Element_Parts3D_GeneralParts3D
	道路・舗装・緑地	⇔	Element_Pavement
	杭	⇔	Element_Pile
	手摺	⇔	Element_Railing_Normal
	腰壁手摺	⇔	Element_Railing_OnWall
	壁付手摺	⇔	Element_Railing_SideOfWall
	スロープ	⇔	Element_Ramp
	擁壁	⇔	Element_RetainingWall
	巾木	⇔	Element_SkirtingBase
	キャンティスラブ	⇔	Element_Slab_Cantilever
	片持ち基礎	⇔	Element_Slab_CantileverFoundation
	スラブ	⇔	Element_Slab_Floor
	ガラス系屋根(陸・傾斜)	⇔	Element_Slab_GlassSlopingRoof
	金属・防水系屋根(錐形)	⇔	Element_Slab_MetalConeRoof
	金属・防水系屋根(曲面)	⇔	Element_Slab_MetalCurvedRoof
	金属・防水系屋根(ドーム)	⇔	Element_Slab_MetalDomeRoof
	金属・防水系屋根(陸・傾斜)	⇔	Element_Slab_MetalSlopingRoof
	べた基礎	⇔	Element_Slab_RaftFoundation
	段差スラブ	⇔	Element_Slab_Uneven
	スペース	⇔	Element_Space
	階段	⇔	Element_Stair
	柱型	⇔	Element_Stylopodium
	建物緑化	⇔	Element_TopGreen
	トップライト	⇔	Element_TopLight
	カーテンウォール	⇔	Element_Walls_CurtainWall
	ハイパーパーティション	⇔	Element_Walls_HighPartition
	ローパーティション	⇔	Element_Walls_LowPartition
	移動パーティション	⇔	Element_Walls_MovePartition
	壁(パラペット)	⇔	Element_Walls_ParapetWall
	サスペンドガラス	⇔	Element_Walls_SuspendedGlass
	トイレパーティション	⇔	Element_Walls_ToiletPartition
	壁	⇔	Element_Walls_Wall
防水アゴ	⇔	Element_WaterproofProjection	

積算用フィールドについて

積算連携用 DB の各テーブルに登録されているフィールドは、基本的に Access 連携用 DB と同様ですが、次のような違いがあります。

- ・ 部材情報「Element_〇〇」テーブルに、「C_CreationDate」「C_UpdatedDate」フィールドは出力しません。
- ・ 「Element_AMParts (カタログ部品)」テーブルの「PartsCategory」フィールドなどは、0、1、2...といった数値ではなく、家具、厨房設備、衛生設備...といった文字列表現で出力します。

【Access 連携用 DB】

【積算連携用 DB】

- ・ 「Element_Fitting_Sole (建具)」テーブルに「BoundaryType」フィールドが追加されます。 ⇒ P.22
- ・ 「Element_Stair (階段)」テーブルに「IsInside」フィールドが追加されます。 ⇒ P.40

積算用情報のフィールド一覧

積算連携時のみ出力されるテーブルに登録されているフィールドの一覧です。
 その他のテーブルに登録されているフィールドは、P.8「2-4 フィールド一覧」を参照してください。

【テーブル名】 ElementRelation 【部材名】 部材関連情報

フィールド名	要素名	型	備考
ID	要素の ID	Guid	
TableName	ID が属するテーブル名	string	
RelationID	ID に関連する要素の ID	Guid	
RelationTableName	RelationID が属するテーブル名	string	

要素同士の関連をまとめたテーブルです。

<関連の例>

- ・ 内壁仕上と、それが属するスペース
- ・ 壁と、それに入っている建具
- ・ 壁と、それに出入口が付くエレベータ
- ・ 外壁仕上と、それに取り合っている外壁仕上
- ・ 巾木と、それが入っているスペース
- ・ 外壁仕上と、それを切り欠いている建具
- ・ 駐車ラインと、それが乗っている道路・舗装・緑地

3 積算連携

【テーブル名】FoamInsulationOfThick 【部材名】現場発泡系断熱材

フィールド名	要素名	型	備考
Name	厚み	string	"25mm"のように、数字と単位が組み合わさった文字列です。
ParentID	親要素の ID	Guid	断熱材がついている要素の ID です。
TableName	親要素が属するテーブル名	string	
Area	面積	double	断熱材の施工面積。単位は平方メートルです。

現場発泡系断熱材を、厚さ、ついている要素別に集計したテーブルです。
厚みと親要素の両方が同じでも、要素別に出力されます。

Name	ParentID	TableName	Area
25 mm	[C4A63D76-EC85-471C-ABD0-6A5C936224F7]	Element_Column	2.28449899999697
25 mm	[C4A63D76-EC85-471C-ABD0-6A5C936224F7]	Element_Column	2.28450000000121

【FoamInsulationOfThick テーブル】

ElementID	UpperStc	LowerStc	Name	Explanator
[C4A63D76-EC85-471C-ABD0-6A5C936224F7]	3C0842F74F	BC0842F74F	RC	□600 C

【Element_Column テーブル】

【テーブル名】SegmentGlass 【部材名】ガラス面積

フィールド名	要素名	型	備考
ParentID	ガラス集計要素 ID	Guid	集計対象は、GLOBBE 建具とカタログ建具(パラメトリック)、カーテンウォール、サスペンドガラス、ガラス系屋根(陸・傾斜)です。
OriginalParentID	ガラス集計要素 ID (参照元)	Guid	例えば、ガラスの集計元となった建具が参照階に入っているとき、参照階に入っている建具の ID が ParentID で、参照元階に入っている建具の ID が OriginalParentID です。集計元となった建具がユニットに入っている場合も同様です。建具が参照階やユニットに入っていないときは、ParentID と OriginalParentID は同じ値を取ります。
TableName	集計要素が属するテーブル名	string	
Shape	形状	string	矩形・円・三角・その他の4種類のいずれかになります。
Area	面積	double	単位は平方ミリメートルです。 GLOBBE 建具 : 絵柄(建具領域(ガラス)の面積) カタログ建具 : マスタのパラメータに準拠 カーテンウォール : 区画単位 ガラス系屋根 : 区画単位 サスペンドガラス : ガラス面
Length	周長	double	単位はミリメートルです。
W	幅	double	ガラス領域の最大矩形の幅。単位はミリメートルです。
H	高さ	double	ガラス領域の最大矩形の高さ。単位はミリメートルです。

ガラスの面積をまとめたテーブルです。

ParentID	OriginalParentID	TableName	Shape	Area	Length	W	H
[C4A63D76-EC85-471C-ABD0-6A5C936224F7]	[C4A63D76-EC85-471C-ABD0-6A5C936224F7]	Element_Walls_CurtainWall	矩形	7988974.29999998	11424.9999999999	2442.49999999999	3270
[C4A63D76-EC85-471C-ABD0-6A5C936224F7]	[C4A63D76-EC85-471C-ABD0-6A5C936224F7]	Element_Walls_CurtainWall	矩形	1005524.99995045	7154.99999999997	307.499999999998	3270

【SegmentGlass テーブル】

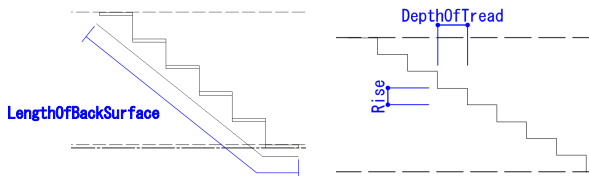
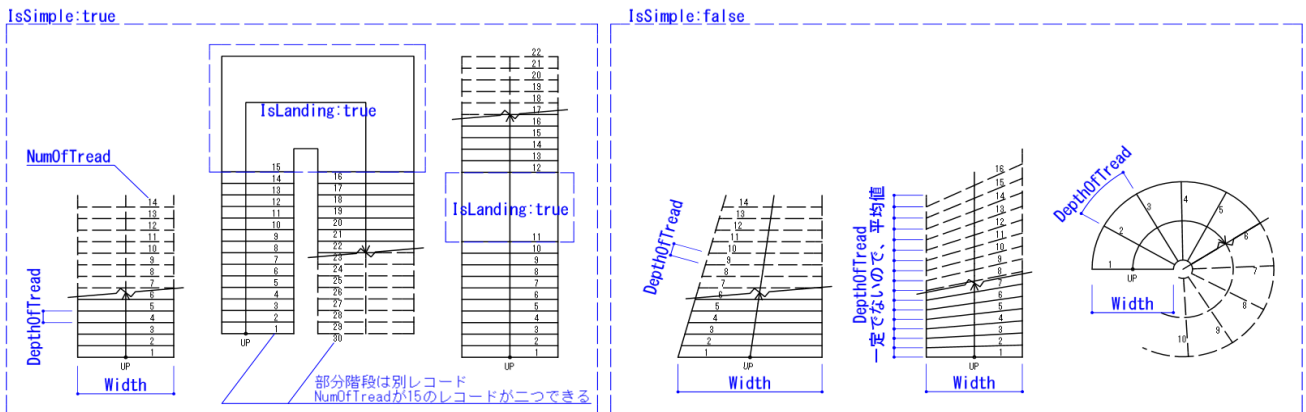
ElementID	UpperStc	LowerStc	Name	Explanator
[C4A63D76-EC85-471C-ABD0-6A5C936224F7]	3C0842F74F	BC0842F74F	見込100標準	

【Element_Walls_CurtainWall テーブル】

【テーブル名】 Stair_Detail 【部材名】 階段詳細

フィールド名	要素名	型	備考
IsLanding	踊り場か否か	Boolean	この値が-1 のときは踊り場です。このとき、これと AreaOfLanding 以外の列には値が入りません。
IsSimple	形状が単純か	Boolean	階段の平面形状が矩形でない場合 0 となり、それ以外は-1 となります。矩形でない場合、Width, DepthOfTread, LengthOfBackSurface の値が正確でない可能性があります。
Width	階段の幅	double	階段の幅が上り口と降り口で異なる場合、上り口の幅を出力します。単位はミリメートルです。
NumOfTread	段数	int	特殊な形状の階段でも、正確な段数を出力します。
DepthOfTread	踏み面の奥行	double	螺旋階段など、階段の左右の長さが異なるとき、上り口から見て左側の段の辺長の平均を出力します。単位はミリメートルです。
Rise	蹴上高	double	階段一段の高さです。特殊な形状の階段でも、正確な高さを出力します。単位はミリメートルです。
AreaOfLanding	踊り場の面積	double	IsLanding が-1 のときのみ値が入ります。特殊な形状の階段でも、正確な値が出力されます。単位は平方ミリメートルです。
LengthOfBackSurface	段裏長さ	double	階段裏仕上がある (Element_Stair テーブルにおいて C_ElementID と同じレコードの ShowBack 列が-1 である) ときのみ値が入ります。上り口から見て左側面。単位はミリメートルです。

Element_Stair テーブルだけでは足りない階段の情報を補足するテーブルです。



C_ElementID	SubKey	IsSimple	IsLanding	Width	NumOfTrea	DepthOfTread	Rise	AreaOfLanding	LengthOfBackSurface
[DB018DD5-D820-4971-8AF9-2E8918A065D1]	0	-1	0	1250	10	264.999999999997	200		3390.26618972229
[DB018DD5-D820-4971-8AF9-2E8918A065D1]	1	-1	0	1450	10		265		3390.26618972231
[DB018DD5-D820-4971-8AF9-2E8918A065D1]	2	0	-1					377625	
[DB018DD5-D820-4971-8AF9-2E8918A065D1]	3	0	-1					3636000.0000000	
[BD9443E1-9E0B-44AA-B0C9-2FC7E0CCF113]	0	-1	0	1250	10	264.9999999999814	200		3390.26618972086
[BD9443E1-9E0B-44AA-B0C9-2FC7E0CCF113]	1	-1	0	1449.9999999999969	10	264.9999999999814	200		3390.26618972086
[BD9443E1-9E0B-44AA-B0C9-2FC7E0CCF113]	2	0	-1					3776249.999999898	
[BD9443E1-9E0B-44AA-B0C9-2FC7E0CCF113]	3	0	-1					3510989.99998983	

【Stair_Detail テーブル】

C_ElementID	C_UpperSto	C_LowerStc	Name	Explanatory	TreadStruc	StringerStr	TypeOfTrea	DepthOfRis	ThickOfTrea	ThickOfBack	AdditionalT	ShowBack	TreadSurfa	Trea
[BD9443E1-9E0B-44AA-B0C9-2FC7E0CCF113]			[5753703DE2] RC階段標準		0 RC	RC	タイプ3	20	30	150				
[DB018DD5-D820-4971-8AF9-2E8918A065D1]			[3C0642F74F] RC階段標準		0 RC	RC	タイプ3	20	30	150				

【Element_Stair テーブル】

4 Excel アドイン

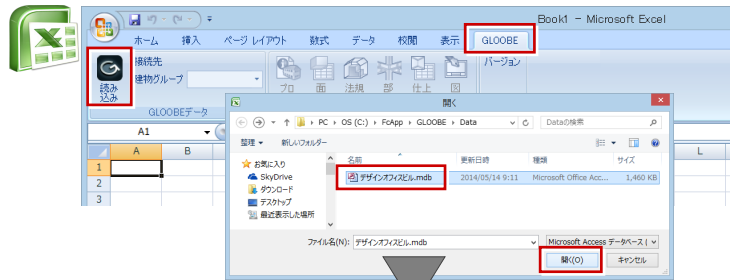
Access を持っていない場合や Access の使い方がわからない場合は、GLOOBE 用の Excel アドインツールを使用すると、GLOOBE から出力した MDB ファイルを Excel で編集することができます。Excel アドインツールで変更した内容は、MDB ファイルに書き戻して GLOOBE のデータに反映できます。

【注意】 Excel を使って編集するには、GLOOBE 用の Excel アドインが必要です。

4-1 Excel アドインツールの機能

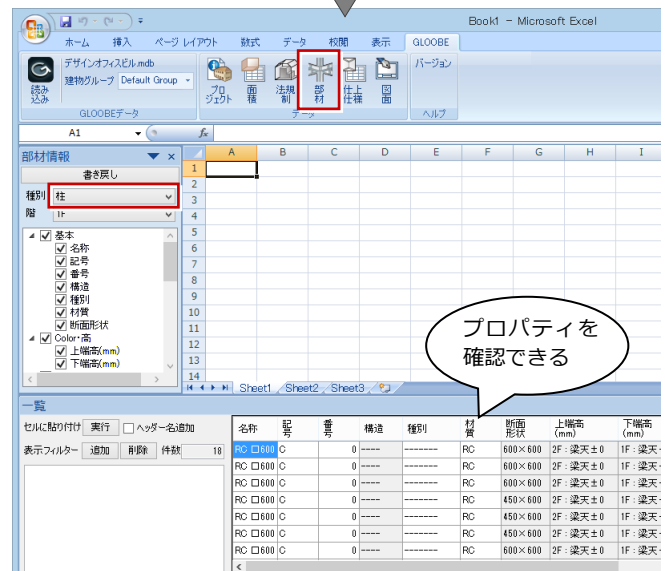
GLOOBE の Excel アドインツールをインストール後に Excel を起動すると、「GLOOBE」タブが表示されます。

「読み込み」をクリックして GLOOBE から出力した MDB ファイルを読み込み、「プロジェクト」「部材」などをクリックすると、MDB ファイルの内容が表示されます。



Excel アドインツールのインストール

「GLOOBE Architect セットアップ DVD」をセットして、DVD 内の「¥AddIn_Excel¥setup.exe」を実行します。



「GLOOBE」タブのコマンド

GLOOBE データ	
読み込み	GLOOBE から出力した MDB ファイルを読み込みます。
建物グループ	建物が複数ある場合は、編集するグループを選択します。
データ	
プロジェクト	プロジェクトの「情報」タブの内容を表示します。
面積	面積チェックで取得した面積の情報を表示します。MDB ファイルへの書き戻しはできません。
法規制	ボリューム解析の境界線（道路・隣地）と用途地域の情報を表示します。
部材	各オブジェクトの情報を表示します。
仕上仕様	内部・外部の仕上仕様計画の情報を表示します。
図面	作成した図面の用紙と図枠、配置した図面の名称と縮尺などの情報を表示します。MDB ファイルへの書き戻しはできません。
ヘルプ	
バージョン	GLOOBE 用 Excel アドインが更新されたときに、ビルド番号を確認します。



プロジェクト

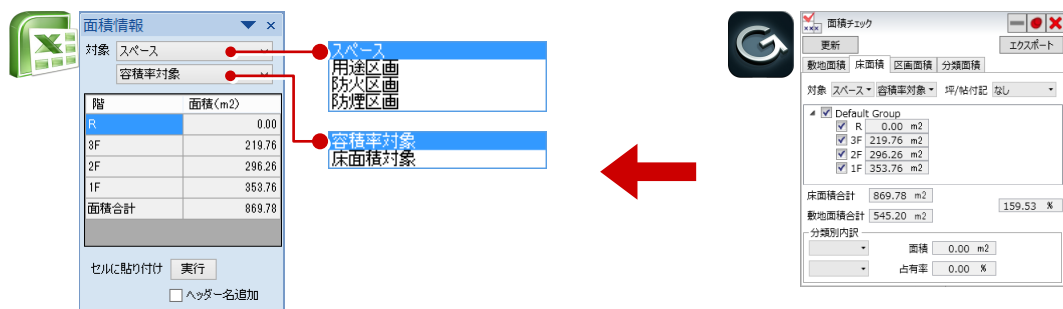
GLOOBEの「プロジェクト」ダイアログ（「情報」タブ）の内容を表示します。



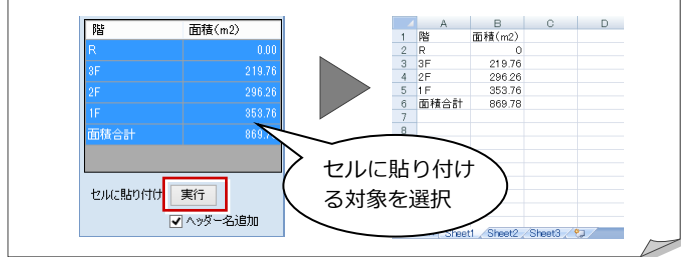
面積

GLOOBEの「面積チェック」で取得した面積の情報を表示します。

※ MDB ファイルへの書き戻しはできません。

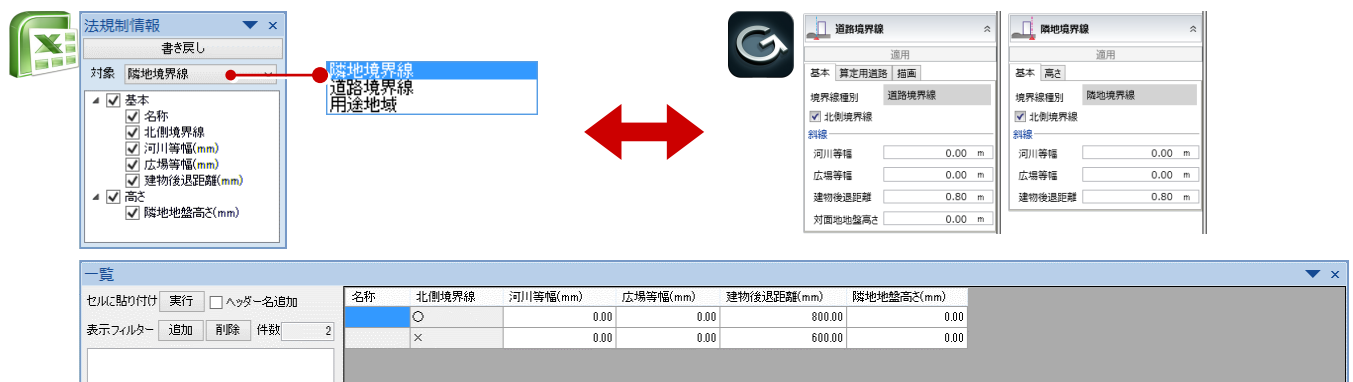


対象を選択して「実行」をクリックすると、セルに貼り付けできます。



法規制

ボリューム解析の境界線（道路・隣地）と用途地域の情報を表示します。



部材

各オブジェクトの情報を表示します。

※ セルの数値は、実際のデータが小数点何桁までであっても、小数 2 桁までの表示になります（3 桁目を四捨五入）。

部品情報

書き戻し

階 1F

基本

- 名称
- 室名
- 番号
- 分類
- 幅(mm)
- 奥行き(mm)
- 高さ(mm)

高・描画

- 配置高
- 実装種別
- 3D描画
- 描画モード

カタログ部品

基本 高・描画 その他

品名 新節水フラッシュバルブ便器 C480S(サイホンゼット式)

品番 C480S/TV750 番号 0

形状・形態

分類 衛生設備

幅 534.88 mm

奥行き 713.46 mm

高さ 716.83 mm

一覧

名称	室名	番号	分類	幅(mm)	奥行き(mm)	高さ(mm)	配置高	実装種別	3D描画	描画モード
新節水フラッシュバルブ便器 C480S(サイホンゼット式)	WC(W)	0	衛生設備	534.88	713.46	716.83	FL± 9.90	実装	○	床・壁
新節水フラッシュバルブ便器 C480S(サイホンゼット式)	WC(W)	0	衛生設備	534.88	713.46	716.83	FL± 9.90	実装	○	床・壁
新節水フラッシュバルブ便器 C480S(サイホンゼット式)	H.C.WC	0	衛生設備	534.88	713.46	716.83	FL± 9.90	実装	○	床・壁
新節水フラッシュバルブ便器 C480S(サイホンゼット式)	WC(M)	0	衛生設備	534.88	713.46	716.83	FL± 9.90	実装	○	床・壁
自動洗浄小便器 床置き(中形)	WC(M)	0	衛生設備	390.00	367.53	1,020.00	FL± 0.00	実装	○	床・壁
自動洗浄小便器 床置き(中形)	WC(M)	0	衛生設備	390.00	367.53	1,020.00	FL± 0.00	実装	○	床・壁

一覧が多いときは、「表示フィルター」で絞り込みます。

一覧

セルに貼り付け 実行 ヘッダー名追加

表示フィルター 追加 削除 件数 22

室名が「WC(W)」に等しい

フィルター条件

プロパティ名 室名

タイプ 一覧フィルター

数値 0.25007

※ フィルター条件の数値は、「GLOOBE のオプション (CAD 環境)」の「表記法設定」で設定した小数桁数で表示されます。

フィルター条件

プロパティ名 断面積(m²)

タイプ 一覧フィルター 数値フィルター

数値 0.255

0.25007

0.25

仕上仕様

内部・外部の仕上仕様計画の情報を表示します。「一覧」画面の情報になります。

仕上仕様情報

書き戻し

階 1F

内部仕上仕様計画

外部仕上仕様計画

仕上仕様

階	室名	室記号	床高(mm)	天井高(mm)	内装制限	仕上名称	仕上厚(mm)	素材	名称	断面寸法
1F	EPS		SL±0.00	4000.00	なし		0.00	なし		形状詳細
	EVシャフト		SL±0.00	11880.00	なし		0.00	なし		形状詳細
	EVホール		FL±0.00	2900.00	なし	樹脂石	8.00			形状詳細
	H.C.WC		FL±0.00	2500.00	なし	ビニル床タイル	2.00		硬質ビニル巾木	3×60
	PS		SL±0.00	4000.00	なし		0.00	なし		形状詳細
	PS		SL±0.00	4000.00	なし		0.00	なし		形状詳細
	WC(M)		FL±0.00	2500.00	なし	ビニル床タイル	2.00		硬質ビニル巾木	3×60
	WC(W)		FL±0.00	2500.00	なし	ビニル床タイル	2.00		硬質ビニル巾木	3×60
	エントランスホール		SL±0.00	11280.00	なし	樹脂石	8.00			形状詳細
	コピー室		FL±0.00	2700.00	なし	ビニル床シート	2.00		ソフト巾木	1.2×60
	階段室		FL±0.00	10500.00	なし	ビニル床シート	2.00		ソフト巾木	1.2×60
	給湯室		FL±0.00	2500.00	なし	ビニル床シート	2.00		ソフト巾木	1.2×60

一覧

室名	床仕上名称	床仕上厚(mm)	巾木名称	壁仕上名称	壁仕上厚(mm)	廻縁名称	天井仕上名称	天井仕上厚(mm)
事務室	タイルカーペット	6.50	ソフト巾木	ビニルクロス	2.00	樹脂製見切縁	岩綿吸音板	12.00
EVシャフト		0.00			0.00			0.00
WC(W)	ビニル床タイル	2.00	硬質ビニル巾木	不燃化粧合板	3.00	樹脂製見切縁	岩綿吸音板	12.00
階段室	ビニル床シート	2.00	ソフト巾木	EP	1.00	樹脂製見切縁	化粧石膏ボード	12.50
倉庫	ビニル床シート	2.00	ソフト巾木	EP	1.00	樹脂製見切縁	化粧石膏ボード	12.50
H.C.WC	ビニル床タイル	2.00	硬質ビニル巾木	不燃化粧合板	3.00	樹脂製見切縁	岩綿吸音板	12.00
WC(M)	ビニル床タイル	2.00	硬質ビニル巾木	不燃化粧合板	3.00	樹脂製見切縁	岩綿吸音板	12.00
給湯室	ビニル床シート	2.00	ソフト巾木	ビニルクロス	2.00	樹脂製見切縁	化粧石膏ボード	12.50
コピー室	ビニル床シート	2.00	ソフト巾木	EP	1.00	樹脂製見切縁	化粧石膏ボード	12.50

図面

作成した図面の用紙と図枠、配置した図面の名称と縮尺などの情報を表示します。

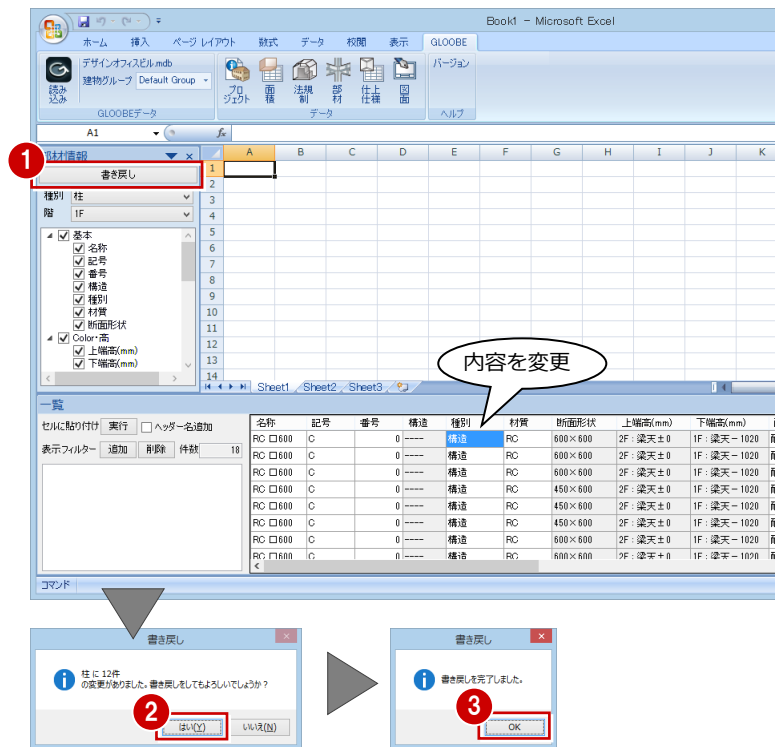
※ MDB ファイルへの書き戻しはできません。



MDB ファイルに書き戻す

Excel アドインツールで変更した内容を GLOBE に反映するには、次のように操作します。

- 1 「書き戻し」をクリックします。
- 2 確認画面で「はい」をクリックします。
MDB ファイルが更新されます。
- 3 完了の確認画面で「OK」をクリックします。
- 4 GLOBE で、MDB ファイルを読み込みます。
⇒ P.4 参照



4-2 注意事項

- 対応している Excel のバージョンは 2010 以降です。
- Excel アドインで取り込まれる数値は、小数 2 桁まで（3 桁目を四捨五入）です。
- Excel アドインで情報を変更した場合、必ず書き戻しを実行してください。Excel でデータを保存しても、MDB ファイルは更新されません。
- 読み込んだ MDB ファイルを開いたまま、もしくは同じ MDB ファイルを他の人が使用している場合に、Excel アドインで書き戻しを実行してその後に MDB ファイルを保存すると、Excel アドインで書き戻したデータが保存されていない可能性があります。
- Excel アドインで同じ MDB ファイルを読み込んで編集している場合、最後に書き戻したデータが有効になります。途中で他の人が書き戻したデータは、後の書き戻したデータに上書きされます。