

# バージョンアップ/ オプション追加編

お使いのJ-BIM施工図CADを2022にバージョンアップする方法、オプションプログラムを追加購入したときのセットアップ方法について解説します。

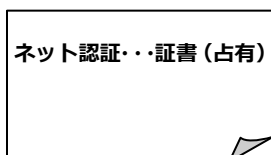
1. セットアップの前に .....	2
2. ライセンス情報の更新（占有） .....	4
3. プログラムのインストール .....	5
【補足】 マスタの移行 .....	7
【補足】 データの移行 .....	8
4. ライセンス情報の更新（LAN） .....	9
5. ライセンス情報の更新（共有） .....	10
6. SNS-Wの書き換え .....	11
7. SNS-LAN-Xの書き換え .....	12
8. FCアカウントの作成 .....	13

# 1 セットアップの前に

## プロテクトタイプの確認

お使いのプロテクトタイプを確認します。

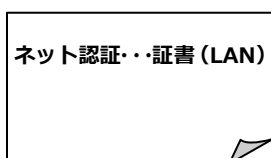
ネット認証ライセンス (占有)



USBプロテクト【SNS-W】



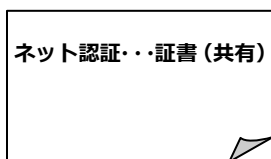
ネット認証ライセンス (LAN)



USBプロテクト【SNS-LAN-X】



ネット認証ライセンス (共有)



### ● セットアップの前に確認してください

- ・セットアップするには、「コンピューターの管理者 (Administrators)」権限のアカウントでサインインしている必要があります。
- ・セットアップ中にコンピューターの再起動が必要な場合があります。起動中のプログラムがあれば、終了しておきます。
- ・お使いのウイルス対策ソフトによっては、セットアップ時に警告メッセージが表示される場合があります。このような場合には、ウイルス対策ソフトなどの常駐プログラムを一時的に終了してから、セットアップを行ってください。

## バージョンアップ/オプション追加の流れ

J-BIM 施工図 CAD のバージョンアップ、オプションプログラム追加購入時のセットアップは、使用するプロテクトタイプに応じて以下の流れになります。

### ■ ネット認証ライセンス（占有）の場合

(4 ページへ)

ライセンス情報の更新（占有）

(5 ページへ)

プログラムのインストール

### ■ ネット認証ライセンス（LAN）の場合

サーバー

(9 ページへ)

ライセンス情報の更新（LAN）

クライアント

(5 ページへ)

プログラムのインストール

### ■ ネット認証ライセンス（共有）の場合

(10 ページへ)

ライセンス情報の更新（共有）

(5 ページへ)

プログラムのインストール

### ■ USB プロテクト【SNS-W】の場合

(11 ページへ)

SNS-W の書き換え

(5 ページへ)

プログラムのインストール

### ■ USB プロテクト【SNS-LAN-X】の場合

サーバー

(12 ページへ)

SNS-LAN-X の書き換え

クライアント

(5 ページへ)

プログラムのインストール

## FC アカウントの作成

FC コンシェルジュから FC アカウントへのアップグレードがお済みでない場合は、FC アカウントの作成を行ってください。

(13 ページへ)

FC アカウントの作成

# 2 ライセンス情報の更新（占有）

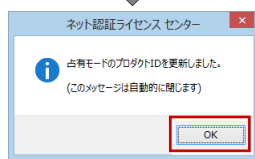
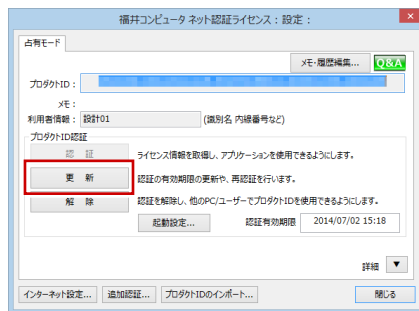
ネット認証ライセンス（占有モード）のライセンス情報を更新する方法を説明します。

1. コンピューターに「J-BIM 施工図 CAD のインストール DVD」をセットします。

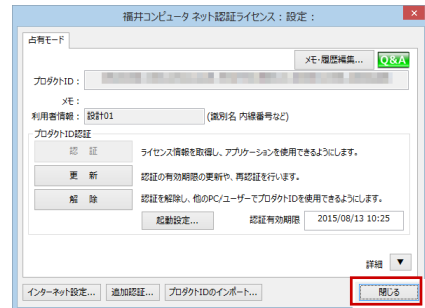
2. 「ライセンス情報の更新」をクリックします。



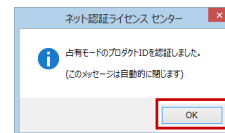
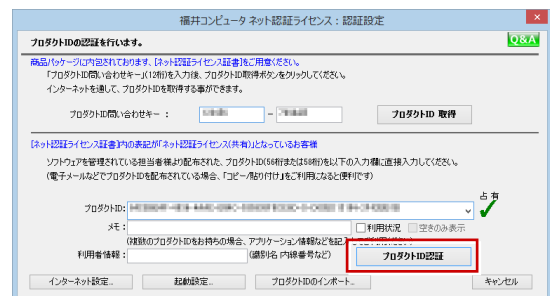
3. 「更新」をクリックします。



4. 「閉じる」をクリックします。



手順 3 で以下の画面が表示された場合は、「プロダクト ID 認証」をクリックします。



以上でライセンス情報の更新は完了です。  
 続けて、プログラムのインストールを行ってください。  
 （次ページへ進みます）

# 3 プログラムのインストール

お使いのコンピュータにインストールされている J-BIM 施工図 CAD を、2022 にバージョンアップまたは最新版に更新します。

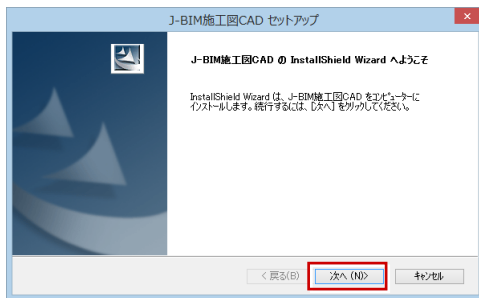
※ J-BIM 施工図 CAD Ver.9 以前からのバージョンアップは、別フォルダに 2022 が新規インストールされます。

1. コンピューターに「J-BIM 施工図 CAD のインストール DVD」をセットします。

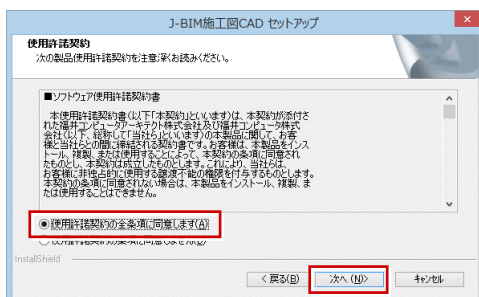
2. 「J-BIM 施工図 CAD 2022」をクリックします。



3. J-BIM 施工図 CAD セットアップへようこそ次へ進みます。

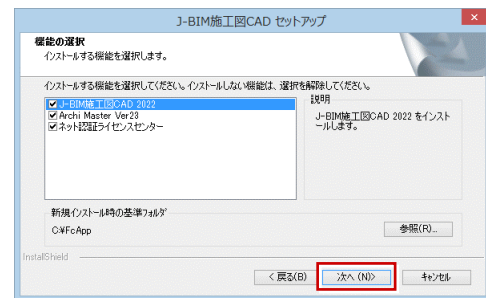


4. 「使用許諾契約の全条項に同意します」を選択して、次へ進みます。

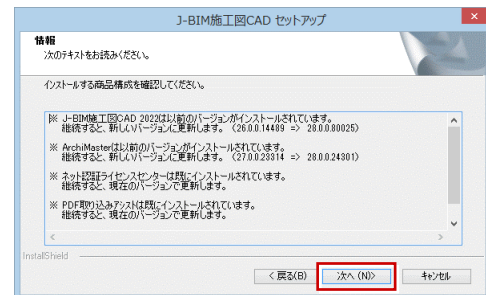


【2015～2021 からバージョンアップする場合】

5. インストールするプログラムを確認して、次へ進みます。



6. インストールするプログラムとインストール先を確認して、次へ進みます。

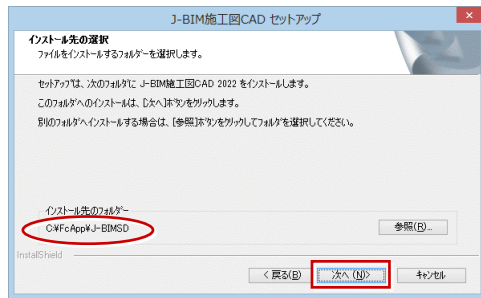


(次ページの手順 7 へ進みます)

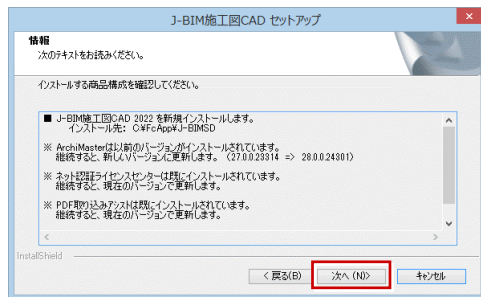
### 3. プログラムのインストール

#### 【Ver.9 以前からバージョンアップする場合】

5. インストール先を確認して、次へ進みます。  
例えば、Dドライブにインストールする場合は、「参照」をクリックして、パスを「D:¥FcApp¥J-BIMSD」に変更します。



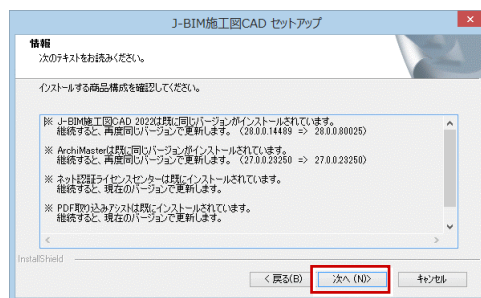
6. インストールするプログラムとインストール先を確認して、次へ進みます。



(手順 7 へ進みます)

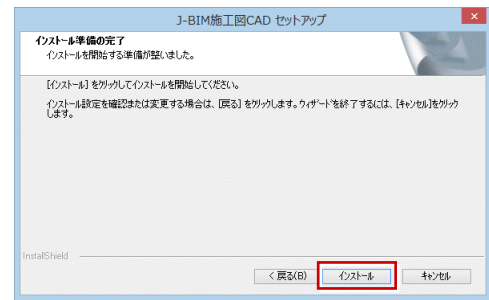
#### 【2022 を最新版に更新する場合】

5. インストールするプログラムのビルドを確認して、次へ進みます。

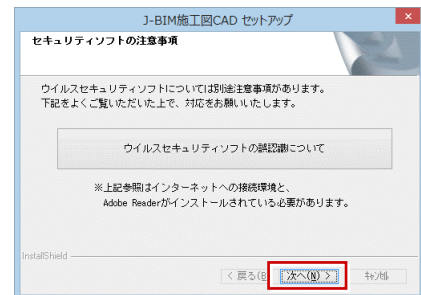


(手順 7 へ進みます)

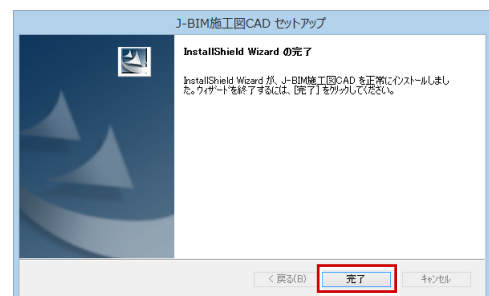
7. 「インストール」をクリックしてインストールを開始します。



8. セキュリティソフトの注意事項を確認して次へ進みます。



9. 「完了」をクリックします。



※ 再起動が必要な場合は、一旦再起動してから次の手順へお進みください。

Ver.9 以前からバージョンアップした場合は、次ページの「補足: マスタの移行」「補足: データの移行」を参照して、J-BIM マスタ、物件データを移行してください。

以上で J-BIM 施工図 CAD のインストールは完了です。  
バージョンアップした場合は、プログラムを起動して、新しく追加された機能をお試しください。

## 補足 マスタの移行

Ver.9 以前からバージョンアップした場合は、以下の手順で J-BIM マスタを移行してください。

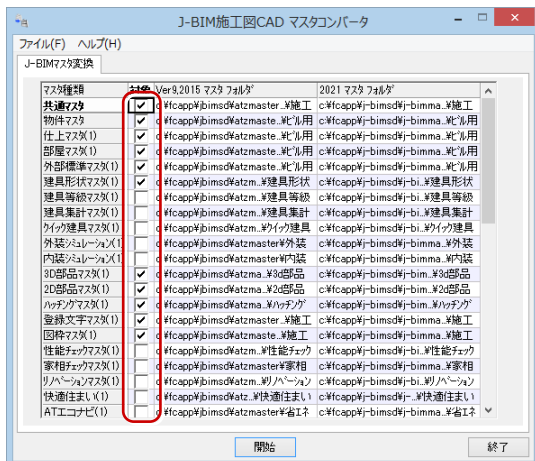
1. J-BIM 施工図 CAD が起動している場合は、終了しておきます。
2. デスクトップの J-BIM マスタコンバータアイコンをダブルクリックします。



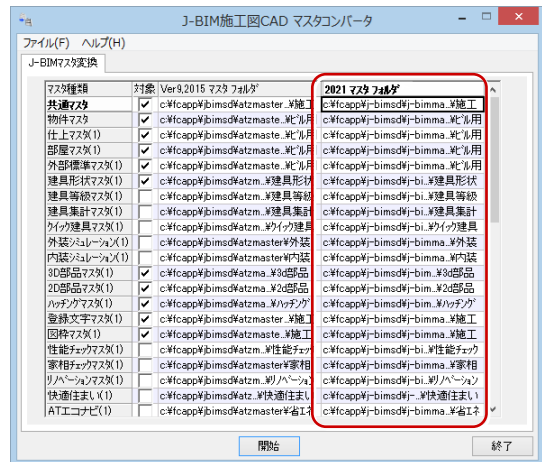
※ J-BIM マスタコンバータアイコンが見当たらない場合は、J-BIM 施工図 CAD 2022 ユーティリティを起動して「マスタ取込」をクリックします。



3. 移行するマスタのチェックが ON になっていることを確認します。



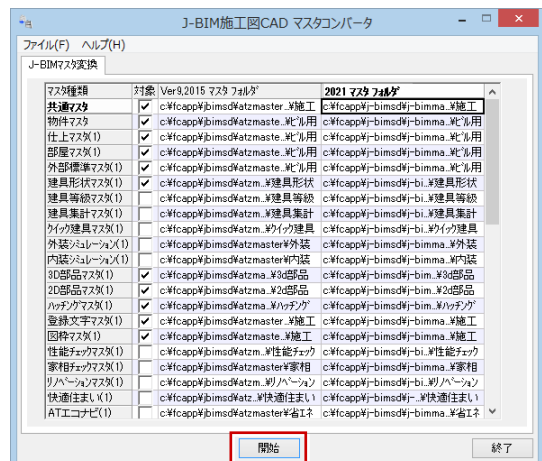
4. 2022 のマスタフォルダを確認します。



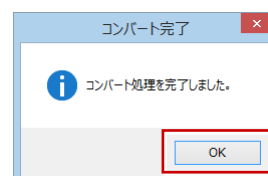
※ 新規インストールされた標準マスタを残しておきたい場合は、セルをダブルクリックして、別のフォルダのパスを指定します。



5. 「開始」をクリックしてコンバート処理を実行します。



6. 「OK」をクリックします。



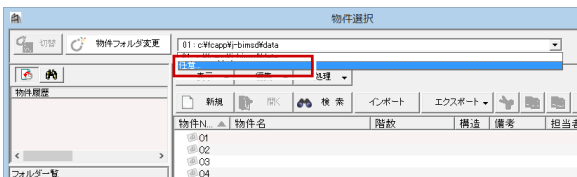
**補足** データの移行

Ver.9 以前からバージョンアップした場合は、以下の手順で物件データを移行してください。

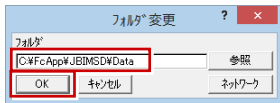
1. デスクトップの J-BIM 施工図 CAD アイコンをダブルクリックします。



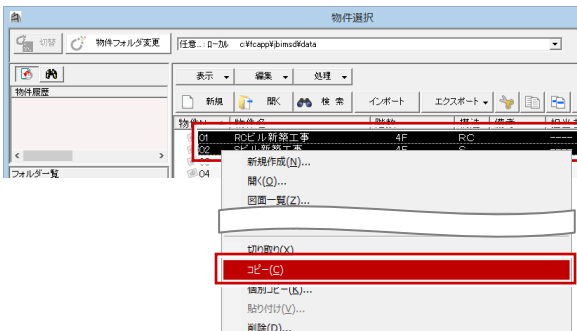
2. 物件選択画面で「物件フォルダ」をクリックして一覧から「任意」を選びます。



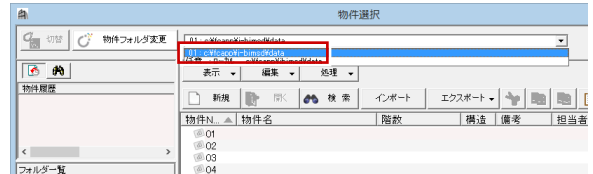
3. 移行するデータの物件フォルダを指定して「OK」をクリックします。



4. 物件一覧から移行するデータを選択し、右クリックして表示されるメニューから「コピー」を選びます。



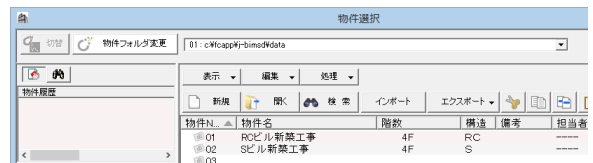
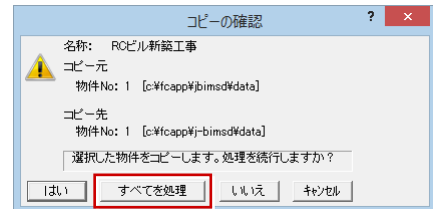
5. 「物件フォルダ」をクリックして、一覧から 2022 の物件フォルダを選びます。



6. 物件一覧を右クリックして表示されるメニューから「貼り付け」を選びます。



7. 「コピーの確認」メッセージで「すべてを処理」を選びます。





# 4 ライセンス情報の更新 (LAN)

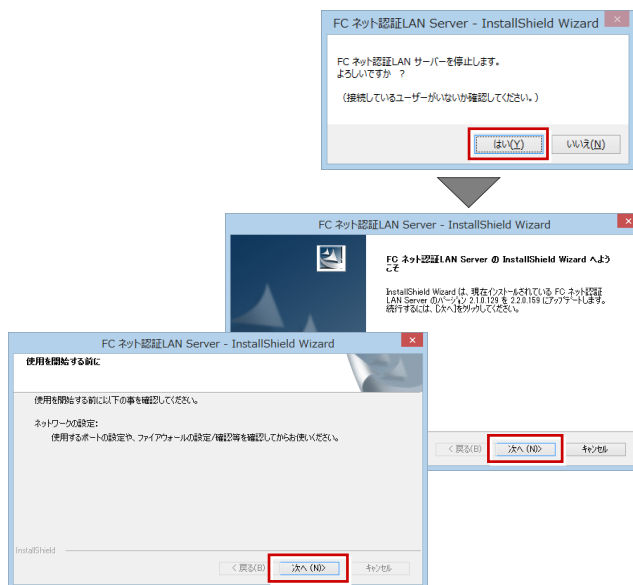
ネット認証ライセンス (LAN モード) のライセンス情報を更新する方法を説明します。

## Step1 ネット認証 LAN サーバーの更新

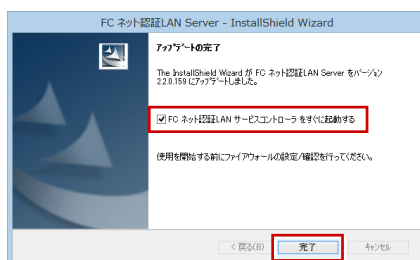
1. サーバーに「J-BIM 施工図 CAD のインストール DVD」をセットします。
2. 「その他インストーラー」に切り替えて、「ネット認証ライセンス LAN モード サーバー」をクリックします。



3. 表示される画面に従って、ネット認証 LAN サーバーを更新します。



4. 「FC ネット認証 LAN・・・すぐに起動する」にチェックを付けて「完了」をクリックします。



## Step2 ライセンス情報の更新 (サーバー)

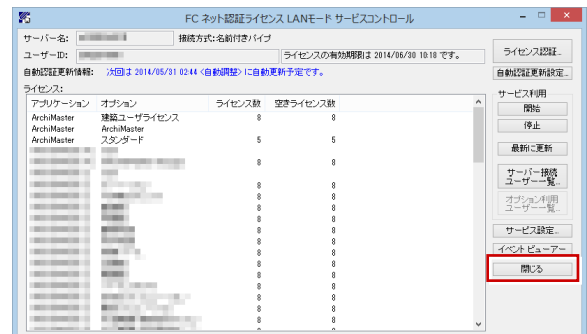
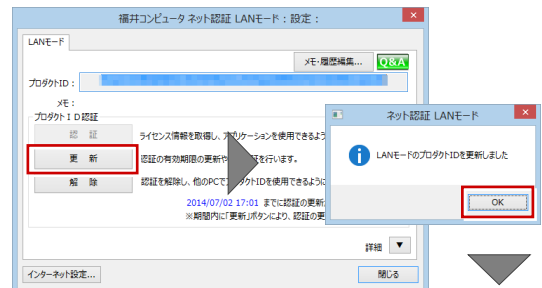
1. 「FC ネット認証ライセンス LAN モード サービスコントロール」画面より「ライセンス認証」をクリックします。



※ 上記画面が表示されない場合は、スタート画面アプリ一覧の「FC ネット認証 LAN Server」より「FC ネット認証 LAN サービスコントローラ」を起動してください。

※ 「FC ネット認証ライセンス LAN モード サービスコントロール」については、「新規導入編」の 14 ページを参照してください。

2. 「更新」をクリックします。



以上でライセンス情報の更新は完了です。  
続いて、プログラムのインストールを行ってください。  
(5 ページへ進みます)

# 5 ライセンス情報の更新（共有）

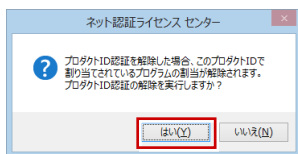
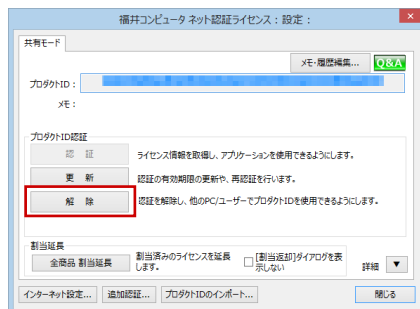
ネット認証ライセンス（共有モード）のライセンス情報を更新する方法を説明します。

**1.** コンピューターに「J-BIM 施工図 CAD のインストール DVD」をセットします。

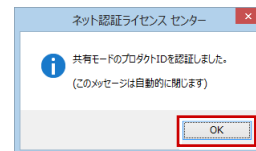
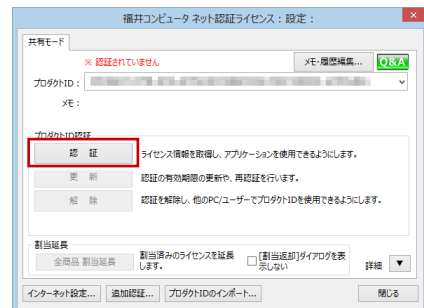
**2.** 「ライセンス情報の更新」をクリックします。



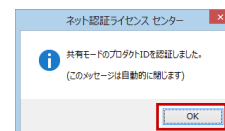
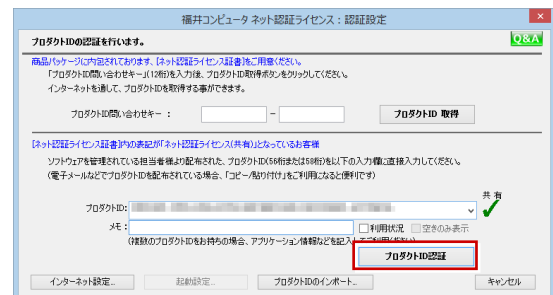
**3.** 「解除」をクリックして、プロダクト ID を解除します。



**4.** そのまま「認証」をクリックします。



手順 3 で以下の画面が表示された場合は、「プロダクト ID 認証」をクリックします。



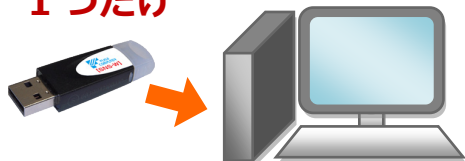
以上でライセンス情報の更新は完了です。  
 続いて、プログラムのインストールを行ってください。  
 （5 ページへ進みます）

# 6 SNS-W の書き換え

USB プロテクト[SNS-W]のライセンス情報を書き換える方法を説明します。

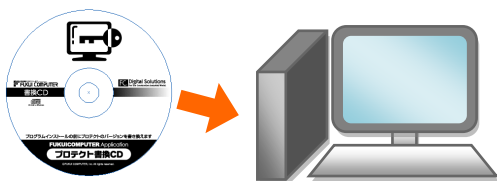
1. コンピューターに、書き換えを行う USB プロテクトを1つだけ装着します。

※ **1つだけ**



※ 弊社製品に限らず、その他のハードプロテクトはすべてはずしておきます。

2. コンピューターに「プロテクト書換 CD」をセットします。



プロテクト書換 CD

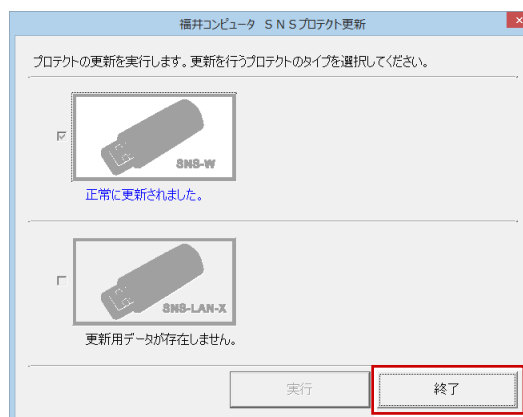
3. SNS-W タイプの画像ボタンをクリックします。



4. 「SNS-W」にチェックがついていることを確認して、「実行」をクリックします。



5. 正常に更新されたら、「終了」をクリックします。



※ 書き換えの対象となる USB プロテクトを複数お持ちの場合は、同じ手順を繰り返し、プロテクトを1つずつ書き換えます。

以上で USB プロテクトの書き換えは完了です。  
続いて、プログラムのインストールを行ってください。  
(5 ページへ進みます)

# 7 SNS-LAN-X の書き換え

USB プロテクト[SNS-LAN-X]のライセンス情報を書き換える方法を説明します。

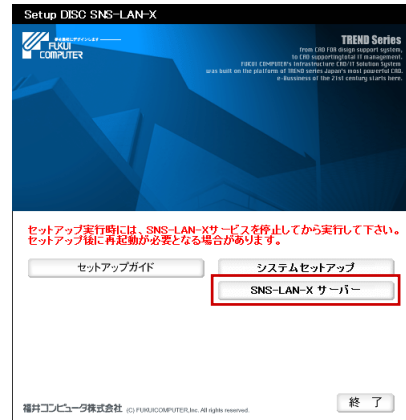
1. USB プロテクト【SNS-LAN-X】を装着したサーバーに、最新の「SNS-LAN-X 用ライセンス CD【更新用】」をセットします。



SNS-LAN-X 用ライセンス CD  
【更新用】

サーバー入れ替えなどで、SNS-LAN-X サーバー（ライセンス管理プログラム）の新規インストールが必要になった場合は、最新の「SNS-LAN-X 用ライセンス CD【更新用】」を使用して新規インストールを行います。最新の「SNS-LAN-X 用ライセンス CD【更新用】」は、大切に保管してください。

2. 「SNS-LAN-X サーバー」をクリックします。



メッセージに従って、プログラムとライセンスを更新します。

以上で USB プロテクトの書き換えは完了です。  
続いて、クライアント PC でプログラムのインストールを行ってください。

(5 ページへ進みます)

# 8 FCアカウントの作成

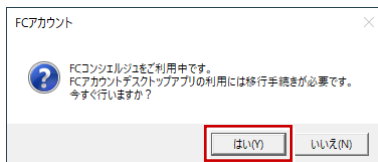
FC アカウントは、従来の FC コンシェルジュに代わって弊社の様々なサービスを一元的に利用できる新しいサービスです。FC コンシェルジュからのアップグレードがお済みでない場合は、この手順で FC アカウントを新規作成してください。

※ FC アカウントのご利用には、インターネットに接続できる環境が必要です。

1. FC アカウントのデスクトップのアイコンをダブルクリックします。



2. 次のメッセージ画面が表示されるので「はい」を選びます。



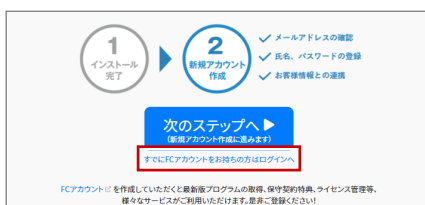
3. 「次のステップへ」を押して新規の FC アカウントを作成してください。



FC アカウントの作成については、「FC アカウント」をクリックして表示されるページの「FC コンシェルジュアップグレード手順書」を参照してください。

[FCアカウント](#) を作成していただくとは最新のプログラムの取得、保守契約特典、ライセンス管理等、様々なサービスがご利用いただけます。是非ご登録ください！

すでに FC アカウントを作成している場合は、「すでに FC アカウントをお持ちの方はログインへ」をクリックし、登録したメールアドレスとパスワードを入力してログインしてください。



4. 次のような画面が表示されたら、FC アカウントの作成は完了です。

