

ARCHITREND Modelio Ver.7 の新機能

リモート打合せモード

オンライン会議システムを利用し、お施主様とプランデータを共有して打ち合わせが可能なモードを用意しました。図面だけでは説明しきれないイメージを、お施主様と共有しながら商談を進めることができます。

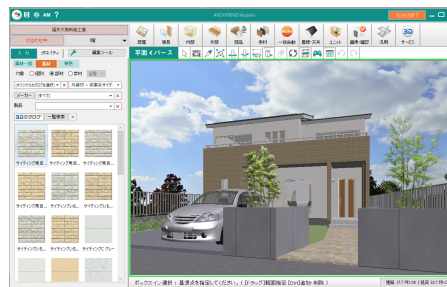
「プランを見せるモード」と「プランに触れてもらうモード」があり、シーンや環境に合わせて運用を切り替えて使用できます。

詳しくは、こちらから開く資料を参照してください。



■ プランを見せるモード

コマンドを一切なくしてお施主様に見ていただくことに特化した、プランやパースだけ大きく表示させるモードです。Modelio のモニタ部分のみ、お施主様に画面共有されます。



■ プランに触れてもらうモード

実際にお施主様に操作していただくことを想定したモードです。画面まわりのコマンドが少なくなり、Modelio 全体がお施主様に画面共有されます。



【リモート打合せ中の Modelio 画面】

【お施主様の画面】

視点サムネイルからアングル切替

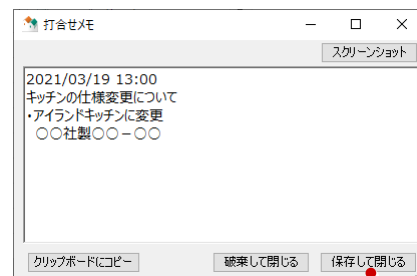
リモート打合せの「プランに触れてもらうモード」のとき、簡単にカメラ視点を切り替えられるように対応しました。

建物の各方位や居室、住設機器などのシステムカメラがサムネイルで表示され、1クリックでその視点に切り替えることができるので、商談の際に説明しやすくなります。



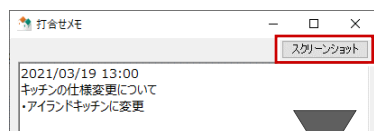
打合せメモ

打ち合わせでのやり取りを Modelio 内でメモとして記録できるように対応しました。画像や URL の貼り付けも可能で、メモの内容をクリップボードにコピーして、他のドキュメントに貼り付けることもできます。打ち合わせの内容をわかりやすく可視化し、備忘録や議事の共有が可能になります。



プランフォルダ内に「打合せメモ.rtf」という名称で保存されます。

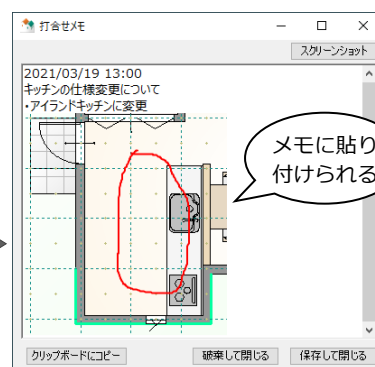
※ スクリーンショット機能で任意の選択範囲を切り抜き、ペン書きでマーキングしたものをそのままメモに貼り付けることも可能です。



切り抜く範囲を
ドラッグで指定



ペン書きで
マーキング



メモに貼り
付けられる

キーププラン

プランを別ウィンドウにて一時的に保管できるキープ機能に対応しました。プラン、内装、外装、インテリア等、様々な検討シーンで変更前と修正後のデータを見比べながら比較検討できるため、よりお施主様とイメージ共有しやすく、スムーズに打ち合わせを進めることが可能になります。

キープしたプランに戻したり、プランの入れ替えなどの操作も簡単に実行できます。

「キープ←メイン」:

メイン画面のプランをキープします。キープされているプランは破棄されます。

「キープ⇄メイン」:

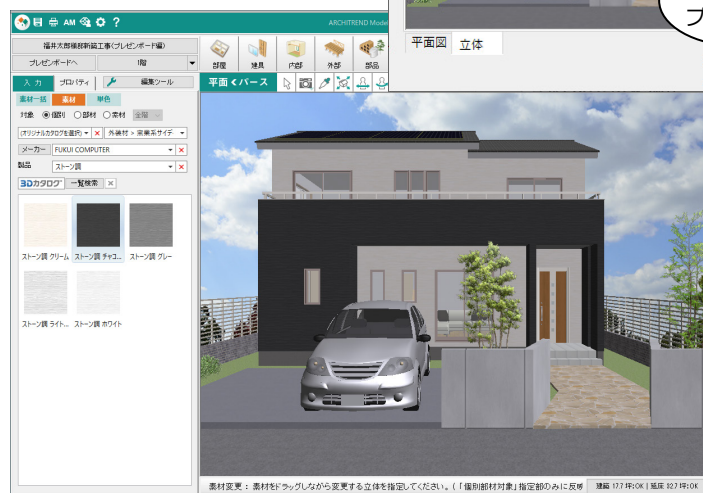
メイン画面のプランとキーププランを入れ替えます。

「キープ→メイン」:

キーププランをメイン画面に戻します。メイン画面のプランは破棄されます。



キープした
プラン



【メイン画面】

QRコード作成

URL などの文字列を入力するだけで、手軽に QR コードを作成できるように対応しました。

WEB 会議ツールでの画面共有の際に、そのまま画面を表示してコードを読み取ってもらったり、クリップボードにコピーして、打合せメモや他のドキュメントに貼り付けたりして使用できます。

※ プレゼンボードでも、QR コードの作成・配置に対応しています。



パース上での面間距離計測

パース画面のポップアップメニューに、平行な面同士の距離を測定するコマンドを追加しました。

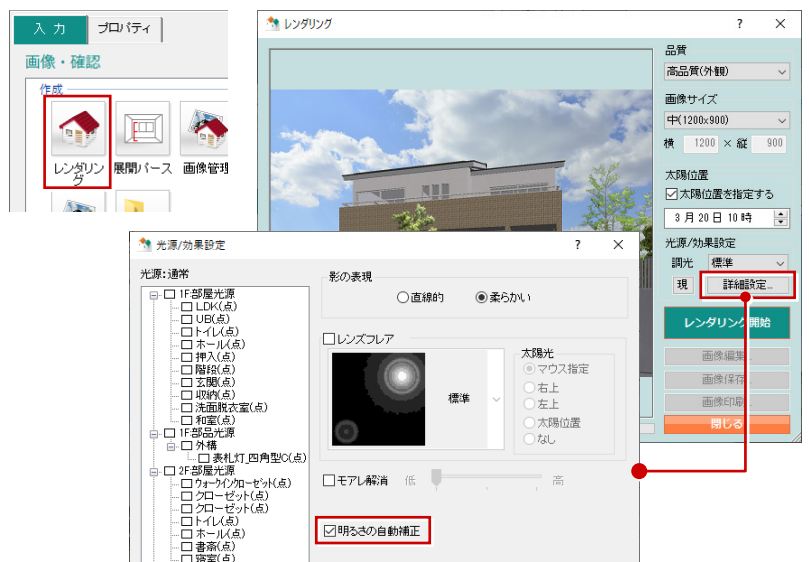
お施主様との打ち合わせの際に、廊下の幅やキッチンの高さなど、スケール感をパースで説明しやすくなります。



明るさの自動補正 OFF 対応

レンダリングの詳細設定にて、明るさの自動補正を OFF にすることができるよう対応しました。

外観を高品質でレンダリングする際、黒っぽいテクスチャの場合に明るさの自動補正の影響で、実際の素材の色より明るくなってしまうことがあります。そのようなときにこの設定を OFF にすることで、違和感のない画像を作成することができます。



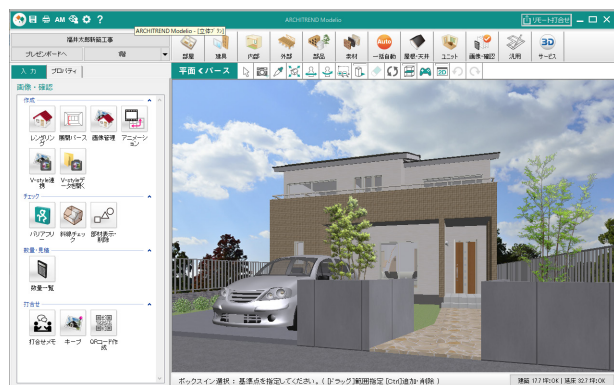
V-style 連携

V-ray による高品質なレンダリングが可能な ARCHITREND Modelio V-style への連携に対応しました。

フォトリアルなパースを簡単に作成することができます。

また、Modelio だけではできない部品の細かい部分の色変えや質感の変更も可能になります。

※ ARCHITREND Modelio V-style はオプションです。



【ARCHITREND Modelio V-style】

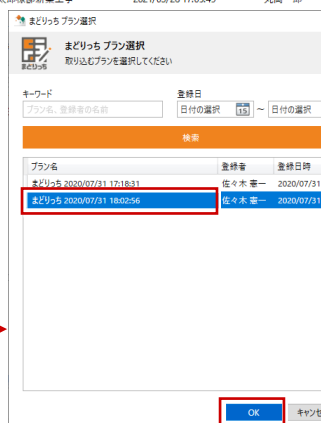
まどりっち連携

iPad アプリ「まどりっち」で作成した間取りを Modelio で取り込めるようにしました。手描き感覚で作成した間取りを Modelio に取り込むことで即パースまで作成できます。

※ あらかじめ「まどりっち」の間取りデータを 3D カタログ.com にアップロードする必要があります (3D カタログ有料会員のみ利用可)。



3Dカタログ.com



【間取りのみ】



【一括作成】