



仕上表編

平面図、屋根伏図、天井伏図で入力したデータを自動集計し、内部仕上表と外部仕上表を作成しましょう。

本マニュアルは、ARCHITREND ZERO 2015 で制作しています。
お使いのプログラムと一部画面と操作が異なる場合があります。

1 内部仕上表を作成する	2
1-1 内部仕上を集計する	2
1-2 内部仕上表を作成する	5
2 外部仕上表を作成する	7
2-1 外部仕上を集計する	7
2-2 外部仕上表を作成する	8

1

内部仕上表を作成する

平面図と天井伏図で入力したデータを自動集計し、内部仕上表を作成しましょう。

1-1 内部仕上を集計する

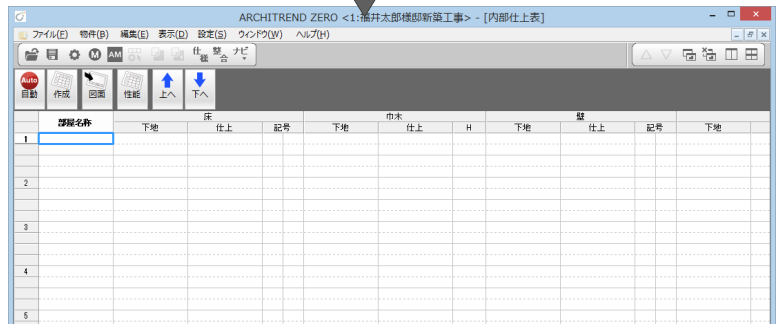
内部仕上表を開いて、内部仕上を集計しましょう。

内部仕上表を開く

- 1 [処理選択] ダイアログの [実施・パース・プレゼン] をクリックします。
- 2 プログラム一覧より [内部仕上表] をダブルクリックします。
[内部仕上表] のウィンドウが開きます。



※ 他のウィンドウを開いている場合は、下図のように [他の処理図面を開く] を使って、[処理選択] ダイアログを開きます。



初期設定を確認・変更する

建具配置図の作成条件を設定しましょう。

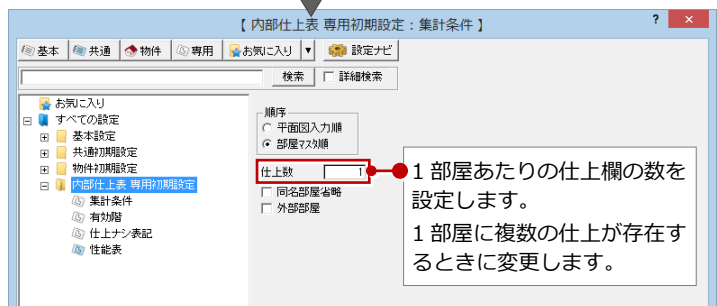
- 内部仕上表 初期設定を開く -

- 1 [設定] をクリックして、[設定] ダイアログを開きます。



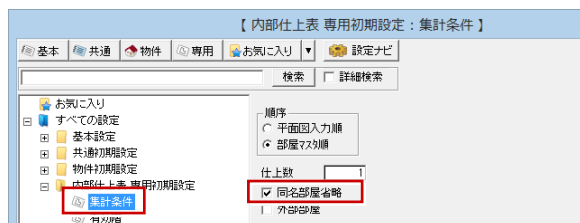
[設定] ダイアログが表示されない場合は

[設定] をクリックして、[設定メニュー] ダイアログが表示された場合は、[すべての設定] をクリックして、[設定] ダイアログを開きます。
また、[設定ナビ] ダイアログが表示された場合は、[すべての設定] をクリックして、[設定] ダイアログを開きます。



同じ部屋マスタを使用している部屋がある場合は

ツリーの「集計条件」から [同名部屋省略] のチェックを付けて、1 部屋にまとめて集計されるように設定することができます。



－ 集計の対象となる階を確認する －

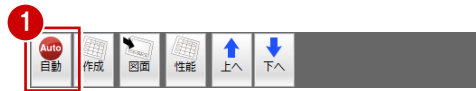
- 1 ツリーから「有効階」を選びます。
- 2 すべての階が選択状態になっていることを確認します。
- 3 [ファイル保存] のチェックが付いていることを確認します。
- 4 [OK] をクリックします。



内部仕上を集計する

設定した条件で、内部仕上を自動集計しましょう。

- 1 [自動] をクリックします。
集計結果が一覧表示されます。



階層名称	床		記号	巾木		H	壁		記号
	下地	仕上		下地	仕上		下地	仕上	
1F 玄関	タイル下地モザイク	七股畳タイル 300×300		下地モザイク	磁器畳タイル 300×300	60	PB下地 t=12.5	ビニル加工 AAガラス	
1F ホール	WPCフロー合板 t=15	WPCフロー合板 t=15		木製既製品	木製既製品	60	PB下地 t=12.5	ビニル加工 AAガラス	
1F 階段	タテ割合板 t=15	タテ割合板 t=15		木製既製品	木製既製品	60	PB下地 t=12.5	ビニル加工 AAガラス	
1F 物入	WPCフロー合板 t=15	WPCフロー合板 t=15		木製既製品	木製既製品	60	PB下地 t=12.5	ビニル加工 AAガラス	
1F LDK	WPCフロー合板 t=15	WPCフロー合板 t=15		木製既製品	木製既製品	60	PB下地 t=12.5	ビニル加工 AAガラス	
1F トイレ	珪藻合板 t=12	珪藻合板 t=12		木製既製品	珪藻合板	60	耐水PB下地 t=12.5	耐水ビニル加工 AAガラス	
1F 洗面脱衣室	珪藻合板 t=12	珪藻合板 t=12		木製既製品	珪藻合板	60	耐水PB下地 t=12.5	耐水ビニル加工 AAガラス	
1F UB	珪藻合板 t=12	珪藻合板 t=12		木製既製品	珪藻合板	60	耐水PB下地 t=12.5	耐水ビニル加工 AAガラス	
1F 家事室	WPCフロー合板 t=15	WPCフロー合板 t=15		木製既製品	木製既製品	60	PB下地 t=12.5	ビニル加工 AAガラス	
2F ホール	WPCフロー合板 t=15	WPCフロー合板 t=15		木製既製品	木製既製品	60	PB下地 t=12.5	ビニル加工 AAガラス	
2F 階段	タテ割合板 t=15	タテ割合板 t=15		木製既製品	木製既製品	60	PB下地 t=12.5	ビニル加工 AAガラス	
2F 吹抜	タテ割合板 t=15	タテ割合板 t=15		木製既製品	木製既製品	60	PB下地 t=12.5	ビニル加工 AAガラス	
2F 寝室	WPCフロー合板 t=15	WPCフロー合板 t=15		木製既製品	木製既製品	60	PB下地 t=12.5	ビニル加工 AAガラス	
2F ウォークインクローゼット	WPCフロー合板 t=15	WPCフロー合板 t=15		木製既製品	木製既製品	60	PB下地 t=12.5	ビニル加工 AAガラス	
2F トイレ	珪藻合板 t=12	珪藻合板 t=12		木製既製品	珪藻合板	60	耐水PB下地 t=12.5	耐水ビニル加工 AAガラス	
2F 洗面	珪藻合板 t=12	珪藻合板 t=12		木製既製品	珪藻合板	60	耐水PB下地 t=12.5	耐水ビニル加工 AAガラス	
2F 床の間	タテ割合板 t=15	タテ割合板 t=15		畳寄せ	畳寄せ	15	珪藻合板 t=12.5	珪藻合板 t=12.5	
2F 押入	珪藻合板 t=12	珪藻合板 t=12		畳寄せ	畳寄せ	15	珪藻合板 t=12.5	珪藻合板 t=12.5	

集計データを編集する

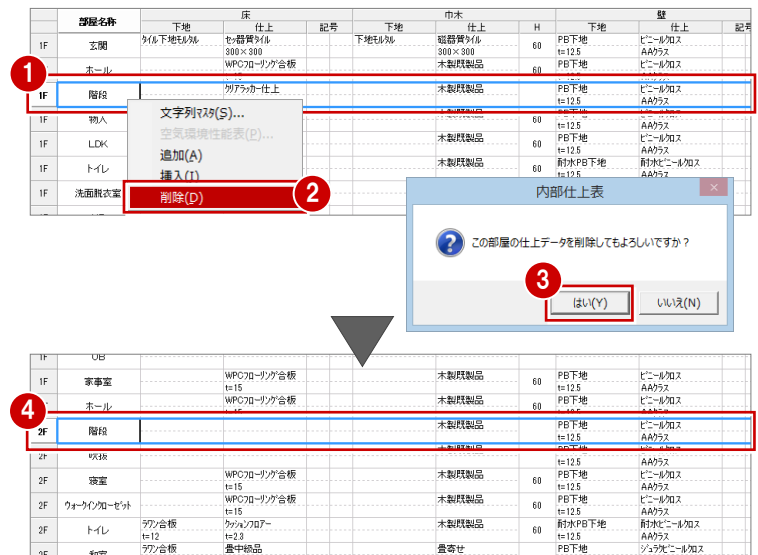
内部仕上集計データを編集しましょう。
ここでは、以下の操作について解説します。

- ・ 不要な部屋を削除する
- ・ 部屋の順序を入れ替える
- ・ 文字列を入力・修正する

－ 不要な部屋を削除する －

内部仕上表に記載しない部屋を削除しましょう。
ここでは、階段を削除します。

- 1 対象の部屋（ここでは「階段」）のセル行を選びます。
- 2 右クリックして、メニューから [削除] を選びます。
- 3 削除の確認画面で [はい] をクリックします。
選択したセル行が削除されます。
- 4 同様にして、2階の階段も削除しておきましょう。



1 内部仕上表を作成する

- 部屋の順序を入れ替える -

次に、部屋の順序を入れ替えましょう。

ここでは、LDKの次に家事室が表示されるように、家事室を上へ移動します。

- ❶ 対象の部屋（ここでは「家事室」）のセル行を選びます。
- ❷ [上へ] をクリックします。
家事室が1つ上に移動します。
- ❸ 同様にして、[上へ] を数回クリックし、家事室の順序を入れ替えます。

1F	トイレ	タフ合板 t=12	クォンテア7- t=2.3		木製既製品	60	耐水PB下地 t=12.5	耐水ビニル加工 AAクラス
1F	洗面脱衣室	タフ合板 t=12	クォンテア7- t=2.3		木製既製品	60	耐水PB下地 t=12.5	耐水ビニル加工 AAクラス
1F	UB							
1F	家事室		WPC70-リグ合板 t=15		木製既製品	60	PB下地 t=12.5	ビニル加工 AAクラス
2F	ホール		WPC70-リグ合板 t=15		木製既製品	60	PB下地 t=12.5	ビニル加工 AAクラス



1F	トイレ	タフ合板 t=12	クォンテア7- t=2.3		木製既製品	60	耐水PB下地 t=12.5	耐水ビニル加工 AAクラス
1F	洗面脱衣室	タフ合板 t=12	クォンテア7- t=2.3		木製既製品	60	耐水PB下地 t=12.5	耐水ビニル加工 AAクラス
1F	家事室		WPC70-リグ合板 t=15		木製既製品	60	PB下地 t=12.5	ビニル加工 AAクラス
1F	UB							
2F	ホール		WPC70-リグ合板 t=15		木製既製品	60	PB下地 t=12.5	ビニル加工 AAクラス

1F	物入		WPC70-リグ合板 t=15		木製既製品	60	PB下地 t=12.5	ビニル加工 AAクラス
1F	LDK		WPC70-リグ合板 t=15		木製既製品	60	PB下地 t=12.5	ビニル加工 AAクラス
1F	家事室		WPC70-リグ合板 t=15		木製既製品	60	PB下地 t=12.5	ビニル加工 AAクラス
1F	トイレ	タフ合板 t=12	クォンテア7- t=2.3		木製既製品	60	耐水PB下地 t=12.5	耐水ビニル加工 AAクラス
1F	洗面脱衣室	タフ合板 t=12	クォンテア7- t=2.3		木製既製品	60	耐水PB下地 t=12.5	耐水ビニル加工 AAクラス
1F	UB							
2F	ホール		WPC70-リグ合板 t=15		木製既製品	60	PB下地 t=12.5	ビニル加工 AAクラス

- 文字列を入力・修正する -

最後に、セル内の文字列を入力・修正してみましょう。

- ❶ 対象となる部屋（ここでは「和室」）のセル行を選びます。
- ❷ 対象となるセル（ここでは【備考】）をダブルクリックします。
- ❸ 直接、文字列（ここでは「長押し」）を入力します。

部屋名称	下地	天井 仕上	記号	CH	廻縁	備考
2F 寝室	PB下地 t=3.5	ビニル加工 AAクラス		2400	壁原目地	
2F ウォークインクローゼット	PB下地 t=3.5	ビニル加工 AAクラス		2400	壁原目地	
1F トイレ	PB下地 t=3.5	ビニル加工 AAクラス		2400	壁原目地	トイレキャビネットオルソング
2F 和室		杉板敷目地天井 ラミネート		2400	木製	
2F 床の間		銘木貼天 押入ボード		2400	木製	
2F 押入				2400	中段(天板) 既製品	

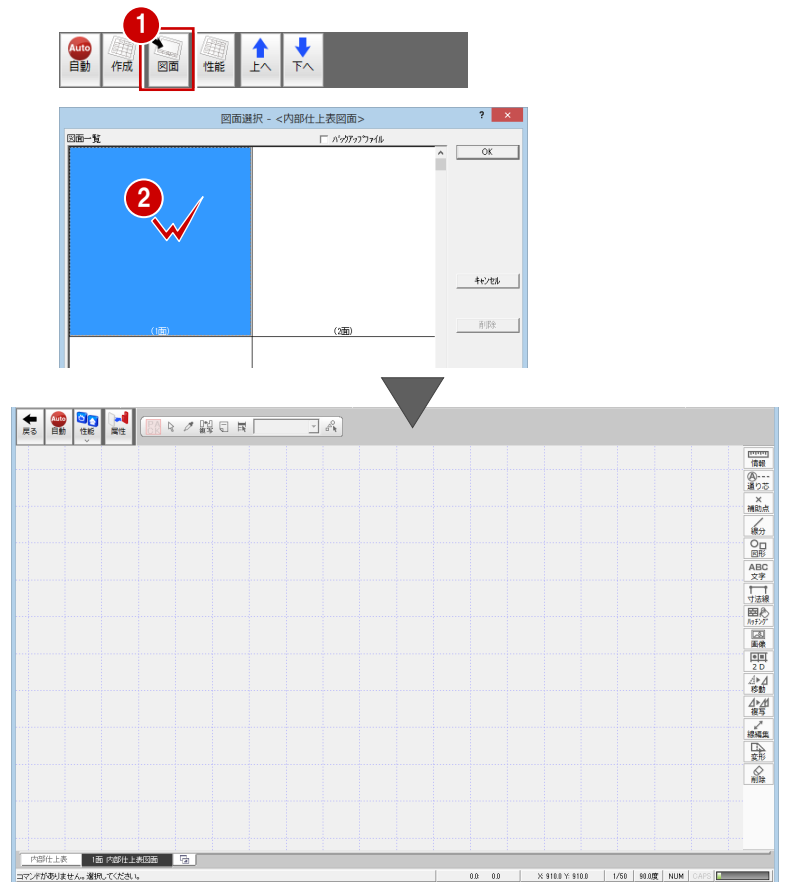
部屋名称	廻縁	備考
2F 寝室	壁原目地	
2F ウォークインクローゼット	壁原目地	
2F トイレ	壁原目地	トイレキャビ
2F 和室	木製	長押し
2F 床の間	木製	稲妻釘 床柱 銘木材
2F 押入	木製	中段(天板) 既製品

1-2 内部仕上表を作成する

内部仕上集計データより、内部仕上表を作成しましょう。内部仕上表は「内部仕上表図面」ウィンドウで作成します。

内部仕上表図面を開く

- 1 [図面] をクリックします。
- 2 [図面選択] ダイアログで「1面」をダブルクリックします。
[1面 内部仕上表図面]のウィンドウが開きます。

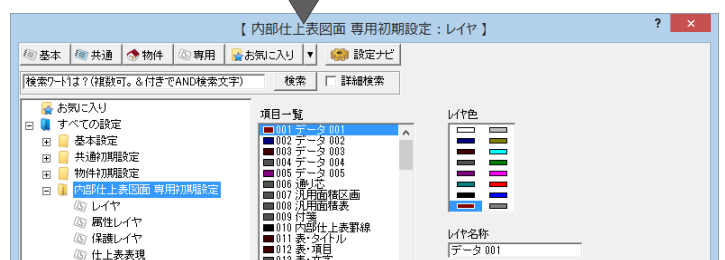


初期設定を確認・変更する

内部仕上表の作成条件を設定しましょう。

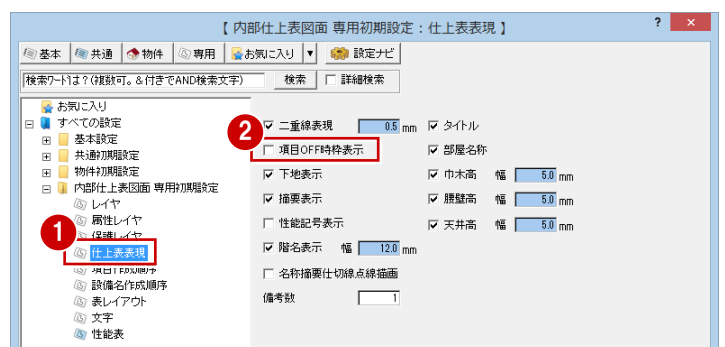
－ 内部仕上表図面 初期設定を開く －

- 1 [設定] をクリックして、[設定] ダイアログを開きます。



－ 内部仕上表の表現を確認する －

- 1 ツリーから「仕上表現」を選びます。
- 2 項目が入力されていない項目欄は作成されないように、[項目 OFF 時枠表示] のチェックがはずれていることを確認します。

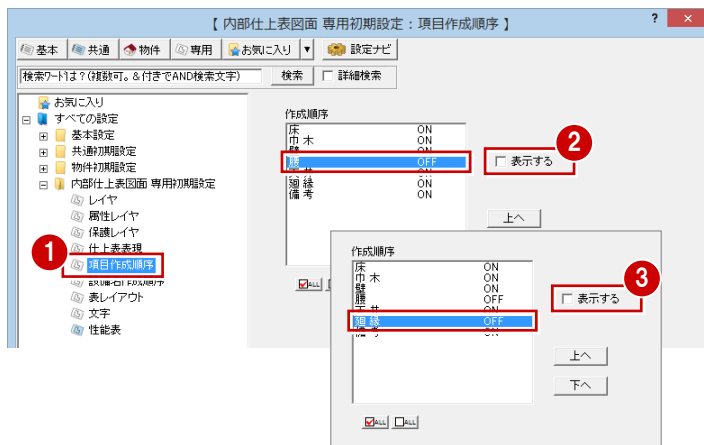


1 内部仕上表を作成する

- 仕上表で作成する項目を変更する -

ここでは、内部仕上表の項目は床、巾木、壁、天井、備考にして、腰と廻縁は対象からはずします。

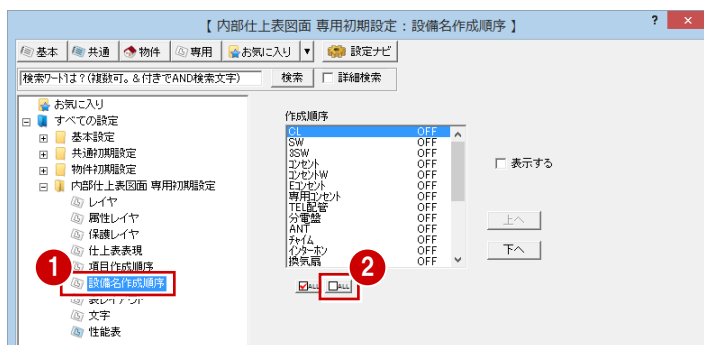
- ツリーから「項目作成順序」を選びます。
- [作成順序] で「腰」を選択し、[表示する] のチェックをはずします。「腰」が OFF になり、仕上表作成の対象からはずれます。
- 同様にして、「廻縁」も OFF に変更します。



- 仕上表で作成する設備項目を変更する -

ここでは、仕上表には設備項目は載せないため、すべて対象からはずします。

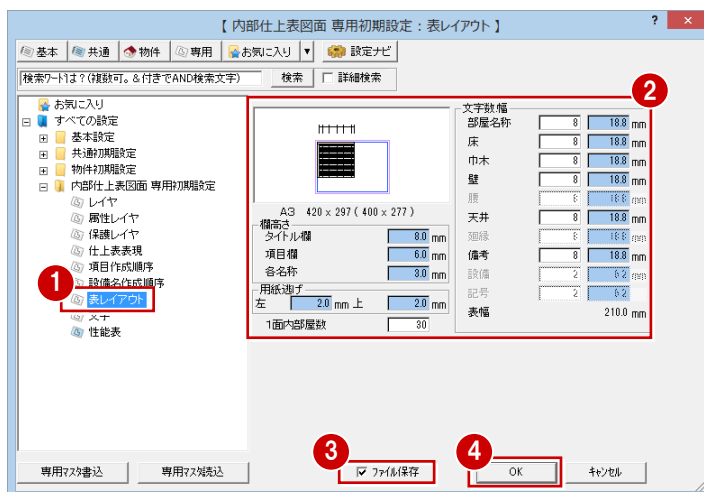
- ツリーから「設備名作成順序」を選びます。
- 全 OFF の [ALL] をクリックします。すべての項目が OFF になり、仕上表作成の対象からはずれます。



- 表のレイアウトを確認する -

最後に、内部仕上表の項目欄の高さや幅、仕上表 1 面に対しての部屋数などを確認しましょう。

- ツリーから「表レイアウト」を選びます。
- 各項目の高さや幅などを確認します。
- [ファイル保存] のチェックが付いていることを確認します。
- [OK] をクリックします。



内部仕上表を自動作成する

設定した条件で、内部仕上表を自動作成しましょう。

- [自動] をクリックします。内部仕上表が作成されます。



内部仕上表		床		巾木		壁		天井		備考	
部屋名称	下地	仕上	下地	仕上	下地	仕上	下地	仕上	下地	仕上	備考
1F	玄関	床下埋め込み	床下埋め込み	床下埋め込み	床下埋め込み	床下埋め込み	床下埋め込み	床下埋め込み	床下埋め込み	床下埋め込み	床下埋め込み
	ホール	床下埋め込み	床下埋め込み	床下埋め込み	床下埋め込み	床下埋め込み	床下埋め込み	床下埋め込み	床下埋め込み	床下埋め込み	床下埋め込み
	物入	床下埋め込み	床下埋め込み	床下埋め込み	床下埋め込み	床下埋め込み	床下埋め込み	床下埋め込み	床下埋め込み	床下埋め込み	床下埋め込み
	L/D	床下埋め込み	床下埋め込み	床下埋め込み	床下埋め込み	床下埋め込み	床下埋め込み	床下埋め込み	床下埋め込み	床下埋め込み	床下埋め込み
	家庭室	床下埋め込み	床下埋め込み	床下埋め込み	床下埋め込み	床下埋め込み	床下埋め込み	床下埋め込み	床下埋め込み	床下埋め込み	床下埋め込み
	トイレ	床下埋め込み	床下埋め込み	床下埋め込み	床下埋め込み	床下埋め込み	床下埋め込み	床下埋め込み	床下埋め込み	床下埋め込み	床下埋め込み
	洗面所	床下埋め込み	床下埋め込み	床下埋め込み	床下埋め込み	床下埋め込み	床下埋め込み	床下埋め込み	床下埋め込み	床下埋め込み	床下埋め込み
	U/B	床下埋め込み	床下埋め込み	床下埋め込み	床下埋め込み	床下埋め込み	床下埋め込み	床下埋め込み	床下埋め込み	床下埋め込み	床下埋め込み
	カーポート	床下埋め込み	床下埋め込み	床下埋め込み	床下埋め込み	床下埋め込み	床下埋め込み	床下埋め込み	床下埋め込み	床下埋め込み	床下埋め込み
	階段	床下埋め込み	床下埋め込み	床下埋め込み	床下埋め込み	床下埋め込み	床下埋め込み	床下埋め込み	床下埋め込み	床下埋め込み	床下埋め込み
2F	居室	床下埋め込み	床下埋め込み	床下埋め込み	床下埋め込み	床下埋め込み	床下埋め込み	床下埋め込み	床下埋め込み	床下埋め込み	床下埋め込み
	カーポート	床下埋め込み	床下埋め込み	床下埋め込み	床下埋め込み	床下埋め込み	床下埋め込み	床下埋め込み	床下埋め込み	床下埋め込み	床下埋め込み
	トイレ	床下埋め込み	床下埋め込み	床下埋め込み	床下埋め込み	床下埋め込み	床下埋め込み	床下埋め込み	床下埋め込み	床下埋め込み	床下埋め込み
	浴室	床下埋め込み	床下埋め込み	床下埋め込み	床下埋め込み	床下埋め込み	床下埋め込み	床下埋め込み	床下埋め込み	床下埋め込み	床下埋め込み
	床の間	床下埋め込み	床下埋め込み	床下埋め込み	床下埋め込み	床下埋め込み	床下埋め込み	床下埋め込み	床下埋め込み	床下埋め込み	床下埋め込み
	押入	床下埋め込み	床下埋め込み	床下埋め込み	床下埋め込み	床下埋め込み	床下埋め込み	床下埋め込み	床下埋め込み	床下埋め込み	床下埋め込み

2

外部仕上表を作成する

平面図、屋根伏図、天井伏図で入力したデータを自動集計し、外部仕上表を作成しましょう。

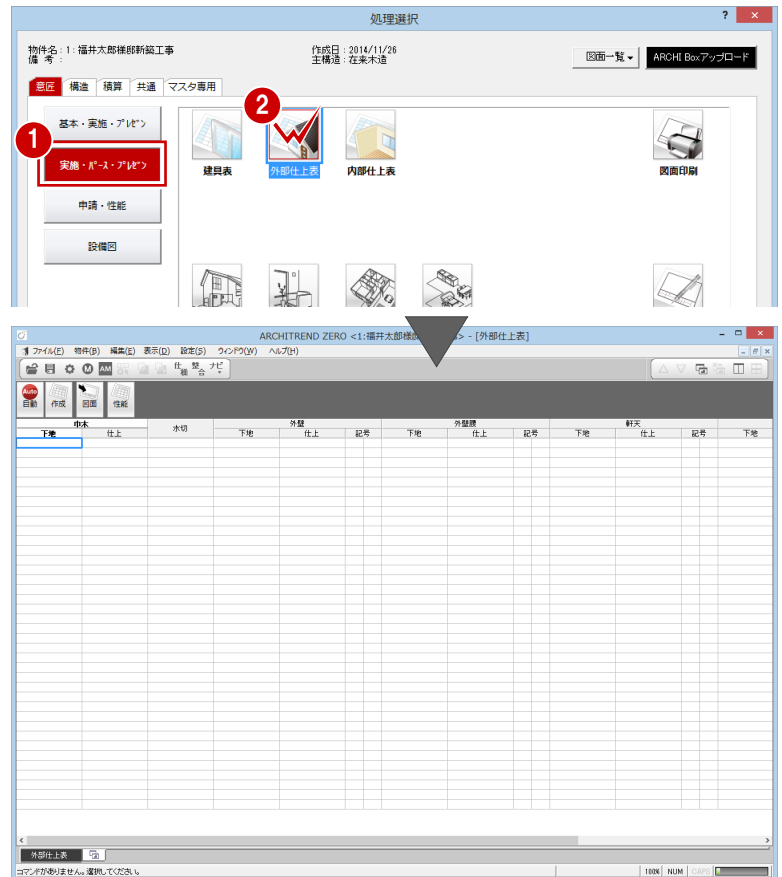
2-1 外部仕上を集計する

外部仕上表を開いて、外部仕上を集計しましょう。

外部仕上表を開く

- 1 [処理選択] ダイアログの [実施・パース・プレゼン] をクリックします。
- 2 プログラム一覧より [外部仕上表] をダブルクリックします。
[外部仕上表] のウィンドウが開きます。

※ 他のウィンドウを開いている場合は、下図のように [他の処理図面を開く] を使って、[処理選択] ダイアログを開きます。



外部仕上を集計する

- 1 [自動] をクリックします。
集計結果が一覧表示されます。



中木			外壁			外壁			外壁		
下地	仕上	水切	下地	仕上	記号	下地	仕上	記号	下地	仕上	記号
モルタル刷毛引き	ガルバリウム鋼板	水切	通気胴縁	サディング横張り							防錆天板
モルタル刷毛引き	ガルバリウム鋼板	水切	通気胴縁	サディング横張り							有孔ボード

集計データを編集する

ここでは、セル内に文字列を入力してみましょう。

- 1 対象となるセルをダブルクリックします。
- 2 直接、文字列（ここでは「コンクリート打放シ」）を入力します。

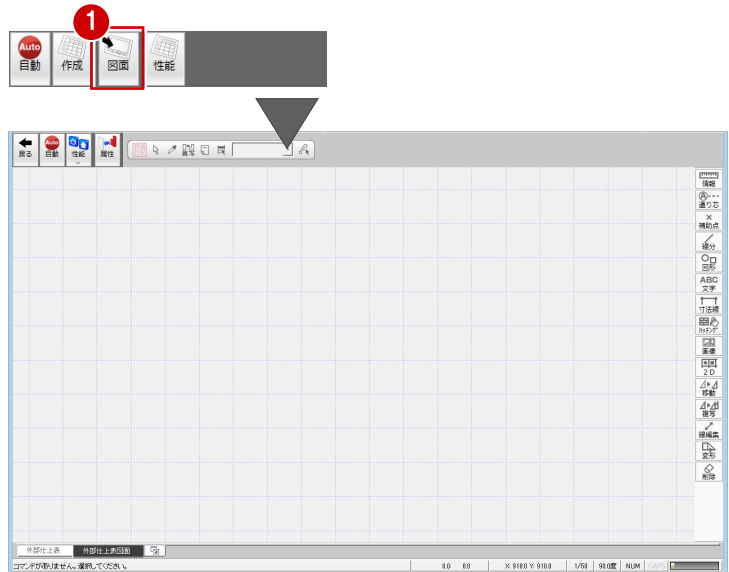
中木			外壁			外壁			外壁		
下地	仕上	水切	下地	仕上	記号	下地	仕上	記号	下地	仕上	記号
コンクリート打放シ	ガルバリウム鋼板	水切	通気胴縁	サディング横張り							防錆天板
モルタル刷毛引き	ガルバリウム鋼板	水切	通気胴縁	サディング横張り							有孔ボード

2-2 外部仕上表を作成する

外部仕上集計データより、外部仕上表を作成しましょう。外部仕上表は [外部仕上表図面] ウィンドウで作成します。

外部仕上表図面を開く

- 1 [図面] をクリックします。
[外部仕上表図面] のウィンドウが開きます。

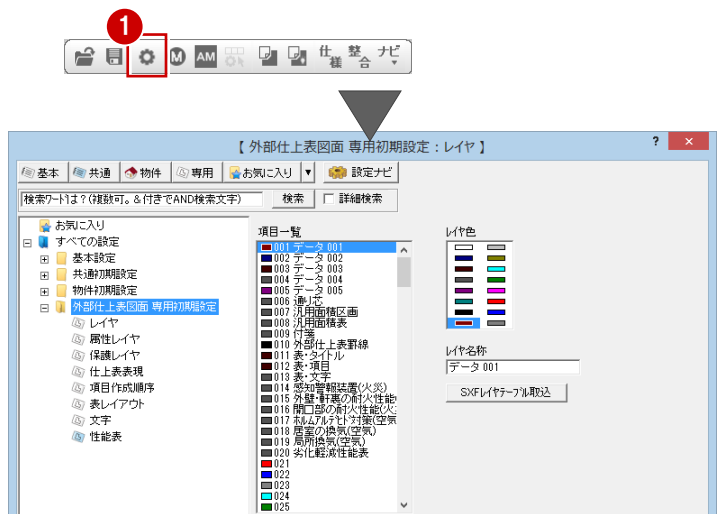


初期設定を確認・変更する

外部仕上表の作成条件を設定しましょう。

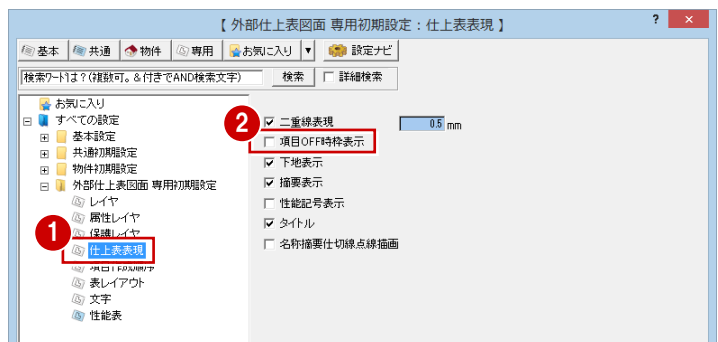
－ 外部仕上表図面 初期設定を開く －

- 1 [設定] をクリックして、[設定] ダイアログを開きます。



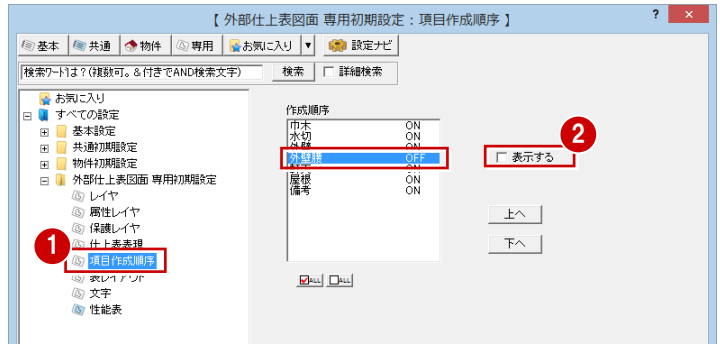
－ 外部仕上表の表現を確認する －

- 1 ツリーから「仕上表現」を選びます。
- 2 項目が入力されていない項目欄は作成されないように、[項目 OFF 時枠表示] のチェックがはずれていることを確認します。



－ 仕上表で作成する項目を変更する －

- 1 ツリーから「項目作成順序」を選びます。
- 2 外部仕上集計データに外壁の腰壁部分の仕上データがなかったため、[作成順序]で「外壁腰」を選択し、[表示する]のチェックをはずします。
「外壁腰」が OFF になり、仕上表作成の対象からはずれます。



－ 表のレイアウトを確認する －

- 1 ツリーから「表レイアウト」を選びます。
- 2 各項目の幅や高さを確認します。
- 3 [ファイル保存] のチェックが付いていることを確認します。
- 4 [OK] をクリックします。



外部仕上表を自動作成する

設定した条件で、外部仕上表を自動作成しましょう。

- 1 [自動] をクリックします。
外部仕上表が作成されます。



外部仕上表											
巾木		水切		外壁		軒天		屋根		備考	
下地	仕上	下地	仕上	下地	仕上	下地	仕上	下地	仕上		
200×10打設	珪藻粉毛引き	水切	珪藻粉毛引き	透気網継	9寸×20 横張り	防火軒天板	9寸×20 横張り	EP塗装	4×20×20下地野地板	甲板瓦葺	軒種
		9寸×100縦	9寸×100縦		塗装済		青瓦				市販品種：105
	珪藻粉毛引き	水切	珪藻粉毛引き	透気網継	9寸×20 横張り						壁種
		9寸×100縦	9寸×100縦		塗装済						電275