



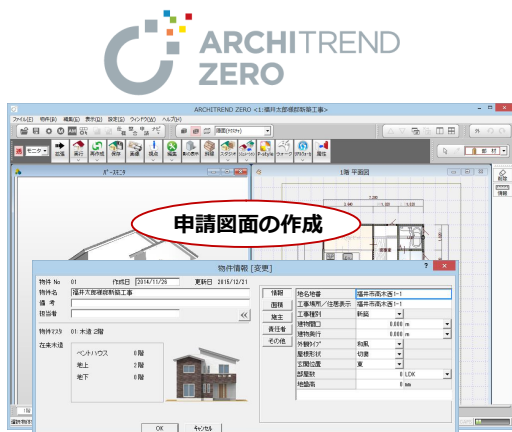
TREND CA i.Gate 連携

1 TREND CA i.Gate 連携の概要	2
i.Gate 連携とは	2
専用ツールセットアップ	3
物件情報から連動するデータについて	4
組織マスタから連動するデータについて	4
2 連携ファイルを作成する	5
プログラムを起動する	5
3 連携ファイルを i.Gate に取り込む	8
連携ファイルを取り込む	8

1 TREND CA i.Gate 連携の概要

i.Gate 連携とは

- i.Gate とは、アウェイ建築評価ネット株式会社の電子申請支援システムです。<https://abenj.net/>
- i.Gate は項目に沿って入力していくことで、申請書・概要書・予約表など PDF 書類が自動作成され、建築確認申請・事前審査を WEB で完結できるシステムです。
- TREND CA から i.Gate 連携を使うと、ATZERO の図面情報から確認申請に必要な情報をスムーズに連携でき、確認申請の作成が行えます。
- i.Gate を使用するには事前に登録が必要です。(無料) <https://igate.abenj.net/>



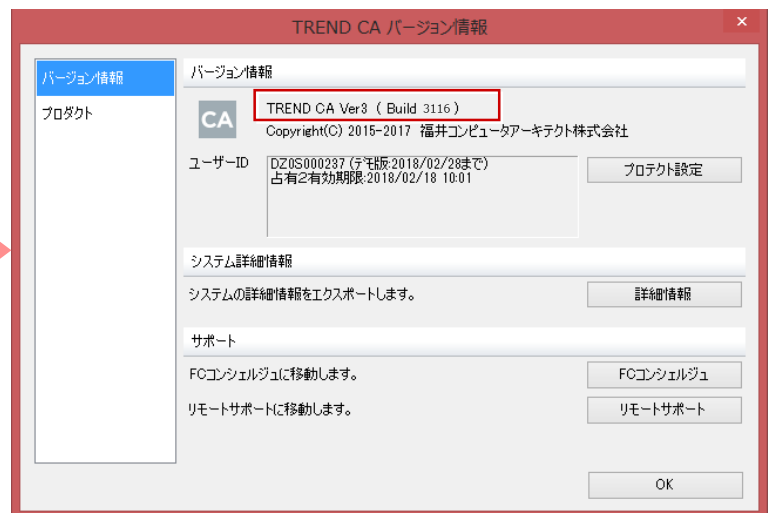
物件情報からデータが連動



TREND CA の対応バージョン

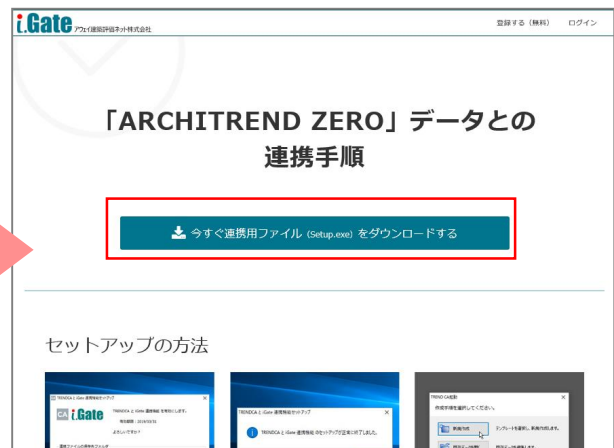
- TREND CA から i.Gate 連携を使用するには、TREND CA のバージョン 3・ビルド 3116 以降が必要です。

バージョンは以下の方法で確認できます。



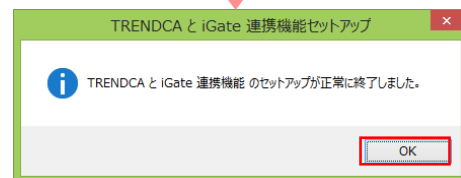
専用ツールセットアップ

- i.Gate 連携機能を使用するには、i.Gate のサイトから専用ツールをダウンロードし、セットアップを実行してください。



有効期限とは

i.Gate 連携セットアップを実行すると有効期限が設定されます。有効期限が近づくとき更新のため再セットアップを促すメッセージがでます。その際はメッセージに従い、更新処理を行ってください。

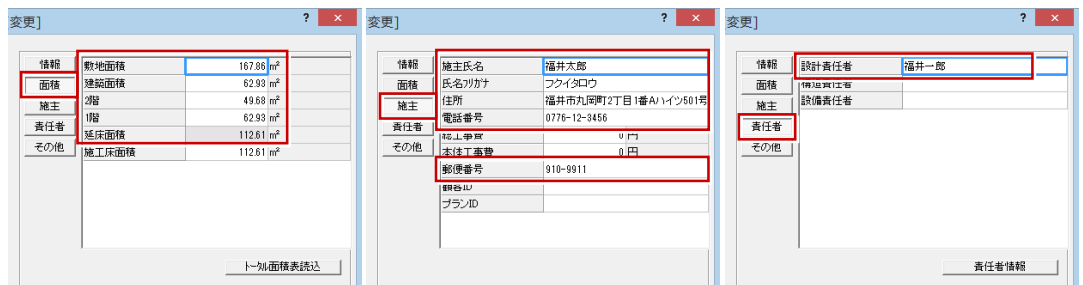


物件情報から連動するデータについて

ARCHITREND ZERO の物件情報を取り込むと、次のデータが申請書の該当箇所にセットされます。

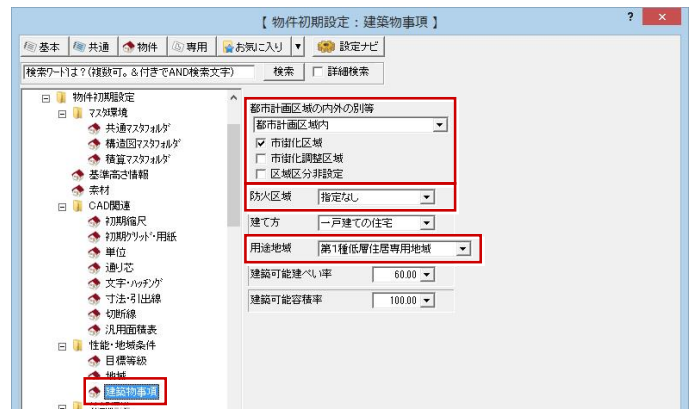
[物件情報] ダイアログ

- 物件名、階数
- 情報：地名地番、工事場所／住居表示
- 面積：敷地面積、建築面積、各階床面、延床面積
- 施主：施主氏名、氏名フリガナ、住所、電話番号、郵便番号
- 責任者：設計責任者（名前のみ連動）



[物件初期設定（性能・地域条件－建築物事項）] ダイアログ

- 都市計画区域の内外の別等
- 防火区域
- 用途地域



組織マスタから連動するデータについて

申請書の設計者、工事監理者などには、組織マスタに登録されている社員、取引先から選択できます。氏名を選択すると、登録されている資格情報や部署情報などがその他の項目にセットされます。



【ATManager の組織マスタ】

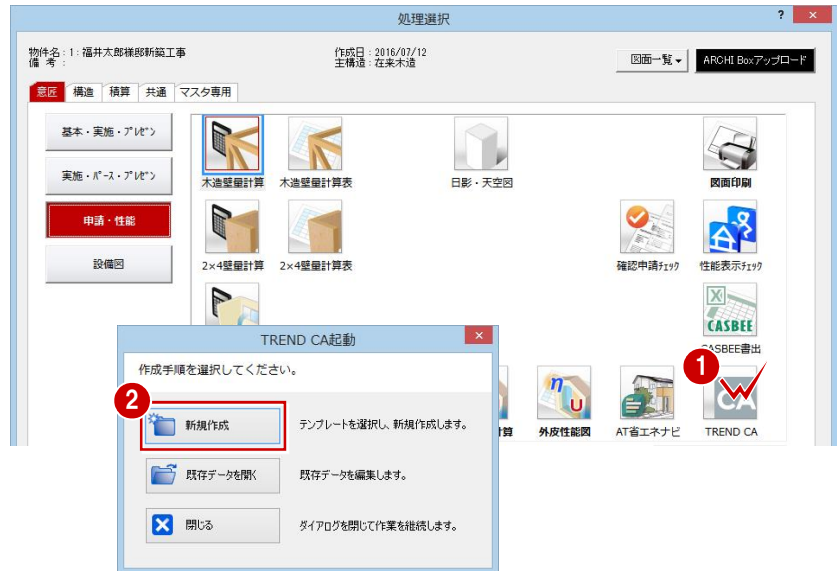


2 連携ファイルを作成する

ZERO の物件データから物件情報を取り込んで、TREND CA で i.Gate 連携ファイルを作成する方法を解説します。
 ※事前に建築面積求積図、床面積求積図、トータル面積表の作成が必要です。

プログラムを起動する

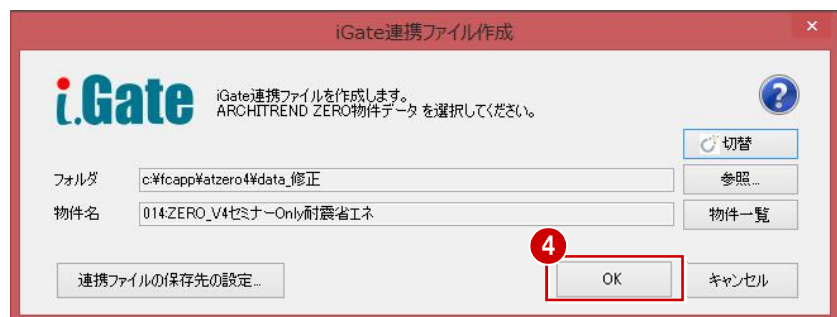
- 1 ZERO で連携ファイルを作成する物件を開いて、「処理選択」ダイアログの「申請・性能」の一覧から「TREND CA」をダブルクリックします。
- 2 「TREND CA 起動」ダイアログの「新規作成」をクリックします。



- 3 i.Gate 連携ファイル作成を選択します。



- 4 ファイルを作成する物件が選択されていることを確認して「OK」をクリックします。



2. 連携ファイルを作成する

- 5 ウィザードの各項目を確認・変更して、「次へ」をクリックします。
- 6 最後に、ウィザード (7/7) の「完了」をクリックします。

The screenshots show the following steps:

- Step 1:** Confirmation of object information (物件情報) and registration status (登録マスタ).
- Step 2:** Confirmation of the third page of the application form, including urban planning (都市計画) and fire safety (防火地域) details.
- Step 3:** Confirmation of the third page, focusing on plot area (敷地面積) and usage (用途地域).
- Step 4:** Confirmation of the third page, focusing on building area (建築面積) and building rate (建築率).
- Step 5:** Confirmation of the third page, showing a summary of building area (延べ面積) and capacity (容積率).
- Step 6:** Confirmation of the fourth page, detailing floor counts (階数) and heights (高さ).
- Step 7:** Confirmation of the seventh page, where the '完了' (Completed) button is highlighted with a red circle and the number 6.

- 7 「OK」をクリックします。

TREND CA

ウィザードの入力を終了し、iGate連携ファイルを書き出します。
よろしいですか?

OK キャンセル

- 8 「パスをコピー」をクリックし、「i.Gateを開く」をクリックします。

iGate連携ファイル作成

iGate連携ファイルを作成しました。
C:\FCApp\CA\iGateExport\ZERO_V4セミナー-Only\01801161105.iigt

パスをコピー

iGateを開き、連携ファイルを読み込んでください。

i.Gateを開く

iGateのURL : <https://igate.abeni.net/CKakunin/>

次回から自動でiGateを開く

閉じる

- 9 i.Gate のログインページが開きます。
事前に登録したメールアドレス、パスワードでログインします。



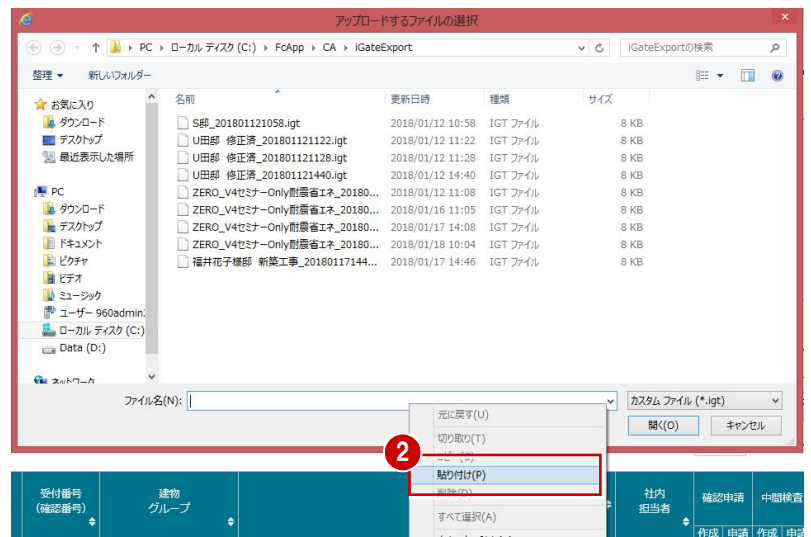
3 連携ファイルを i.Gate に取り込む

連携ファイルを取り込む

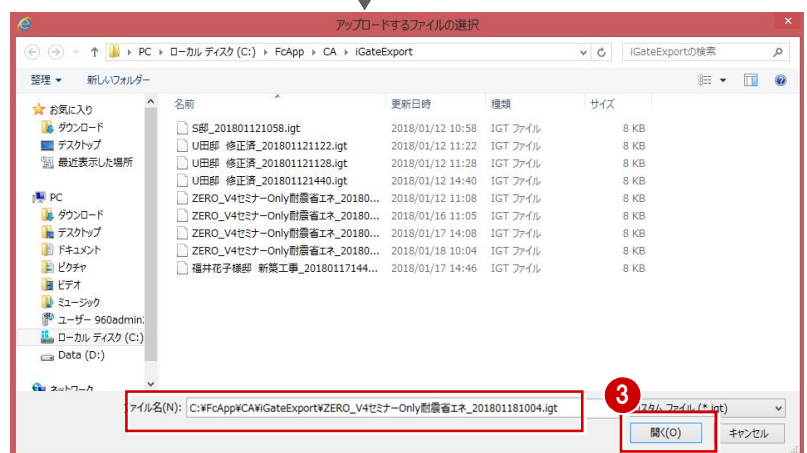
① 「ARCHITREND ZERO の連携データを取り込む」をクリックし、「確認申請(ファイルを選択)」をクリックします。



② 「右クリック」「貼り付け」を選択し、先程コピーしたパス、ファイル名が入ったことを確認します。



③ 「開く」をクリックします。



4 「OK」 をクリックします。



5 申請内容の編集ページが開きます。確認と編集を行います。適宜保存します。



保存すると物件リストに表示されます。



iGate に関してのお問い合わせは

アウェイ建築評価ネット株式会社 iGate システム担当 03-6679-2070

TREND CA に関してのお問い合わせは

サポート保守 (FC メンバーシップ) をご契約のお客様は 0120-373-795
未契約のお客様は 0570-550-291