

図面印刷



Jw_cad で作成した図枠を登録する方法を教えてください。



「図枠無し」の図枠を配置して、「ファイル」メニューの「ファイル読み込み」で Jw_cad データを読み込みます。

現在の図枠をなしにする

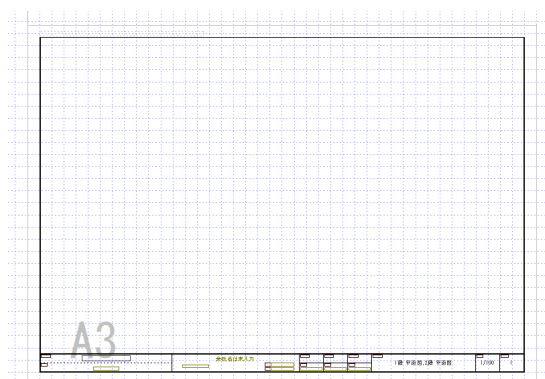
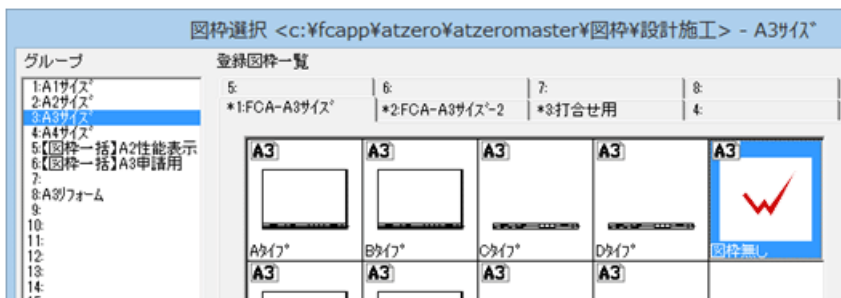
- 1 「図枠モード」に切り替えます。



- 2 「図枠配置」をクリックします。

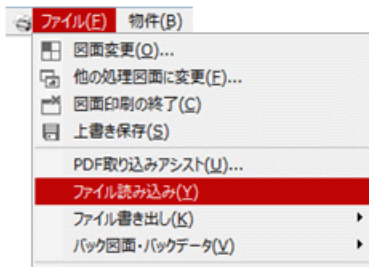


- 3 「図枠無し」をダブルクリックします。

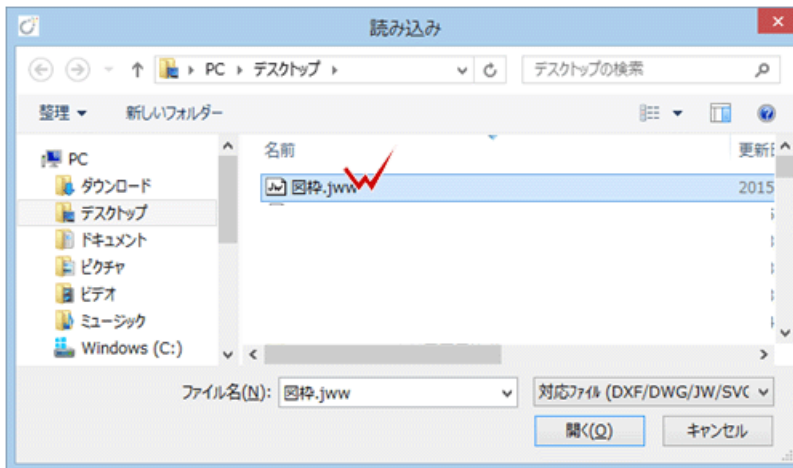


Jw_cad の図枠を読み込む

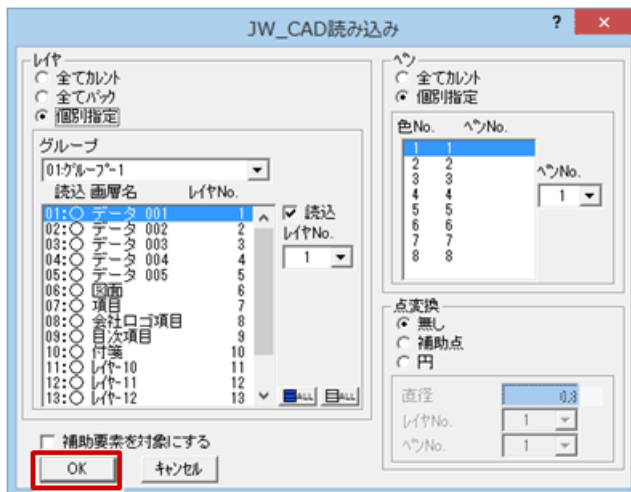
- 1 「ファイル」メニューから「ファイル読み込み」を選びます。



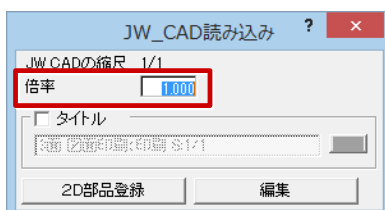
- 2 Jw_cad のファイルをダブルクリックします。



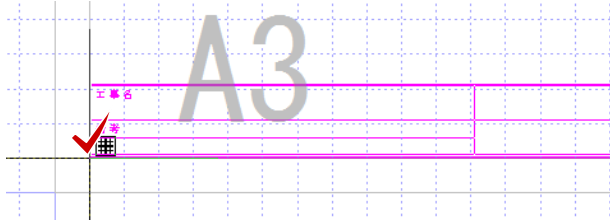
- 3 「JW_CAD 読み込み」ダイアログの「OK」をクリックします。



- 4 「倍率」を確認します。
等倍で配置するときには、「1」のままにしておきます。



5 データの配置位置をクリックします。



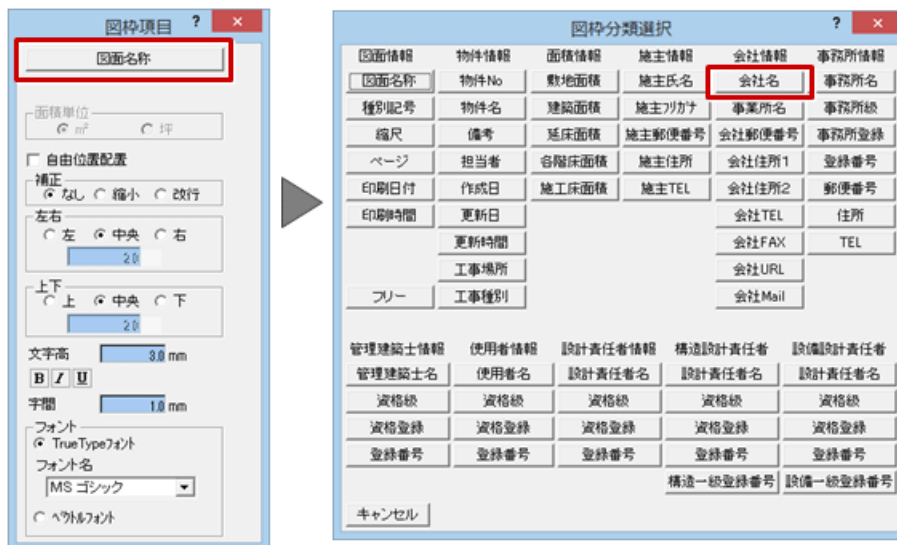
図枠項目を配置する

図枠内に図面名称、縮尺、物件名、会社名などの図枠項目を配置しておく、図面を配置したときに図面から情報を取得して、これらの内容が自動で表示されるようになります。

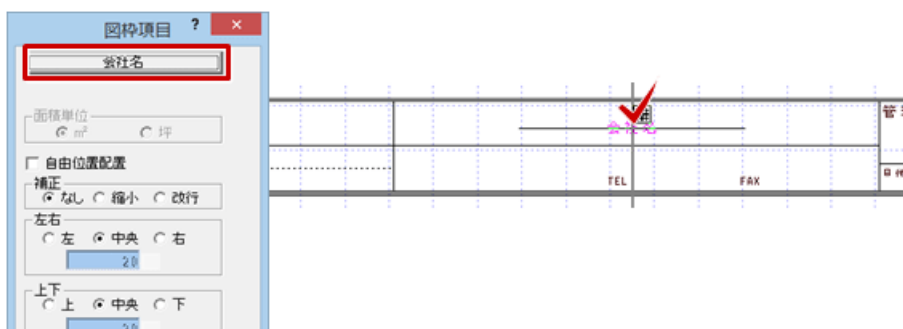
1 「図枠項目」をクリックします。



2 「図枠項目」ダイアログの「図面名称」をクリックして、「図枠分類選択」ダイアログの「会社名」を選びます。



3 図枠項目「会社名」を配置します。



4 同様な手順で、必要な項目を配置していきます。



- ・配置した図枠項目を変更するには、図枠項目を「属性変更」して、「項目」のボタンをクリックします。
※各項目の連動元は、ヘルプをご参照ください。



The screenshot shows a table with columns for '担当者' (Person in Charge), '図面名' (Drawing Name), and '縮' (Scale). A red checkmark is next to the '印刷日付' (Print Date) field. A dialog box titled '項目 <1/1>' is open, showing options for '印刷日付' (Print Date) and '再描画' (Redraw). The '印刷日付' field is highlighted with a red box, and a red arrow points from it to the '属性' (Attribute) button in the toolbar above.

図枠を登録する

- 1 「図枠登録」をクリックします。



- 2 「図枠登録」ダイアログの空欄を選び、「OK」をクリックします。



- 3 「名称変更」ダイアログの「名称」に図枠の名称を入力して、「OK」をクリックします。

