

図面印刷

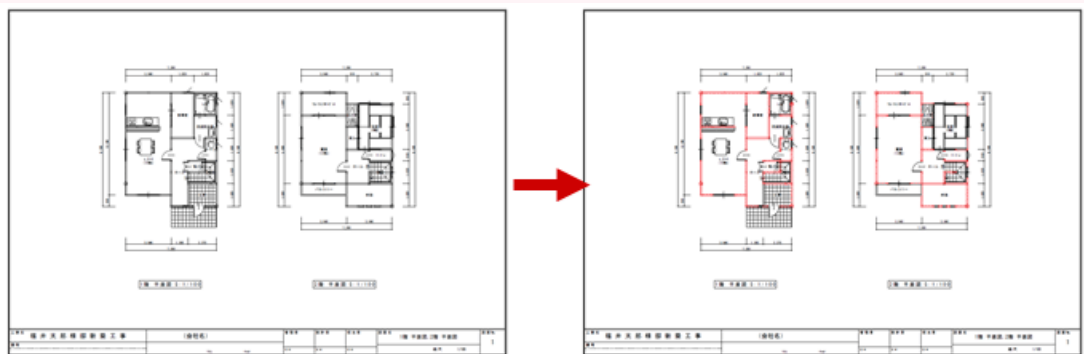
Q

線分を赤色で出力する方法を教えてください。

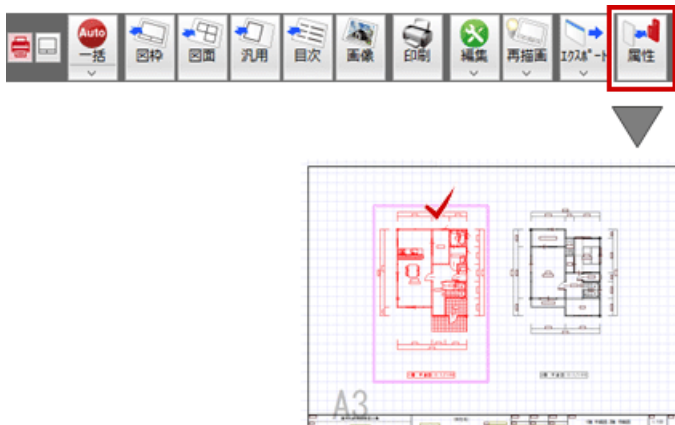
A

線分の要素属性を「ペン No.12」に設定し、印刷時の設定でペン No.12 の色を赤色に変更します。

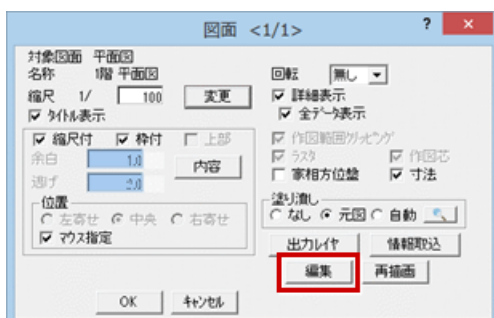
※ 利用するペン番号に決まったルールはありませんが、図面の主要な部材に利用されている1番ペンから3番ペンは避けて、7番目以降のペン番号を指定することをおすすめします。



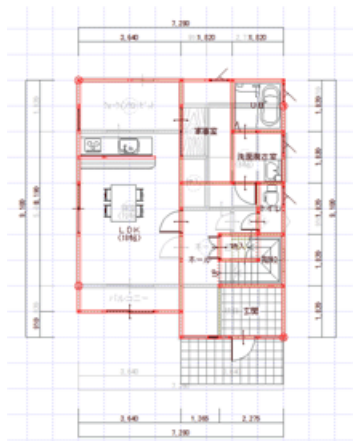
1 「属性変更」で平面図をクリックします。



2 「図面」ダイアログの「編集」をクリックします。



3 平面図にて、緑色を赤色にする部材を選択した状態にします。

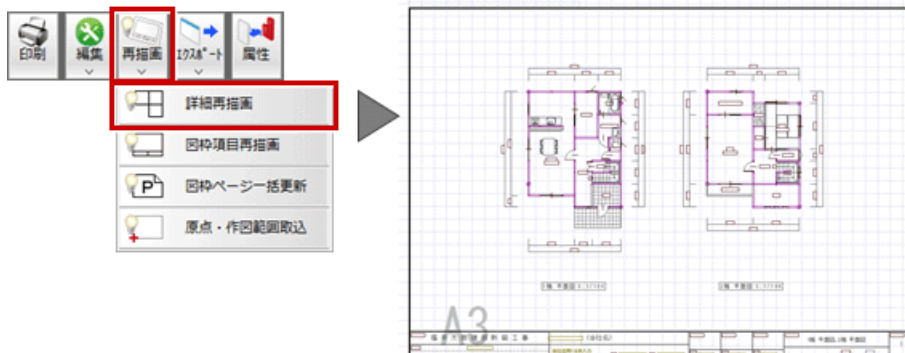


4 「情報」メニューから「要素属性変更」を選んで、「ペン番号」を「No.12」に変更します。



5 同様にして、他の図面もペン No.12 に変更します。

6 図面印刷に戻り、「再描画」メニュー から「詳細再描画」を選び、平面図を更新します。

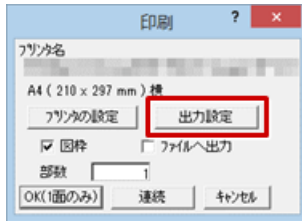


7 「印刷」をクリックします。

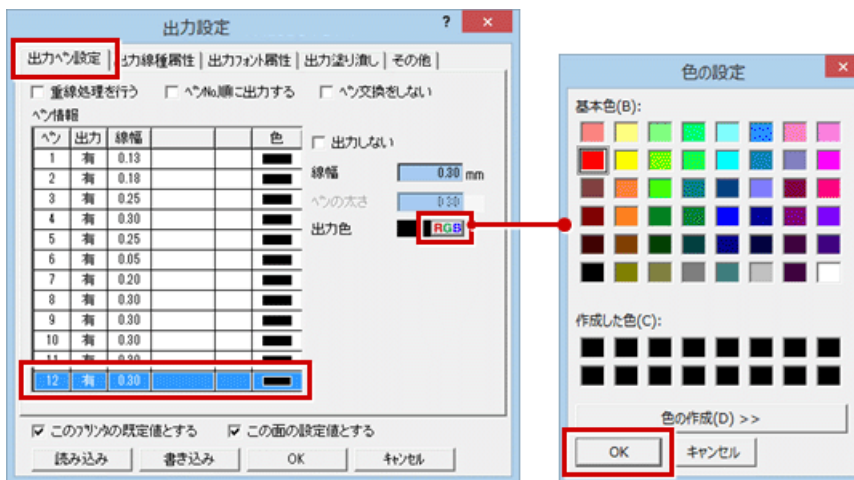


8 「更新日簡易チェック」ダイアログが表示されたら、「継続」をクリックします。

9 「印刷」ダイアログで「出力設定」をクリックします。



10 「出力ペン設定」タブで「ペン No.12」を選び、「出力色」の「RGB」をクリックして赤色に変更します。



11 設定したら、「OK」をクリックします。



12 「印刷」ダイアログの「OK (1面のみ)」をクリックして印刷します。

