

平面図

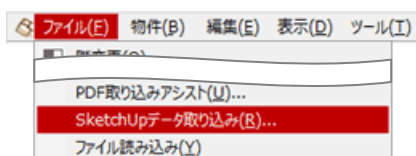


SketchUP データを取り込む方法を教えてください。

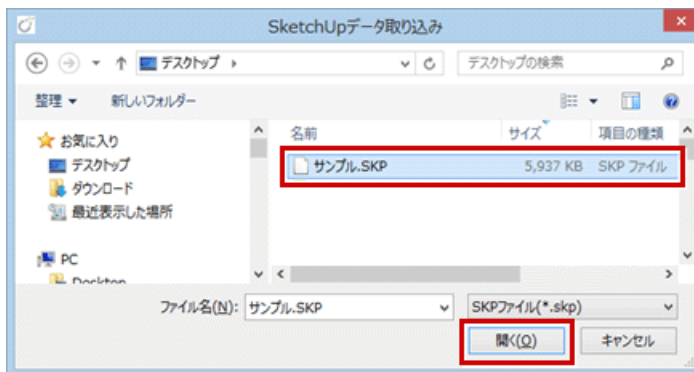


平面図、屋根伏図、天井伏図、配置図、平面詳細図、パースモニタ、パーススタジオで「ファイル」メニューの「SketchUp データ取り込み」を実行します。

- 1 「ファイル」メニューから「SketchUp データ取り込み」を選びます。



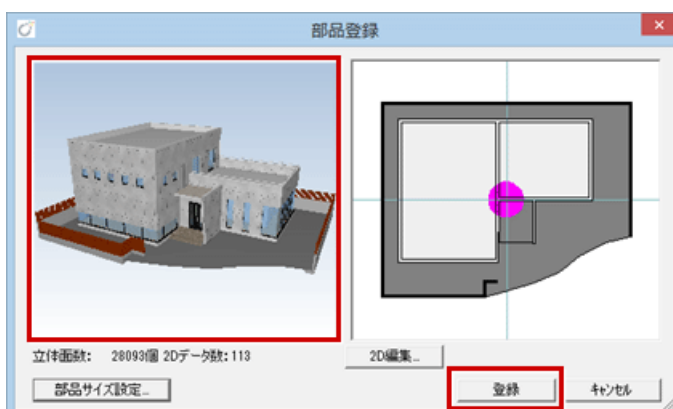
- 2 読み込む SketchUp データファイル (*.skp) を指定して「開く」をクリックします。



- 3 「部品登録」ダイアログで 3D モニタの角度を調整します。この表示状態が部品登録時のサムネイル画像となります。

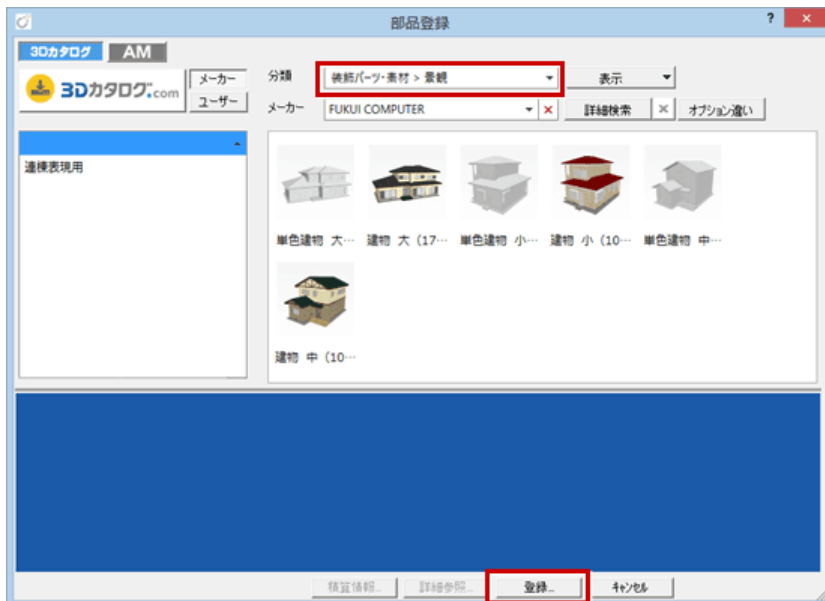
※ 2D モニタに表示される ● の位置が配置基準点になります。変更する場合は 2D モニタ上をクリックします。

- 4 「登録」をクリックします。

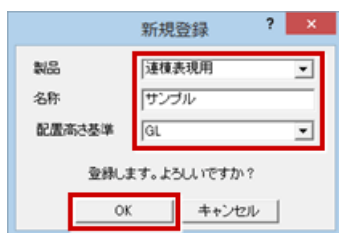


回転	マウスの右ボタンを押したままドラッグします。
移動	マウスのホイールボタンを押したままドラッグします。
拡大・縮小	マウスのホイールボタンを回します。または両ボタンドラッグを使用します。

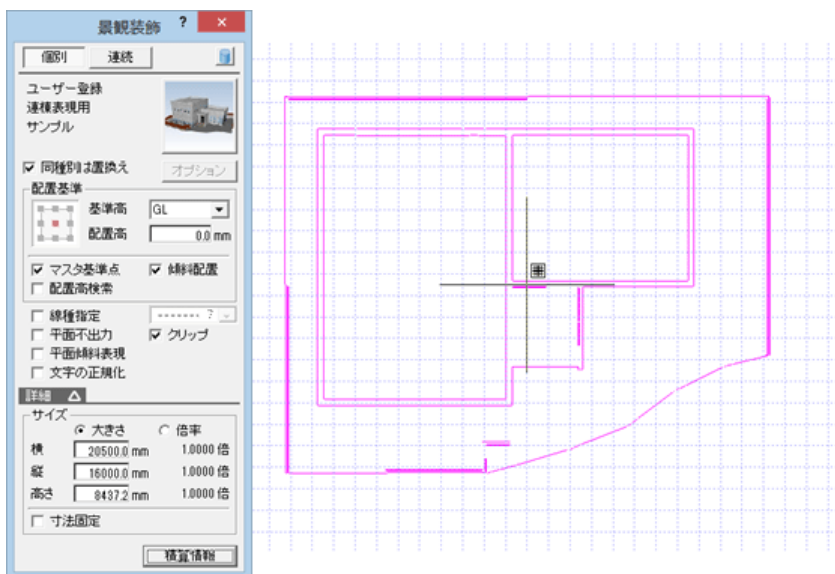
5 登録先となる 3D カタログマスタ の分類を選んで、「登録」をクリックします。



6 登録する製品、名称、配置高さ基準を設定して、「OK」をクリックします。



7 登録した部品を入力できる状態になります。



- SketchUp データの面数が 50000 面を超える場合は登録できません。SketchUp にて登録面数を減らしてから、再度取り込んでください。

