

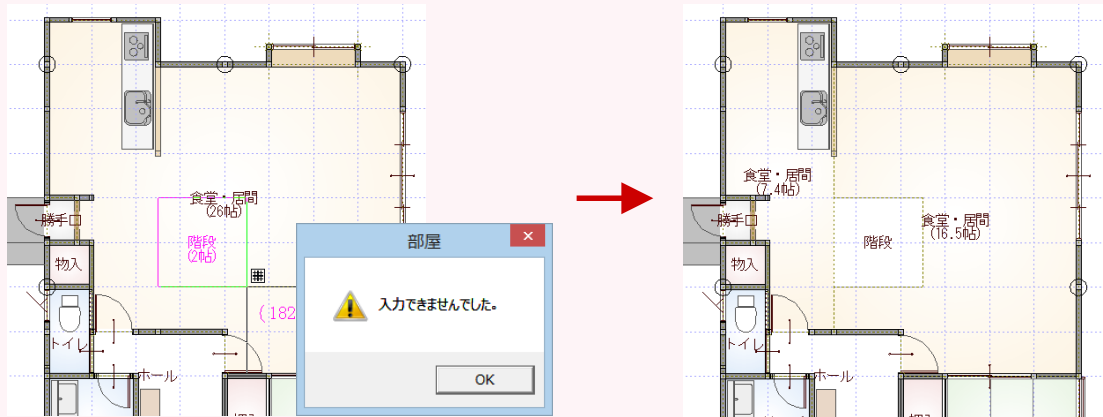
平面図



部屋の中に別の部屋を入力しようとするときに「入力できませんでした」と表示されるときに対処方法を教えてください。

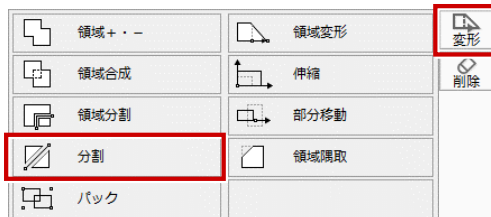


ドーナツ形状となるように部屋を入力できません。部屋を分割してから別の部屋を入力します。

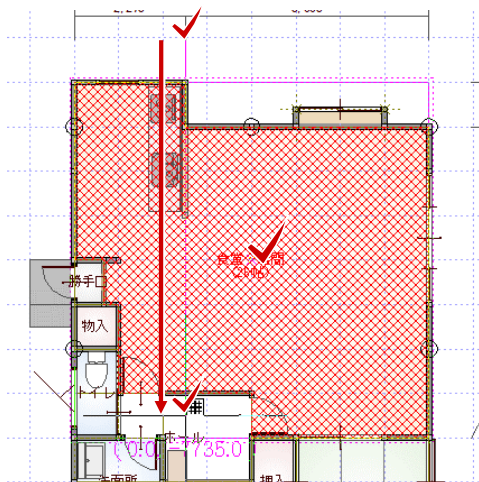


部屋を分割して別の部屋を入力する

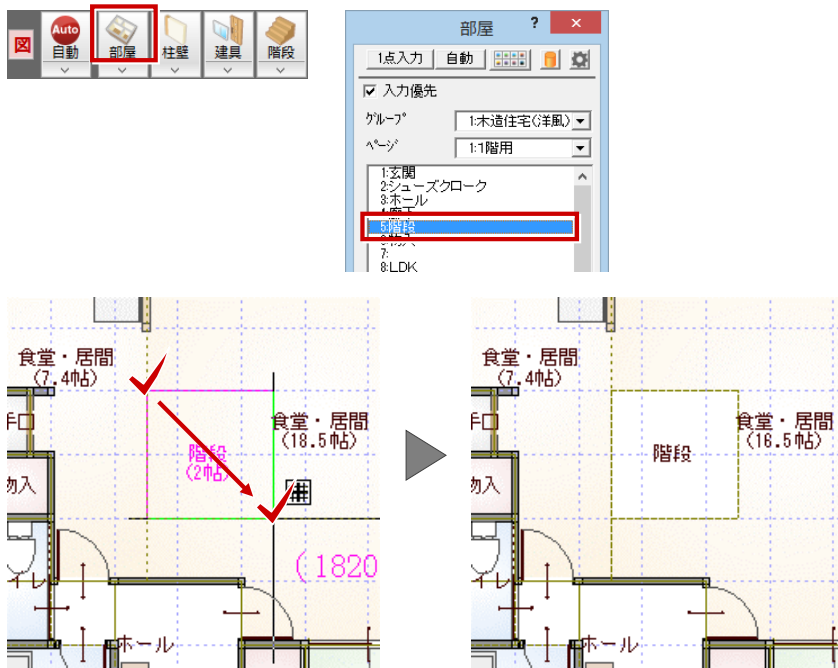
1 「変形」メニューから「分割」を選びます。



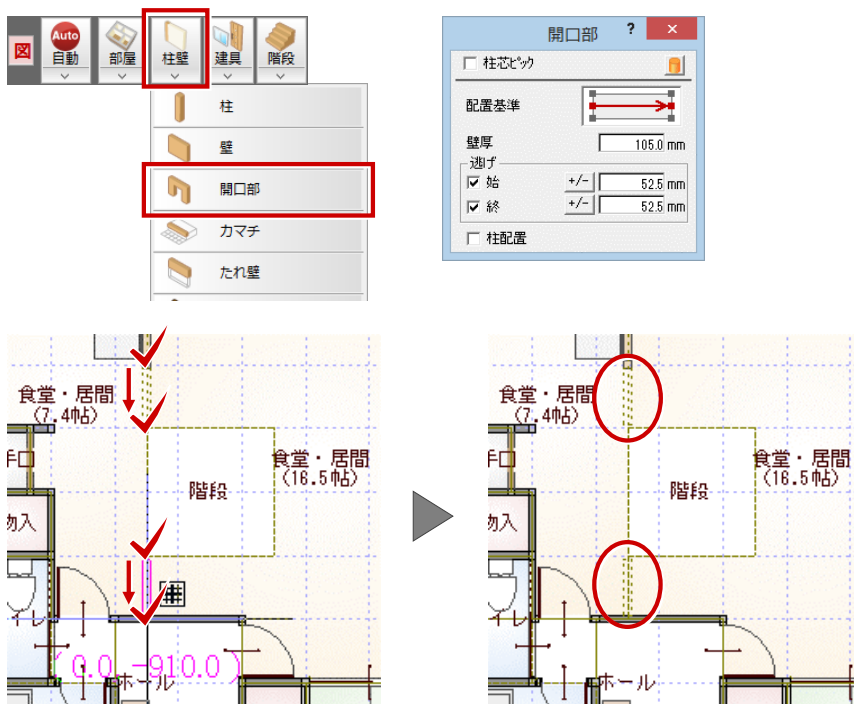
2 部屋を選択して、分割する2点をクリックします。



3 「部屋」ダイアログで部屋を選び、分割した部屋線を基準にして部屋を入力します。



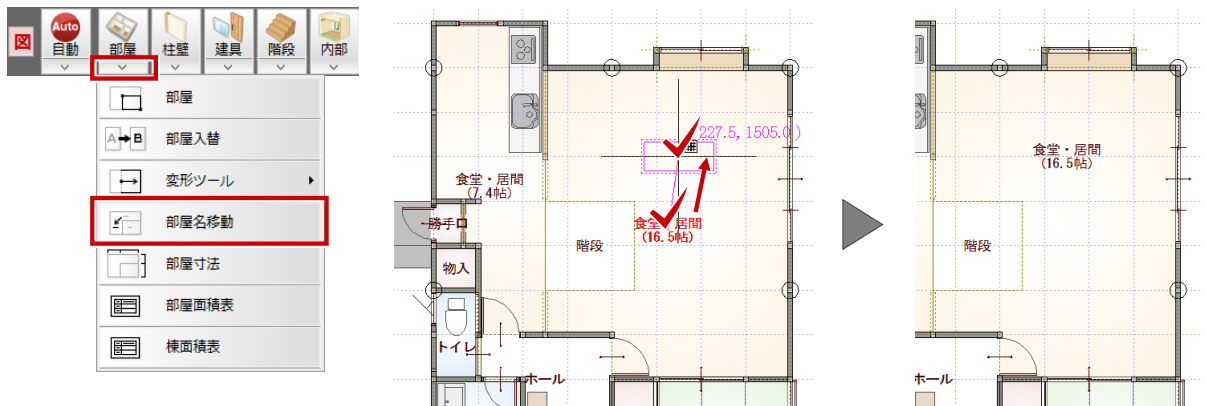
4 分割された部屋の間には、「柱壁」メニューの「開口部」で開口を入力します。 ※ ここでは、始点と終点に「逃げ」を設定しています。



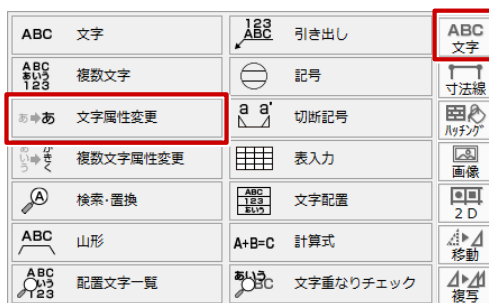
分割した部屋の帖数を修正する

分割した部屋にはそれぞれに部屋名や面積が表示されるため、1 部屋だけ表示するように修正します。

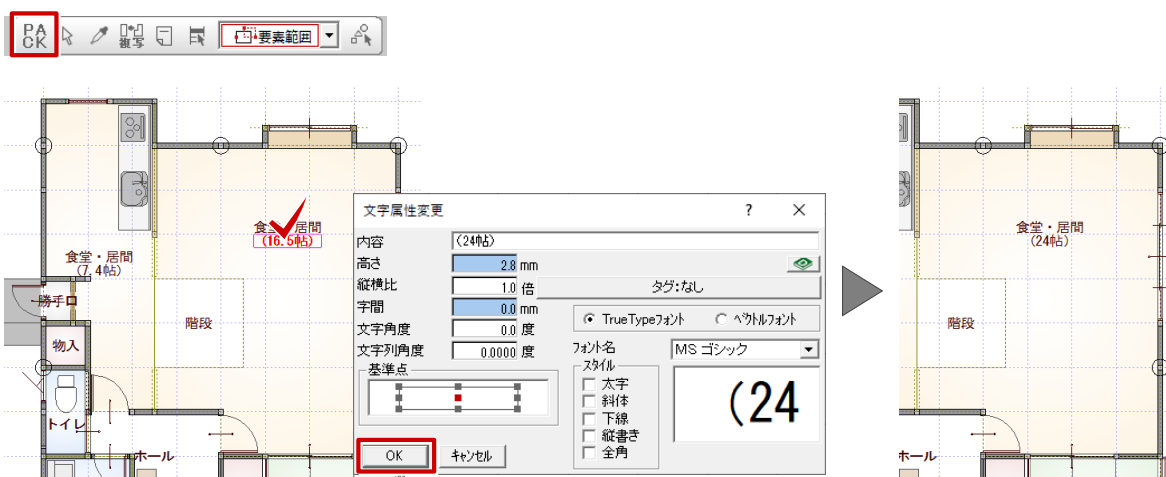
- 1 「部屋」メニューから「部屋名移動」を選んで、部屋名を移動します。



- 2 「文字」メニューから「文字属性変更」を選びます。



- 3 「パック化選択切替」を OFF にして、残す方の面積部分をクリックし、分割した 2 部屋の面積を合わせた帖数に変更します。

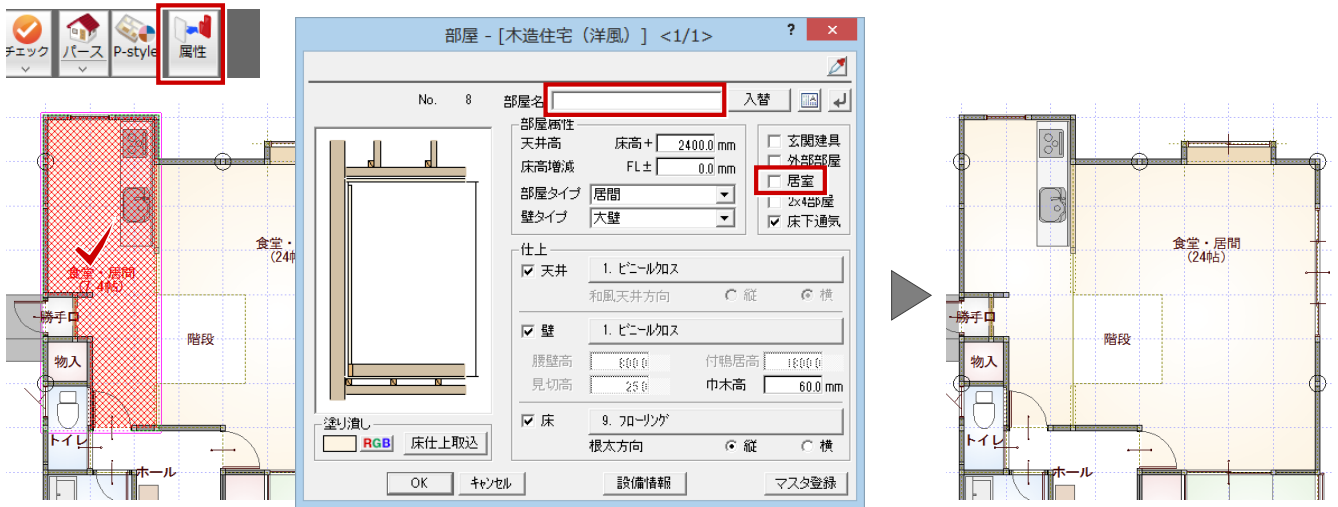


- 4 「パック化選択切替」を ON に戻します。



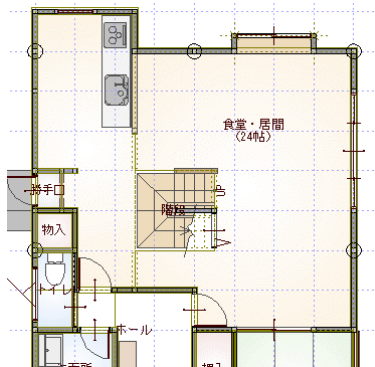
5 「属性変更」をクリックして、部屋名を削除する方の部屋をクリックします。

6 「部屋」ダイアログの「部屋名」を空欄にして、「居室」のチェックを外し、「OK」をクリックします。

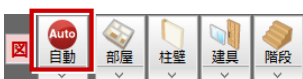


仕上を再作成する

1 階段まわりに必要なシンボルや建具等を入力します。

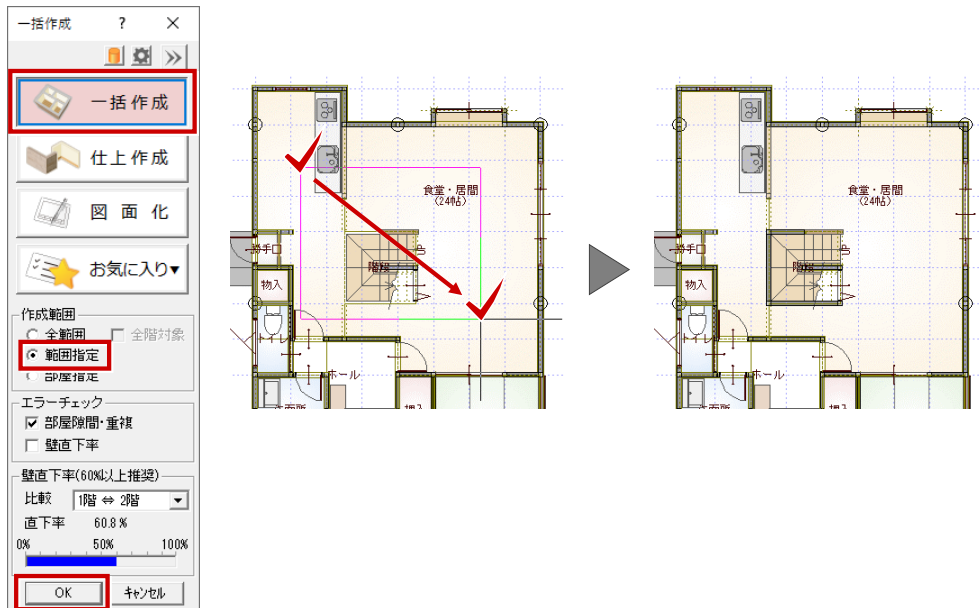


2 「一括作成」をクリックします。



3 「範囲指定」をONにして、「OK」をクリックします。

4 分割された部屋が含まれるように範囲をクリックします。



- ・部屋と同様、他図面でも領域で作成されているものはドーナツ形状にすることはできません。領域を分割して入力します。
例：屋根、床・天井仕上、敷地、床面積など