

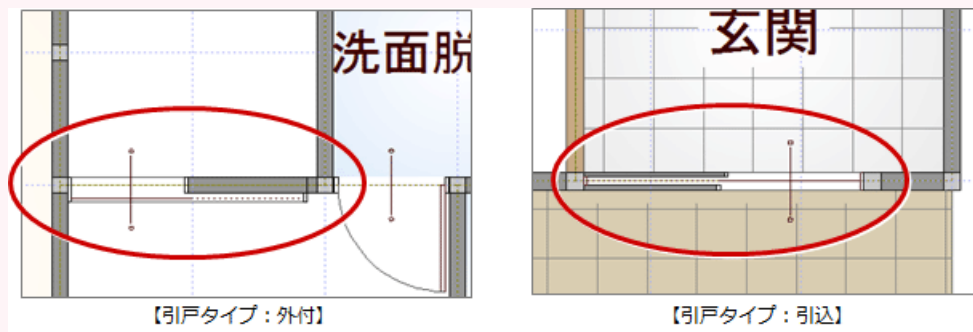
## 平面図

Q

片引き戸を外付け・引き込みで表現する方法を教えてください。

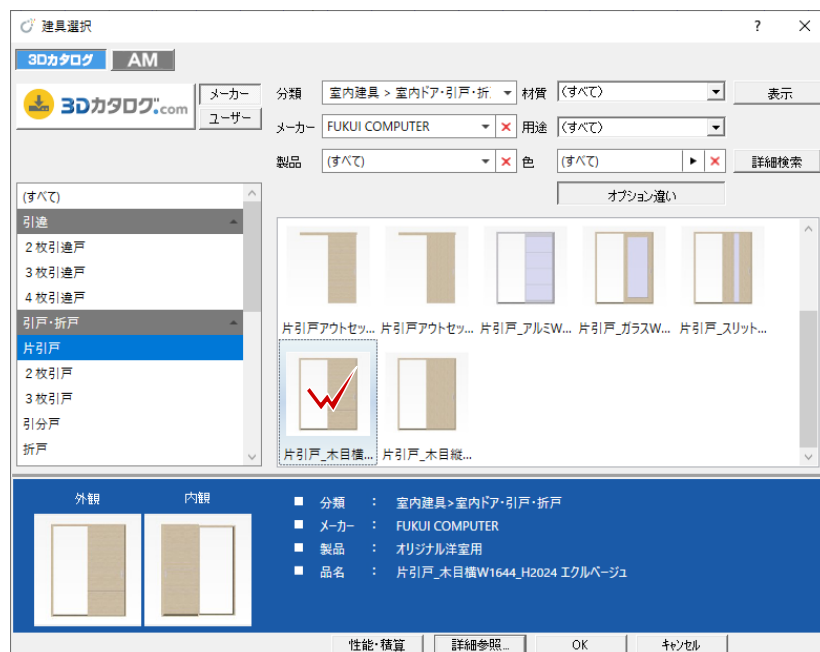
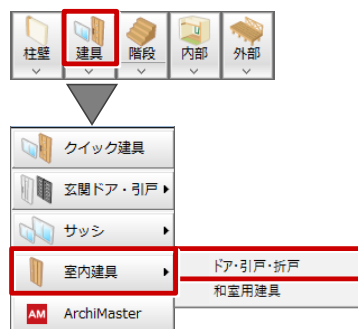
A

建具の入力時に「引戸タイプ」を「外付」「引込」に変更します。入力済みの建具は、属性変更ダイアログで「引戸タイプ」を変更します。

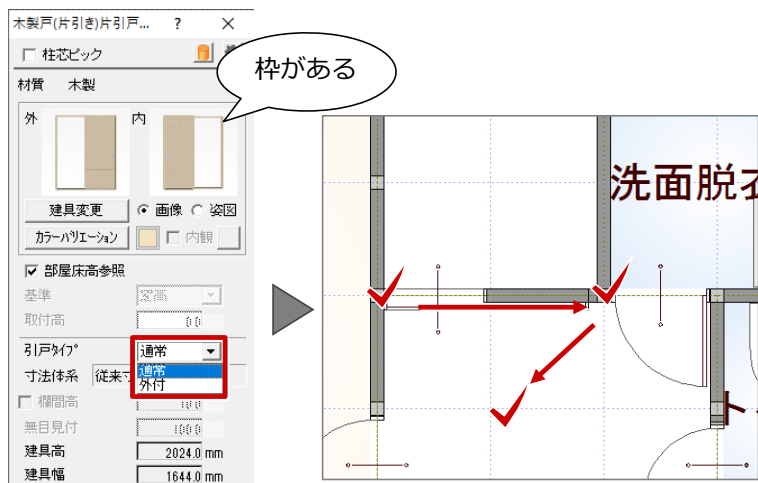


1

「建具」メニューから「室内建具」の「ドア・引戸・折戸」をクリックし、入力する片引き戸を選択します。



## 2 建具ダイアログで、入カタイプを変更し入力します。 ※建具に枠があるものは「引込」は選択できません。



- ・入力済みの建具を変更する場合は、属性変更ダイアログで「引戸タイプ」を変更します。



- ・「引戸タイプ」の切り替えが可能なのは、3D カタログ建具、AM 建具、AT 建具（木製のみ）です。
- ・建具に枠がないものは、「引戸タイプ」の「引込」が選択できます。
- ・アウトセット建具、3D カタログ.com からダウンロードした引き込み戸は、「引戸タイプ」の切り替えはできません。

