

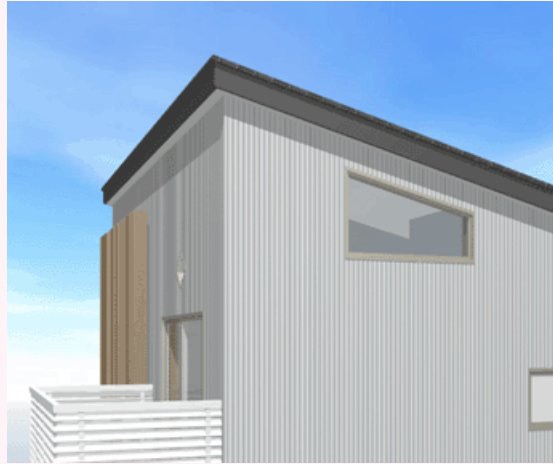
## 平面図



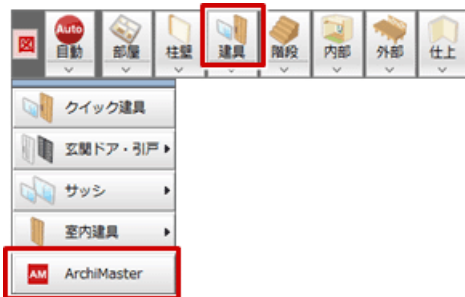
妻壁に、屋根勾配に沿った台形建具を入力する方法を教えてください。



AM 建具の「洋窓」の「台形（異形）」にある建具を入力します。



1 「建具」メニューから「Archi Master」を選びます。



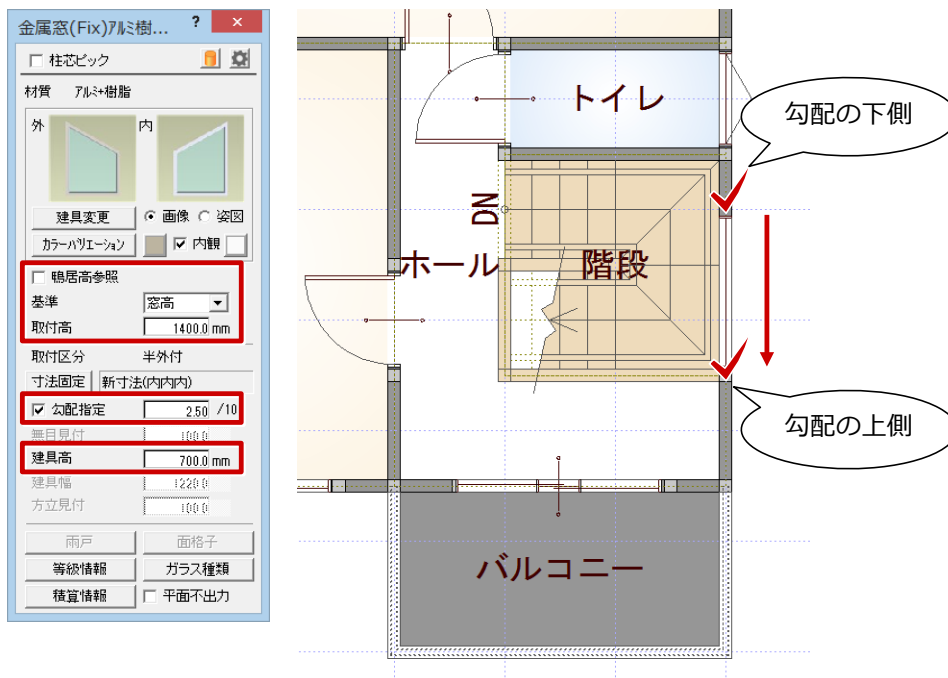
2 「建具選択」ダイアログのツリーから「洋窓」の「台形（異形）」を選んで、入力する建具をダブルクリックで選択します。

※勾配の方向は建具入力時の入力順で変更することができます。



**3** 建具の入力ダイアログの「勾配指定」を ON にして、屋根勾配と同じ値を設定します。また、建具高や取付高を設定します。

**4** 勾配の下側、勾配の上側の順にクリックして建具を入力します。



**5** パースモニターを確認して、高さなどを調整します。



・単独の台形建具以外にも、連窓タイプの台形建具を作成して使用することもできます。

