

平面図



平面図で方位マークを入力する方法を教えてください。



「汎用」メニューの「2D マーク」の「方位マーク」を使用して、方位マークを入力します。

配置図の方位マークを平面図に読み込むこともできます。

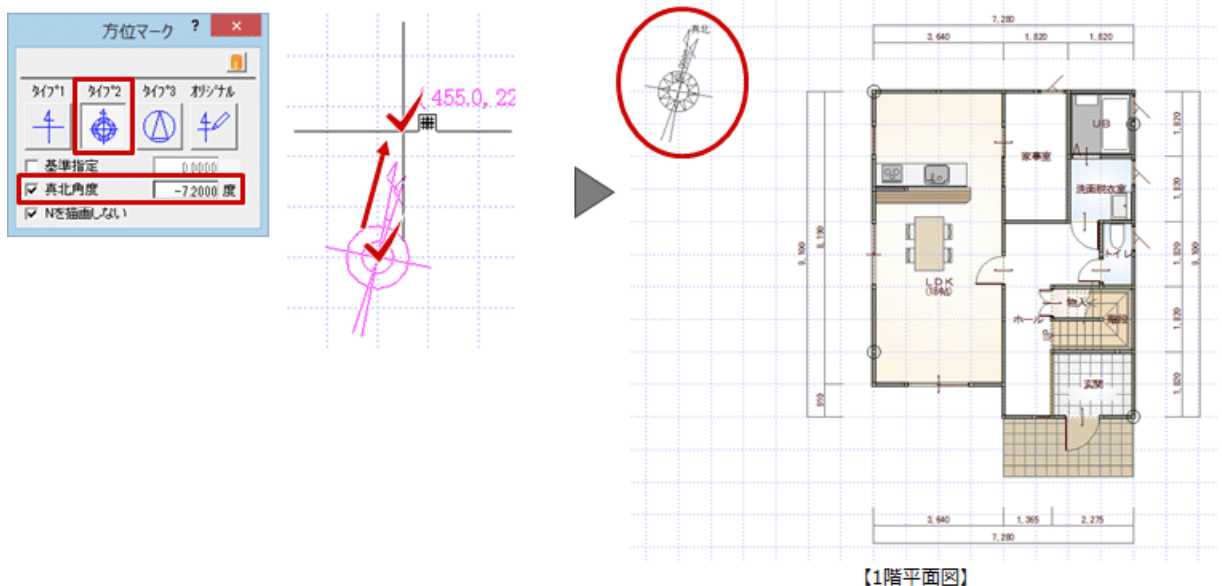
平面図で方位マークを入力する方法

- 1 「汎用」メニューから「2D マーク」の「方位マーク」を選びます。



- 2 「方位マーク」ダイアログでタイプを選びます。
磁北と真北を表示するときは「真北角度」を ON にして、偏角をマイナス値で設定します。

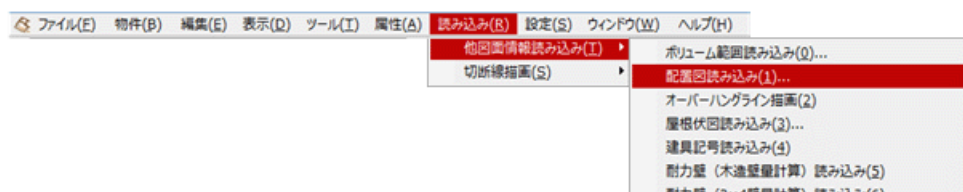
- 3 方位マークの基準点、方向をクリックします。



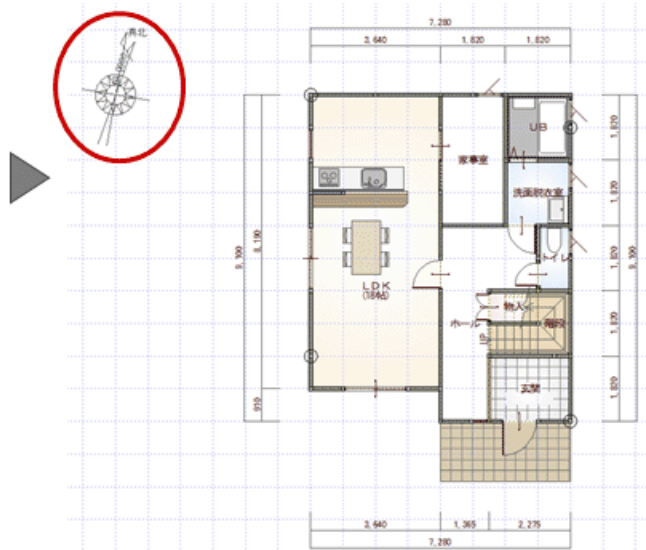
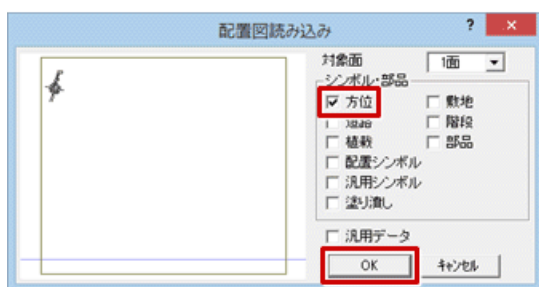
配置図の方位マークを読み込む方法

配置図に方位マークが入力してある場合は、そのまま平面図に読み込むことができます。

- 1 「読み込み」メニューから「他図面情報読み込み」の「配置図読み込み」を選びます。



- 2 「配置図読み込み」ダイアログの「方位」のみ ON にして、「OK」をクリックします。



【1階平面図】



- 方位マークは、平面図、配置図どちらでも入力可能ですが、立面図などに連動する方位には優先順位があります。
 - ① 配置図 1 面と平面図に方位マークの入力がある場合、配置図 1 面の方位マークを優先します。
 - ② 配置図 1 面に方位マークの入力がない場合、平面図の方位マークを参照します。
 - ③ 配置図 1 面にも平面図にも方位マークがない場合、配置図 1 面の真上を北として方角を設定します。