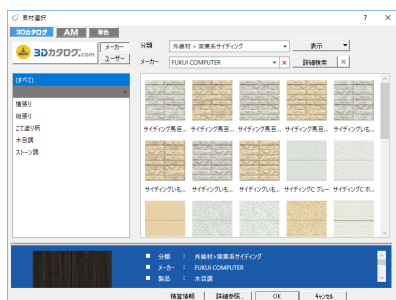


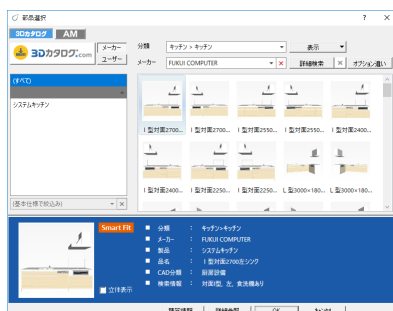
4

3D カタログマスタ

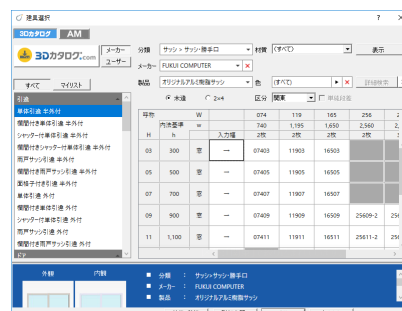
ZEROやGLOOBEで使用している3Dカタログの素材、部品、建具データをバックアップします。



【素材】



【部品】



【建具】

1 2 3D カタログマスタを起動して、「共通」にある「バックアップ」をクリックします。

3 「マスタ種類」でバックアップの対象（ここでは「【共通】外装仕上・内装仕上」）を選びます。

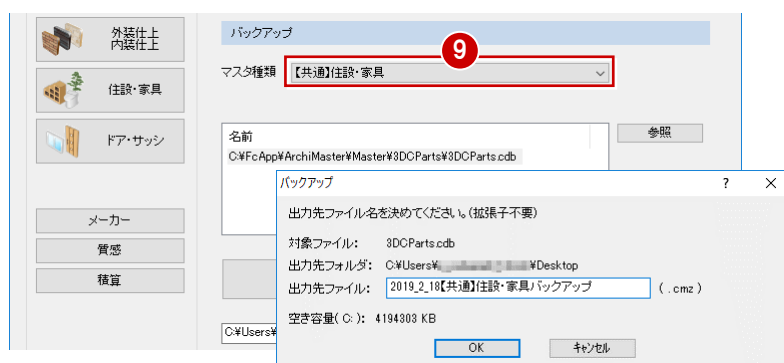
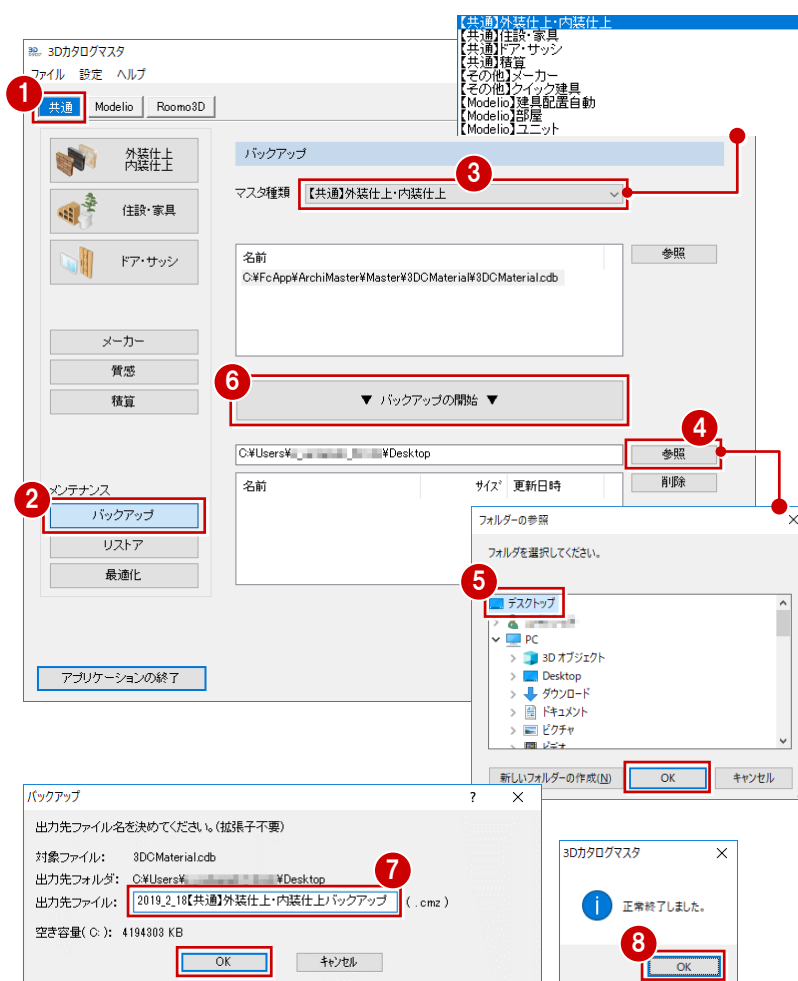
4 5 「参照」をクリックして、バックアップファイルを保存する場所を指定します。
ここでは、「デスクトップ」を選んで「OK」をクリックします。

6 「▼ バックアップの開始 ▼」をクリックします。

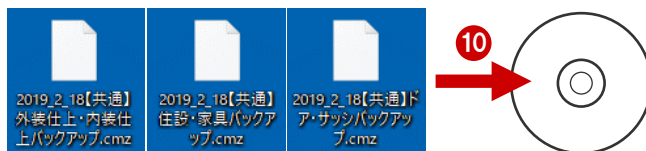
7 バックアップファイルの名前を確認して、「OK」をクリックします。
処理が始まります。

8 完了の確認画面で「OK」をクリックします。
デスクトップにバックアップファイル（.cmz）が作成されています。

9 バックアップの対象を切り替えて、同様な手順で他のマスタをバックアップします。



- ⑩ 作成されたバックアップファイル（.cmz）を、別の媒体（HDD、CD、DVD など）に保存します。



マスタファイルが複数ある場合

複数のマスタファイルが存在する場合は、一覧からバックアップするマスタファイルを選択します。

CtrlキーまたはShiftキーを押しながらクリックすると複数選択できます。

