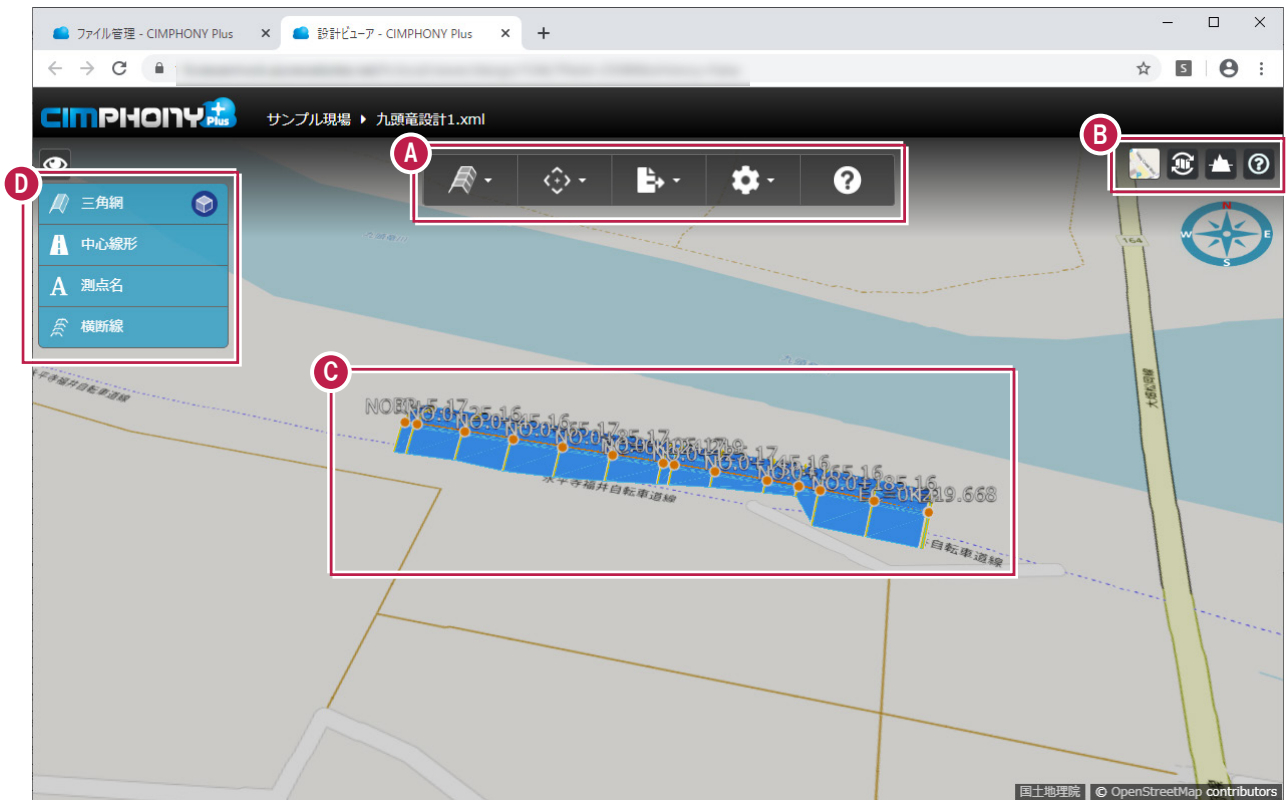











画面構成（使用できるコマンドや表示切替など）について説明します。



A	[施工] 	[管理断面] または [任意断面] を確認します。 詳細は以下を参照してください。 所有者、作成者・・・P.7 章_55、P.7 章_56 参照者・・・P.10 章_24、P.10 章_25	 
	[視点切替] 	ビューアの視点を切り替えます。 詳細は以下を参照してください。 所有者、作成者・・・P.7 章_64、P.7 章_65 参照者・・・P.10 章_31、P.10 章_32	
	[出力] 	<ul style="list-style-type: none"> ・ [画像出力] ではビューアで表示中の状態を画像として出力します。 ・ [URL 共有] では現場を共有するための URL を出力します。（※参照者権限では使用できません。） ・ 詳細は以下を参照してください。 所有者、作成者・・・P.7 章_66～P.7 章_68 参照者・・・P.10 章_33、P.10 章_34 	 
	[表示設定] 	設計データの標高補正を行います。 3次元表示のすべてのビューア共通の設定になります。 （※参照者権限では使用できません。） 詳細は P.7 章_72 を参照してください。	
	[ヘルプ] 	設計ビューアの各コマンドの概要を確認します。	

B	[地図の切り替え] 	設計ビューアの背景に表示される地図の種類を変更します。 詳細は P.6 章_1 を参照してください。
	[背景の表示/ 非表示] 	設計ビューアの背景に表示される地図の表示/非表示を切り替えます。
	[地中のデータ表示/ 非表示] 	地中のデータの表示/非表示を切り替えます。 詳細は以下を参照してください。 所有者、作成者・・・P.7 章_73 参照者・・・P.10 章_37
	[操作ヘルプ] 	画面操作の方法が表示されます。
C	ビューア	<p>D でオンにした設計データの要素（三角網、中心線形、測点名、横断線）が表示されます。</p> <p>以下の画面操作ができます。</p> <ul style="list-style-type: none"> ・「右クリック+ドラッグ」：回転 ・「マウスホイールクリック+ドラッグ」：移動 ・「マウスホイールスクロール」：拡大・縮小 ・「マウスホイールスクロール+Shift キー」：拡大・縮小（ゆっくり）
D	[表示切替]	<p>各要素（三角網、中心線形、測点名、横断線）の表示/非表示を切り替えます。</p> <p>※路線データがない場合（三角網データの場合のみ）は、「三角網」のみ表示されます。</p> <p>詳細は以下を参照してください。 所有者、作成者・・・P.7 章_24、P.7 章_25 参照者・・・P.10 章_17、P.10 章_18</p>