

バージョンアップガイド (Ver.21.1→Ver.22)

EX-TREND 官公庁 Ver.21.1 から Ver.22 への
バージョンアップ内容をご紹介します。



※解説内容がオプションプログラムの説明である
場合があります。ご了承ください。

目次

バージョンアップガイド EX-TREND 官公庁

(Ver.21.1→Ver.22)

1 建設 CAD (CAD) P.1

- 1- 1 CIMPTHONY Plus連携 _____ 1
- 1- 2 CADから成果品へ文字列で情報を連携 _____ 1
- 1- 3 シンボルの追加 _____ 2
- 1- 4 [3D] - [CAD] でローカライゼーション情報の取込に対応 ____ 3

2 建設 CAD (3次元設計データ作成) P.4

- 2- 1 CIMPTHONY Plus連携 _____ 4
- 2- 2 J-LandXML1.4に対応 _____ 4
- 2- 3 ローカライゼーション情報の取込に対応 _____ 5

3 建設 CAD (横断丁張) P.6

- 3- 1 CIMPTHONY Plus連携 _____ 6

4 TRENDff P.7

- 4- 1 シンボルの追加 _____ 7

5 電子納品検査プログラム P.8

- 5- 1 要領・基準案対応 _____ 8

6 写真管理 P.9

6- 1	担当者による複数人作業を可能	9
6- 2	写真取り込み日の情報を保持	12
6- 3	電子小黒板対応の情報を保持	15
6- 4	重複した写真の抽出	18
6- 5	施工管理値（表）で設計値と実測値の差を自動計算	18
6- 6	電子納品チェック結果より、不要な写真をごみ箱へ移動	19
6- 7	写真から建設CADへデータ連携	20
6- 8	TRENDフォトビューア（営繕版）に信憑性チェックを追加	20

1 建設 CAD(CAD)

建設CADのCADの新機能をご紹介します。

1-1 CIMPHONY Plus 連携

以下のコマンドで、CIMPHONY Plusを介してデータ連携できるようにしました。

- ・ [ファイル] - [CIMPHONY Plus連携] - [アップロード]
- ・ [ファイル] - [CIMPHONY Plus連携] - [ダウンロード]

1-2 CAD から成果品へ文字列で情報を連携

[入力] - [文字] - [施工管理へ送る] を追加して、CADから成果品へ文字列で情報を連携できるようにしました。

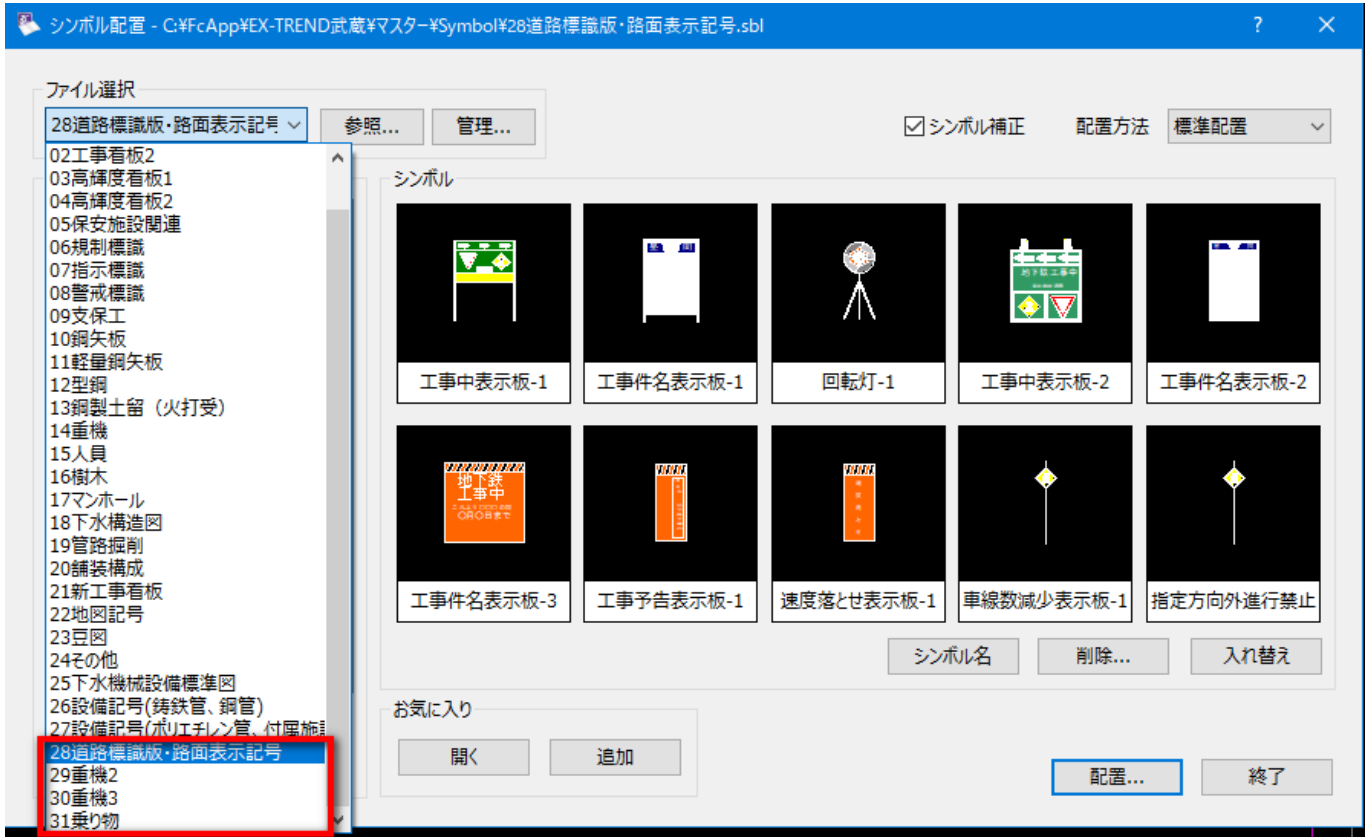
建設CAD、写真管理、Excelを同時起動して、発注図面の文字列情報を取得し、写真管理、Excelへ連携できるようにしました。

項目名	データ
シリアル番号	14
写真ファイル名	P0000014.JPG
写真-大分類	工事
写真区分	出来形管理写真
工程	擁壁工
種別	場所打ち擁壁工
細別	均しコンクリート
写真タイトル	〇〇〇〇〇
撮影箇所	
撮影年月日	2019-04-18
施工管理値	幅:設計値 1300
代表写真	0.非代表写真
提出頻度写真	1.提出頻度写真

施工管理値(表)			
項目名(記号)	設計値	実測値	差
1 幅	1300		
2			
3			
4			
5			

1-3 シンボルの追加

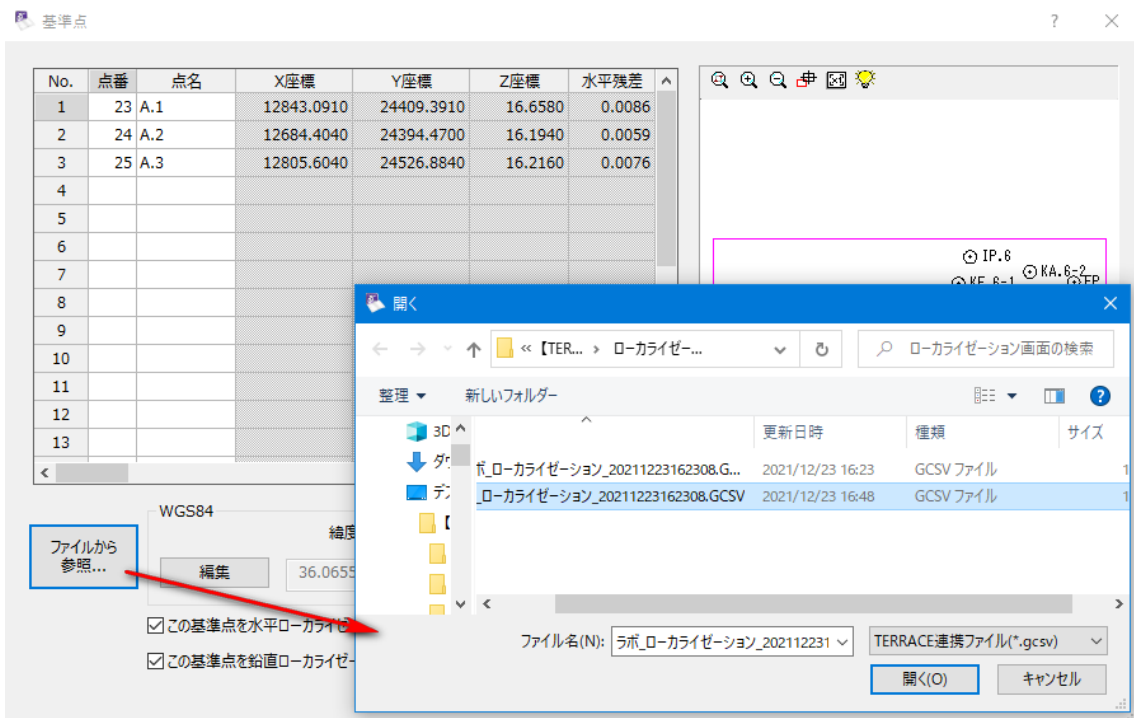
重機や道路標識等のシンボルを追加しました。



1-4

[3D] – [CAD] でローライゼーション情報の取込に対応

[3D] – [CAD] の [ファイルの書き込み] ダイアログに [TOPCON] の設定を追加して、FIELD-TERRACEで計測したGNSSのローライゼーション情報を取り込み、基準点情報をTOPCON形式で出力できるようにしました。



2 建設 CAD(3次元設計データ作成)

建設CADの3次元設計データ作成の新機能をご紹介します。

2-1 CIMPHONY Plus 連携

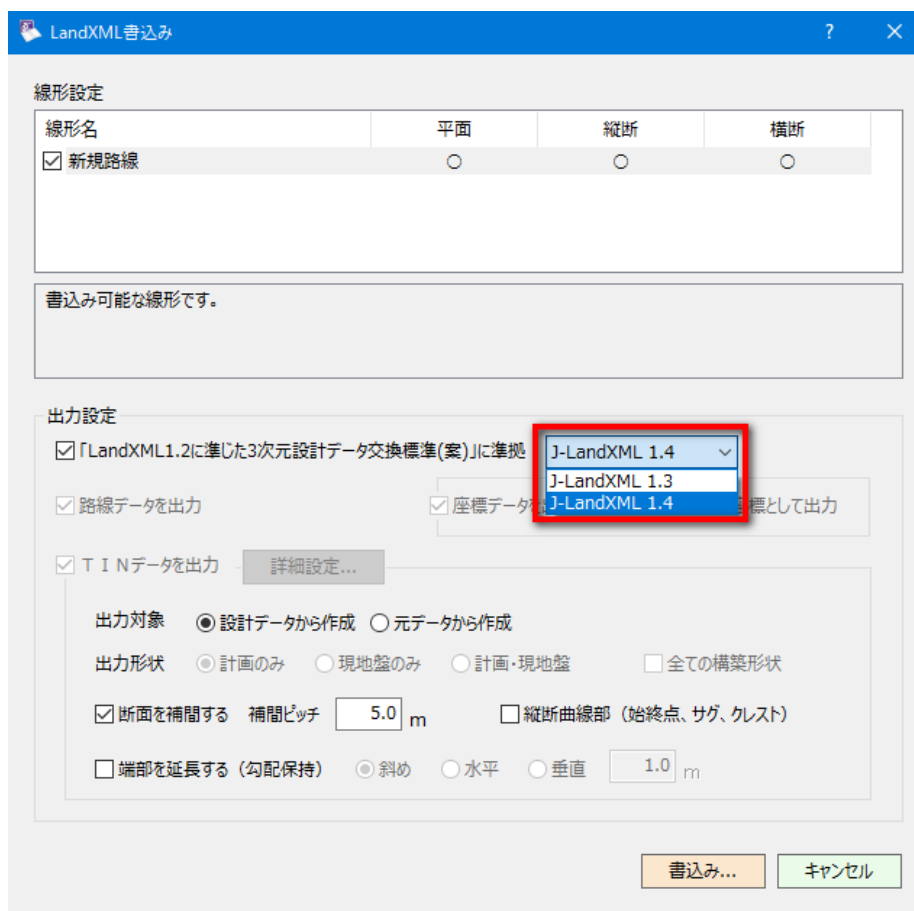
以下のコマンドで、CIMPHONY Plusを介してデータ連携できるようにしました。

- ・ [横断] - [現地盤] - [CIMPHONY Plus]
- ・ [読み込み] - [CIMPHONY Plus]

2-2 J-LandXML1.4 に対応

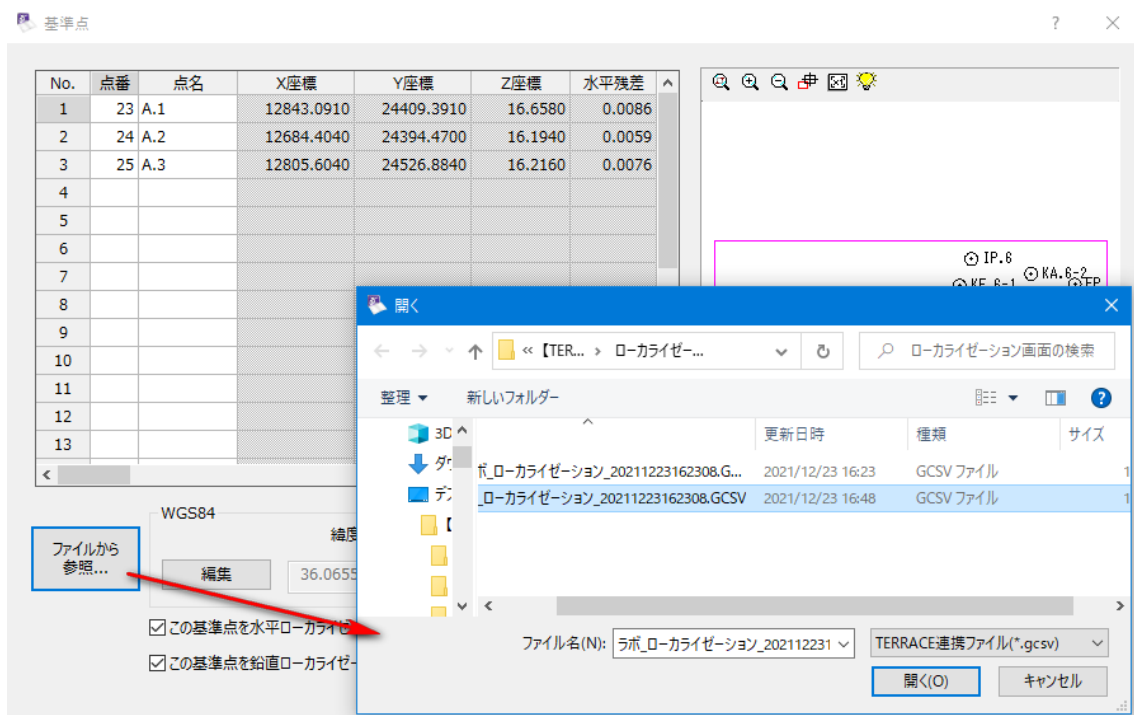
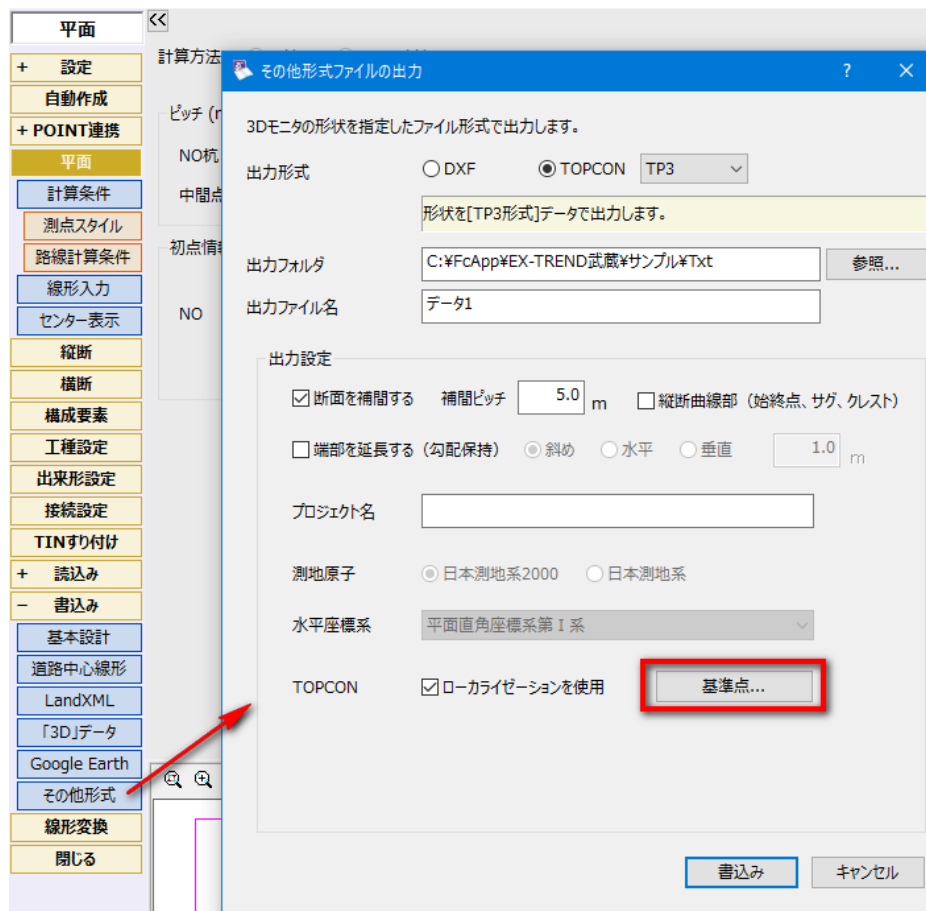
LandXML1.2に準じた3次元設計データ交換標準 Ver.1.4に対応しました。

[LandXML書き込み] ダイアログで、バージョンを選択できるようにしました。



2-3 ローライゼーション情報の取込に対応

【その他形式ファイルの出力】ダイアログに【TOPCON】の設定を追加して、FIELD-TERRACEで計測したGNSSのローライゼーション情報を取り込み、基準点情報をTOPCON形式で出力できるようにしました。



3 建設 CAD(横断丁張)

建設CADの横断丁張の新機能をご紹介します。

3-1 CIMPHONY Plus 連携

以下のコマンドで、CIMPHONY Plusを介してデータ連携できるようにしました。

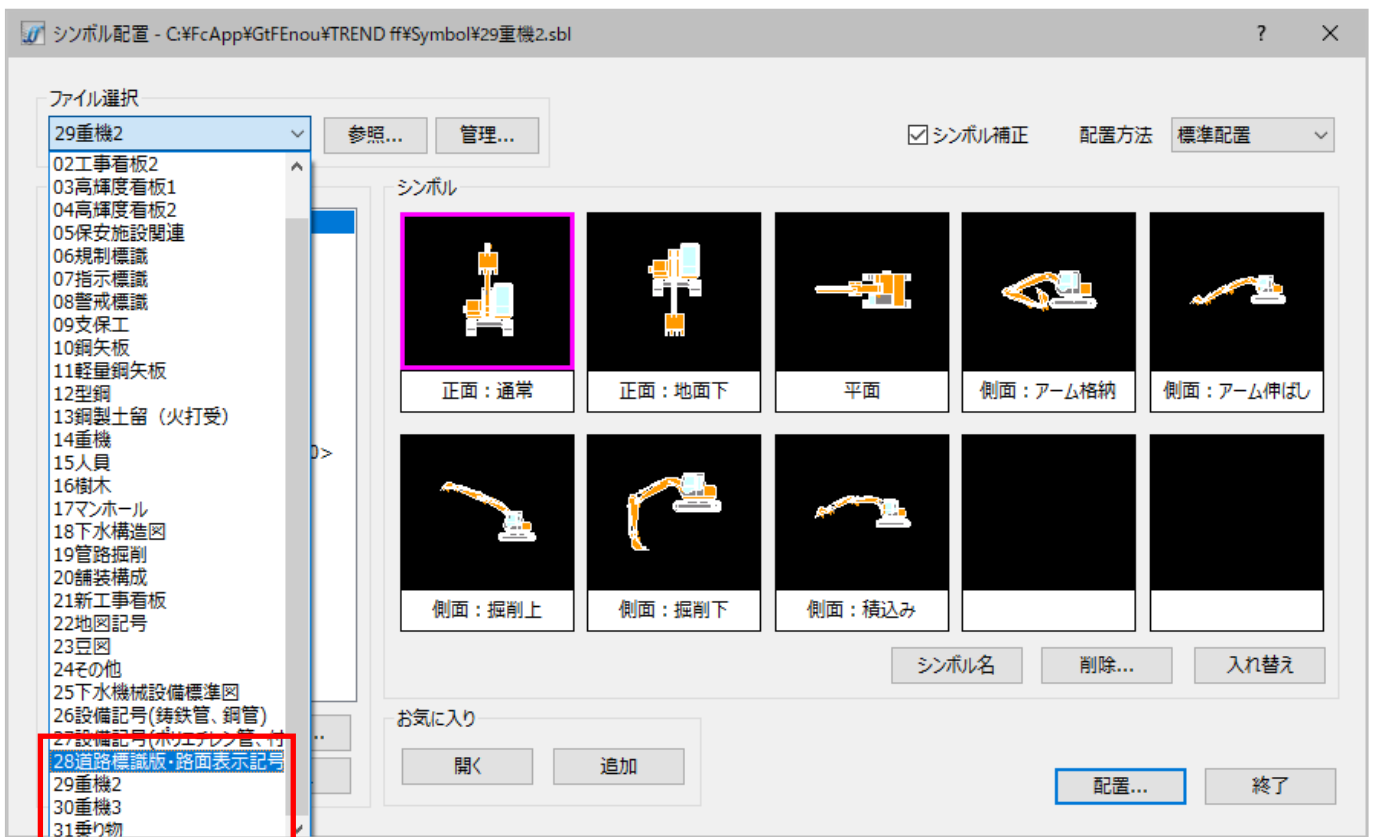
- ・ [現地盤] - [取り込み] - [CIMPHONY Plus]

4 TRENDff

TRENDffの新機能をご紹介します。

4-1 シンボルの追加

重機や道路標識等のシンボルを追加しました。



5 電子納品検査プログラム

電子納品検査プログラムの新機能をご紹介します。

5-1 要領・基準案対応

以下の要領・基準案に対応しました。

- ・国土交通省 官庁営繕の電子納品要領 R3
- ・国土交通省 地籍基本調査成果電子納品要領 R3.5
- ・NEXCOの電子納品要領 R3.7

6 写真管理

写真管理の新機能をご紹介します。

6-1 担当者による複数人作業を可能

データを分けずに、担当者による複数人作業を可能にしました。

- ・ [取り込み] ダイアログに [担当者] を追加して、写真取り込み時に担当者情報も取り込めるようにしました。

取り込み

① 取り込み元

ファイル フォルダ フォルダ管理 TWAIN 電子納品 どこ写Plus

② 取り込み先

選択中の分類へ取り込む

分類 [工事] - [着手前及び完成写真]

新しく「取り込み分類」を作成して取り込む

ユーザー指定の取り込み分類 名称 2022/02/09

Exif情報内の「写真の撮影日」毎 メモ

工程情報により、自動振り分けする (電子小黑板・カメラメモなど)

③ その他の取り込み設定

取り込み時、写真のチェックを行う 設定

【自由設定】
チェック項目は設定されていません。

取り込む画像にExif情報がない場合、「請負者説明文」に事前の協議内容を記入

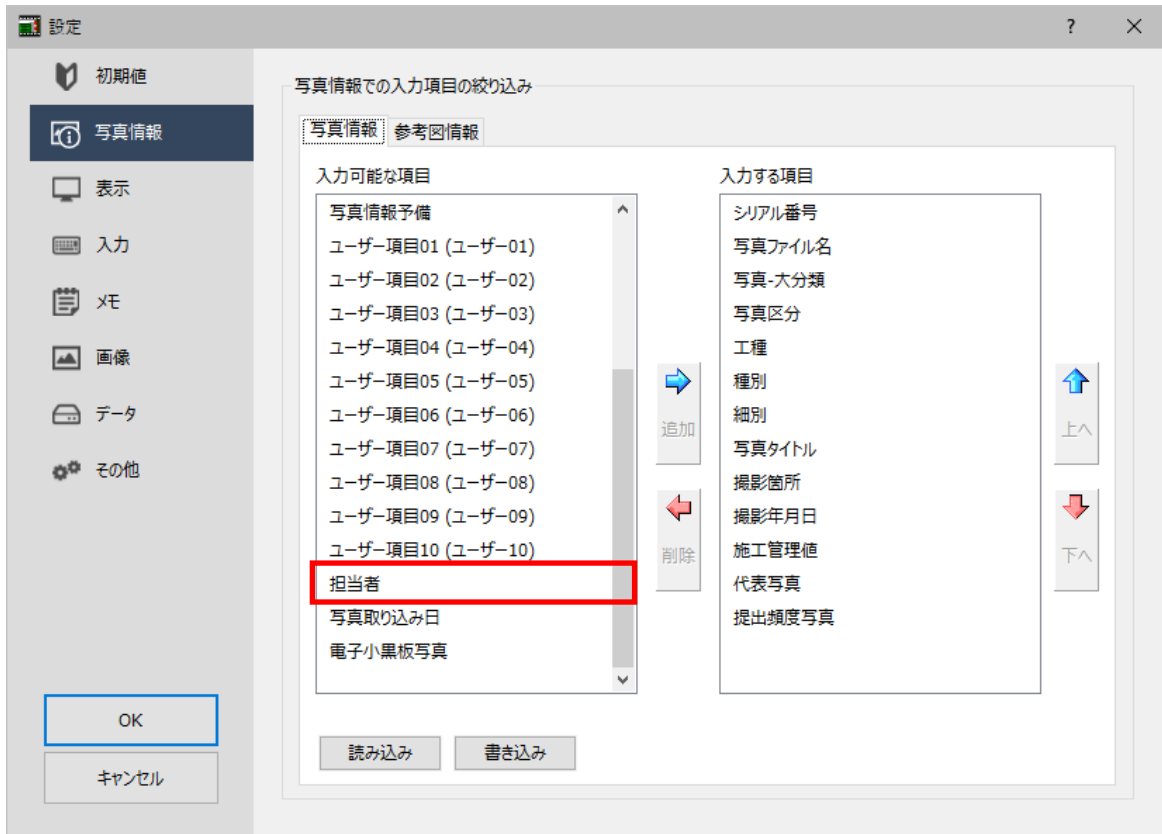
内容

担当者

※ここで情報を入れることで、取込後にハッシュタグのような使い方で簡単に抽出ができます

OK キャンセル

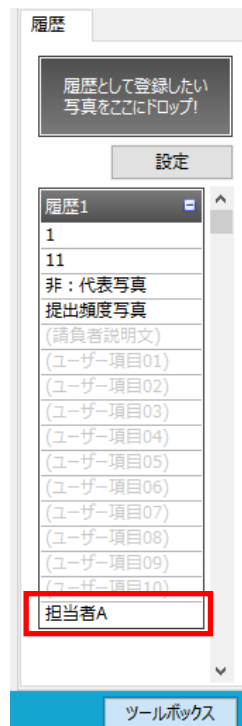
- ・ [設定] ダイアログの [写真情報] に「担当者」を追加して、担当者を入力できるようにしました。



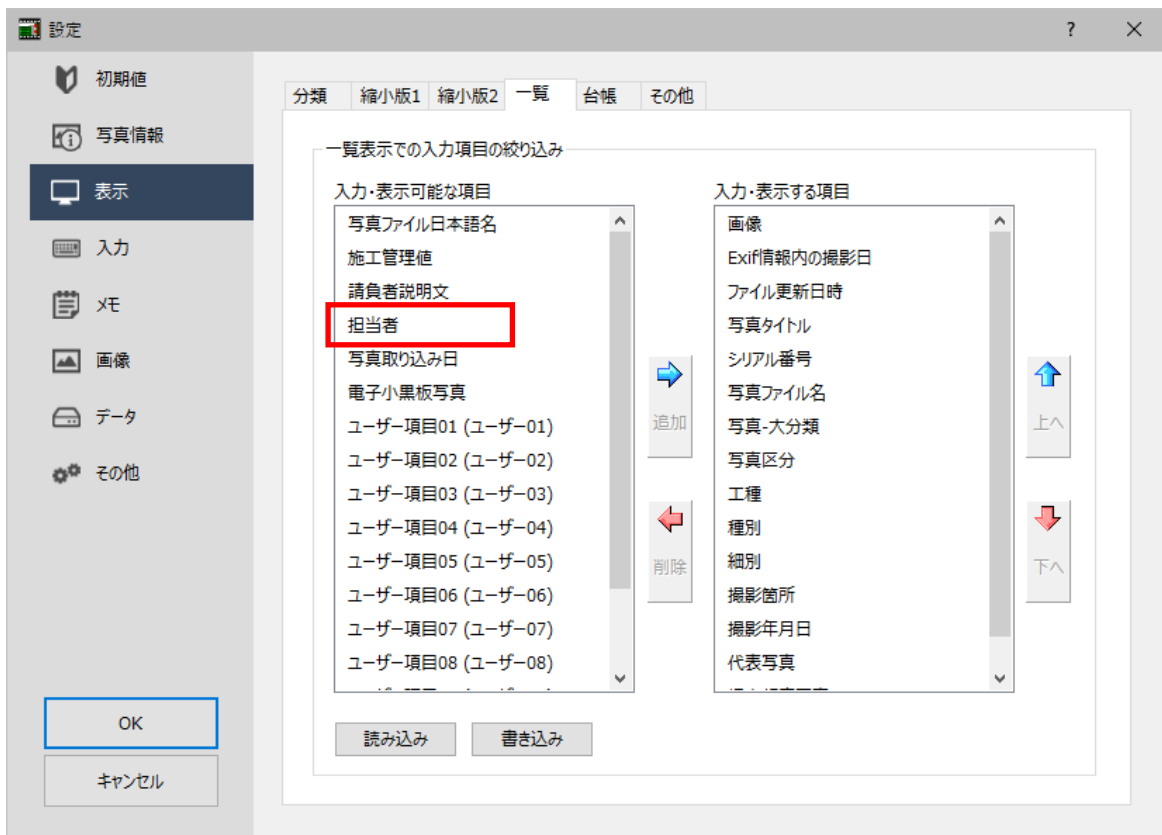
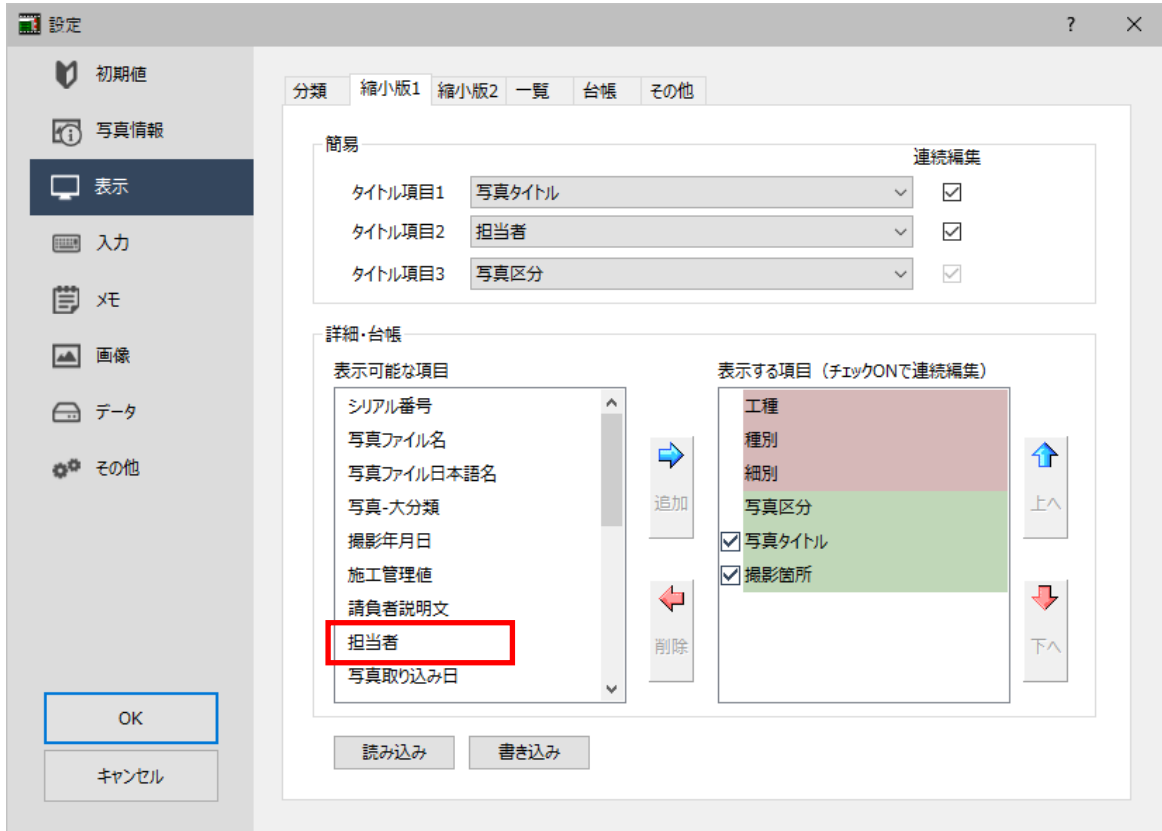
- ・ [絞込] に [担当者] のコンボボックスを追加して、担当者による写真の絞り込みを可能にしました。



- ・ [ツールボックス] の [履歴] に「担当者」を追加しました。



- ・ [設定] ダイアログの [表示] の [縮小版1] [一覧] タブに「担当者」を追加して、一覧・簡易・詳細・台帳表示の情報に「担当者」を表示できるようにしました。

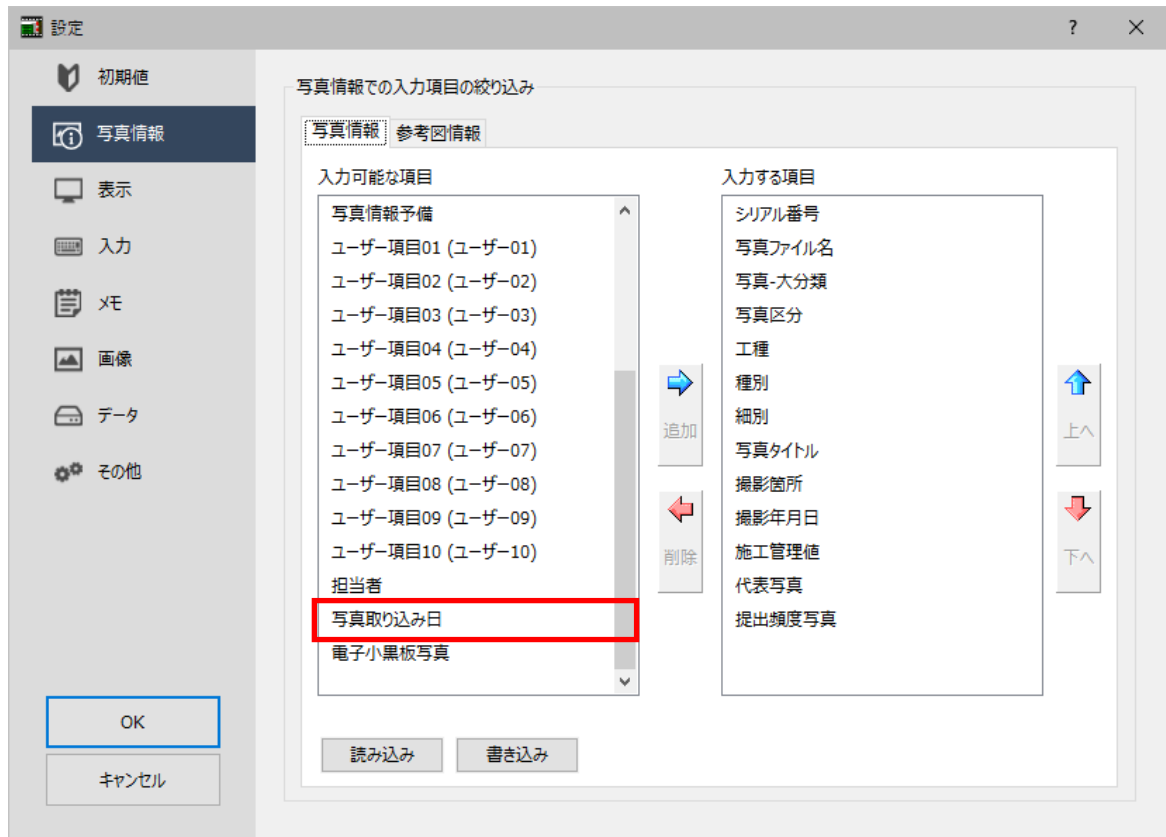


- ・アルバム編集へ担当者情報を連携できるようにしました。
- ・担当者情報を [Excel出力] [HTML] [印刷] [並べ替え] の情報として利用できるようにしました。

6-2 写真取り込み日の情報を保持

写真取り込み日の情報を保持するようにしました。

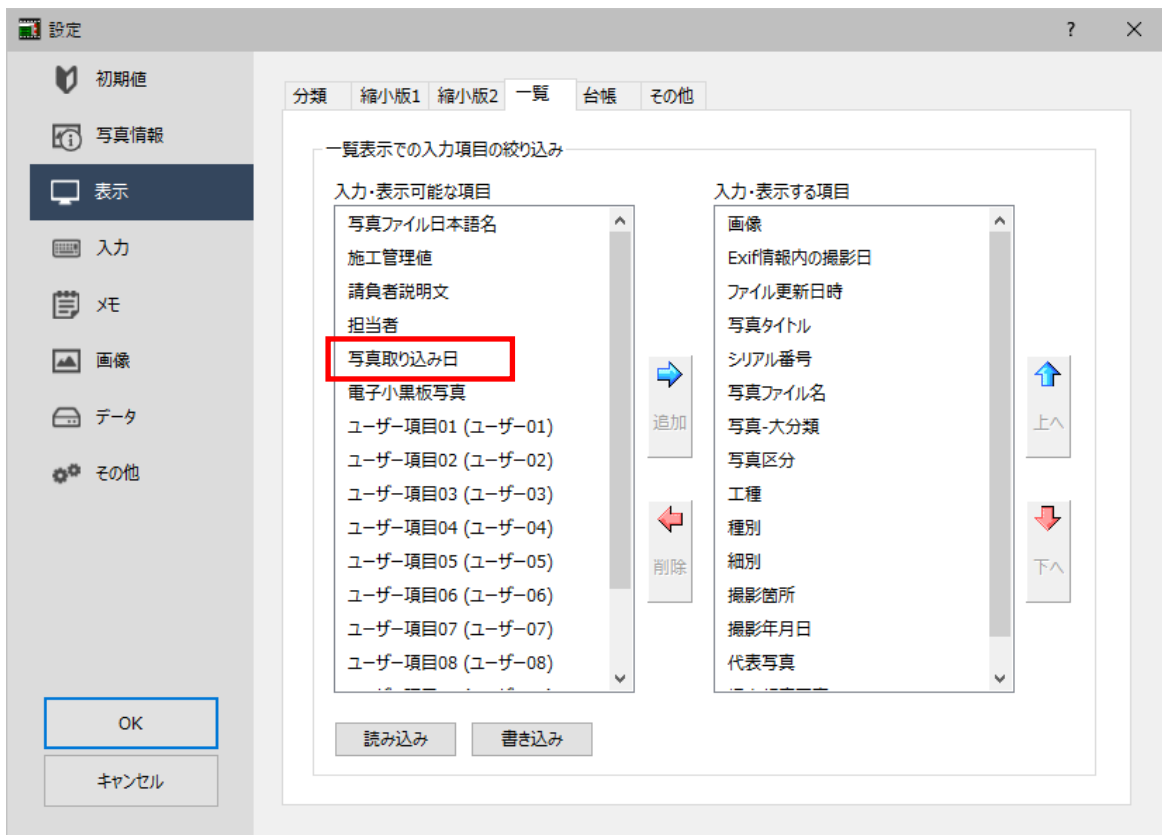
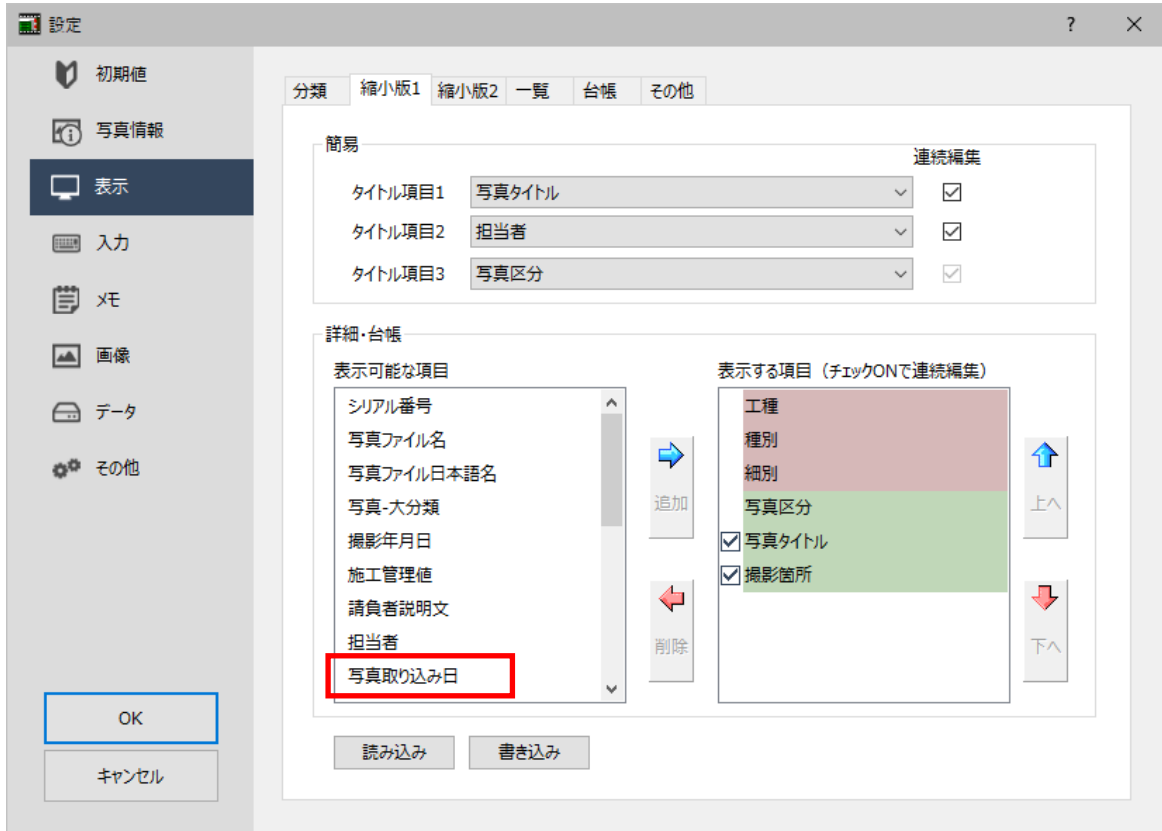
- ・写真取り込み時に、取り込み日情報も取り込めるようにしました。
- ・[設定] ダイアログの[写真情報]に「写真取り込み日」を追加して、写真取り込み日を表示できるようにしました。取り込み日情報は編集不可です。



- ・ [絞り込み 詳細条件] ダイアログの [日付] の [対象] に「写真取り込み日」を追加して、写真取り込み日による写真の絞り込みを可能にしました。



- ・ [設定] ダイアログの [表示] の [縮小版1] [一覧] タブに「写真取り込み日」を追加して、一覧・簡易・詳細・台帳表示の情報に「写真取り込み日」を表示できるようにしました。



- ・ アルバム編集へ写真取り込み日情報を連携できるようにしました。
- ・ 写真取り込み日情報を [Excel出力] [HTML] [印刷] [並べ替え] の情報として利用できるようにしました。

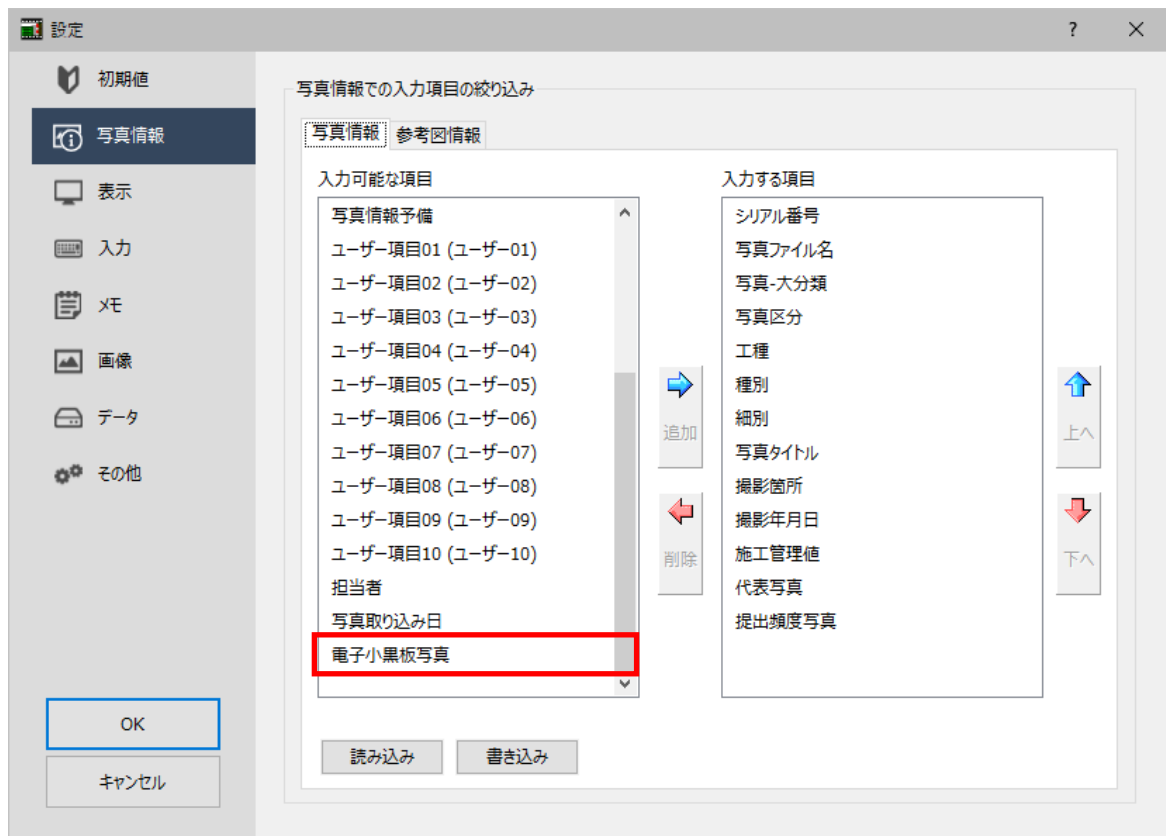
6-3 電子小黒板対応の情報を保持

電子小黒板対応の情報を保持するようにしました。

- 電子小黒板対応の写真のサムネイルにアイコンを表示するようにしました。



- [設定] ダイアログの [写真情報] に「電子小黒板写真」を追加して、電子小黒板対応情報を表示できるようにしました。電子小黒板対応は編集不可です。



- ・ [絞り込み 詳細条件] ダイアログに [電子小黒板写真] を追加して、電子小黒板対応による写真の絞り込みを可能にしました。

絞り込み 詳細条件

絞り込み方法
 条件を全て満たす写真 条件を1つでも満たす写真

条件クリア

アルバム
 する
 済み
 しない

電子納品
 する
 済み
 しない

代表写真
 ON
 OFF

提出頻度写真
 ON
 OFF

電子小黒板写真
 ON
 OFF

ピン01
 ON
 OFF

ピン02
 ON
 OFF

ピン03
 ON
 OFF

写真情報

対象項目 文字列

を含む写真

を含む写真

を含む写真

文字列が完全に一致する写真のみ

日付

対象

条件 次の日付以降

2022/02/03 ~ 2022/02/03

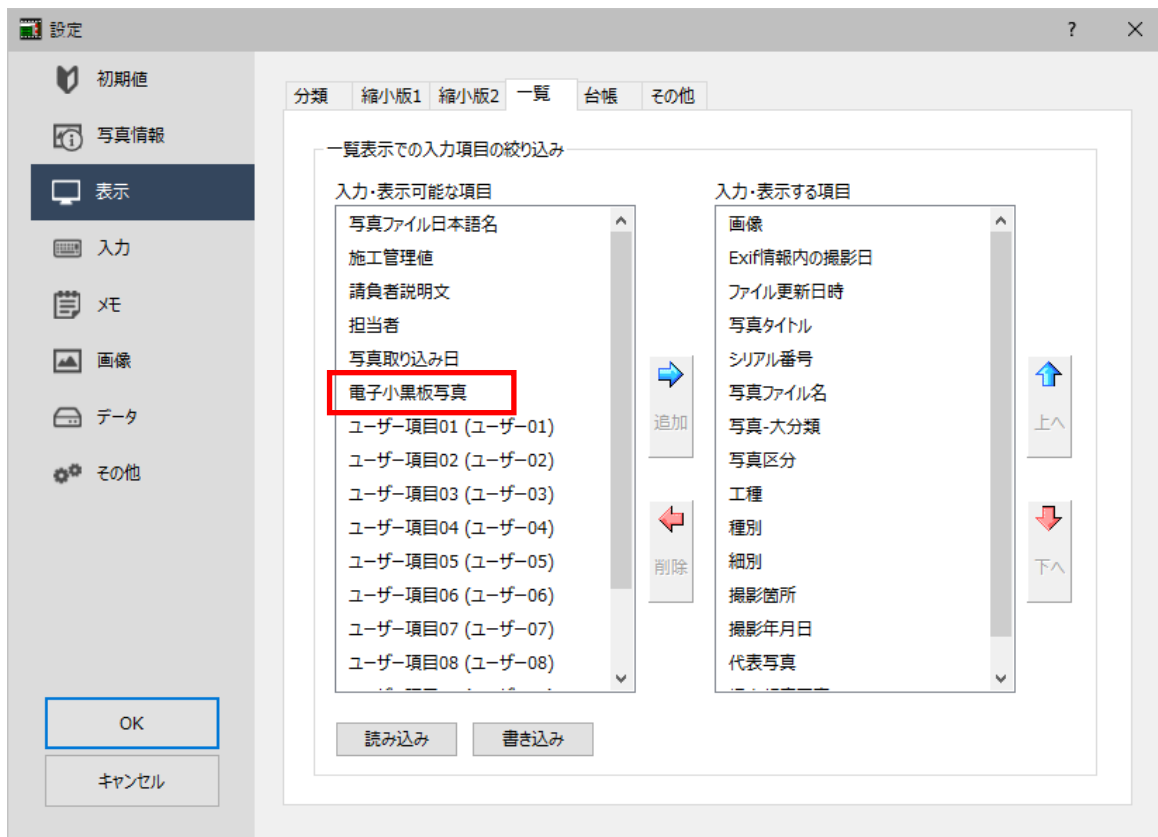
必須項目

※空白写真は対象外です。

空白写真を表示する 画像のみ表示する

OK キャンセル

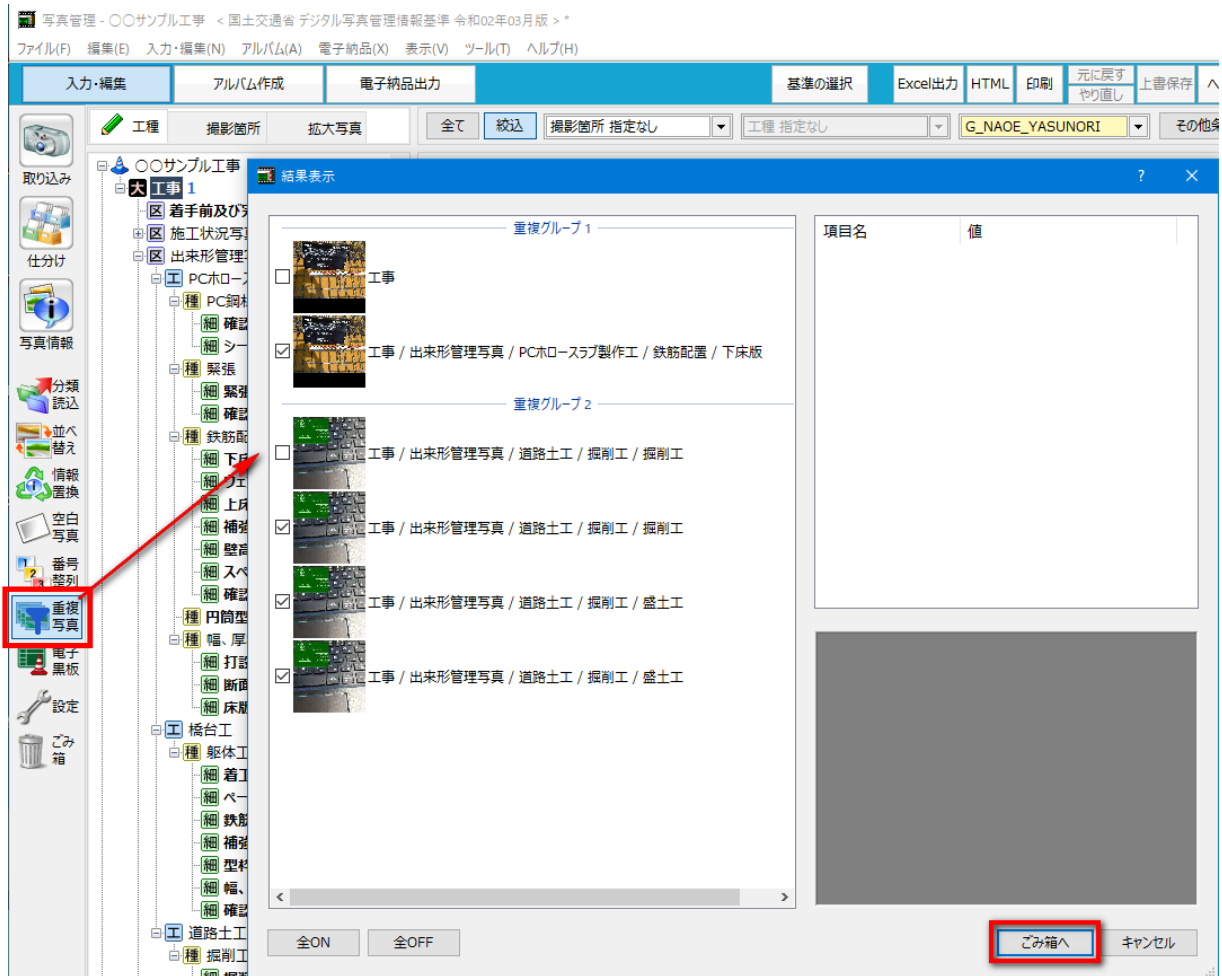
- ・ [設定] ダイアログの [表示] の [一覧] タブに「電子小黒板写真」を追加しました。



- ・アルバム編集へ電子小黒板対応情報を連携できるようにしました。
- ・電子小黒板対応情報を [Excel出力] [HTML] [印刷] の情報として利用できるようにしました。

6-4 重複した写真の抽出

【重複写真】を追加して、設定した条件を元に、重複した写真を抽出できるようにしました。
また、抽出した写真はごみ箱へ移動することもできます。



6-5 施工管理値（表）で設計値と実測値の差を自動計算

施工管理値（表）に設計値と実測値を入力すると、差を自動計算するようにしました。

6-6 電子納品チェック結果より、不要な写真をごみ箱へ移動

電子納品チェック結果でエラーになった写真に不要な写真がある場合、ごみ箱へ移動できるようにしました。

電子納品チェック結果表:

ファイル名	項目名	記入内容	エラー内容
D0000038.JPG	参考図タイトル		内容が記述されていません。

エラー内容: 内容が記述されていません。
 項目情報: 【必須】(全角文字(半角英数)(127文字))
 参考図の内容が判るようなタイトルを記入します。黒板に記した図の判読が困難となる場合、又は当該写真に関し、撮影位置、撮影状況等を説明す

必須項目名とデータ:

必須	項目名	データ
●	参考図ファイル名	D0000038.JPG
○	参考図ファイル日本語名	Ph000839.JPG
⊗	参考図タイトル	
△	付加情報予備	

ごみ箱へ移動モードの開始



写真管理

ごみ箱へ移動する写真にチェックを付けて、[実行]ボタンをクリックしてください。

OK



電子納品チェック

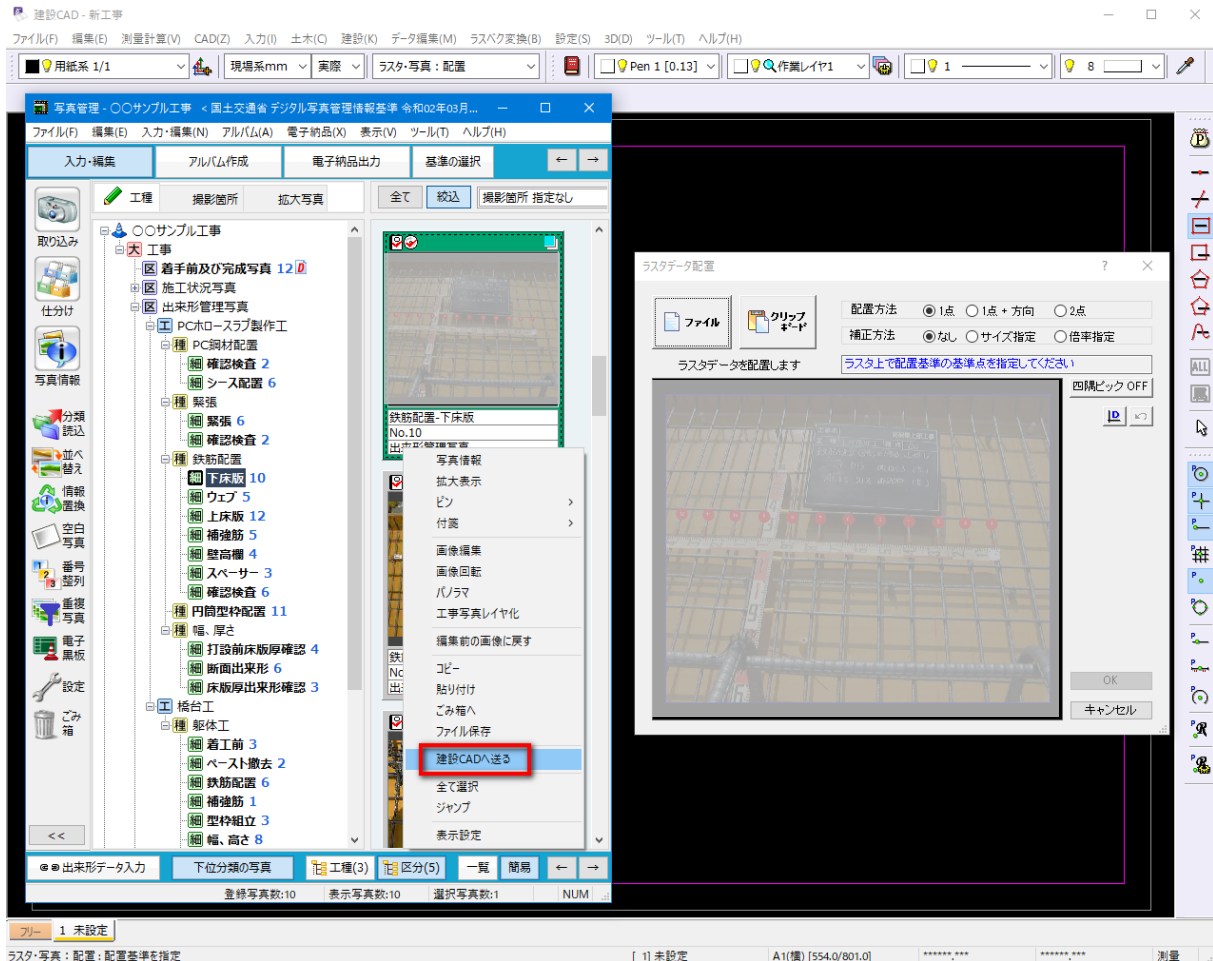
ごみ箱へ移動する写真にチェックを付けて、[実行]ボタンをクリックしてください。

実行

6-7 写真から建設 CAD へデータ連携

写真管理と建設CADを同時起動して、データ連携できるようにしました。

- 写真管理の写真を右クリックして表示されるコマンドに「建設CADへ送る」を追加して、ラスタとして配置できるようにしました。



6-8 TREND フォトビューア（営繕版）に信憑性チェックを追加

TRENDフォトビューア（営繕版）に信憑性チェック（外部データ）を追加しました。
営繕工事の電子納品成果に対するJ-COMISAの信憑性チェックに対応しました。