



1

データ・設定のバックアップ

まず、旧パソコン（Windows8.1）のTREND-ONEで、「現場データ」と「設定」をバックアップします。

1-1 現場データをバックアップする

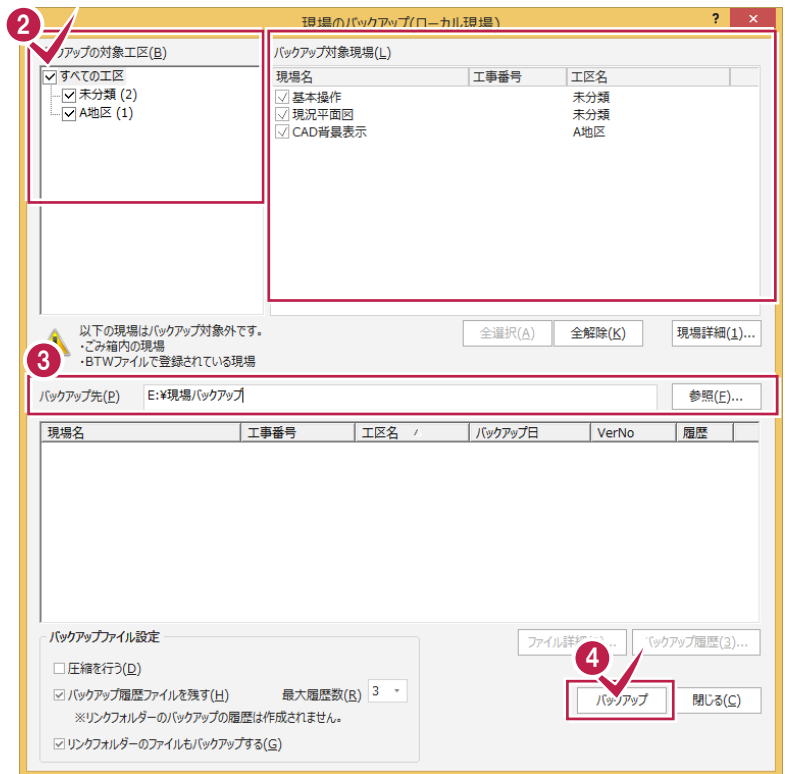
現場データをバックアップする手順です。 ※現場管理以外のプログラムは終了しておいてください。

- 1 現場管理を起動して、[書込] タブー [バックアップ] グループー [現場] をクリックします。



- 2 「すべての工区」のチェックを「オン」にします。

[バックアップ対象工区] のすべての工区と、
[バックアップ対象現場] のすべての現場の
チェックが「オン」になったことを確認します。



- 3 バックアップ先のフォルダーを指定します。

- 4 [バックアップ] をクリックします。

- 5 [はい] をクリックします。
バックアップが開始されます。

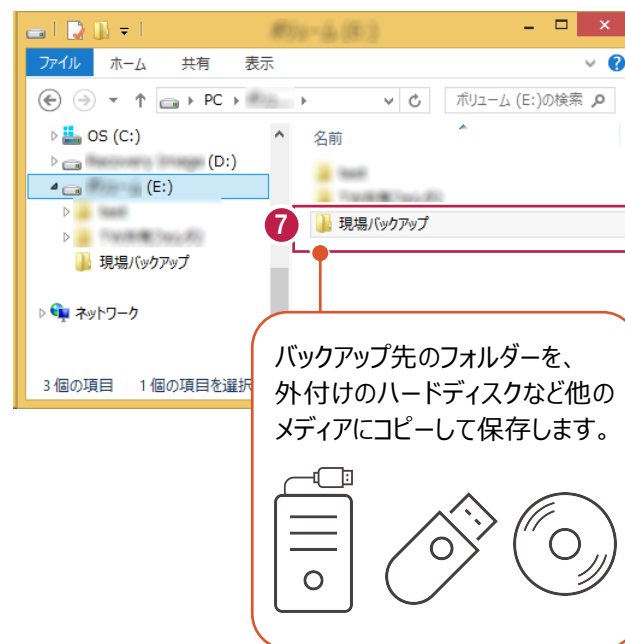


- 6 バックアップが終了したら [OK] をクリックします。



- 7 バックアップ先のフォルダーを、外付けのハードディスクなど他のメディアにコピーします。

以上で、「現場データのバックアップ」は完了です。



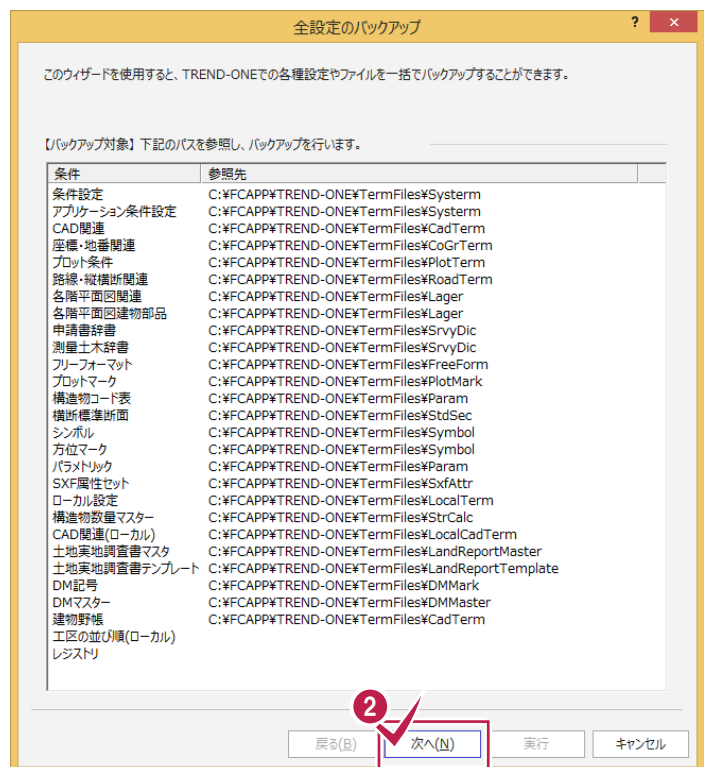
1-2 全設定をバックアップする

全設定をバックアップする手順です。 ※現場管理以外のプログラムは終了しておいてください。

- 1 現場管理の [書込] タブ - [バックアップ] グループ - [全設定] をクリックします。



- 2 バックアップされる条件を確認して [次へ] をクリックします。

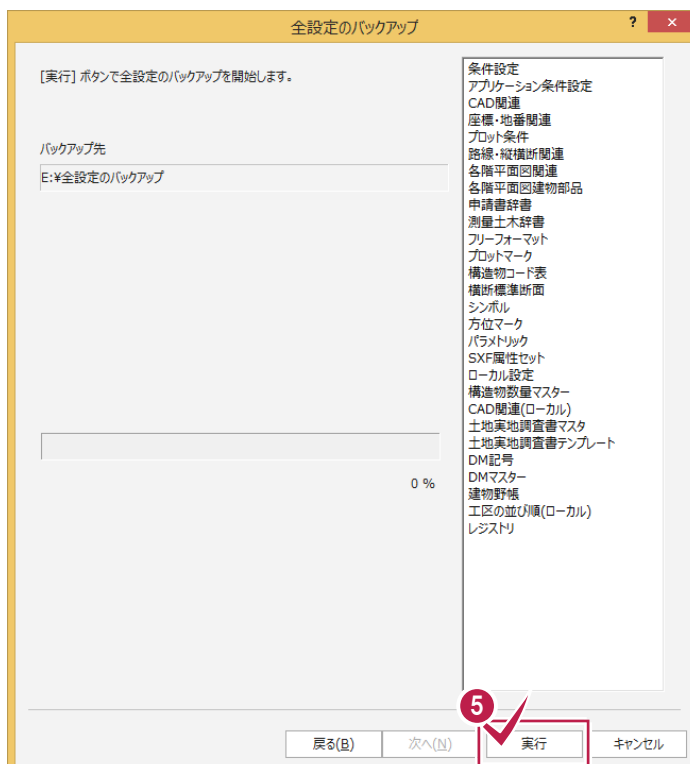


③ バックアップ先のフォルダーを指定します。

④ [次へ] をクリックします。



⑤ [実行] をクリックします。



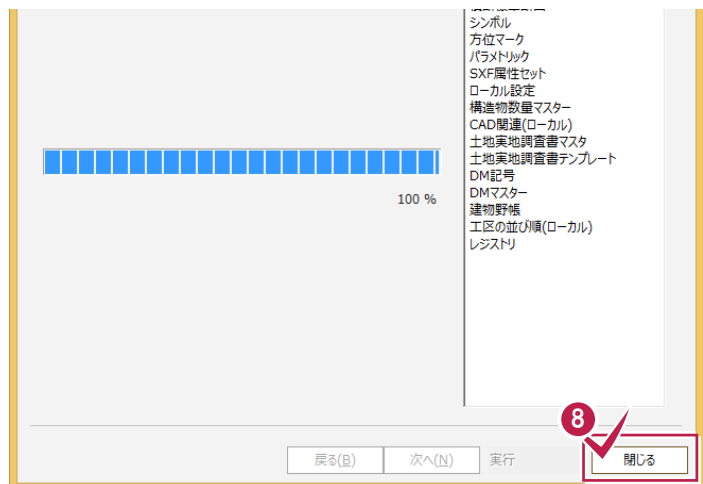
- 6 [はい] をクリックします。
バックアップが開始されます。



- 7 バックアップが終了したら [OK] をクリックします。

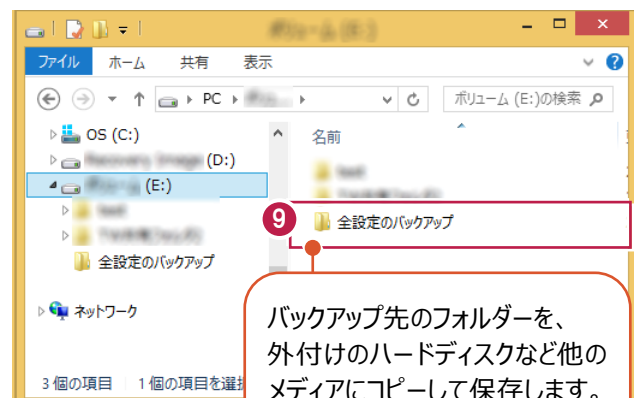


- 8 [閉じる] をクリックします。



- 9 バックアップ先のフォルダーを、外付けのハードディスクなど他のメディアにコピーします。

以上で、「全設定のバックアップ」は完了です。



バックアップ先のフォルダーを、外付けのハードディスクなど他のメディアにコピーして保存します。

