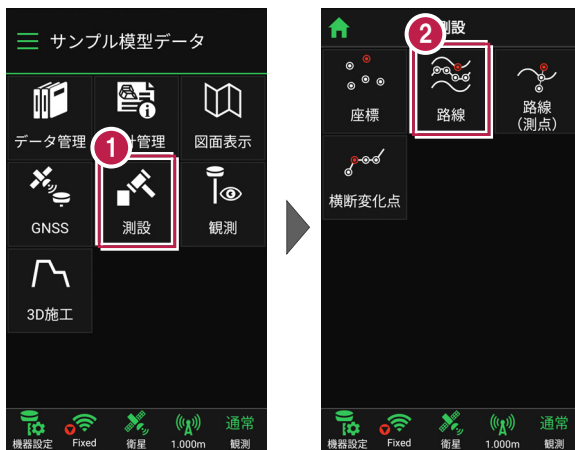


4-3 路線の「線形」を利用した点を測設する

路線の線形のセンターの測点や幅杭の位置に誘導し、杭打ちをおこないます。

1 ホーム画面の [測設] をタップします。

2 [路線] をタップします。



3 [条件1] [条件2] で利用する線形の条件を設定します。

幅杭を設置する場合は、オフセットを [あり] にして、左右の幅と勾配を入力します。



4 [測設] をタップします。



5 [座標] をタップして、設置する座標点をタップします。



6 [測位開始] をタップすると、GNSSによる測位が開始されます。

現在位置が「赤丸」で表示されます。



以降の手順は

測設位置に誘導して、杭打ちと座標点の記録をおこないます。

詳しくは「基本操作」の「5 測設」の「5-3 路線の線形を利用した点を測設する」を参照してください。