



6

入力専用ライセンスの初期設定

入力専用ライセンスを使用すると、プロテクトが無い状態でも、印刷や成果の出力以外の作業をおこなうことができます。

ここでは新パソコン（Windows11）の、入力専用ライセンスの初期設定をおこないます。

6-1 ネット認証ライセンス（占有）を認証する

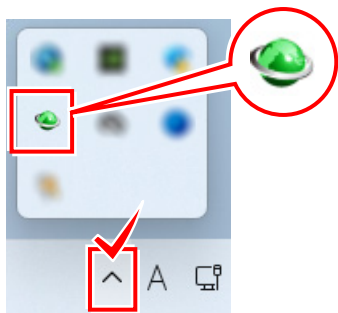
入力専用ライセンスに、「ネット認証ライセンス」からライセンス情報を取得します。ライセンス情報の取得時には、ネット認証ライセンスを「認証済み」の状態にする必要があります。

1. 画面右下のタスクバーの通知領域にある、「FCネット認証ライセンスセンター」のアイコンを確認します。

アイコンが「**緑色**」の場合は、ネット認証ライセンスは「認証済み」です。

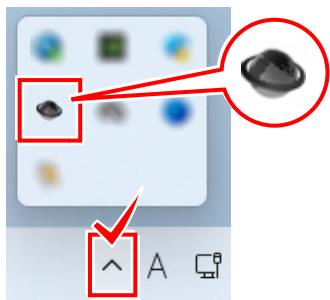
次ページ

「入力専用ライセンスに、ライセンス情報を取得する」に進みます。

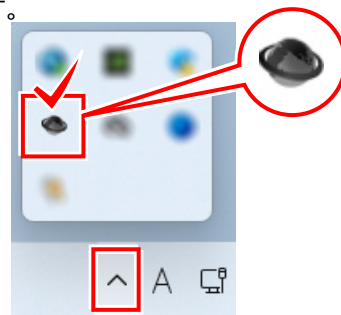


アイコンが「**灰色（グレー）**」の場合は、ネット認証ライセンスが認証されていません。

2. の手順に進み、ネット認証ライセンスを認証します。

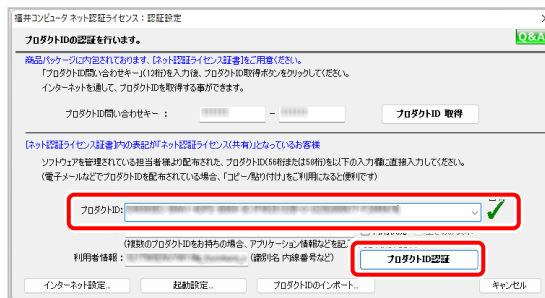


2. 画面右下のタスクバーの通知領域にある、「FCネット認証ライセンスセンター」のアイコンをクリックします。

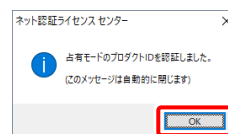


3. 「認証設定」画面が表示されます。

「プロダクトID」を確認して、「[プロダクトID認証]」を押します



ネット認証ライセンスが認証されます。



ネット認証ライセンス（LAN）を使用している場合は、「5 ライセンス認証」の「Step3 | ネット認証ライセンスの取得」を参照してください。

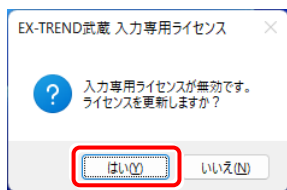
USBプロテクト（SNS-LAN-X）を使用している場合は、「5 ライセンス認証」の「Step3 | プロテクトの認証」を参照してください。

もしくは、弊社WEBサイト「お客様サポート」の「各ライセンス・プロテクトの認証方法」を参照して認証してください。

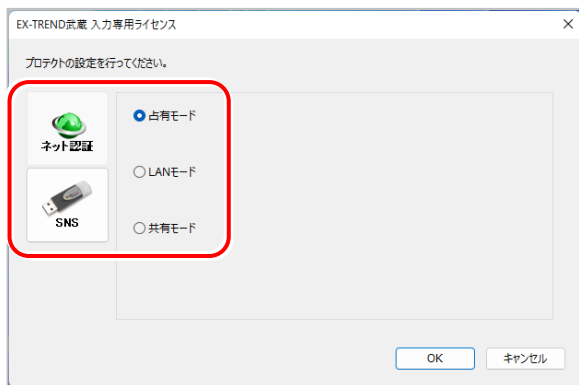
6-2 入力専用ライセンスに、ライセンス情報を取得する

認証中の「ネット認証ライセンス」から、入力専用ライセンスにライセンス情報を取得します。

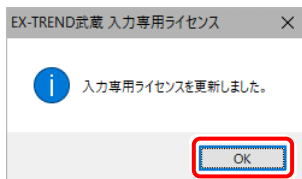
1. デスクトップの「入力専用ライセンス」をダブルクリックして起動します。



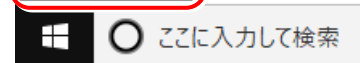
2. 使用するプロテクト（ライセンスの取得先のプロテクト）を選択して、[OK] を押します。



[LANモード] を選択した場合は、プロテクトのサーバー名を入力してください。



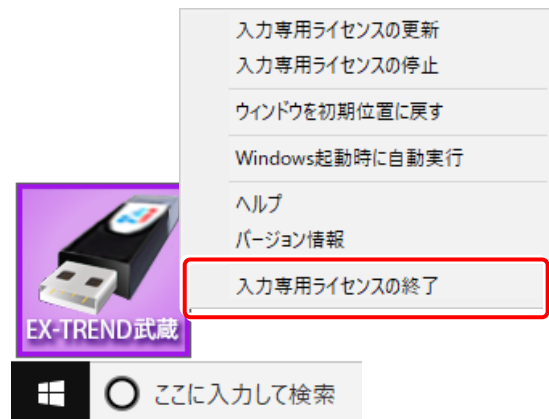
3. ライセンス情報が取得され、デスクトップ左下に「入力専用ライセンス」が起動します。



4. 入力専用ライセンスは、使用しないときには終了させておきます。

起動させたままだと、プロテクトが装着されていても入力専用で動作してしまいます。

[入力専用ライセンス] でマウスの右ボタンをクリックし、表示されるポップアップメニューから、[入力専用ライセンスの終了] コマンドを実行します。



以上で、「入力専用ライセンスの初期設定」は完了です。